



70

ELEKTRO · HEIZUNG · SANITÄR · KÜHLUNG · KÜCHE & BAD

SEIT SIEBZIG JAHREN... RUND UM DIE INSEL... RUND UM DIE UHR!

24-STUNDEN
KUNDENDIENST!



Haustechnik

ROSENBOOM

Norderney

EIN HAUS MIT
TRADITION UND FORTSCHRITT
SEIT 1938



INHALT

GRUSSWORT STADT NORDERNEY 3

EDITORIAL 4-5

DIE GESCHICHTE 6-11

DIE KAPITÄNE 12-13

DIE ELEKTROABTEILUNG 14-15

DIE HEIZUNGSABTEILUNG 16-17

DIE SANITÄRABTEILUNG 18-19

DIE BUCHHALTUNG 20

DIE AUSZUBILDENDEN 21

DER 24-STUNDEN-KUNDENDIENST 22

DIE KÜCHENAUSSTELLUNG 24-25

DIE BADAUSSTELLUNG 28-29

BADAUSSTELLUNGEN FESTLAND 30-31

DIE REFERENZEN 34-82

■ LVA	36-37
■ Bauhof	40-41
■ Wasserwerk	42
■ Solaranlagen	43
■ Strandhotel an der Georgshöhe	46-47
■ Kinderkurheim Arnsberg	50-51
■ Seehospiz	54-55
■ Rathaus Norderney	58
■ Geldinstitute	59
■ Hochhaus A + B	62
■ Posterholungsheim Vita Nova	63
■ Appartementhaus Feodora	66-67
■ Die Welle	70-71
■ AWO	74-75
■ BHKW Wirtschaftsbetriebe	78-79
■ Fernwärmenetz	80-81
■ Gasübergabestation	82

MEISTERBRIEFE / IMPRESSUM 84-85

EIN PERSÖNLICHES PORTRAIT 86-87



GRUSSWORT

Die Stadt Norderney übermittelt dem Unternehmen Rosenboom zu seinem 70jährigen Firmenjubiläum die besten Grüße und Wünsche auch für die weitere Zukunft. 70 Jahre Rosenboom, das ist eine sieben Jahrzehnte lange Erfolgsgeschichte auf Norderney. Doch wer glaubt, eine solche Geschichte könne nur der Erfolge wegen erzählt werden, der irrt. Die Kraft zu entwickeln, auch die Schwierigkeiten zu überwinden, das ist die entscheidende Voraussetzung für ein insgesamt positives Ergebnis. Denn wie im wirklichen Leben zählt auch in der Wirtschaft: Es geht nicht immer nur geradeaus. Und das ist auch gut so, denn die Kurven geben doch erst die richtige Würze, wenn man sie denn schadlos durchfährt.

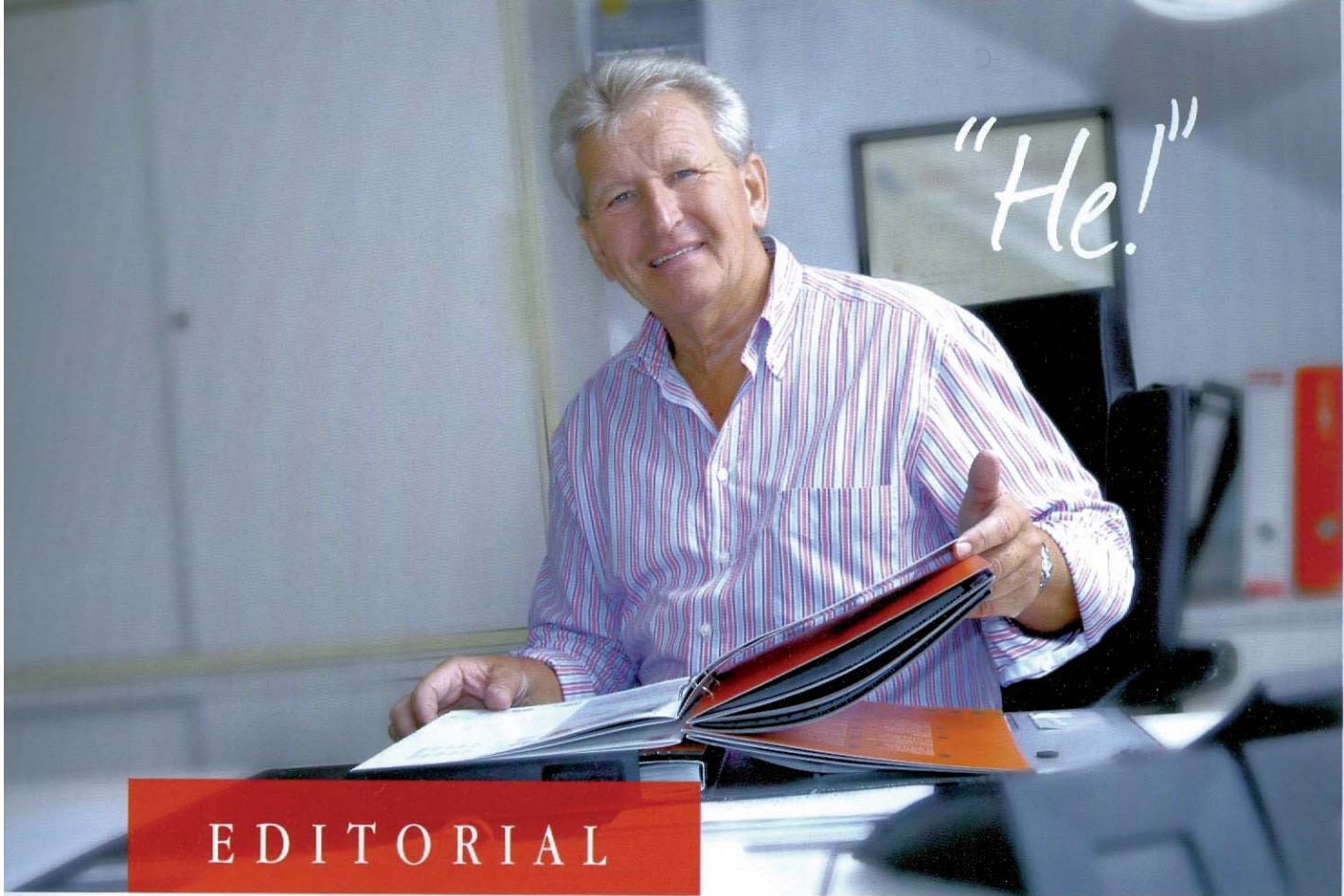
Rosenboom hat die Umwege, die vor allem durch die Kriegswirren entstanden, bestens gemeistert. Zum Wohle der Firma, der Insel und zum Wohle der Menschen, die hier leben. Was einmal als kleiner Handwerksbetrieb begann, wuchs im Laufe der Jahre. Begonnen von Hinrich Rosenboom ging die Geschäftsführung 1960 in die Hand von Joachim Rosenboom. Die Größe und der eigene Anspruch wuchsen stetig, und davon profitiert bis zum heutigen Tag vor allem die zufriedene Kundschaft. Das Unternehmen deckt die gesamte Palette der Haus- und Bautechnik ab, stellt sich immer wieder der neuen

LUDWIG SALVERIUS BÜRGERMEISTER NORDERNEY

Herausforderung und setzt vor allem hinsichtlich seiner Leistungsstärke neue Maßstäbe auf unserer Insel. Die frühe Einsicht, die Mitarbeiter an Entscheidungsprozessen und in die Firmenentwicklung mit einzubeziehen war vorausschauend, denn nur so konnte die kontinuierliche Entwicklung der Firma vorangetrieben werden. Gerade dieser Weg hat die Basis geschaffen, aufbauend auf dem Können und dem Wissen der Mitarbeiter, heute auf 70 Jahre erfolgreicher Geschäftstätigkeit zurückzublicken. Diese Kombination - die Kompetenz der Angestellten und das besondere Geschick der Geschäftsleitung - führte dazu, heute eine Norderneyer Erfolgsgeschichte erzählen zu können. Als Garant stand dafür in den Jahren ab 1993 das Team um Theo Kluin mit Aldrik Berg, Gerd Dittmer und Dieter Visser. Mit Theo Kluin geht nun nach 50 Jahren Firmenzugehörigkeit eine nächste Persönlichkeit von der Brücke. In der beschriebenen Tradition ist die Fortführung des sich heute als moderner Dienstleister verstehenden Betriebes gesichert.

Dem Unternehmen, der Betriebsführung, allen Mitarbeitern und Familien alles Gute.

Ludwig Salverius
Bürgermeister Stadt Norderney



EDITORIAL

THEO KLUIN ÜBER TRADITION, TECHNIK UND EIN PAAR TRÄNEN.

Wer 70 Jahre alt werden darf, der kann aus seinem Leben erzählen. Er erinnert sich an die Kinderzeit, an die Zeit des Heranwachsens und an die Phase des Erwachsenseins. Wer diese Stufen des menschlichen Daseins auf die Entwicklung einer Firma anwendet, weiß ebenfalls viel zu berichten: Von Erfolgen und Niederlagen, von Rückschlägen und Rückflüssen. Auch die Firma Rosenboom begann einst als kleine Einheit, wuchs und gedieh dank guter Fürsorge und entwickelte sich zu einem prächtigen Unternehmen, das heute mit Stolz auf das Erreichte verweisen kann und mit Freude die modernen Anforderungen der Zukunft erwartet. Denn im Gegensatz zum einzelnen Menschen kann sich ein Unternehmen über viele, viele Jahrzehnte immer wieder erneuern. Dabei profitiert jeder Betrieb von den Erfahrungen der „alten Hasen“ und von der frischen Brise der „jungen Hüpfen“.

Nach 50 Jahren Leidenschaft für die Firma Rosenboom ist für mich die Zeit des Abschieds gekommen. Ich werde die Firma Ende März verlassen und das Ruder Jüngeren

übergeben. Ein Anlass mehr für mich „Danke“ zu sagen. Zunächst unseren Kunden. Was wären wir ohne unsere treuen Kunden? Wenig bis Nichts. . . . Wir wissen das und die Firma Rosenboom wird auch in Zukunft alles daran setzen, die bestehenden Beziehungen in bewährter professioneller Manier zu intensivieren, neue aufzubauen und das in uns gesetzte Vertrauen zu rechtfertigen. Denn nur so ist der Fortbestand unseres Unternehmens gesichert. Ich bedanke mich ganz herzlich für das uns entgegengebrachte Vertrauen und versichere Ihnen, dass die Firma Rosenboom Sie auch in Zukunft nicht enttäuschen wird.

Danke sagen möchte ich auch dem örtlichen Handel, der uns seit vielen Jahren unterstützt. Diese Zusammenarbeit bildet das Fundament unserer täglichen Arbeit.

Gleichzeitig möchte ich die Gelegenheit nutzen und mich besonders auch bei der Stadt Norderney und dem Landkreis Aurich für die erfolgreiche Zusammenarbeit bedanken. Die verlässliche Beziehung zur öffentlichen



Hand war und ist für uns ein wesentlicher Faktor und wird es zum Wohle der Allgemeinheit auch in Zukunft sein. Zuverlässigkeit und Bodenhaftung sind grundsätzliche Eckpfeiler eines kontinuierlichen und harmonischen Miteinanders.

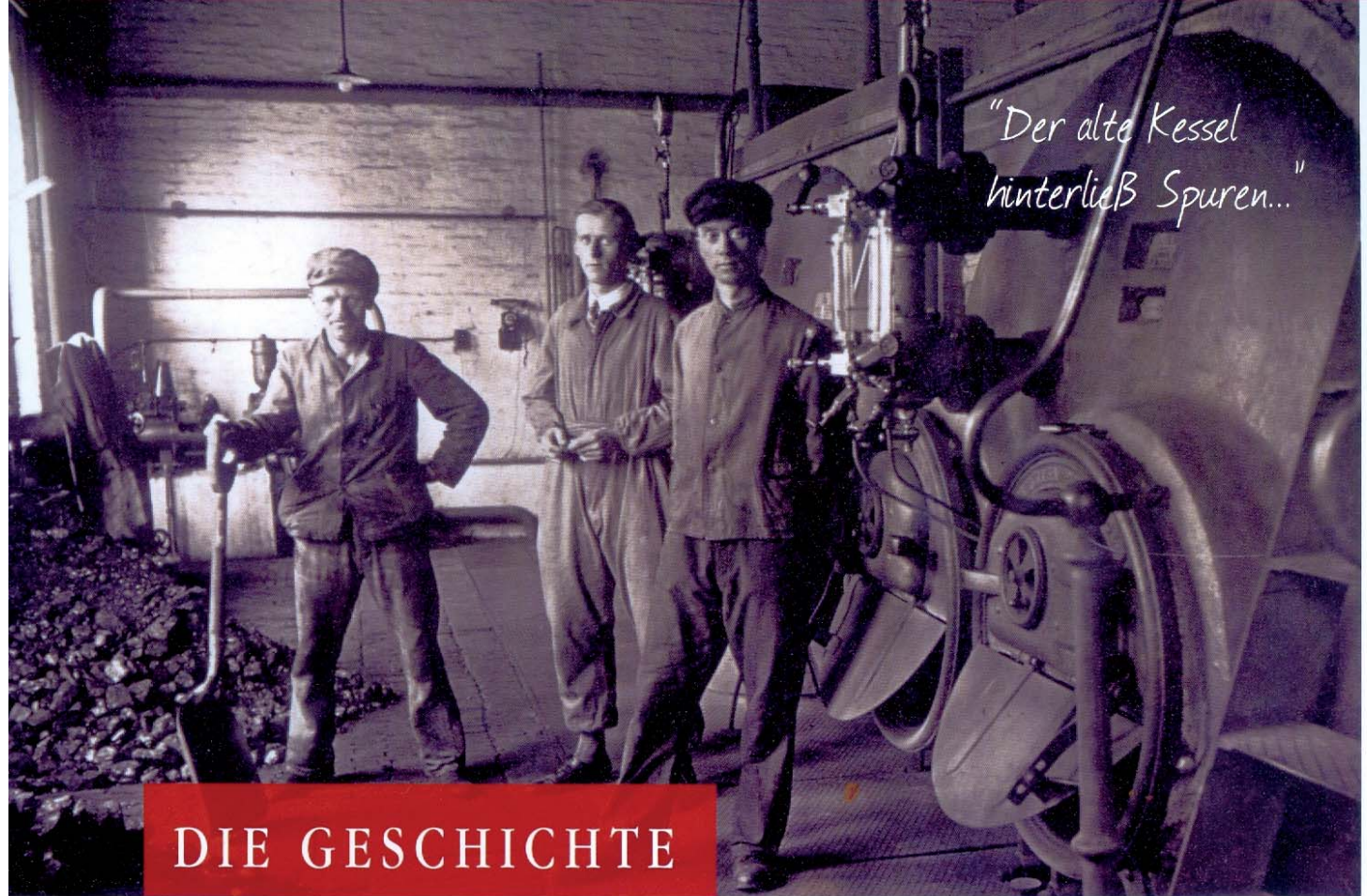
Und damit komme ich zu unseren Mitarbeitern: Ohne sie wäre die kontinuierlich qualifizierte Arbeit nicht zu leisten. Das fachlich geschulte Personal wissen die Auftraggeber zu schätzen, das in die Firma gesetzte Vertrauen wird von unseren Angestellten immer wieder bestätigt und neu gewonnen. Und sie sorgen für die fast freundschaftliche Atmosphäre in der Firma Rosenboom.

Das alles ist nicht selbstverständlich, das ist mir in den vergangenen Jahrzehnten oft sehr bewusst geworden. Weil das so ist, haben wir uns eine quasi firmenspezifische Sensibilität angeeignet. Die Firma Rosenboom möchte auch in Zukunft bereits die kleinsten Wellenbewegungen des Marktes spüren, um darauf reagieren zu können. Die Wünsche und Bedürfnisse unserer Kunden wollen wir

frühzeitig erkennen, um weiterhin für ihre Zufriedenheit zu sorgen. Dabei soll die bewährte Erfolgs-Kombination Bestand haben: Ein traditionsreicher Erfahrungsschatz verbunden mit einem immer aktuellen, den modernsten Ansprüchen angepassten Know How. Beste Voraussetzungen also, neue Segel zu setzen.

In diesem Sinne möchte ich Sie zum Törn durch unsere Jubiläums-Broschüre einladen, die Ihnen einen Ein- und Überblick zur 70 Jahre jungen Firma Rosenboom auf der Nordseeinsel Norderney gibt. Viel Spaß dabei.

Theodor Kluin
Geschäftsführer



„Der alte Kessel hinterließ Spuren...“

DIE GESCHICHTE

VON MEISTER HINNIS FAMILIENBETRIEB ZUM HIGHTECH-UNTERNEHMEN

Die Firma Rosenboom hat in den vergangenen sieben Jahrzehnten Qualität und Zuverlässigkeit bewiesen. Darum ist aus einem Einmannbetrieb ein mittelständisches Unternehmen geworden, das 50 Mitarbeiter ganzjährig beschäftigt und durchaus in der Lage ist, auch mit Betrieben auf dem Festland zu konkurrieren. Das Gemeinschaftsgefühl steht bei Rosenboom an erster Stelle, vom Auszubildenden bis zum Boss: „Wir sitzen alle im selben Boot, und wenn wir alle mitmachen, dann schwimmen wir weiter auf unserer Erfolgslinie“, verweist Geschäftsführer Theo Kluin gemeinsam mit seinen Gesellschafter-Kollegen Gerd Dittmer und Dieter Visser sowie dem Abteilungsleiter Elektro-Kühlung-Küchen, Uwe Rosenboom, und dem Abteilungsleiter Heizung, Enno Thaeter, auf das Firmenkonzept. Der Erfolg gibt ihnen Recht.

Der erste Betriebsstart erfolgte gemeinsam mit einem Partner: Am 14. Februar 1935 eröffnet Elektromeister Hinrich Rosenboom zusammen mit dem Schlossermeister Johann Flessner einen Klempner-, Elektro-, Gas- und

Kohlenbeheiztes Kessel- und Maschinenhaus im Jahr 1934 - Nahwärmerversorgung für die angrenzenden Gebäude, u.a. das Wellenbad, das Kurhaus, das Kurhotel und das Kurmittelhaus. V. l. Ormo Onkes, Hinrich Rosenboom (Elektromeister und techn. Leiter kurz vor Beginn der Selbständigkeit) und August Visser

Wasserinstallations- und Schlosserbetrieb auf der Insel. Drei Jahre später erwirbt Rosenboom ein Haus in der Karlstraße 6 und richtet dort eine Werkstatt ein. Zur selben Zeit trennen sich die beiden Geschäftspartner.



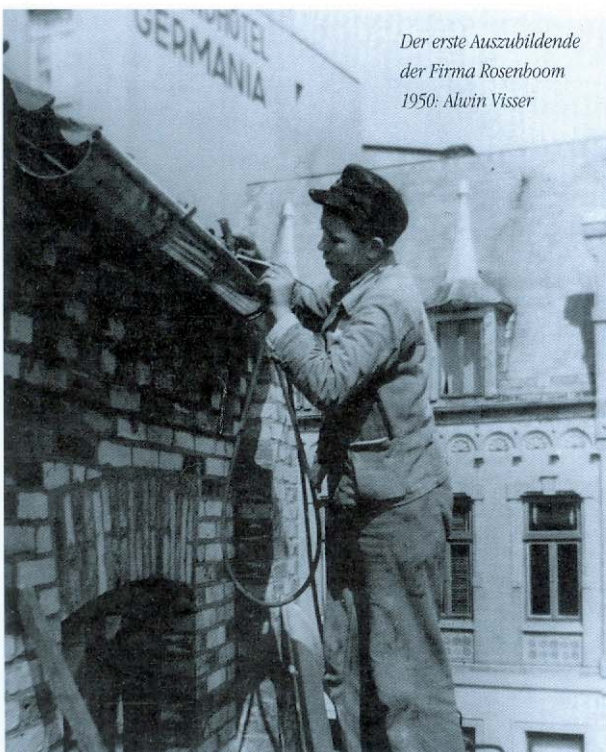
Erstes Wohn- und Werkstattgebäude in der Karlstraße 6

Diese Loslösung zum gänzlich selbständigen Handwerksmeister und eigenständigen Betrieb markierte dann das eigentliche Gründungsjahr der Firma Rosenboom.

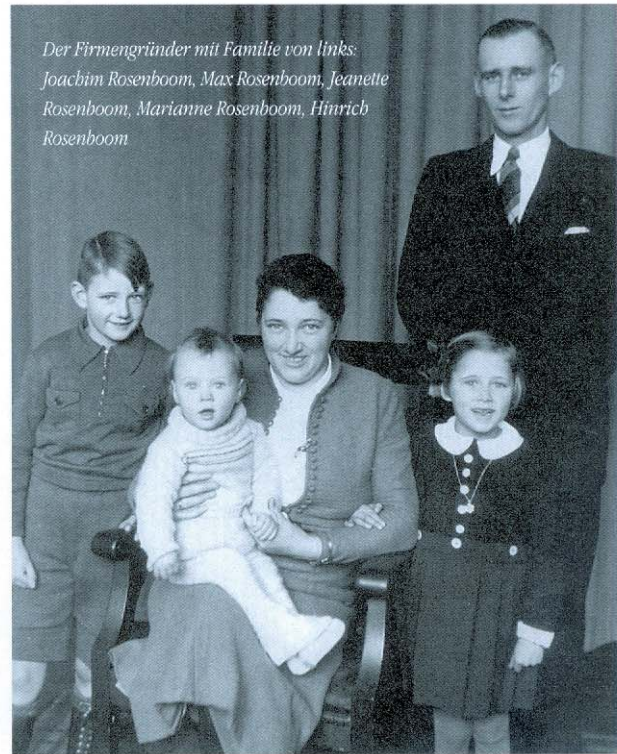
Der Ausbruch des 2. Weltkrieges unterbrach den hoffnungsvollen Start in die Selbständigkeit. Hinrich Rosenboom wurde zur Wehrmacht eingezogen und musste sein Handwerksunternehmen bis zur Rückkehr im Mai 1945 schließen. Die Aufbauarbeit gestaltete sich schwierig. Doch gerade in diesen Zeiten bewährt sich handwerkliches Geschick, Phantasie und Kreativität. „Meister Hinni“ besaß diese Begabungen und Talente. Schon damals überzeugte der Betrieb durch prompte Bedienung, die für die Zufriedenheit der Kunden sorgte. Übrigens das Aushängeschild der Firma bis zum heutigen Tage.

MEISTER HINNI UND TANTE NETTI SORGTEN FÜR EIN FREUNDSCHAFTLICHES KLIMA

Nach und nach normalisierte sich das Leben wieder, überall herrschte Nachholbedarf, auch der Fremdenverkehr auf der Insel sollte wieder angekurbelt werden. Die Auftragsbücher der Firma Rosenboom füllten sich, so dass neben Elektro- und Sanitär-Installationen und der Klempnerei ab 1952 auch Heizungsbauarbeiten ausgeführt wurden. Trotz dieser Vergrößerungen blieb das Unter-



*Der erste Auszubildende der Firma Rosenboom
1950: Alwin Visser*



*Der Firmengründer mit Familie von links:
Joachim Rosenboom, Max Rosenboom, Jeanette
Rosenboom, Marianne Rosenboom, Hinrich
Rosenboom*

nehmen ein Familienbetrieb: Meister Hinni und Frau, Oma oder Tante Netti, wie die Senior-Chefin liebevoll genannt wurde, legten immer größten Wert auf das freundschaftliche und kollegiale Miteinander innerhalb der Belegschaft. Mitten in diesem Wiederaufbau rief ein allzufrüher Tod den Firmengründer aus dem Leben ab. Klempnermeister Joachim Rosenboom übernimmt 1960 das väterliche Erbe und führt den Betrieb im Sinne des Verstorbenen weiter, baut ihn aus und nutzt dabei den allgemeinen konjunkturellen Aufschwung der 60er Jahre.

JOACHIM ROSENBOOM FÜHRT DAS VÄTERLICHE ERBE ERFOLGREICH WEITER



Der neue Chef zeigte kaufmännisches Geschick und Organisationstalent, die Firma überstand auch wirtschaftlich schwache Zeiten und expandierte. Der Kundenkreis vergrößerte sich durch die Einholung von Aufträgen auf den Nachbarinseln Juist und Baltrum und durch die Übernahme eines Norderneyer Heizungsbau- und Sanitär-Installationsbetriebes. Schon bald platzt die Firma räumlich mit Lager und Werkstatt aus allen Nähten. 1969 wechselt das

Ehemalige Werkstatt und Lagerräume im Gewerbegebiet 7



Unternehmen seinen Standort und siedelt sich im Gewerbegebiet neu an. Geschäftsführung und Belegschaft glaubten damals mit dem Bau einer großzügigen Werkstatt und ausreichenden Lagerräumen für die Materialien einen endgültigen Schritt getan zu haben. Doch die räumliche Betriebsvergrößerung sollte sich schon bald als zu klein erweisen.

Der Konkurrenzdruck festländischer Unternehmen wuchs und die Firma Rosenboom hielt Ausschau nach größeren Gebäudeobjekten. Dafür bot sich 1973 als bundeseigene Liegenschaft die frühere Torpedohalle an der Hafenstraße zur Anpachtung an. Jetzt konnte auch eine langjährige logistische Vision von Theo Kluin umgesetzt werden: Die Aufteilung des Unternehmens in drei Betriebsabteilungen, denen selbstverantwortliche Meister vorstehen. Es werden die Abteilungen für Heizungsbau, Lüftung, Klima, Schwimmbad und Küche, für Sanitär und Dach sowie für Elektro- und Kühlung gebildet. Diese Aufteilung erweist sich in den Folgejahren als richtige Entscheidung und muss aufgrund der ständig wachsenden Ansprüche noch intensiviert werden. Jetzt wird die Selbstverantwortlichkeit der einzelnen Betriebssparten organisatorisch und nach Kostensparten getrennt. Gleichzeitig will der rührige Geschäftsführer das Unternehmen Rosenboom zeigen. Angebot, Leistungsfähigkeit und -Vielfalt sollen möglichst kundenorientiert dargestellt und transparent gemacht werden, so die Idee von Theo Kluin. So entstand die mehr als 1000 Quadratmeter große Lagerfläche, auf der sich die Firma mit einer ständigen Ausstellung der Öffentlichkeit präsentiert. Aus diesen Anfängen in den 70er Jahren entwickelte sich der Knüller: die alljährlich im Herbst stattfindende Hausmesse der Firma Rosenboom. Überschaubar kann sich der Kunde über Neuerungen und technische Entwicklungen regelmäßig informieren.

Und das alles unter einem Dach! Eine willkommene Einladung für die Menschen auf Norderney. Denn so lernen sie vor Ort immer wieder neue Möglichkeiten kennen, das eigene Zuhause noch gemütlicher und bequem einzurichten. Und das, ohne aufs Festland fahren zu müssen.

Offiziell wird die Änderung der Geschäftsbereiche zum 1. Januar 1977 vollzogen. Die Abteilung „Sanitäre Installation“ wird verantwortlich geleitet von Klempner- und Installationsmeister Garmer Hoppe. Dieser Betriebsparte werden zunächst die Arbeiten für Dachdeckung und Wandverkleidung zugeordnet. Die Leitung hat Klempner- und Installationsmeister Dieter Visser. Als sich die Gelegenheit bietet, ein Grundstück im Gewerbegebiet anzupachten, wird die Dachabteilung von der Sanitärsparte getrennt und ebenfalls als eine



*Die Rosenboom-Belegschaft im Jahr 1977
beim Besuch eines Großhandelspartners*

weitere eigenständige Abteilung der Firma Rosenboom aufgebaut. Der Abteilung „Heizung“ steht Heizungs- und Lüftungsbaumeister Theo Kluin vor. Ihr angegliedert ist der Vertrieb und die Montage von Küchenmöbeln, Schwimmbäder und Saunabau sowie Klima- und Lüftungseinrichtungen. Die von Elektromeister Aldrik Berg geführte Abteilung „Elektro“ ist zuständig für Stark- und Schwachstromanlagen und spezialisiert auf Vertrieb, Montage und Reparatur von Elektro-Klein- und Großgeräten sowie Kühlmaschinen.

Mit der stetigen Vergrößerung der Firma stieg auch die Zahl der Mitarbeiter. Nach der Verlegung zur Hafenstraße wuchs die Belegschaft von durchschnittlich 14 auf rund 74 Mitarbeiter an. Doch dann erreicht am 2. Oktober 1980 die Firma aus heiterem Himmel eine Hiobs-Botschaft, mit der keiner gerechnet hatte: Die Bundesvermögens-

stelle kündigt mit Ablauf des Monats Dezember 1980 die Lagerhalle an der Hafestraße. Alle Bemühungen, die Kündigung rückgängig zu machen, schlagen fehl. Selbst über einen Räumungsaufschub konnte keine Einigung erzielt werden. Nun war guter Rat teuer. Als Ersatz wurde zunächst ein Grundstück im Gewerbegebiet angepachtet. Gleichzeitig wurde die Übernahme und die damit verbundene Sanierung der Meierei in Erbpacht als festen und dauerhaften Platz diskutiert.

Nach vielen Überlegungen und Planungen fielen schließlich die bis dahin entscheidenden Würfel in der Geschichte der Firma Rosenboom. Die Badezeitung berichtet am 14. Mai 1981: „Das vielen Einwohnern- und Gästegenerationen zum Begriff gewordene Meierei-Gebäude auf der Insel bleibt erhalten. Grünes Licht für die bauliche Sanierung und zur Restaurierung der ursprünglichen Fassade gab der Rat der Stadt Norderney mit seinem auf der letzten Sitzung gefassten Beschluss, das historische Anwesen der Norderneyer Firma Hinrich Rosenboom GmbH für diese Erhaltung zu verpachten. Die Wiederherstellung und Nutzung der gastronomischen Gebäudeeinrichtungen ist ein wesentlicher Bestandteil des mit diesem Inselunternehmen geschlossenen Erbbauvertrages.“ Das Projekt wird gemeinsam von allen Rosenboom-Mitarbeitern angepachtet, allen voran Betriebsleiter Theo Kluin. Scheune und Stallungen verwandeln sich nach und nach in Werkstatt-, Lager-, Büro- und Ausstellungsräume für Küchen, Sanitär- und Haustechnik. Die räumliche und organisatorische Trennung der Abteilungen wird vorgenommen. Am 22. Mai 1982 eröffnen als Pächterehepaar Küchenmeister Volker Lenz und Ehefrau Maike, geb. Visser, das Restaurant und Cafe der Meierei. Für die Sanierung des Gebäudes mussten fast zwei Millionen Mark investiert werden.

Die weitere Entwicklung ließ sich nicht aufhalten: Für ein festes Betriebszuhaus der Dachdeckerabteilung wurde im Gewerbegebiet ein Grundstück erworben.

Der 31. Dezember 1992 ging als Datum einer bedeutsamen Betriebsübergabe in die Geschichte des Handwerksunternehmens Rosenboom ein: Joachim Rosenboom tritt in den Ruhestand und verkauft sein

Unternehmen an die vier leitenden Mitarbeiter Theo Kluin, Aldrik Berg, Dieter Visser und Gerd Dittmer. Am Silvestertag übergibt der Inhaber die Leitung offiziell. Die Übergabe erfolgt im feierlichen Rahmen im Restaurant Meierei. In seiner Ansprache erinnerte der scheidende Firmenchef an die Entwicklung des Unternehmens und lobte das Engagement des künftigen Führungsteams. In der Norderneyer Badezeitung wird Rosenboom zitiert: „Es ist soweit: Der Kapitän geht mit seiner Frau - seinem Lotsen - von Bord. Das Schiff, die Firma Hinrich Rosenboom, 1938 gegründet, wird von den langjährigen Mitarbeitern Elektromeister Aldrik Berg, Kaufmann Gerd Dittmer, Heizungs- und Lüftungsbaumeister Theo Kluin und Sanitärinstallations- und Dachdeckermeister Dieter Visser übernommen. Als Geschäftsführer haben die jetzigen Inhaber Theo Kluin gewählt, und das ist auch gut so. Theo Kluin ist in diesem Jahre 35 Jahre in der Firma Rosenboom. Er hat das Zeug zu einem guten Geschäftsführer.“ Beteiligung und Mitverantwortung gehörten seit Bestehen des Unternehmens Rosenboom zur Firmenphilosophie.

Die Mitarbeiter waren und sind hochmotiviert, sie arbeiten für das gemeinsame Ziel, konstruktiv und miteinander zum Wohle des Kunden. Das Konzept stimmte, das Quartett wuchs in die verantwortlichen Posten hinein



Joachim Rosenboom mit Ehefrau Ulla Rosenboom übergeben den Betrieb im Jahr 1992 an die neuen Gesellschafter Gerd Dittmer, Dieter Visser, Aldrik Berg und Theo Kluin.

und hielt das Steuerrad fest in der Hand. Und so konnte Joachim Rosenboom mit einem ruhigen und ausgeglichenen Gefühl seinen Betrieb übergeben: „Ich darf Ihnen sagen, dass meine Frau und ich das Schiff gerne verlassen. Deshalb gerne, weil wir wissen, dass wir gute Nachfolger haben“, betonte er. Und auch die



Seit über einem Vierteljahrhundert das Zubause der Firma Rosenboom: die alte Meierei auf Norderney

Kundschaft bestätigte die positive Einschätzung Rosenbooms. Sie schenkte den neuen Chefs ihr Vertrauen. Mit Recht. Denn das Unternehmen legt größten Wert auf eine prompte und qualitativ bestmögliche Ausführung der Aufträge.

Während der Verabschiedung des langjährigen Inhabers bezeichnete der neue Geschäftsführer Theo Kluin die Entscheidung von Joachim Rosenboom, frühzeitig die Meister in die Beteiligung einzubinden, als wichtigen Entschluss: „Es gehörte Mut dazu, galt es doch, eigene Rechte oder Kompetenzen teilweise aufzugeben und diese den Meistern in Eigenständigkeit zu übertragen“, erklärte Kluin und bekräftigte: „aber Ihr Weitblick hat sich bestätigt.“ In seinen Dank schloss Kluin auch Frau Rosenboom ein - „den guten Geist im Hintergrund“. Das Unternehmen steht auf sicheren Säulen. Dadurch, dass die Übernahme auf lange Sicht geplant war, konnte jeder der neuen Gesellschafter sich finanziell darauf einstellen. Das bedeutet, dass die Firma selbst durch die Übernahme nicht belastet wurde. So bedeutend die Übernahme der Firma Rosenboom durch die vier leitenden Mitarbeiter in der Betriebs-Geschichte auch war, so leise ist sie auch über die Bühne gegangen. Die Aktion war schrittweise im Laufe mehrerer Jahre so professionell vorbereitet



Überreichung des Ehrenmeisterbriefes "50 Jahre" durch den Handwerkskammerpräsidenten Klaus Hippen an Joachim Rosenboom, 1. März 2007

worden, dass der Kunde nichts davon spürte. So war es geplant. Nahtlos und ohne größeren Wellenschlag sollten die Veränderungen ineinander übergehen, Verzögerungen durfte es nicht geben. Es gab sie nicht, die See blieb ruhig, der Wechsel in der Chefetage gelang ohne besondere Vorkommnisse.

Nachdem Uwe Rosenboom seinen professionellen Befähigungsnachweis im Bereich der Kälteanlagen (Schankanlagen, Kühlhäuser oder Kühlzellen) und Wärmerückgewinnung erlangte, wurde das Angebot der Firma Rosenboom erweitert: Die Kühlungsabteilung gehört seit dem 1. Juni 1996 offiziell dazu. Und auch die Planung und der Einbau von Großküchen wird bei Rosenboom gemeinsam mit kompetenten Partnern umgesetzt. Natürlich auch die kleineren Varianten im gewerblichen und privaten Bereich. Insgesamt fühlt sich



Hausmesse Rosenboom 2007 in den neu eröffneten Ausstellungsräumen und Lagerhallen.

die Firma dem Traditionellen verbunden, zeigt sich aber dem Neuen gegenüber aufgeschlossen. Dem technischen Fortschritt möglichst einen Fußbreit voraus sein, das ist eine Geschäftspolitik, die schon seit vielen Jahren aufgeht.

Zum Ausruhen gab es für die neuen Führungskräfte keinen Anlass, denn es standen viele Investitionen in das Unternehmen an; zum einen zur Sicherung der Arbeitsplätze und zum anderen zum Wohle der Kunden. Man erkannte, dass der Kundendienstbereich flexibler und schneller werden mußte. Dies bedeutete, dass die Kundendienstfahrzeuge neu bestückt, und die Grundausstattung von Ersatzteilmaterialien - die die Fahrzeuge ständig mit sich führen - erheblich erweitert werden mußten. Dadurch wurden viele zusätzliche Wege - zum Wohle des Kunden - eingespart, und der Fahrverkehr



Überreichung der Ehrenurkunde "50 Jahre Betriebsjubiläum" durch den Handwerkskammervizepräsidenten Bernd Wolthoff an Theo Kluin, 1. April 2007

erheblich eingeschränkt. Im Laufe der Zeit stellte sich heraus, dass der Fahrzeugpark vergrößert werden mußte um schnell und kundengerecht am Markt zu agieren.

Als nächstes stand die Erneuerung und Erweiterung der EDV-Anlage an. Die wurde betriebsgerecht umgestaltet und modernisiert, um einen schnelleren Zugriff auf Daten und Kostenermittlungen zu ermöglichen.

Man merkte schnell, dass die Lagerkapazitäten in der Zukunft nicht ausreichen würden. Die Weichen in diese Richtung wurden gestellt und für dieses Vorhaben Rücklagen gebildet. 2006 war es dann so weit. Die Umsetzung des Vorhabens d.h. Planung und Gestaltung lag in den Händen von Theo Kluin. Es wurde eine neue Lagerhalle an das Gebäude der Meierei angebaut. Jede Abteilung erhielt eine größere Lagerkapazität, die dringend erforderlich geworden war. In diesem Zusammenhang wurde auch die ständige Bäder- und Küchenausstellung erweitert und auf den neuesten Stand gebracht. Somit kann dem Kunden vor Ort ein Einblick auf den aktuellen Stand des Marktes gewährt werden. Vom 31.08. bis 02.09.07 wurde dann anlässlich einer Hausmesse die Erweiterung des Lagers und die erneuerten Ausstellungen unseren Kunden präsentiert. Die Resonanz war sehr gut - und damit sind wir sehr glücklich; zeigt es uns doch, dass wir auf dem richtigen Wege sind.



Luftaufnahme: Horst Wirdemann

Tradition und Fortschritt aus der Vogelperspektive: Das alte Meiereigebäude mit der Erweiterung der Lagerflächen und Ausstellungsräume im Jahr 2007



DIE KAPITÄNE

4 MÄNNER UNTER EINER FLAGGE... MITEINANDER ZUM ERFOLG!

Die Basis des Inselunternehmens stimmte von Anfang an und auch die neue Führungscrew mit Uwe Rosenboom, Dieter Visser, Enno Thaeter und Gerd Dittmer führt das Unternehmen Rosenboom, indem sie am Erfolgsrezept festhält: „Miteinander statt Gegeneinander“! Nur so ist eine am anspruchsvollen Markt orientierte Leistungsstärke auf Dauer zu gewährleisten. Die vier Abteilungen bilden die tragenden Masten der Firma Rosenboom. Im technischen Bereich hält Uwe Rosenboom für die Abteilung Elektro, Kühlung und Küchen das Steuerrad fest im Griff, Dieter Visser ist langjähriger Kapitän der Sanitärabteilung. Neu in der technischen Leitung ist Enno Thaeter, der mit Beginn des Jahres 2008 das Ruder von Theo Kluin als Chef der Abteilungen Heizung, Lüftung, Klima übernimmt. Den kaufmännischen Bereich der Firma Rosenboom leitet schon seit vielen Jahren Gerd Dittmer. Das harmonische Zusammenspiel dieser vier Abteilungen ermöglicht die unvergleichliche Stellung der Firma Rosenboom als leistungsstarkes und modernes Flaggschiff im Bereich Haustechnik auf der Insel Norderney. Darauf sind wir alle stolz und das spornt uns weiter an!

ROSENBOOM - DER PROBLEMLÖSER!

GÜNSTIGE PREISGARANTIE

EXKLUSIVER KUNDENSERVICE

MODERNE PRÄSENTATION

SCHNELLE AUSFÜHRUNG

GROßZÜGIGER FUHRPARK

AKTUELLE BAD- UND
KÜCHENAUSSTELLUNG

24-STUNDEN-SERVICE

AUCH AM WOCHENENDE

Was nützen die besten Kapitäne, wenn die Mannschaft nicht mitzieht? Unsere Philosophie ist: Gemeinsam bleiben wir auf Erfolgskurs. Alle packen mit an. Ob Auszubildender oder Fast-Ruheständler, ob Monteur oder Sekretärin... jeder für sich leistet einen wertvollen Beitrag zum Unternehmenserfolg.

Nur wenn alle das gleiche Ziel verfolgen und in dieselbe Richtung rudern, können wir das Beste für unsere Kunden erreichen... hohe Fachkompetenz, handwerkliche Meisterqualität, Zuverlässigkeit und erstklassigen Service. Unser Anspruch: Mit Respekt der Tradition verpflichtet, mit Wissensdurst offen für den Fortschritt. Und last but not least: Mit guter Laune an Bord!

DIE MANNSCHAFT

FRAU UND MANN... CHEF UND AZUBI... ALLE IN EINEM BOOT!



"...Wir setzen die Segel auf Erfolgskurs!"

*"Wir bringen
Spannung in's Watt!"*



TEAM ELEKTRO...

KÜHLEN KOPF BEWAHREN, AUCH WENN DER DRAHT HEISS LÄUFT!

Der Tätigkeitsbereich der Rosenboomschen Elektro-
abteilung ist umfassend... beginnend bei der Reparatur
von Kleingeräten und Installationen in Privathaushalten
über die elektrotechnische Ausrüstung öffentlicher
Gebäude bis hin zu Planung und Bau von Elektroanlagen
im industriellen Bereich. Auch in der modernen
Kommunikationstechnik sind wir Ihr Partner. Weitere
Schwerpunkte unserer Arbeit liegen in der EDV-
Netzwerktechnik, dem Blitz- und Überspannungsschutz,
der Antennen- und Satellitentechnik sowie in der
Installation von Photovoltaikanlagen... die Technologie
der Zukunft ist unser Metier!

Natürlich beraten wir unsere Kunden auch gerne zum
Thema Beleuchtung und stellen viele Lampen und
Leuchtmittel zur Auswahl. Ebenso sind wir Ihr Spezialist
für Elektrogeräte namhafter Hersteller. Unser spezielles
Angebot ist der E-Check. Hier prüfen wir regelmäßig die
Sicherheit Ihrer elektrischen Anlagen und Geräte.
Selbstverständlich, aber dennoch erwähnenswert, ist
unser Kundendienst... wenn Sie ein Problem haben... wir
sind an 365 Tagen rund um die Uhr für Sie erreichbar!

8770

24-STUNDEN-
KUNDENDIENST

UNSER LEISTUNGSSPEKTRUM

E-CHECK

GEWERBE- UND HAUSGERÄTE

KUNDENDIENST

BRANDMELDEANLAGEN

BELEUCHTUNG

BLITZSCHUTZ

DATENNETZE

ANTENNENANLAGEN

SPRECHANLAGEN

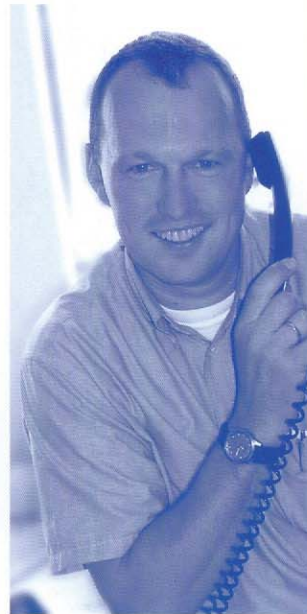
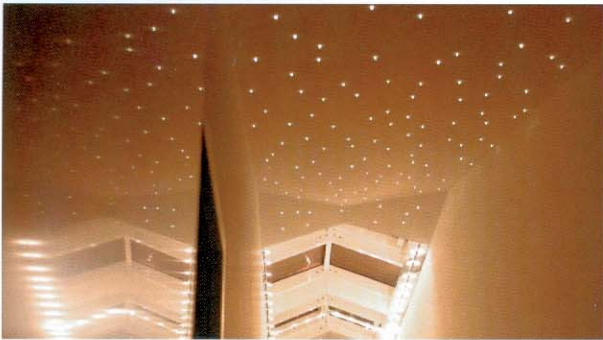
NOTSTROMANLAGEN

TELEFONANLAGEN

PHOTOVOLTAIK

...UND KÜHLUNG

Moderne Klima- und Kältetechnik ist aus unserem Leben nicht mehr wegzudenken. Ob Kälteanlagen zur Lagerung oder Behandlung von Lebensmitteln, Kühlzellen und Kühlgeräte für Gewerbe, Industrie und Forschung, Systeme zur Konditionierung der Raumluft oder erfrischende Ideen für Ihr Zuhause - wir sorgen für das richtige Klima! Die Rosenboom GmbH besteht aus einem dynamischen Team, das sich durch Innovation und Flexibilität auszeichnet. Langjährige Praxiserfahrung ist die wichtigste Voraussetzung für unsere Professionalität. Unsere Produkte beziehen wir von namhaften, leistungsstarken Fachhandelspartnern. Mit ihnen sind wir in der Lage, Ihre Wünsche schnell und auf dem neuesten Stand der Technik zu erfüllen.



Uwe Rosenboom
LEITUNG
ELEKTRO & KÜHLUNG
KÜCHEN FÜR PRIVAT
UND GEWERBE



Uwe Rosenboom trat 1982 als Auszubildender im Elektroinstallationsbandwerk in die Firma ein. In der Lehrzeit und den ersten Gesellenjahren sammelte er viel Praxiserfahrung. Nach etwa zehn Jahren wechselte Uwe Rosenboom zum Kundendienst und eignete sich parallel dazu in Weiterbildungen fundiertes Wissen in der Heizungs- und Regelungstechnik an. Ebenso Kältetechnik und die Reparatur diverser Großküchengeräte gehörten zum Lehrstoff. Die Bundesfachlehranstalt für Elektronik in Oldenburg beendete Uwe Rosenboom am 28. April 1995 erfolgreich mit dem Meisterbrief. Ein Jahr später erwarb er in Springe den Abschluss zum Kälteanlagenbauer... der richtige Zeitpunkt für die Firma Rosenboom, eine Kälte- und Klimaabteilung zu eröffnen. Im März 2000 verabschiedete sich der Leiter der Elektroabteilung, Aldrik Berg, in den Ruhestand und somit wurde Uwe Rosenboom neuer Leiter der Abteilungen Elektro und Kühlung. Seitdem wurden sehr viele Großprojekte, die ersten größeren Photovoltaikanlagen sowie Kühlzellen mit Verbundanlagen und integrierte Wärmerückgewinnung umgesetzt. Mit Beginn des Jahres 2008 ist unser Allroundtalent ebenfalls zuständig für die Beratung und Planung von Küchen für Privat und Gewerbe.

*"Wir heizen den Kahn
richtig an...!"*



TEAM HEIZUNG

**WO WIR WAREN, WIRD'S WARM.
UND WENN MAL NICHT... ALARM!**

Mit der Zeit gehen, in die Zukunft schauen und die Vergangenheit nicht aus den Augen verlieren... das zählt in unserer Heizungsabteilung auch im technischen Sinne. Neben der Anwendung bewährter althergebrachter Techniken bilden wir uns auch stetig in den Neuerungen des Heizungs- und Lüftungshandwerks weiter. Mit dieser Mischung aus Tradition und Fortschritt sind wir in der Lage, unsere Kunden optimal zu betreuen. Zu unseren Aufgaben gehören nicht nur Installationen von Neuanlagen sondern ebenso Reparaturen und Wartungen in den Bereichen Heizung, Lüftung und Schwimmbadtechnik. Auch die Wartung, Reparatur und Prüfung von Gasanlagen in Campingfahrzeugen übernehmen wir. Bester Beweis für unsere Leistungsfähigkeit sind unsere zufriedenen Kunden und die vielen einwandfrei funktionierenden Anlagen für private und gewerbliche Objekte, die wir erstellt haben. Diese imposanten Großprojekte wie die Nahwärmeversorgung, Anlagen in Hotels, Kliniken und im Badehaus sowie natürlich die größte thermische Solaranlage auf den ostfriesischen Inseln belegen unser Können und erfüllen uns mit Stolz und Motivation!

8770

24-STUNDEN-
KUNDENDIENST

UNSER LEISTUNGSSPEKTRUM

GAS- UND ÖLHEIZUNG

BRENNWERTTECHNIK UND
NIEDERTEMPERATUR-ANLAGEN

BLOCKHEIZKRAFTWERKE

RÜCKGEWINNUNGSANLAGEN

FUSSBODENHEIZUNG

ENERGIESPARTECHNIK

SCHORNSTEINSANIERUNG

SCHWIMMBADANLAGEN

WHIRLPOOL · SAUNA

LÜFTUNG · KLIMA

SOLARANLAGEN

FLÜSSIGGASANLAGEN IN
FAHRZEUGEN NACH G 607



Heizzentrale Gorch-Fock-Weg



Indach-Solarkollektoren



Kleinkesselanlagen mit Brennwerttechnik



SenerTec-Klein-BHKW



Schwimmbad-Enteisungsanlage



Enno Thaeter ist seit 10 Jahren in der Firma Rosenboom tätig. Er begann am 01.05.1997 seine Ausbildung im Kälteanlagenbauerhandwerk in der Firma.

Nach erfolgreichem Abschluss der Ausbildung im Jahre 2000, arbeitete er noch knapp ein Jahr als Geselle im Kälteanlagenbau in der Elektroabteilung, wo er auch Erfahrungen im Bereich der Elektroinstallation und Kundendienst sammelte.

2001 wechselte er dann in die Heizungsabteilung wo er Praxiserfahrung sammelte bis er 2003 die Meisterschule in Stade besuchte.

Im August 2004 legte er erfolgreich seine Meisterprüfung im Heizungs-, Sanitär- und Lüftungsbaubandwerk bei der Handwerkskammer Lüneburg/Stade, ab.

Seit September 2004 ist er wieder in der Heizungsabteilung tätig, wo er nach und nach die Verantwortung für die Heizungsabteilung übernahm.

In dieser Übergangszeit nutzte er die Möglichkeit, diverse Lebrgänge und Weiterbildungen zu besuchen.

Ab dem 01.01.2008 wird er die Abteilungsleitung in der Heizungsabteilung von Theo Kluin übernehmen.



Enno Thaeter
LEITUNG
HEIZUNGSABTEILUNG

*"Ich bin Klempner
von Beruf...!"*



TEAM SANITÄR

**WENN'S TROPFT UND LECKT...
ODER WAS IM ROHR STECKT...**

Von einem tropfenden Wasserhahn bis zur Installation großer Bauobjekte... das Aufgabenfeld der Sanitärfachleute der Fa. Rosenboom umfasst ein weites, umfangreiches Arbeitsfeld. Großobjekte wie zum Beispiel der Umbau der Allergie und Hautklinik zum Krankenhaus, der Umbau und Neubau des DRK-Heimes und die Renovierung von insgesamt 100 Wohnungen der WGN gehören ebenso dazu, wie die Installation haustechnischer Einrichtungen, Druckerhöhungsanlagen, medizinischer Bäder und Hebeanlagen. Auch Einzelbadrenovierung, ob in Standard- oder Luxus-Ausstattung gehört zu unserem Leistungsangebot. Drei Kundendienstmonteure sorgen dafür, dass auch eine defekte Dichtung am Wasserhahn ausgetauscht sowie der Rohrbruch oder die verstopfte Abwasserleitung schnell und routiniert beseitigt wird... und das natürlich rund um die Uhr!

**24-STUNDEN-
KUNDENDIENST**

8770

UNSER LEISTUNGSSPEKTRUM

**GAS- UND
WASSERINSTALLATION**

DIGITALE BADPLANUNG

BÄDERAUSSTELLUNG

PROPANGASSTATION

ROHRNETZKAMERA

BAUTROCKNUNG

LECKORTUNG

THERMOGRAFIE

WASSERSCHADEN... WAS NUN?

Leckortung und Schadensbeseitigung

Bei aufgetretenen Rohrbrüchen kommt es darauf an, schnell und umfassend zu handeln, damit der Schaden und natürlich auch der damit verbundene Ärger so klein wie möglich gehalten wird. Ein oft nicht leichtes Unterfangen... zumal dann, wenn die Schadstelle nicht offensichtlich ist. Mit Hilfe von modernster Technik ist es möglich, Rohrbrüche zu orten und somit die sonst erforderlichen Aufbrucharbeiten an Wänden und Bodenflächen auf ein Mindestmaß zu reduzieren. Hierzu verfügt die Firma Rosenboom über umfangreiches Gerät zur Ortung von Rohrleitungen und Lokalisierung von Schadstellen. Mit der Infrarotkamera kann die Wärmestrahlung der Rohrleitungen und die des austretenden Wassers aufgenommen werden. Ebenso können elektro-akustische Ortungen über sich ausbreitende Schallwellen, digitale Feuchtigkeitsmessungen der Wand und Bodenfläche, Gasspürtechnik mit Formiergas, sowie Endoskopie und Rohrkamera-Inspektionen durchgeführt werden.



Nach erfolgter Ortung und Beseitigung der Schadstelle muss in der Regel das in Wand und Bodenfläche eingedrungene Wasser beseitigt werden. Heizen und Lüften alleine bringt hier keine Besserung, eine technische Trocknung der betroffenen Flächen ist dringend notwendig. Nur so lassen sich Folgeschäden am Baukörper und Einrichtungsgegenständen unterbinden, sowie Modergeruch und vor allem die Bildung von gesundheitsschädigendem Schimmelpilz vermeiden. Hierzu wird je nach Baukonstruktion mit unterschiedlichen Verfahren und Geräten die Trocknung durchgeführt. Ziel dieser speziellen Verfahren ist es, die Estrichdämmschichten zu trocknen und dabei die Boden- und Wandbeläge, sofern sie durch den Schaden nicht irreparabel geschädigt sind, weitestgehend zu erhalten.

Als kompetenter Partner stehen wir Ihnen im Schadensfall mit Rat und Tat zur Seite. Unsere Praxiserfahrung, die erprobte Zusammenarbeit mit Versicherungsgesellschaften und unsere kundenorientierte Vorgehensweise sind der Garant für eine schnelle und problemlose Schadensbeseitigung. Dabei übernehmen wir für Sie die komplette Abwicklung. **Ihr Vorteil: Alle Arbeiten aus einer Hand mit einem festen Ansprechpartner!**



Dieter Visser
LEITUNG
SANITÄRABTEILUNG



Seine Lehre begann Dieter Visser am 01. April 1966 in einem Norderneyer Handwerksbetrieb als Klempner und Installateur. Dort blieb er auch nach der Gesellenprüfung fast 10 Jahre, bis er 1975 zur Firma Rosenboom wechselte.

Ein Jahr später besuchte er die Meisterschule für Sanitärtechnik in Stade, die er am 25. Juni 1977 mit Ablegung der Meisterprüfung erfolgreich abschloss. Nach Wiedereintritt übernahm Dieter Visser neben einigen Aufgaben aus dem Sanitärbereich die Leitung der Flachdacharbeiten. Unter seiner Führung wurde der Bereich ausgebaut, qualifiziert und zu einer selbständigen Abteilung erweitert.

Nach mehreren Vorbereitungslehrgängen legte Dieter Visser im Dezember 1982 die Meisterprüfung im Dachdeckerhandwerk ab. Die Abteilung leitete er bis 1992 und übergab sie dann, nach einer Übergangszeit, an Herrn Köbn. In der Übergangszeit arbeitete er sich in die Sanitärabteilung ein, die er nach der Pensionierung des damaligen Sanitärmeisters, Bernhard Merten, übernahm. Diese führt er seitdem eigenverantwortlich. Die Abteilung zählt zurzeit 12 Beschäftigte. Seit 32 Jahren ist Dieter Visser in der Firma Rosenboom beschäftigt.

"...von wegen
Flaschenpost!"

TEAM BUCHHALTUNG

GUT GELAUNTE RECHNUNGS- WESEN AM "TROCKENDOCK"!

Zahlen, Fakten, Daten bestimmen den beruflichen Alltag der Buchhaltung. Weniger an der Werkbank zu finden, sorgen die mathematisch orientierten Mitarbeiter für die notwendige Ausgeglichenheit zwischen Soll und Haben auf den Konten.

Gerade dieser sensible Finanz-Bereich des Rechnungswesens erfordert nicht nur Top-Leute, sondern absolute Sorgfalt.

Die Abteilung Buchhaltung der Firma Rosenboom erfüllt diesen hohen Anspruch. Zur Zufriedenheit der Gesellschafter und zum Wohle der Belegschaft.



Gerd Dittmer arbeitet seit 26 Jahren in der Firma Rosenboom und ist heute Mitinhaber des Unternehmens. Er ist zuständig für das Finanz- und Rechnungswesen sowie für die Lohnabrechnung. Sein beruflicher Werdegang begann mit der Ausbildung zum Groß- und Außenhandelskaufmann bei der Emdener Schiffsausrüstung. Nach erfolgreichem Abschluss und Erwerb des Wirtschafts-Fachabiturs war er Werkstudent beim Volkswagenwerk in Emden. Nach der Bundeswehrzeit besuchte Gerd Dittmer die Bilanzbuchhalter-Schule in Bremen. Anschließend folgten drei Jahre Praxis in einem Steuerberatungsbüro und diverse Lebrgänge im EDV-Bereich.

Gerd Dittmer
LEITUNG
BUCHHALTUNG



In jedem Jahr stellen wir junge motivierte Auszubildende ein, die zwei oder drei Jahre lang persönlich betreut und mit einfachen und anspruchsvollen Aufgaben zu zuverlässigen und kompetenten Mitarbeitern ausgebildet werden. Es ist immer wieder schön zu sehen, wie nach und nach die typische Rosenboom-Arbeitshaltung verinnerlicht wird: Immer das Beste geben... immer eine Lösung finden... immer im Sinne des Kunden handeln. Es versteht sich von selbst, dass wir unsere topausgebildeten Fachkräfte auch nach der Lehrzeit möglichst in unserem Unternehmen halten möchten... so gehen wir sicher, dass wir unser hohes Leistungsniveau im organisatorischen und handwerklichen Bereich stetig steigern können.

AUSZUBILDENDE

DER ROSENBOOM-NACHWUCHS
...MIT MOTIVATION AN BORD!

*"Von Profis
lernen... cool!"*



8770

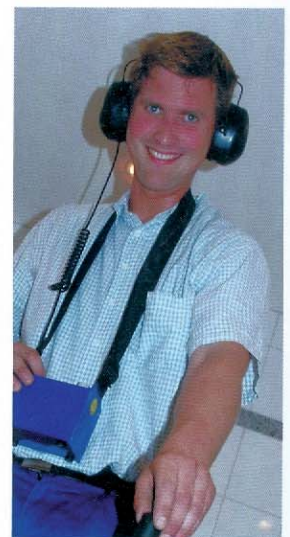
24-STUNDEN-
KUNDENDIENST

"Saubere Flotte!"

KUNDENDIENST

**24 STUNDEN AM TAG. 7 TAGE DIE
WOCHE. 52 WOCHEN IM JAHR.**

Rosenboom bietet Leistung vom Feinsten. Denn trotz der Verkehrsschutz- und Lärmschutzverordnung auf der Insel wird der Service groß geschrieben. Will heißen: der Notdienst der Firma ist 24 Stunden täglich für den Kunden da. Prompt und zuverlässig. Und das ist nicht immer einfach, denn manchmal kollidieren die Interessen der Gäste und die der Unternehmen. Da hilft nur das gegenseitige Verständnis füreinander. Bei Rosenboom funktioniert das wunderbar. Das bestätigt auch die Kundentreue, eines der Aushängeschilder des Unternehmens. "Darauf sind wir besonders stolz", betont die Geschäftsleitung. Denn die Menschen wissen die Qualität der Arbeit zu schätzen.



So entwickelte sich im Lauf der Jahrzehnte ein kaum zu trennendes Vertrauensverhältnis, auf das beide Seiten zu Recht verweisen.

Kein Wunder also, dass sich die Firma in ihrem Sach- und Fachgebiet zum größten Arbeitgeber der ostfriesischen Inseln entwickelt hat.



Exklusiv für Ostfriesland:
Deutschlands günstigster Combi.



Dacia Logan-Combi



Herzlichen Glückwunsch
zum Betriebsjubiläum der
Firma Rosenboom.



Weiterhin erfolgreiche
Zusammenarbeit
wünscht das Team vom
Autohaus Stürenburg.

Der neue
Kangoo

Bei uns erhältlich.



*freundlich
und fair*

**Autohaus
Stürenburg** GmbH & Co. KG

Südring 2 · 26605 Norden (Nadörst)
Telefon (0 49 31) 28 28 · Telefax (0 49 31) 1 60 54
www.autohaus-stuerenburg.de
E-Mail: renault@autohaus-stuerenburg.de



RENAULT



DACIA
group Renault

*"Hier findet
unser Leben statt!"*

KÜCHENAUSSTELLUNG

*Genuss
für alle
Sinne!*

HIGHTECH UND ERSTKLASSIGES DESIGN... IHRE KOCHINSEL!

Die Küche ist das Zentrum der Wohnung. Hier trifft sich die Familie... hier beginnt der Tag. Schön, wenn man auf nichts verzichten muss! In unserer Ausstellung finden Sie die modernsten Küchen namhafter Anbieter... mit Liebe zum Detail und allerlei technischen und praktischen Raffinessen ausgestattet. Es ist schon ein spannendes Erlebnis, absolut erstklassiges aktuelles Design und HighTech in den alten Gemäuern zu entdecken! Natürlich beraten wir Sie gerne und kompetent und planen Ihre Küche, ob klein oder groß, perfekt bis in den letzten Winkel. Besuchen Sie uns! Natürlich finden Sie bei uns auch moderne Elektro-Großgeräte!



UNSERE PARTNER:

KÜCHENDESIGN:

ALNO
...die Welt der Küche

wellmann

KÜCHENTECHNIK:

BLANCO

FRANKE

KERAMAG

teka
KÜCHENTECHNIK

HAUSGERÄTE:

AEG
HAUSTECHNIK

AEG
Electrolux

Bauknecht
Heute leben.

BOSCH
Technik fürs Leben

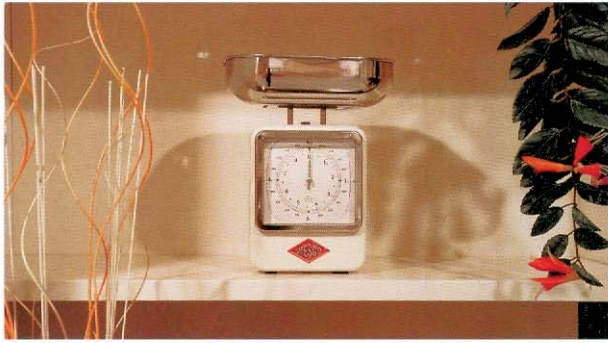
Miele
IMMER BESSER

SIEMENS

Whirlpool



Modernstes Küchendesign...



--Riesenauswahl an Fronten und Griffen...

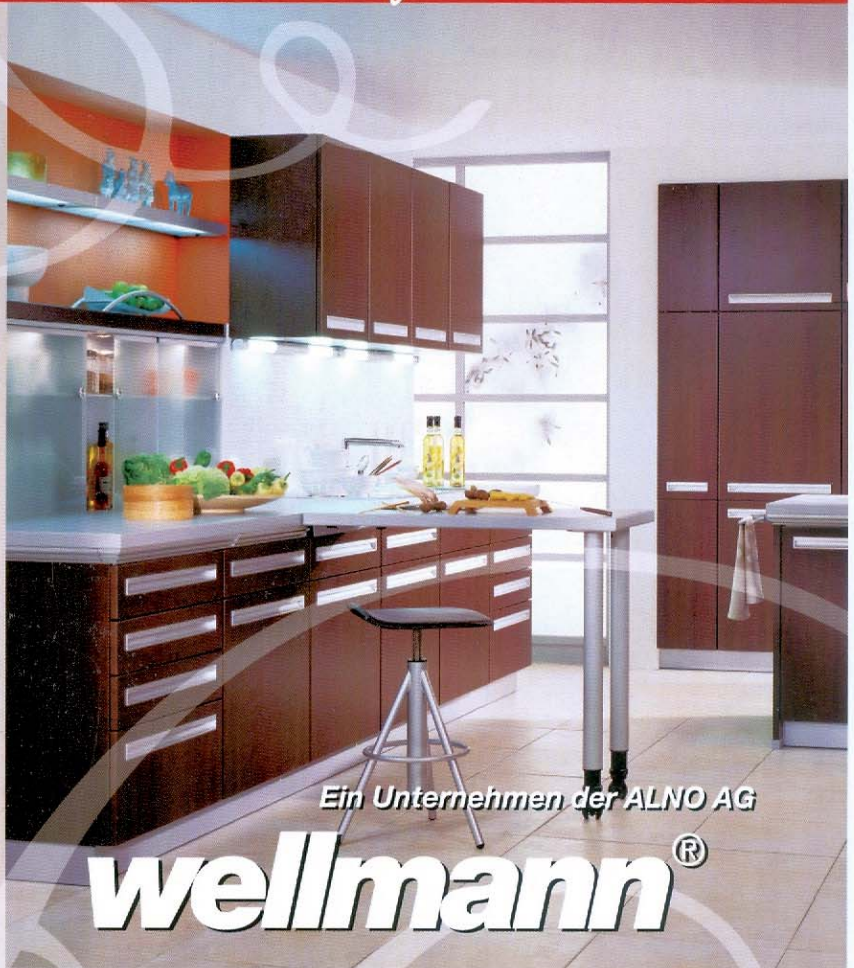
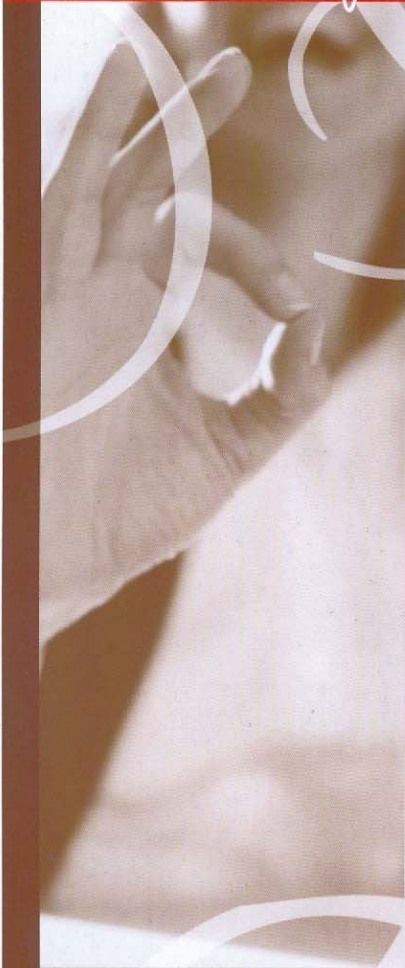


...unsere ständige Ausstellung hat für jeden Bedarf die Lösung!





Wir gratulieren zum Firmenjubiläum!



Ein Unternehmen der ALNO AG

wellmann®



Rosenboom arbeitet seit Jahren mit der Wellmann-Gruppe, einem der führenden europäischen Küchenherstellern aus dem ostwestfälischen Enger, zusammen. Durch die große Auswahl und das ausgezeichnete Preis-/Leistungsverhältnis bietet das Haus für jeden Anspruch die passende Lösung.





**Von Miele
die Qualität,
von uns
der Service!**

www.miele.de

Wasser. Wärme. Wohlfühlen.



Maßstäbe in der Haustechnik

Honeywell setzt Maßstäbe mit dem umfangreichsten Produktsortiment für Trinkwasser- und Heizungsanwendungen sowie Regelsystemen. Ein gutes Gefühl für Planer, Großhändler und Verarbeiter, alle Produkte plus Service und Beratung von einem Partner zu bekommen.

Honeywell

Honeywell GmbH · Haustechnik · Hardhofweg · 74821 Mosbach
Telefon (0 18 01) 46 63 88 · Telefax (08 00) 0 46 63 88
info.haustechnik@honeywell.com · www.honeywell.de/haustechnik

"...einfach mal abtauchen!"

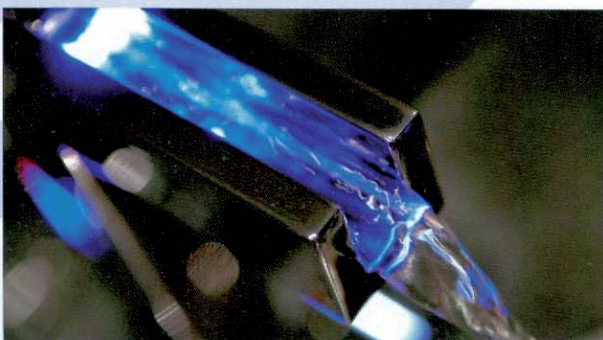


BADAUSSTELLUNG

Wellness
für
zu Hause!

WELLNESS IM BAD BEGINNT BEI ROSENBOOM. GENIESSEN SIE ES!

Wir Inselbewohner kennen uns mit Wasser aus. Auch trendige Strömungen gehen nicht an uns vorüber... so finden Sie in unserer topmodernisierten Badausstellung den Traum von Ihrem Badezimmer! Jede Stilrichtung - von klassisch bis superelegant - wird von Rosenboom präsentiert. In komplett ausgestatteten Kabinen können Sie den Wellnesswert live erspüren... das Kribbeln unter der imposanten Regendusche, den seichten Wasserfall aus schöngeformten Armaturen, die Wärme der wohnlichen Designheizkörper. Wir planen gerne auch Ihre individuelle Wellnessoase!



UNSERE PARTNER:

DORN
BRACHT

DURAVIT

ORIGINAL
DUSCHOLUX

GROHE
ENJOY WATER®

hansgrohe

HANSA

HEWI

HOESCH

HÜPPE

Mit dem größten Vergnügen

Ideal
Standard

KALDEWEI
Europas Nr. 1 in Badewannen

KERAMAG

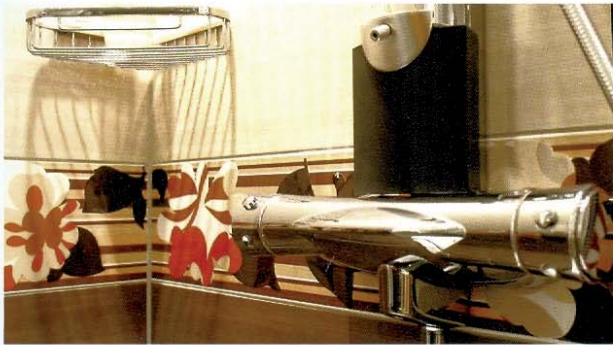
sanipa
BADEWELT

Mein Bad
STIS

Villeroy & Boch
1748



Fliesengestaltung in vielen Formen und Farben...



...moderne Armaturen aus edlem Material...



...unsere ständige Ausstellung hat für jeden Bedarf die Lösung!

...noch mehr Trends in
Norddeutschland!

BADAUSSTELLUNG

864 BÄDER ZUM ANSCHAUEN... PARTNER AUF DEM FESTLAND

Gerade die guten Kontakte und die geschäftlichen Beziehungen zu zahlreichen Firmen machen die Firma Rosenboom zu einem flexiblen Unternehmen, das auf die anspruchsvollen Bedürfnisse der Kunden reagieren kann.

Zum Erfolgs-Konzept gehört auch die Zusammenarbeit mit Partnern auf dem Festland. Denn dort gibt es - neben der firmeneigenen Ausstellung in der Meierei auf Norderney - weitere Möglichkeiten, moderne Formen der Bad-Gestaltung zu erleben. Eine Anfrage bei der Firma Rosenboom reicht und schon wissen Sie, wo weitere Modelle zu finden sind und mit wem Sie sprechen müssen, damit alles zu Ihrer Zufriedenheit läuft.

Wenn Sie Ihr Lieblingsbad aus den Hunderten ausgestellten Musterbädern in aller Ruhe ausgesucht haben, können Sie einfach bei Rosenboom bestellen und schon wird Ihr Auftrag nach Ihren individuellen Wünschen bearbeitet. Rosenboom bietet so unbegrenzte Möglichkeiten und Gestaltungsideen.

Also... gehen Sie einfach mal auf dem Festland vor Anker und nutzen Sie das Riesenangebot, das wir Ihnen durch unsere partnerschaftlichen Kontakte bieten können!

BRÖTJE
HEIZUNG

Schafjückenweg 1 · 26180 Rastede *64 Bäder!*
Havermonikenstraße 18 · 26382 Wilhelmshaven *66 Bäder!*

CORDES & GRAEFE
EMDEN KG

Fachgroßhandel für Haustechnik

Stedinger Straße 19 · 26723 Emden *46 Bäder!*
Osterkanal 42 · 26871 Papenburg *53 Bäder!*
Güterstraße 31 · 26389 Wilhelmshaven *46 Bäder!*
Wulshooper Straße 1-5 · 28816 Stuhr (Seckenhausen) *115 Bäder!*

Detering

Friedrich Detering GmbH
Fachgroßhandel Sanitär · Heizung · Werkzeug

Wilhelm-Raabe-Straße 16-18 · 26721 Emden *65 Bäder!*
Schlachthausstraße 13 · 26506 Norden *45 Bäder!*
Sägemühlenstraße 2 · 26789 Leer *38 Bäder!*
Heuweg 3 · 26389 Wilhelmshaven *50 Bäder!*
Dieselstraße 21 · 49716 Meppen *64 Bäder!*

Tebbenjohanns

Schlagbaumweg 1-13 · 26131 Oldenburg *70 Bäder!*
Alter Flugplatz 23 · 49377 Vechta *35 Bäder!*

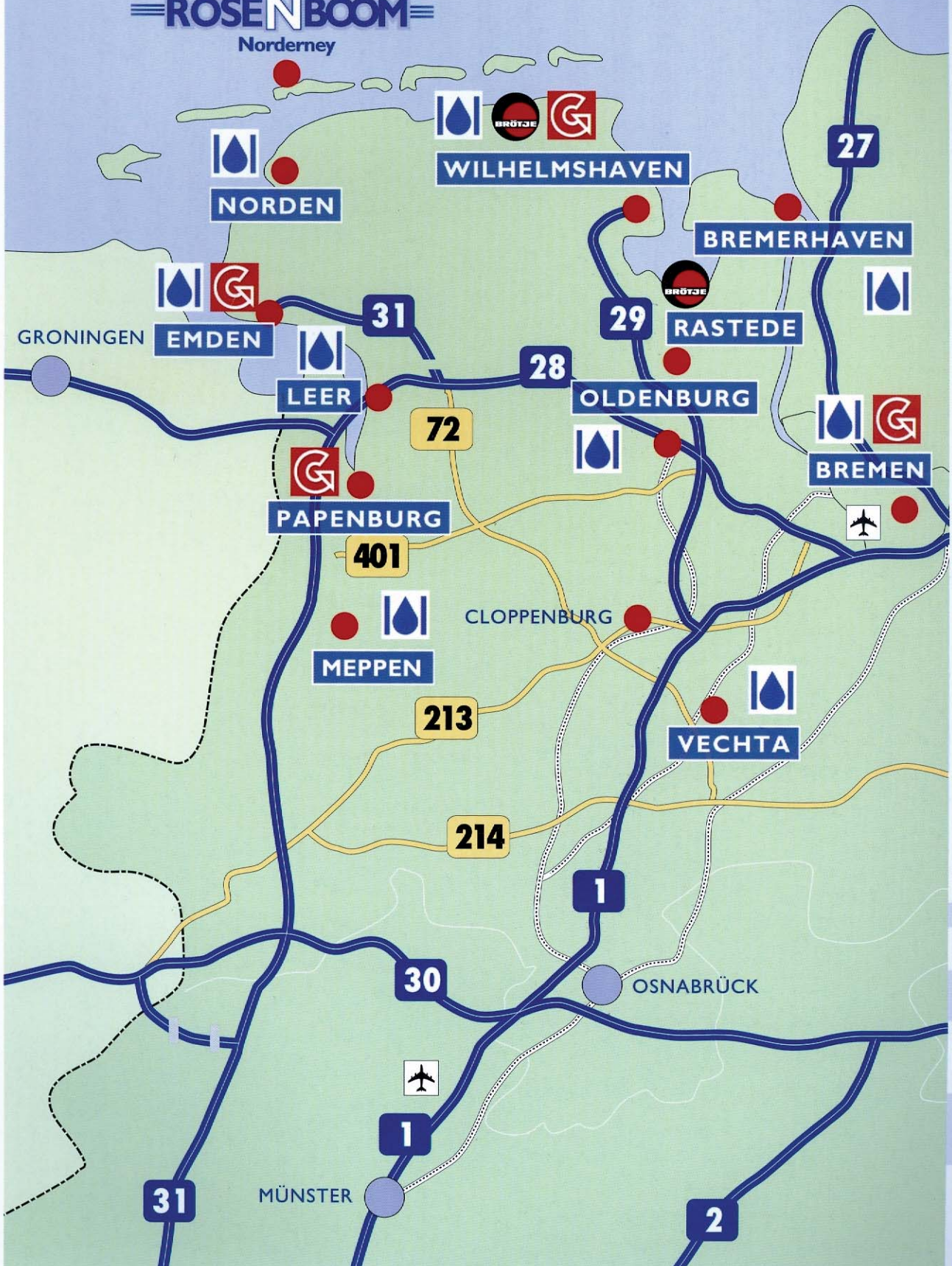
Rodenburg

Potsdamer Straße 33/37 · 27576 Bremerhaven *55 Bäder!*
Theodor-Barth-Straße · 28307 Bremen-Mahndorf *52 Bäder!*

GUCKEN SIE MAL!

HIER KÖNNEN SIE AKTUELLE
BADTRENDS LIVE ERLEBEN...

Haus Technik
ROSENBOOM
Norderney



Bad & Design für die ganze Familie

Fachgroßhändler für Sanitär, Heizung und Werkzeug

Die Firma Friedrich Detering GmbH ist als Fachgroßhandel für Sanitär, Heizung und Werkzeug seit nun mehr 75 Jahren Partner des Fachhandwerks. Der mittelständisch geprägte Betrieb ist ausschließlich im Weser-Ems-Raum mit Standorten in Emden, Leer, Meppen, Norden und Wilhelmshaven aktiv.

Hier können sich Handwerker, Investoren oder Architekten ebenso wie private Bauherren umfassend informieren. Die individuelle Beratung – auch bei problematischen Raumsituationen – sowie die fachgerechte Ausführung durch das Fachhandwerk vermitteln eine bedarfsgerechte und professionelle Leistungserstellung.

Zusätzliche Fachausstellungen des Handwerks finden Sie bei unseren Partnerfirmen in ganz Norddeutschland, so z.B. auch bei der Firma Rosenboom auf Norderney... da spürt der Kunde, dass Profis am Werk waren!

Detering

Friedrich Detering GmbH
Fachgroßhandel Sanitär · Heizung · Werkzeug

49716 Meppen
Dieselstraße 21
Tel. 05931/49691-0
Fax 05931/49691-99
meppen@detering-gruppe.de

26721 Emden
Wilhelm-Raabe-Straße 16-18
Tel. 04921/894-0
Fax 04921/40370
emden@detering-gruppe.de

26506 Norden
Schlachthausstraße 13
Tel. 04931/9446-0
Fax 04931/6064
norden@detering-gruppe.de

26789 Leer
Sägemühlenstraße 2
Tel. 0491/91965-0
Fax 0491/91965-29
leer@detering-gruppe.de

26389 Wilhelmshaven
Heuweg 3
Tel. 04421/95619-0
Fax 04421/95619-99
wilhelmshaven@detering-gruppe.de

Weitere Ausstellungen der Detering-Gruppe:

Tebbenjohanns

26131 Oldenburg
Schlagbaumweg 1-13
Tel. 0441/95509-0
Fax 0441/95509-75
oldenburg@detering-gruppe.de

49377 Vechta
Alter Flugplatz 23
Tel. 04441/9139-0
Fax 04441/9139-29
vechta@detering-gruppe.de

Rodenburg

27576 Bremerhaven
Potsdamer Straße 33/37
Tel. 0471/95454-0
Fax 0471/95454-54
bremerhaven@detering-gruppe.de

28307 Bremen
Theodor-Barth-Straße 29
Tel. 0421/800409-0
Fax. 0421/800409-99
bremen@detering-gruppe.de



Concept Solartechnik:

Von Energiesparern wärmstens empfohlen

Die innovativen Flachkollektoren von Concept sind besonders leistungsfähig, energiesparend und kinderleicht in jedes Haus integrierbar. Auch bei Bewölkung decken sie bis 60% Ihres jährlichen Warmwasserbedarfs und unterstützen auch Ihre Heizung.

Solarförderung nutzen!

Made by **WOLF**

Ihr Partner vom Fach: **effektiv, montagefreundlich, umweltgerecht.**

Detering
Friedrich Detering GmbH
Fachgroßhandel Sanitär - Heizung - Werkzeug

Concept
www.concept-bad.de



So klar wie Wasser.

Hansaclear macht Wasser mit allen Sinnen erlebbar. Das durchsichtige Material korrespondiert mit der Klarheit und Reinheit des Wassers. Ein Blick von oben offenbart den Verlauf der Wasserwege und macht die Strahlen sichtbar. Näher kann man Wasser nicht kommen. www.hansa.com

HANSA
Wasser erleben

Detering

Friedrich Detering GmbH
Fachgroßhandel Sanitär - Heizung - Werkzeug

Alltägliches mit Kunst verschmelzen lassen...?

Detering
Friedrich Detering GmbH
Fachgroßhandel Sanitär - Heizung - Werkzeug

...überzeugen Sie sich von unserer Arbeit: www.bemm.de

BEMM
Qualitäts-Heizkörper

Telefon: 0 51 21 - 93 00-0
Telefax: 0 51 21 - 93 00-84
E-mail: info@bemm.de

Detering Rodenburg Tebbenjohanns

NEU IN DEUTSCHLAND

Die Detering-Gruppe präsentiert Ihnen...




ISOWATER®-FLEXZANGE®
für sämtliche Bad- und Duschwannen

- Keine Wasserschäden
- Mehr Sicherheit
- Inklusive Schallschutzprofil zur Wand und zur Fliese
- Inklusive Fliesendistanzhalterung
- Inklusive Silikonfugen-Hinterfüllprofil

ISOWATER-FLEXZARGE, das Sekundärabdichtungssystem zu sämtlichen Bad- und Duschwannen. Wandseitige Wannensrandanschlüsse werden dauerhaft abgedichtet. Wenn Silikonfugen versagen, wird zusätzlicher Schutz geboten. Wasserschäden gehören von jetzt an der Vergangenheit an.

Ansprechpartner in Ihrer Nähe unter www.detering-gruppe.de oder unter www.gabag.eu
Patent und Copyright by GABAG Sanitärtechnik, 6403 Küssnacht am Rigi

Bad-Ideen mit Concept
www.detering-gruppe.de

Die Bäderstraße



Heiße Projekte/
Jonny bleibt cool.

REFERENZEN

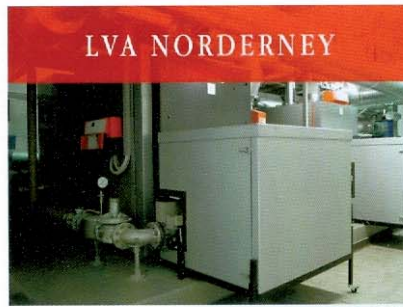
WIR ZEIGEN, WAS WIR KÖNNEN. DAS IST DIE BESTE WERBUNG

Wir könnten uns noch Vieles auf die Fahne schreiben... glaubwürdig wird es doch erst durch handfeste Aufträge, die professionell umgesetzt wurden. Unsere "Arbeitsproben" verteilen sich über die gesamte Insel Norderney... jetzt jedes Haus und jede Firma zu nennen, würde den Rahmen dieser Broschüre sprengen. In den letzten siebenzig Jahren gab es in Sachen Haustechnik schließlich jede Menge zu tun. Aufgrund unserer stetigen Weiterbildung dürfen wir mit Stolz behaupten, dass unsere Insel ein Aushängeschild modernster Technik ist. Was hier komprimiert auf 3,8 km² an Heizungs-, Elektro- und Sanitärtechnik installiert wurde, gibt es in ganz Deutschland in dieser Dichte wohl kaum ein zweites Mal. Das Rosenboom-Team aus tüftelnden Technikern, handfesten Handwerkern und klugen Köpfen hat alles im Griff... damit sich die Einwohner und Gäste unserer schönen Nordsee-Insel geborgen fühlen und jeden Tag die Ergebnisse traditionellen Handwerks und unaufhaltsamen Fortschritts erleben.

WIR SIND ROSENBOOM...

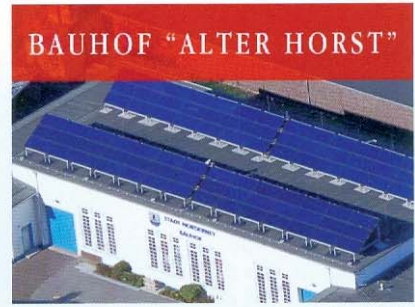
*Unsere Referenzen haben ein Gesicht:
auf den nächsten Seiten stellen sich
unsere Mitarbeiter vor...
vom Auszubildenden bis zu den
Chefs... aufsteigend nach Dauer
der Firmenzugehörigkeit.*

Das routinierte Zusammenspiel aller Fachabteilungen ermöglicht den reibungslosen Ablauf eines Auftrages... auf den folgenden Seiten sehen Sie einige Beispiele unserer Arbeit:



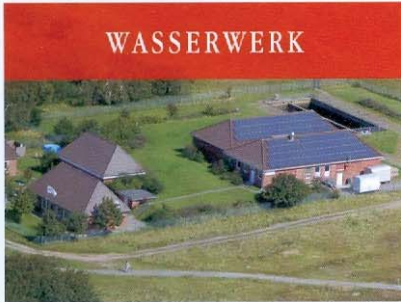
LVA NORDERNEY

S. 36/37



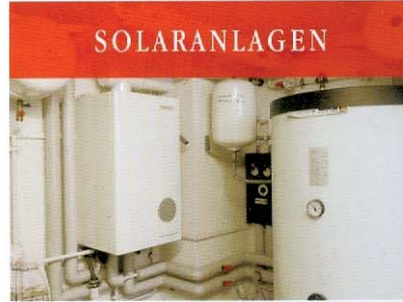
BAUHOF "ALTER HORST"

S. 40/41



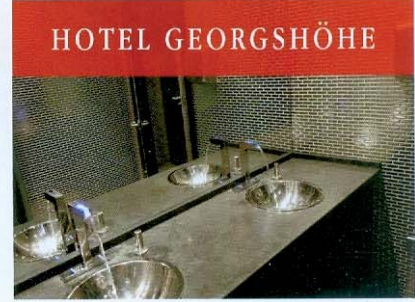
WASSERWERK

S. 42



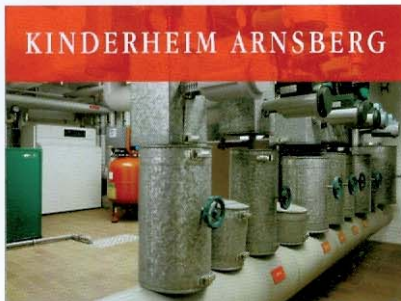
SOLARANLAGEN

S. 43



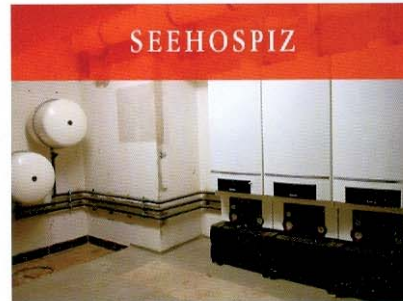
HOTEL GEORGSHÖHE

S. 46/47



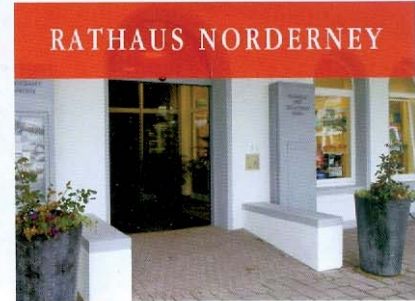
KINDERHEIM ARNSBERG

S. 50/51



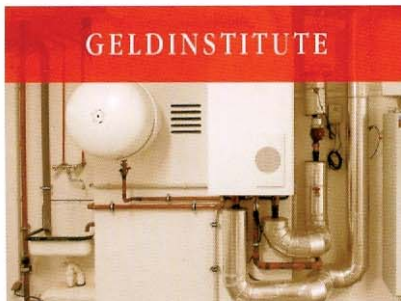
SEEHOSPIZ

S. 54/55



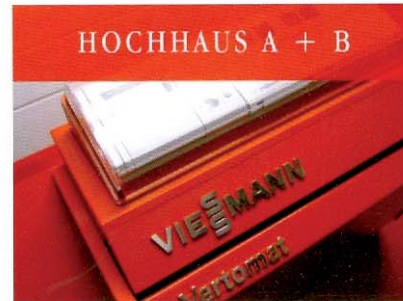
RATHAUS NORDERNEY

S. 58



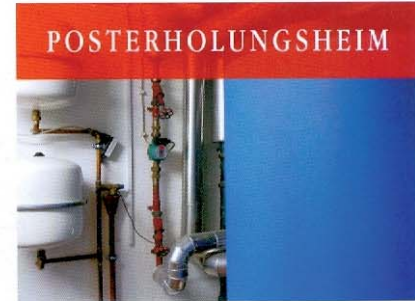
GELDINSTITUTE

S. 59



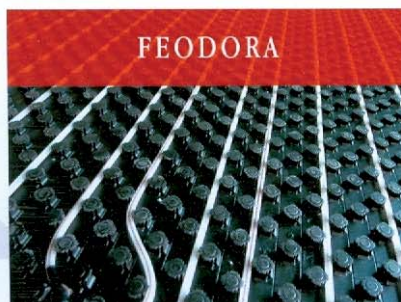
HOCHHAUS A + B

S. 62



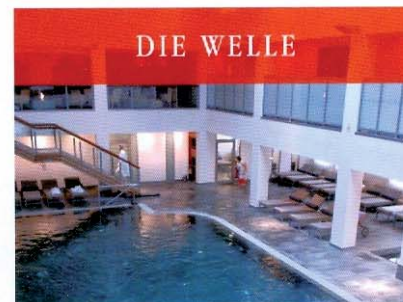
POSTERHOLUNGSHEIM

S. 63



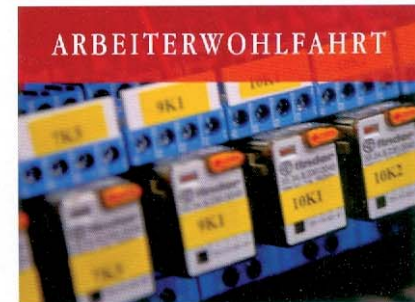
FEODORA

S. 66/67



DIE WELLE

S. 70/71



ARBEITERWOHLFAHRT

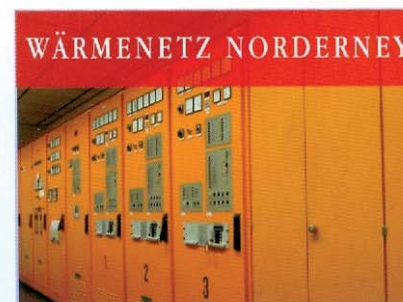
S. 74/75



BHKW

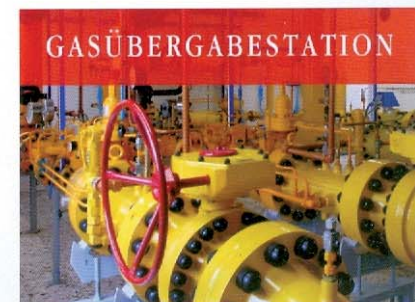
Fernwärme vom
Hauptversorgungsschacht
Maschinenhaus-Die Welle
Die Welle-Kurhaus
Kurhaus-Kurhotel

S. 78/79



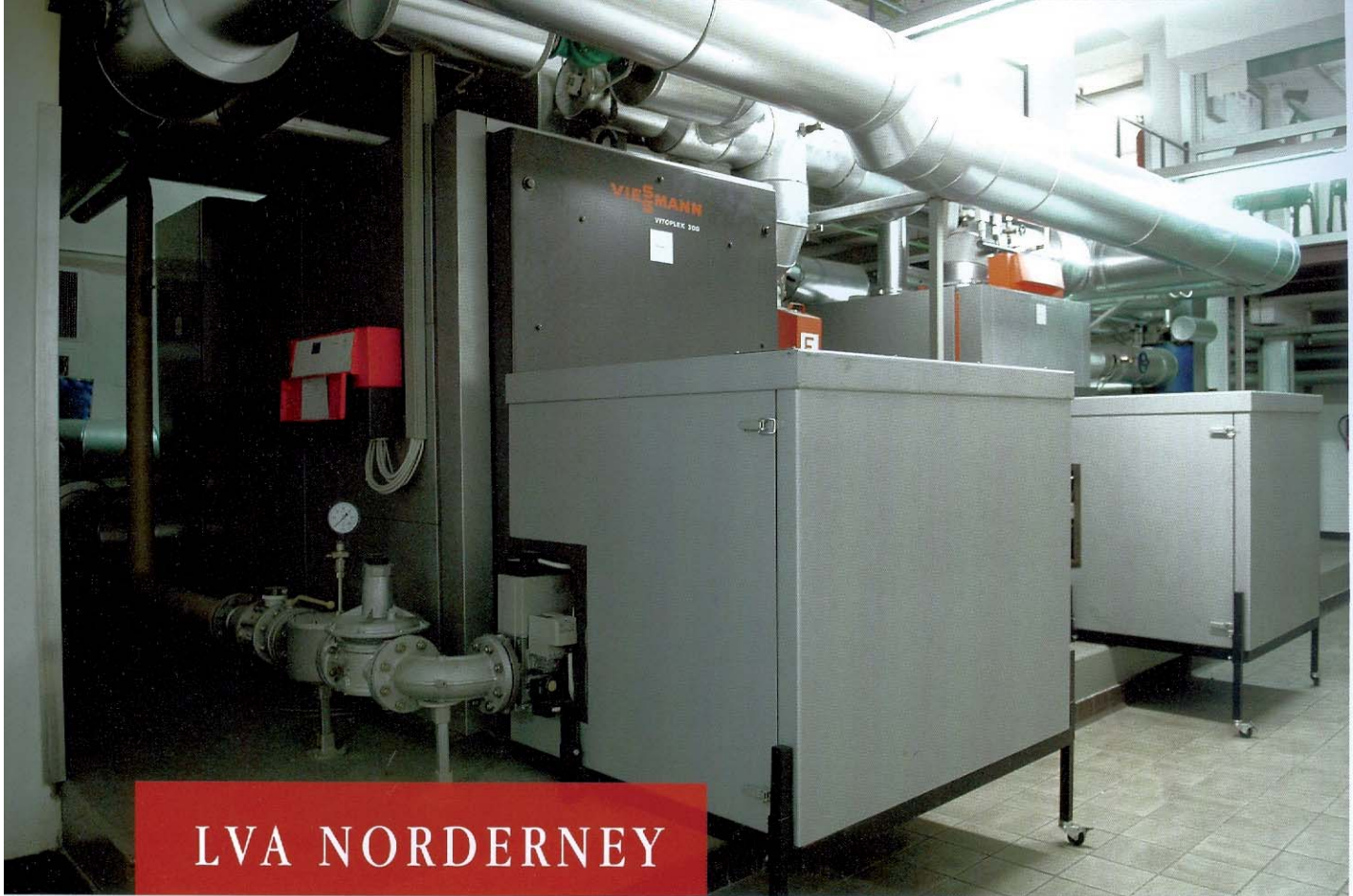
WÄRMENETZ NORDERNEY

S. 80/81



GASÜBERGABESTATION

S. 82



LVA NORDERNEY

KLINIK DER DEUTSCHEN RENTENVERSICHERUNG WESTFALEN KAISERSTRASSE

Hier erneuerten wir die Heizungsanlage inklusive der Regeltechnik. 1615 kW Kesselleistung mit einer Nahwärmeversorgung vom Haupthaus zu den anliegenden Gebäuden wurde eingebaut.

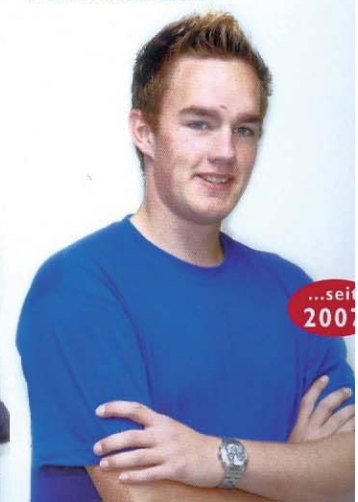
Eine besondere Herausforderung bei der Umstellung der Kesselanlage mit der elektronischen Regelungstechnik und der Erneuerung der Brauchwasserverteiler war, dass die Klinik weiter in Betrieb bleiben musste. Die Arbeiten, bei denen die Anlagen außer Betrieb sein mussten, wurden nachts durchgeführt, so dass die Gäste nicht gestört wurden. Ein Highlight: der Heizkessel "Vitoplex" von Viessmann mit dem kombinierten Öl-Gas-Brenner von Weißhaupt kann im Notfall vollständig autark betrieben werden.

Jeanette Johanni
Auszubildende
Bürokauffrau

Uwe Drenitz
Elektroinstallateur

Steffen Fischer
Auszubildender
Elektroinstallateur

**WIR SIND
ROSENBOOM...**

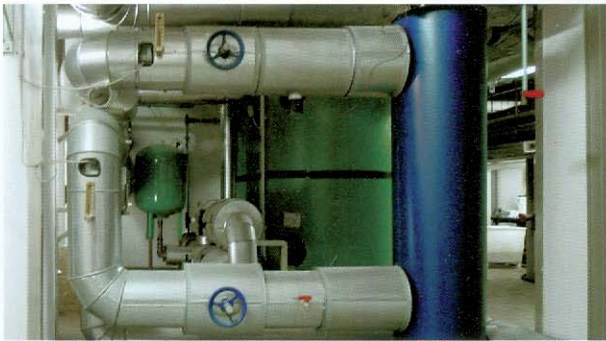




Heizungsverteiler Hauptgebäude



Öltankanlage für Zweistoff-Brenner und Notstromaggregat



Ladestation Brauchwasserbereitung



Unterverteilung Neubau von der Nahwärmeversorgung



Ölverteiler Notstromanlage

Schaltschrank



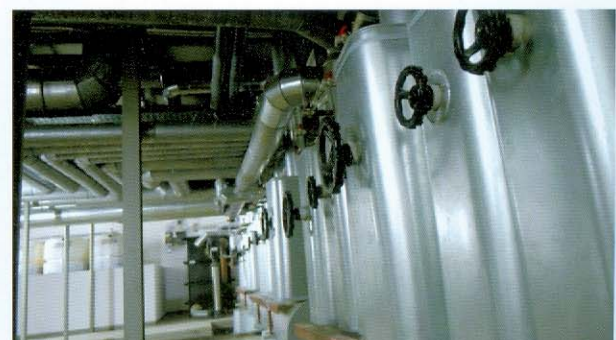
Regelung-Schaltschranktechnik



Computeranlage der Gebäudeleittechnik



Gasübergabestation



Brauchwasserverteiler

Sie können lange über die Zukunftssicherheit Ihrer Heizung nachdenken.
Oder sie einfach auf Zukunft schalten.



Mit Viessmann kann die Zukunft kommen: Entscheiden Sie sich jetzt für unser in Preis und Technik differenziertes Komplettprogramm, das Ihnen zukunftsichere Heiztechnik für alle Energieträger bietet. Denn ganz gleich ob Öl, Gas, Solar, Holz oder Naturwärme – mit Viessmann sind Sie auf morgen vorbereitet.

Informieren Sie sich jetzt unter www.viessmann.de.

VIESMANN

Wir beraten Sie gerne:

Viessmann Werke GmbH & Co.KG
Verkaufsniederlassung Bremen
Arberger Hafendamm 2
28309 Bremen
Telefon: (04 21) 4 35 11-0
Telefax: (04 21) 4 35 11-41



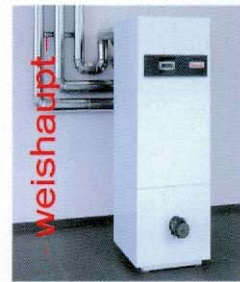
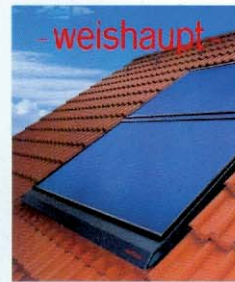
Mit Danfoss ist alles geregelt.



Mehr Komfort und optimale Heizkostenersparnis mit Danfoss Heizkörperthermostaten. Passend für alle Heizungsanlagen, auch nachträglich problemlos durch den Fachbetrieb zu installieren.

Danfoss

Eine neue Heizung spart Geld und Energie



Weishaupt Solar Systeme – Wärme von der Sonne

- Fügen sich harmonisch in jedes Dach
- Perfekt abgestimmte Systemtechnik
- Hohe Stabilität, lange Nutzungsdauer

Weishaupt Sole-Wasser-Wärmepumpe

- Leistungsstarkes Gerät
- Integrierte Heizkreis- und Solekreisarmaturen bei der Sole-Kompakt
- Hochleistungs-Wärmetauscher
- Leiser Betrieb

Niederlassung 28357 Bremen
Oberste Kämpe 1
Telefon (04 21) 2 07 63-0
Telefax (04 21) 2 07 63 80
e-mail: nl.bremen@weishaupt.de

Herzlichen Glückwunsch zum Firmenjubiläum

-weishaupt-
Brenner und Heizsysteme

Beste Produkte mit höchstem Sicherheitsstandard*



- * DIN EN ISO 9001: 2000
- * CE 0045 gemäß DGR97/23/EG
- * DVGW-DIN 4753-11
- * geprüft nach allen relevanten europäischen Zertifizierungen

Wer sich für DK entscheidet, entscheidet sich für mehr Effizienz.

Wir wünschen der Haustechnik Rosenboom GmbH zum Jubiläum alles Gute.

Die DK-Wärmerückgewinnung

nutzt die bei Kühlprozessen entstehende Wärme, um Brauch- oder Heizwasser zu erwärmen.



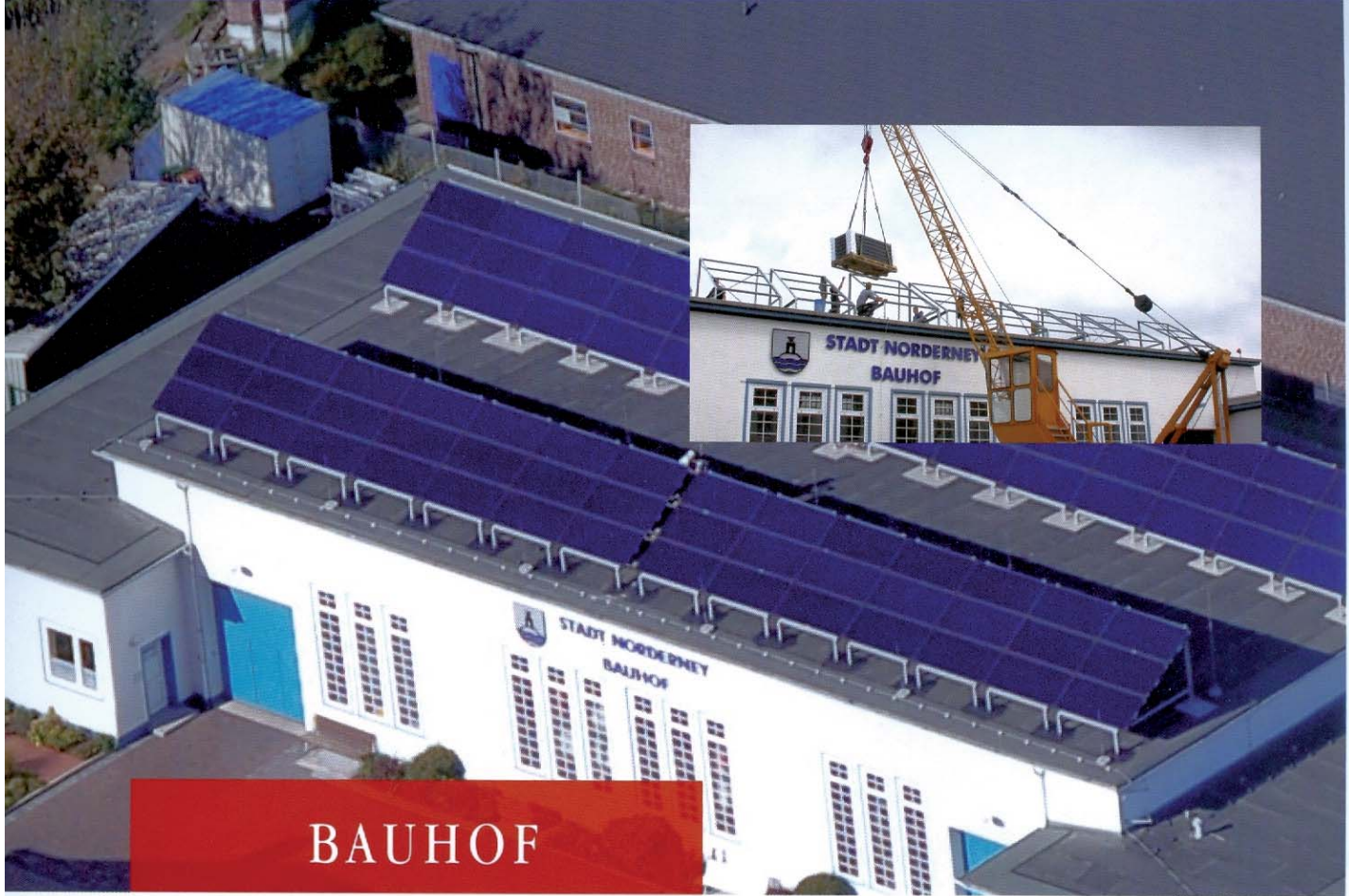
Die DK-Kaltwasserbereitung

ist für die vielfältigen Einsatzbereiche von Kaltwasser konstruiert, z.B. Maschinenkühlung, Klimatisierung und Teigkühlung in Bäckereien.

Die bessere Lösung, wenn es um Wärmerückgewinnung und Kaltwasserbereitung geht.

DK Kälteanlagen GmbH
Hollefeldstraße 30 • 48282 Emsdetten • Telefon: 0 25 72 / 93 14 - 0 • Telefax: 0 25 72 / 93 14 - 20
Internet: www.dk-kaelteanlagen.de • E-Mail: info@dk-kaelteanlagen.de

E-T 117/071



BAUHOF

INSTALLATION EINER THERMISCHEN SOLARANLAGE AM BAUHOF "ALTER HORST"

Die gesamte Nahwärmeversorgung am Gorch-Fock-Weg mit einer Kesselanlage wurde von der Firma Rosenboom erstellt. Die beiden Buderuskessel bringen eine Gesamtleistung von 605 kW ins Fernwärmenetz. In dieses Fernwärmenetz erfolgte 2007 auch die Einbindung der thermischen Solaranlage, die aus 84 Viessmann Kollektoren mit einer Aperaturfläche von 193,2 m² besteht. Die erzeugte Wärme wird in zwei Speichern mit einem Gesamtvolumen von 10.000 Litern gespeichert und bei Bedarf abgegeben. Am Projekt Bauhof waren die Heizungs-, Elektro- und Sanitärabteilung beteiligt.



Alexander Rosenboom
Auszubildender
Gas- und Wasserinstallateur

Christian Ihmels
Umschüler zum
Heizungsbauer

Frank Hinrichs
Elektroinstallateur-
meister

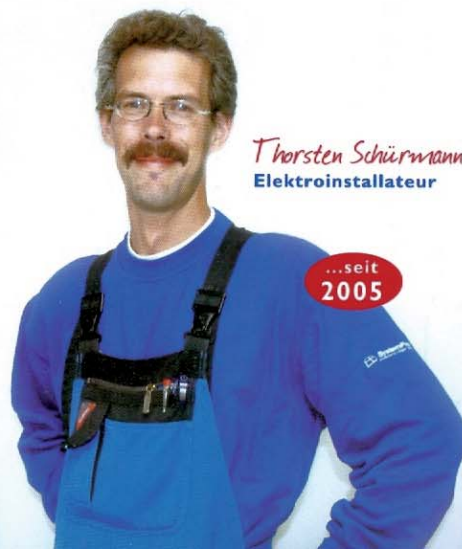
Thorsten Schürmann
Elektroinstallateur



...seit
2006



...seit
2006



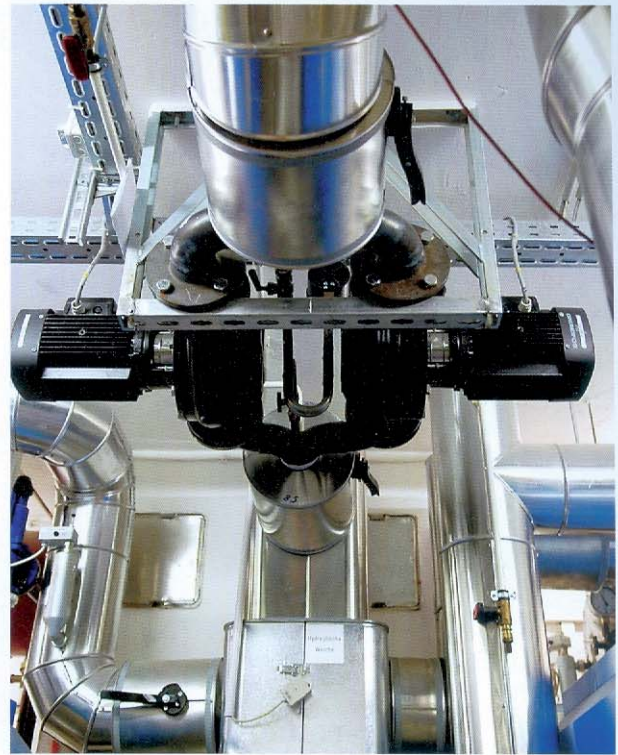
...seit
2005



...seit
2005



Verteiler Nahwärmeversorgung



Hauptversorgungspumpe Nahwärmeversorgung



Montage der Solaranlage



Pufferspeicher Solaranlage mit Druckbaltestation



Heizkesselanlage Nahwärmeversorgung



WASSERWERK

INSTALLATION EINER PHOTOVOLTAIKANLAGE AM WASSERWERK

In jüngster Zeit wurden von Firma Rosenboom die Photovoltaik-Anlagen am Wasserwerk und am Gorch-Fock-Weg erstellt.

Diese Solaranlagen erzeugen einen Gleichstrom, der über einen Wechselrichter zu Wechselstrom umgewandelt und von dort ins Stromnetz der Insel eingespeist wird.
Ausstattung der Photovoltaikanlage am Wasserwerk:
163 Module mit 203,75 qm Fläche und einer Leistung von 34,23 kWp.

Ausstattung der Photovoltaikanlage am Gorch-Fock-Weg:
208 Module mit 274,56 qm Fläche und einer Leistung von 36,4 kWp.

**WIR SIND
ROSENBOOM...**

Mathias Filaferro
Auszubildender
Elektroinstallateur

...seit
2005

Uwe Garrels
Auszubildender
Elektroinstallateur

...seit
2005

Hans-Dieter Ries
Gas- und Wasser-
installateur

...seit
2004

Heiko Jürgens
Gas- und Wasser-
installateur

...seit
2004



SOLARANLAGEN

INSTALLATIONEN VON GROSSEN UND KLEINEN SOLARANLAGEN

Auch für den kleineren Sektor erstellt Firma Rosenboom Solaranlagen z. B. für Ein- und Mehrfamilienhäuser, Pensionen, Hotels und andere gastronomische Objekte.



Indach-Flachkollektoren-Solaranlage



Brennwertheizkessel mit bivalentem Brauchwasserbereiter

Blitzschutz Bauermann ^{GMBH}

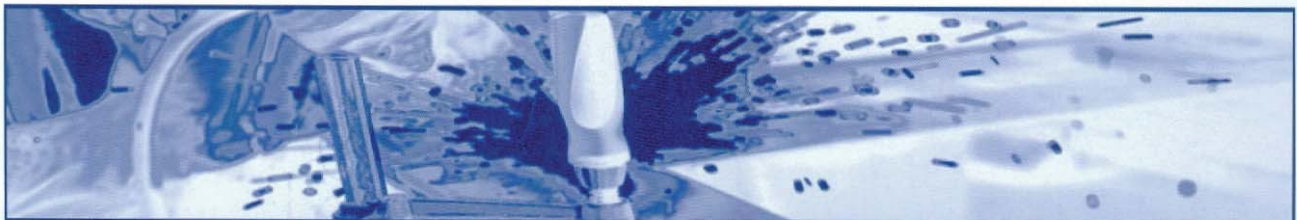
Blitzschutzsysteme • Überspannungsschutz • Prüfungen

Wir gratulieren zum Firmenjubiläum und bedanken uns für die bisherige harmonische Zusammenarbeit und wünschen für die Zukunft alles Gute!

26607 Aurich Tel. 0 49 41 / 99 06-0
Am Rondell 12 Fax 0 49 41 / 99 06-20

Internet: www.blitzschutz-bauermann.de
E-Mail: blitzschutzbauermann@web.de

Seit über
30 Jahren



HOHNRODT

Metallbau GmbH

SCHLOSSEREI: Gitter • Pforten • Treppen- und Außengeländer • Schließanlagen

METALLBAU: Tür- und Fensteranlagen • Fassadenverkleidungen • Bauzubehörteile für Außenanlagen

STAHLBAUARBEITEN JEDER ART • MASCHINENREPARATUR

SONNENSCHUTZANLAGEN: Markisen • Rolläden • Wintergartenbeschattung

Herzlichen Glückwunsch zum Firmenjubiläum!

Im Gewerbegebiet 35 • 26548 Norderney • Tel. (0 49 32) 92 72 05 • Fax (0 49 32) 92 72 07

Ha Da GmbH

"Einblasdämmtechnik"

Kosten sparen
Wohnwert steigern
Umwelt schonen



ROCKWOOL - Steinwollegranulat

Die Energiesparerer!

Jetzt ist Schluss mit Energieverlust
in Dach und Wand
durch nachträgliche Wärmedämmung

Dämmt perfekt & Brennt nicht

Hanekamp Haus & Dach GmbH

Bürgerstr.3 • 49751 Spahnharrenstätte • Tel: (05951) 55 79 • Fax: 98 86 65
Mobil: (0151) 12 84 51 36 o. (0151) 12 48 13 93 • www.hada-gmbh.de

Herzlichen Glückwunsch!

Herzlichen
Glückwunsch
zum 70-jährigen
Firmenjubiläum
wünschen wir
der Firma
Rosenboom.

Ihr Inselbaumarkt

Wer baut,
braucht Partner!

Seit über 100 Jahren Ihr Inselversorger



Im Gewerbegebiet 25 • 26548 Norderney
Telefon 0 49 32 / 93 82-0 • Fax 0 49 32 / 93 82-20



GEORGSHÖHE

HIGHTECH-HEIZUNG UND EXKLUSIVE SANITÄRAUSSTATTUNG IM HOTEL AN DER GEORGSHÖHE, NORDERNEY

Bei diesem Bauvorhaben wurden alle Heizungsarbeiten im Hotel, Wellnessbereich und im anliegenden Apartmenthaus von der Heizungsabteilung ausgeführt. Allein für die Fußbodenheizung und die Betonkernaktivierung im Wellnessbereich wurden über 3300 m Fußbodenheizungsrohr verlegt. Auch die elektrotechnischen Anlagen für die Heizungssteuerung und Schwimmbadreglung sowie diverse Arbeiten im Sanitärbereich wurden von Firma Rosenboom durchgeführt.

Im Hotel an der Georgshöhe stehen zwei Buderus Heizkessel mit Weißhaupt Gas-Brennern à 820 kW und drei SenerTec Dachs BHKW Module à 12,5 kW thermische Leistung und 5,5 kW elektrische Leistung.

Die Gesamtleistung beträgt somit 1677,50 kW thermisch und 16,5 kW elektrisch. Der erzeugte Strom wird komplett im Haus verbraucht.

Antonio Lacalandra
Elektroinstallateur

Sven Heiden
Heizungsbauer

Florian Visser
Gas- und Wasser-
installateur

...seit
2004

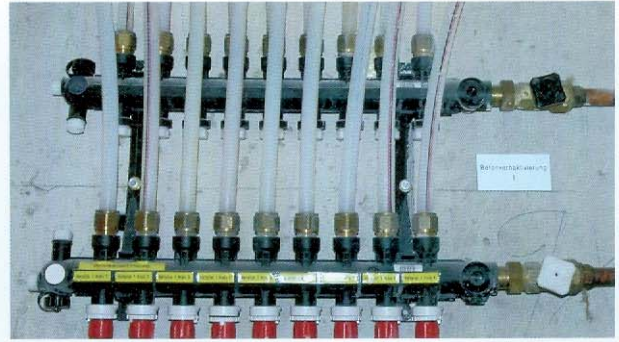
...seit
2004

...seit
2002

**WIR SIND
ROSENBOOM...**



Heizungsverteiler Neubau



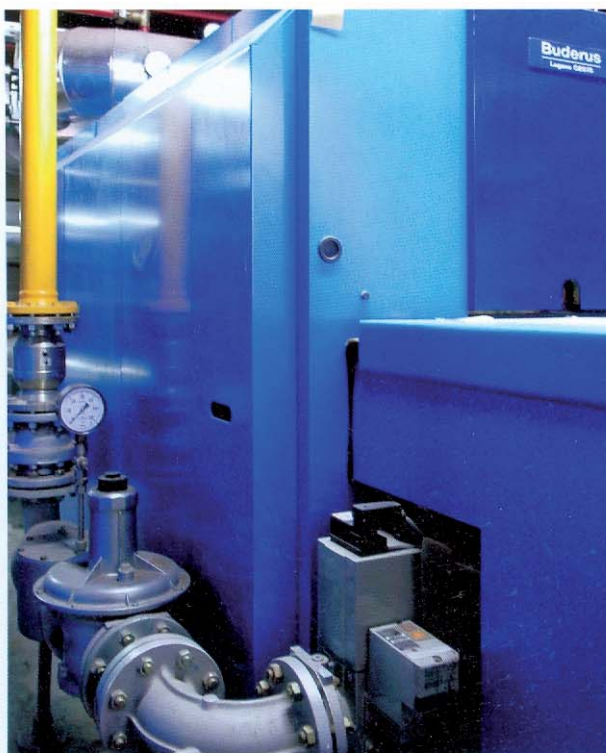
Betonkernaktivierung



Chlorelektrolyse



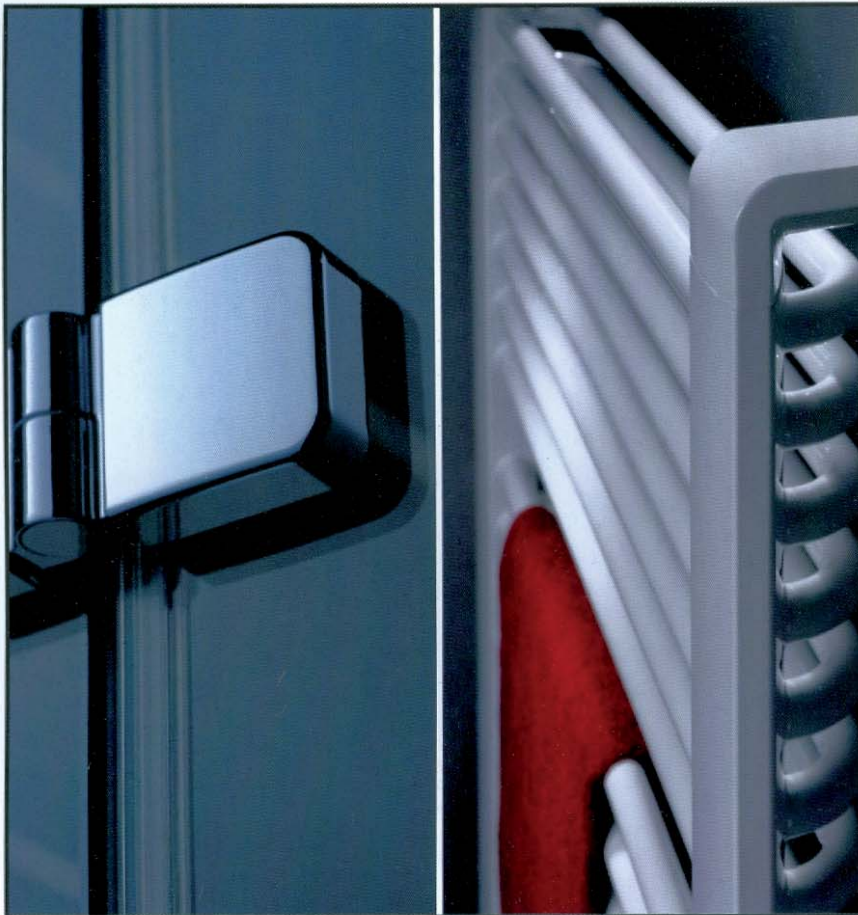
Brauchwasserladestation



Gasstraße für Weißhaupt-Gasbrenner



Robrtrasse



REINE ÄSTHETIK
UND PURER
KOMFORT.

Duschkabinen- und
Badwärme-Design von Kermi.
In reiner Harmonie mit
anspruchsvoller, trendsetzen-
der Badarchitektur.



Mit dem größten Vergnügen

HÜPPE 501 DESIGN

Transparent und
variantenreich –
das elegante
Glasduschen-
Programm



www.hueppe.com

Großer Jubel zum Jubiläum!



Das ging aber rund – herzlichen Glückwunsch!

Liebe Firma Rosenboom, Sie haben gerade Geschichte geschrieben. Denn so ein Jubiläum ist etwas ganz Besonderes. Vor allem, wenn man wie Sie auf eine so erfolgreiche Zeit als Fachbetrieb für Heiztechnik von Buderus zurückblicken kann. Wir freuen uns auf eine ebenso erfolgreiche Zukunft mit Ihnen!
Ihre Buderus Niederlassung Bremen.

Niederlassung Bremen

28816 Stuhr · Lise-Meitner-Straße 1
Tel. (04 21) 89 91 - 0
www.buderus.de

Buderus

Wärme ist unser Element

50 Jahre **ista**
So einfach ist das.



**Wir gratulieren
zum 70-jährigen
Firmenjubiläum
der Firma
Rosenboom**

Erfolg ist einer der schönsten
Anlässe zum Feiern.
Wir freuen uns mit Ihnen.

ista – Ihr starker Partner für
die verursachungsgerechte
Abrechnung von Heiz- und
Hausnebenkosten.

ista Deutschland GmbH
Reinersweg 32, 27751 Delmenhorst
Tel. 04221 797-40, Fax 04221 797-529
InfoDelmenhorst@ista.de

Ihr Gebietsmanager
Dieter-Michael Beier
Mobil-Tel. 0172 5359912

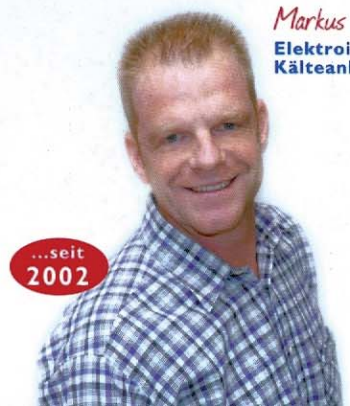
www.ista.de



KINDERKURHEIM

MODERNSTE BRENNWERTTECHNIK IM KINDERKURHEIM ARNSBERG, NORDERNEY

Im Kinderkurheim Arnsberg wurde modernste Brennwerttechnik kombiniert mit zwei SenerTec Dachs BHKW Modulen eingebaut. Der Brennwertkessel SGB 2.200 hat eine Leistung von 200 kW und die BHKW Module eine Leistung von je 12,5 kW thermisch und je 5,5 kW elektrisch. Auch hier wird die elektrische Leistung komplett im Haus verbraucht.



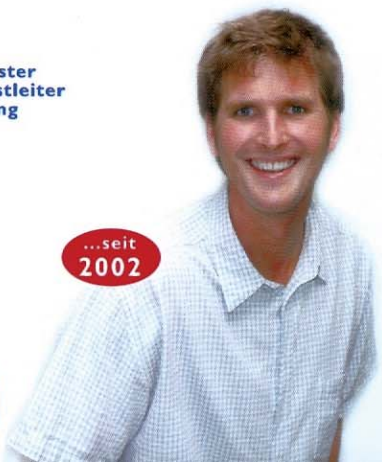
Markus Primke
Elektroinstallateur und
Kälteanlagenbauer

...seit
2002



Josef Thomas
Heizungsbaumeister
und Kundendienstleiter
Abteilung Heizung

...seit
2002

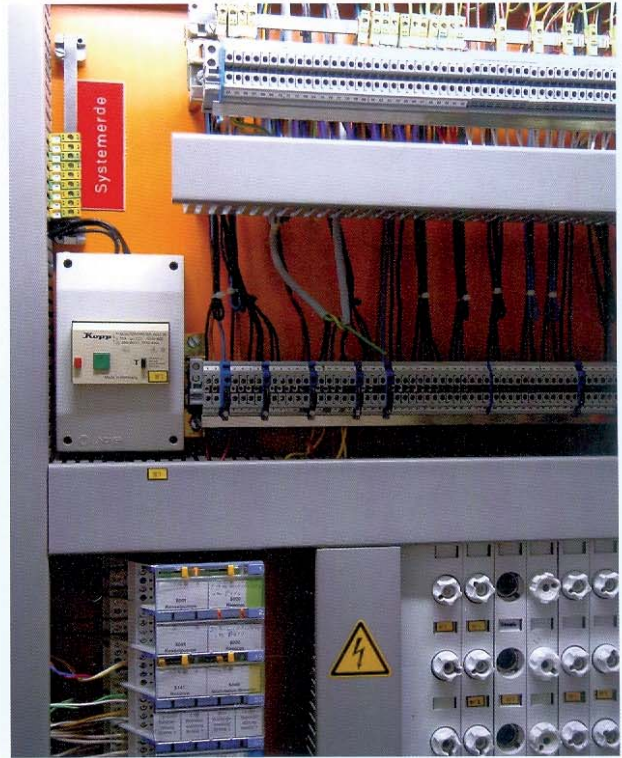


Simon Visser
Gas- und Wasser-
installateur

...seit
2002



Brauchwasserladestation



Schaltschrank-Innenleben



Heizkessel mit Heizungsverteiler



Klein-BHKW mit Brennwertkessel und Druckbaltestation

reflex

Reflex – Markenstärke durch Ideen und Kompetenz

Das international erfolgreiche Reflex-Markenprogramm umfasst bewährte Systeme und Produkte der Energietechnik: vom Membran-Druckausdehnungsgefäß fürs Eigenheim bis zum High Tech Entgasungssystem für die Fernwärme-Anlage.

Die innovativen Anwendungslösungen und die moderne Fertigungstechnologie, kombiniert mit Kompetenz und Zuverlässigkeit, sind Vorteile von denen Fachleute in aller Welt profitieren.



Reflex Winkelmann GmbH + Co. KG · Gersteinstraße 19 · 59227 Ahlen
Telefon: +49 (0) 23 82 / 70 69 - 0 · Telefax: +49 (0) 23 82 / 70 69 - 588 · www.reflex.de



Wir wünschen Ihnen und Ihren Mitarbeitern
alles Gute zum langjährigen Bestehen.

Der Dachs Der Kessel, der sein Geld verdient.



Der Dachs ist der einzige Heizkessel,
der einen von SACHS entwickelten Motor
und eine Lichtmaschine unter der Haube hat.
Damit erzeugt er Ihren Strom und
macht Ihre Nachbarn neidisch.
Denn er heizt nahezu heizkostenfrei.
Fordern Sie die DACHS Broschüre an!



SENERTEC

Ihr Dachskompetenzpartner

Seit 2001 Ihr kompetenter Berater in allen Fragen um den Dachs!



WNW - Wieborg Nord-West GmbH

Gewerbepark Pirgo | 5
26169 Altenoythe
Tel.: 04491 - 93 39 20

Fax: 04491 - 93 39 28

E-Mail: info@dachs-heizkessel.de

Web: www.dachs-heizkessel.de



HIER ZU HAUSE.



Oldenburgische
Landesbank



Know

Sie verstehen Ihr Handwerk.

How*

Und wir das unsere.

*Die OLB gratuliert zum Jubiläum und freut sich, Sie als kompetenter Partner weiterhin auf dem Weg zum Erfolg zu begleiten.

PKF
DEUTSCHLAND

Herzlichen Glückwunsch!

Zum Firmenjubiläum wünschen wir der Firma Rosenboom GmbH alles Gute und bedanken uns für die langjährige und vertrauensvolle Zusammenarbeit.



ZINK & PARTNER

■ WIRTSCHAFTSPRÜFER
■ RECHTSANWÄLTE ■ STEUERBERATER

Moslestraße 3 · 26122 Oldenburg
Telefon: 04 41/9 80 50-0 · Telefax: 04 41/9 80 50-180
www.zink-partner.de · E-Mail: zink@zink-partner.de



SEEHOSPIZ

WÄRME AUS DEM EIGENEN HAUS IM SEEHOSPIZ NORDERNEY

In den Gebäuden des Seehospizes gibt es diverse Kesselanlagen, 2/3 der Gebäude werden über die hauseigene Nahwärmeversorgung mit Wärme versorgt. Im Kesselhaus sorgen sechs Hydrotherm Multitemp Kessel mit einer Gesamtleistung von 1800 kW für angenehme Temperaturen.

In den Gebäuden, die nicht an die Nahwärmeversorgung angeschlossen sind, sorgt modernste Heizungstechnik im Klein- und Mittelkesselbereich für umweltschonende Wärme.

Auch beim Seehospiz hat die Firma Rosenboom mit allen drei Abteilungen viele Aufträge kompetent ausgeführt.



...seit
1998

Marion Meinhardt
...sorgt für Ordnung
und Sauberkeit



...seit
1997

Maik Andersen
Heizungsbauer



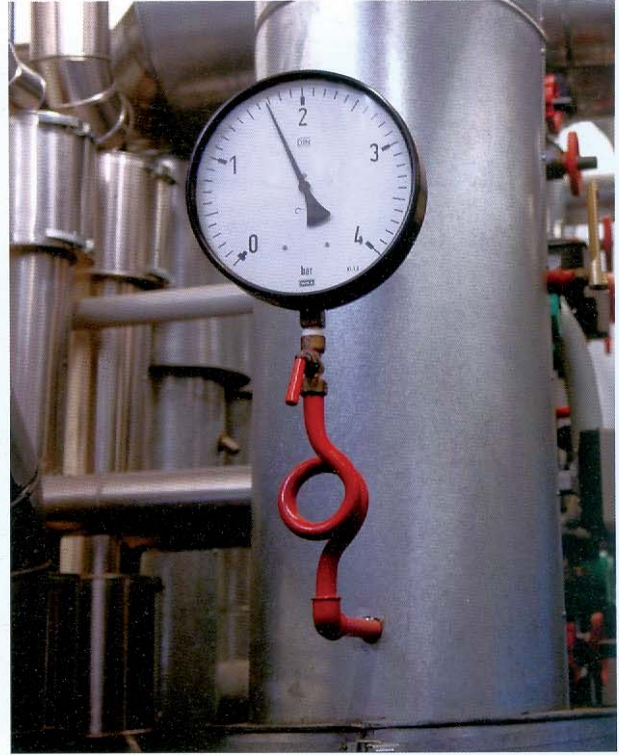
...seit
1997

Enno Thäter
Heizungsbaumeister
Ab Januar 2008
Abteilungs-
leiter
Heizung



**HIER WIRD ORDENTLICH
DAMPF GEMACHT...**

Letzter Dampfkessel auf der Insel Norderney



Regelstation Therapiegebäude



Brennwertkessel-Kaskade-Therapiegebäude

HERZLICHEN GLÜCKWUNSCH ROSENBOOM

SEIT JAHREN DEM MARKT VORAUS.

Wir gratulieren der Firma Rosenboom ganz herzlich zum Jubiläum und danken für die partnerschaftliche und erfolgreiche Zusammenarbeit der letzten Jahre.

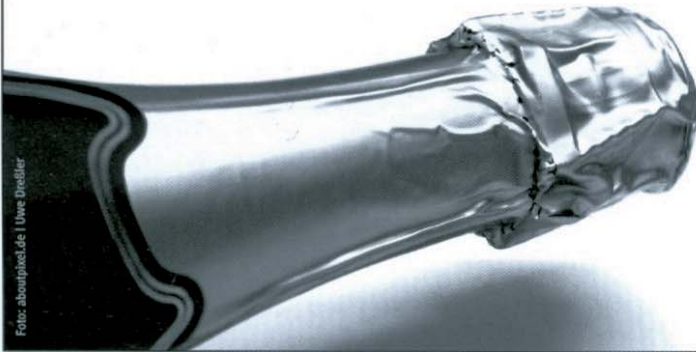


Foto: abraham/ide | Uwe Dreßler



Damit liegen Sie 110 % richtig



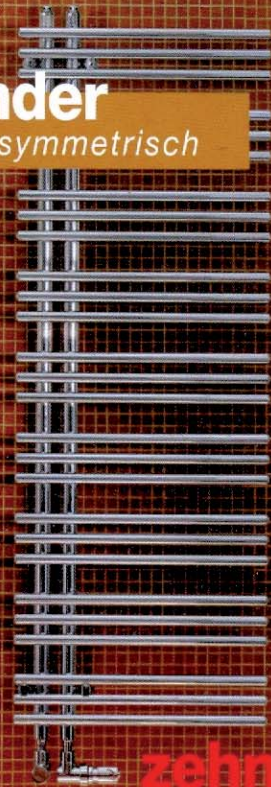
Gas-Brennwerttechnik von Vaillant bringt Ihnen viele Vorteile. Sie bietet nicht nur höchsten Wärmeekomfort bei geringem Platzbedarf, sondern überzeugt auch ökonomisch und ökologisch: Durch Normnutzungsgrade bis zu 110% spart sie viel Energie und schont Umwelt und Geldbeutel. Wir informieren Sie gerne über die Vaillant Gas-Brennwertsysteme.

Vaillant Vertriebsbüro
Neidenburger Str. 11 · 28207 Bremen
Tel. 04 21 - 4 34 38-40
www.vaillant.de



MAGIC Top. Mehr Individualität im Bad.
Der Klassiker unter den Duschwand-Serien ist jetzt noch vielseitiger. Praktische Ablagesysteme, Handtuchhalter, 5 unterschiedliche Griff-Varianten. Mehr Informationen erhalten Sie im Fachhandel oder unter www.duscholux.de.

zehnder
yucca asymmetrisch



zehnder

Mehr Ästhetik. Mehr Komfort.
Mehr unter www.zehnder-online.de

 **Klimatechnik**

Freese GmbH

Gewerbepark 10 · 49143 Bissendorf
Telefon 0 54 02/64 27-0 · Telefax 0 54 02/64 27-33
e-mail info@klima-os.de

**Herzlichen Glückwunsch zum Firmenjubiläum.
Danke für die langjährige Zusammenarbeit.
Alle guten Wünsche für die Zukunft.**

**TDB Technische Dienste Bissendorf
Gesellschaft mit beschränkter Haftung**

Gewerbepark 10 · 49143 Bissendorf
Telefon 0 54 02/64 27-60 · Telefax 0 54 02/64 27-67
e-mail tdb@klima-os.de

tdb - technische dienste bissendorf gmbh



MODERNES INNENLEBEN IM RATHAUS NORDERNEY

Im neuen Rathaus wurde die gesamte Heizungs- und Elektrotechnik sowie die Sanitärinstallation von der Firma Rosenboom ausgeführt.

Auch im Rathaus wird über die Nahwärmeversorgung geheizt.

**WIR SIND
ROSENBOOM...**

Christian Döring
Gas- und Wasser-
installateur

Theodor Detmers
Gas- und Wasser-
installateur



...seit
1996



...seit
1993

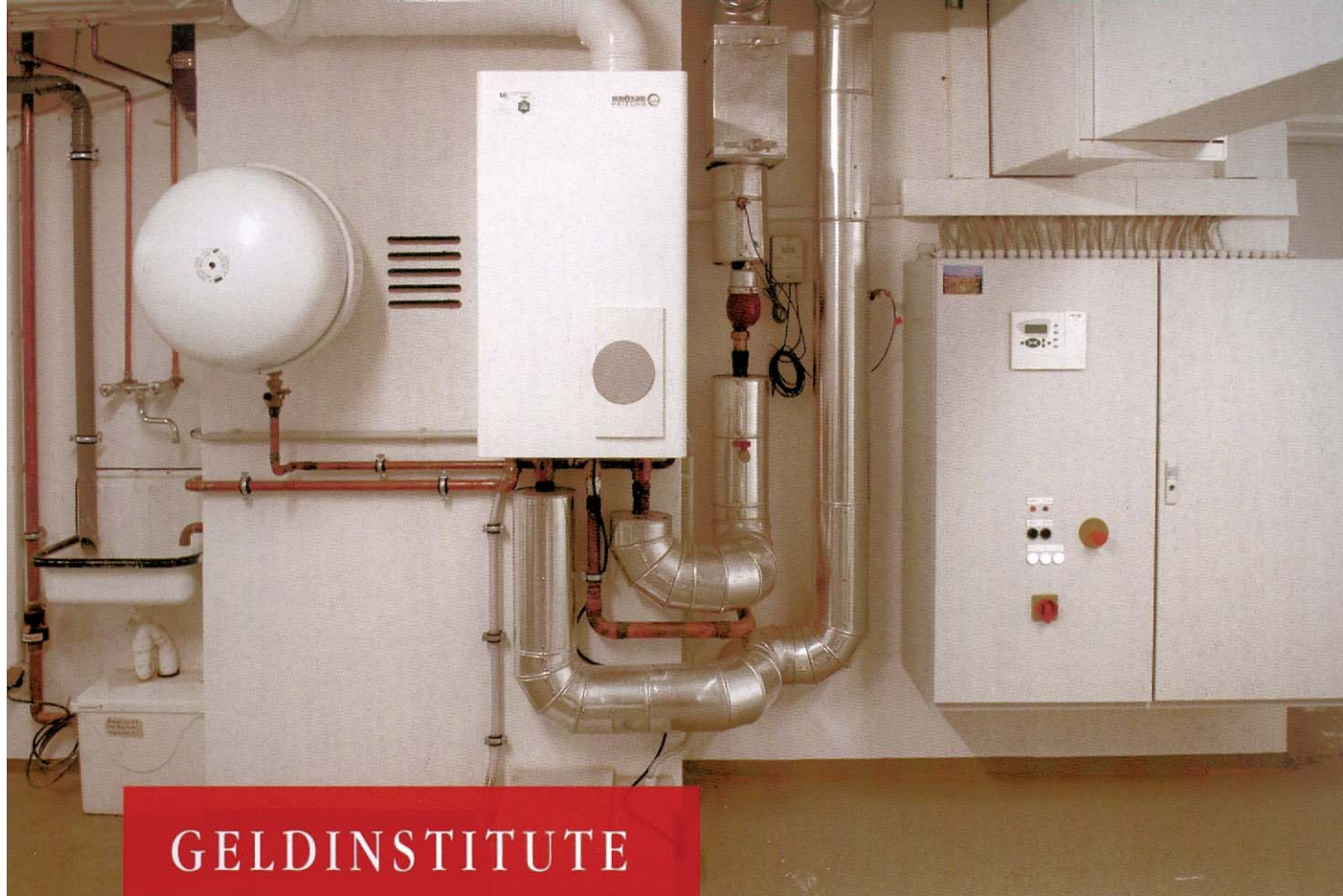


Heizungsverteilung



Schaltschrank

Brauchwasserverteilung



GELDINSTITUTE

ALLE ROSENBOOM-TEAMS WAREN AM WERK IN DEN BANKEN AUF NORDERNEY

Beim Umbau der Sparkasse wurden die kompletten Heizungs- und Sanitärarbeiten sowie die elektronischen Installationsarbeiten von der Firma Rosenboom ausgeführt. Die OLB wird von einem sparsamen Brennwertkessel der Marke Brötje beheizt. Bei der Raiffeisen-Volksbank Fresena eG wurden die gesamten Umbauarbeiten im Heizungsbereich von Rosenboom ausgeführt.



Herbert Bodenstab
Elektroinstallateur

...seit
1991



Holger Wirringa
Bürokaufmann

...seit
1988





Ein Relingsystem - so lang und flexibel - wie die gute Zusammenarbeit mit ROSENBOOM. EMCO Bad wünscht zum Jubiläum alles Gute und freut sich auf eine weiterhin solange und so gute Zusammenarbeit. Weitere Informationen zum emcoliaison Relingsystem gibt es übrigens unter www.emco.de

emcoliaison

EMCO Bad GmbH & Co. KG · D · 49803 Lingen · bad@emco.de · www.emco.de



DGSH

Deutsche Gesellschaft
für Sanitär Hygiene

Die DGSH hat messbare Standards geschaffen, um dauerhaft Sauberkeit und Hygiene im Sanitärbereich zu gewährleisten. Der umfangreiche Bewertungskatalog ist unsere Grundlage für die sanitärhygienische Auszeichnung. Ein DGSH-Auditor prüft und qualifiziert Ihre Sanitäranlagen. Diese Auszeichnung darf europaweit auf allen Kommunikationsplattformen verwendet werden.

Damit Sauberkeit im Sanitärbereich ebenso selbstverständlich wird wie das Hände waschen danach.

DGSH

hygienic
CERT

...für Ihre Sicherheit!

„Saubere
Toilette!“

Auch Rosenboom
wurde mit Erfolg
von uns zertifiziert.

Informieren Sie sich unter:
www.deutsche-dgsh.de

Charakter

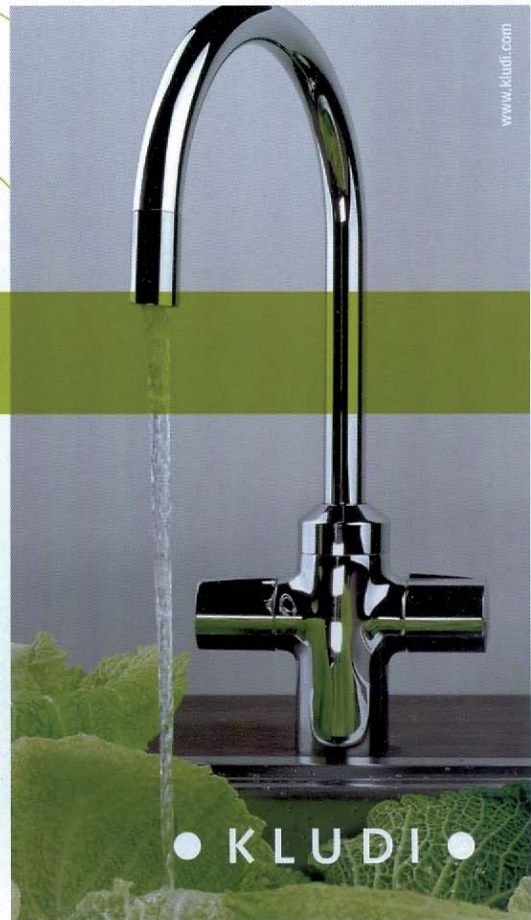
Die klare Form der BINGO STAR.

Jung und modern, sieht diese Armatur einfach klasse aus und bietet eine schnörkellose Modellvielfalt. Und das zu einem attraktiven Preis-Leistungs-Verhältnis.



Detering
Friedrich Detering GmbH
Fachgroßhandel Sanitär · Heizung · Werkzeug

KITCHENLINE und TRENDO STAR sind weitere attraktive Serien in unserem Küchenarmaturrensortiment.



www.kludi.com

• KLUDI •



Seiten der Geschichte



Seiten der Geschichte



WWW.THEWARMSCOCIETY.COM



PROFIL- ODER PLANHEIZKÖRPER

Wir in der „Warm Society“ wissen, dass kein Kunde dem anderen gleicht – und wir stellen sicher, dass unser Sortiment dies auch widerspiegelt. Das klassische Design unserer glänzenden Profilheizkörper kann für Ihr Zuhause genau das Richtige sein. Wenn Sie wiederum ein ganz zeitgenössisches Erscheinungsbild wünschen – warum wählen Sie nicht die pure, moderne Eleganz unserer glatten

Planheizkörper-Modelle? Was auch immer Sie für sich auswählen: Die Beschichtung ist tadellos. So können Sie sicher sein, dass Ihr Heizkörper für viele Jahre wie neu sein wird.

Bestellen Sie unter www.purmo.de unseren Produktkatalog, um die komplette Geschichte zu erfahren!

Detering

Friedrich Detering GmbH
Fachgroßhandel Sanitär · Heizung · Werkzeug

PURMO

The Warm Society

...FÜR DIE FREUNDLICHE UNTERSTÜTZUNG!



HOCHHAUS A + B

HAUSTECHNIK VON A - Z IM HOCHHAUS A UND B, NORDERNEY

Beim Bau der Hochhäuser wurde die gesamte sanitäre Installation von der Firma Rosenboom übernommen. Unser Heiztechnikteam erneuerte die Kesselanlage und unsere Elektrospezialisten installierten die dazugehörige Elektrotechnik.

Zwei Viessmann Vertomaten mit einer jeweiligen Kesselleistung von 370 kW sorgen für verlässliche Heizergebnisse.

**WIR SIND
ROSENBOOM...**



Bernd Mennen
Heizungsbauer

...seit
1987



Sven Finke
Gas- und Wasser-
installateur

...seit
1985



Druckbaltestation



VITA NOVA

TECHNISCHE GRUNDSANIERUNG IM POSTERHOLUNGSHEIM VITA NOVA

Bei der Sanierung im Jahr 2005 wurden die Heizungs-, Sanitär- und Elektroinstallationen von der Firma Haustechnik Rosenboom ausgeführt. Der bodenstehende Brennwertkessel vom Typ SGB 2.160 der Firma Brötje hat eine Leistung von 160 kW.

Joachim van Bühren
Elektroinstallateur

Edgard Bontjes
Elektroinstallateur



...seit
1984



...seit
1984





Die Welt ist voller Energien.
Wir haben die passende Heiztechnik.



**Heizungs- und Warmwassersysteme von BRÖTJE.
Einfach wohlfühlen – ohne Kompromisse.**

Mit BRÖTJE Systemtechnik können Sie stets komfortable Wärme genießen und dabei die Umwelt schonen. Denn für uns steht ein respektvoller Umgang mit begrenzt vorhandenen Energiequellen im Zentrum unserer Entwicklungen. Aus dieser Verpflichtung heraus setzen wir durch innovative Heiztechnik und zukunftsweisende Systeme für erneuerbare Energien immer wieder neue Impulse. Dies ist unser Beitrag zur Reduzierung der CO₂-Belastung. Einer von vielen Gründen, warum BRÖTJE heute zu einem der führenden europäischen Unternehmen in der Heizungstechnik gehört. Mehr Infos gibt es auf www.broetje.de.



*BRÖTJE – innovative Heiztechnik mit
Öl, Gas, Holz, Erdwärme und Solar*

August Brötje GmbH · Postfach 1354 · 26171 Rastede
Tel. 04402.80-0 · Fax 04402.80583 · www.broetje.de

...besser mit Brötje

**Bäder
und alles, was
dazu gehört.**

Partner des Handwerks

Besuchen Sie unsere Sanitärausstellungen in:

BRÖTJE
Handel
Fachgroßhandel für Haustechnik

26180 Rastede-Ipwege
Schafjückenweg 1
Tel.: 04402/87-0

26382 Wilhelmshaven
Havermonikenstraße 18
Tel.: 04421/2005-0



FEODORA

BEI ANRUF: WARME FÜSSE! LUXUS-AUSSTATTUNG IM APPARTEMENTHAUS FEODORA

Bei diesem Objekt handelt es sich um ein Appartementhaus im gehobenen Stil. Unsere Sanitärabteilung lieferte und installierte die hochwertigen Badobjekte. Auch im Heizungsbereich wurden modernste Techniken realisiert, so kann z.B. jeder Wohnungseigentümer die Fußbodenheizung in seiner Wohnung über Telefon steuern. Fast im ganzen Gebäude ist Fußbodenheizung verlegt, die mit einem Buderus Logamax GB 162 Brennkessel mit einer Leistung von 100 kW beheizt wird.

**WIR SIND
ROSENBOOM...**

Gerd Dittmer
Groß- und Außenhandels-
kaufmann
Abteilungsleiter
Buchhaltung

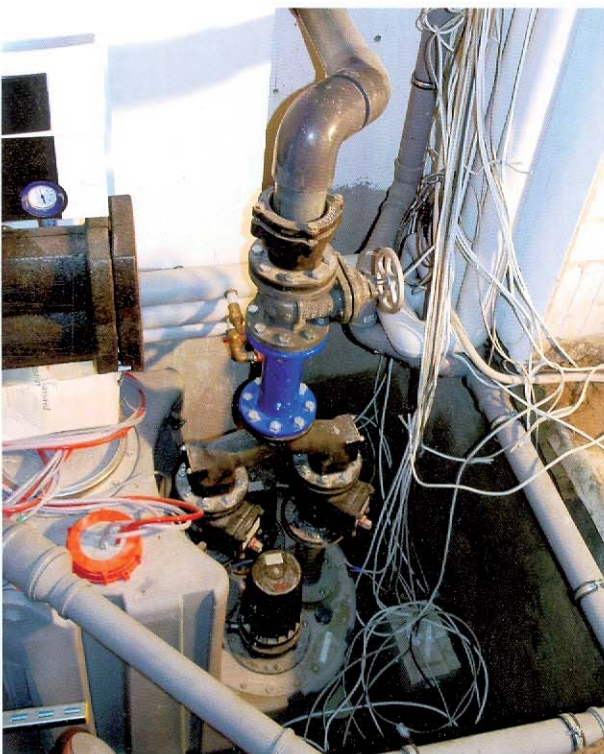
Uwe Rosenboom
Elektroinstallateur- und
Kälteanlagenbaumeister
Abteilungsleiter Elektro,
Kühlung, Küche

Frank Lachmann
Heizungsbauer

...seit
1983

...seit
1982

...seit
1982



Fäkalienhebeanlage im Robbau





Wir gratulieren
zum 70-jährigen
Bestehen

70



Uponor Minitec

uponor
simply more

Wer renoviert hier wohl sanfter?

Natürlich das Flächentemperiersystem Uponor Minitec. Mit seiner Gesamtaufbauhöhe von nur rund 15 mm wird es direkt auf dem bestehenden Untergrund verlegt. Ein wirtschaftliches System für angenehmes Raumklima.

Entscheiden Sie sich für die sanfte Renovierung. Entscheiden Sie sich für Uponor Minitec.

Uponor GmbH

Hans-Böckler-Ring 41

22851 Norderstedt

T +49 (0)40 30 986-0

F +49 (0)40 30 986-433

Mehr Infos unter

www.uponor.de



Wir gratulieren
zum 70-jährigen
Bestehen

70



Uponor Verpresst-Kennzeichnung
mit Farbkodierung

uponor
simply more

Was ist hier wohl auf einen Blick sicher dicht?

Die Windeln wohl kaum! Vertrauen Sie nicht auf Ihr Glück, sondern auf Sicherheit, die man sieht: Beim Verpressen fallen die farbigen Uponor Anschlagringe ab und Sie sehen mit einem Blick, welche Fittings schon verpresst wurden. Die Farbkodierung zwischen Fitting und Pressbacke ermöglicht zusätzlich eine schnelle und direkte Zuordnung jeder Dimension von 14 bis 32 mm.

Vertrauen Sie auf die neue Uponor Fittinggeneration mit der bewährten Prüfsicherheit „unverpresst undicht“. Sicherheit auf einen Blick.

Uponor GmbH

Industriestraße 56

97437 Hassfurt

T +49 (0)9521 690-0

F +49 (0)9521 690-710

Mehr Infos unter

www.uponor.de

Wasserexperten empfehlen GROHE:

„Wahre Schönheit entsteht, wenn
Design und Technik eins werden.“

Japac Jakopin, Bootdesigner, Dänemark



Die neue GROHE Allure
mit GROHE SilkMove®

GROHE
ENJOY WATER®

SensaMare: INSPIRATION PUR.

Besinnung auf das Wesentliche, Relaxen wie nie zuvor, Erfrischung für Körper und Geist: Mit dem multi-funktionalen Erlebnis-Dampfbad SensaMare beleben und stärken Sie Ihre Sinne auf die schönste Weise.

www.hoesch-design.com

HOESCH

H₂OMAGE TO SENSES



...FÜR DIE FREUNDLICHE UNTERSTÜTZUNG!



DIE WELLE

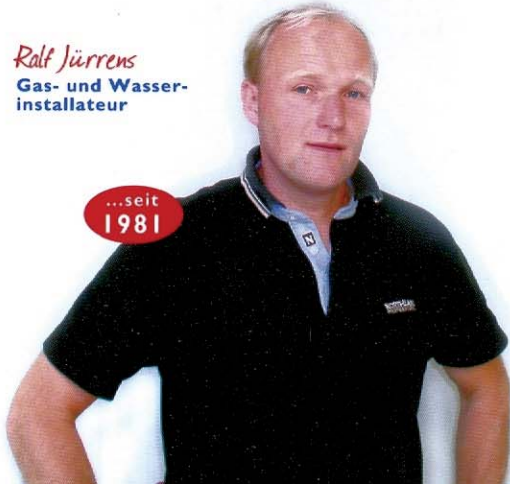
ALLES AUS EINER HAND BEIM NEUBAU DES ERLEBNISBADS "DIE WELLE", NORDERNEY

Alle Heizungs- und Sanitärarbeiten... Rosenboom! Die Erstellung der elektrotechnischen Anlagen für Heizung, Schwimmbad und Lüftung... Rosenboom! Heizungsarbeiten und die Klimaanlage beim Umbau des Bewegungsbades zum Thalassobad... Rosenboom! Nahwärmeversorgungsnetz... Rosenboom!



Birgit Jähren
Bürokauffrau

...seit
1982



Ralf Jürrens
Gas- und Wasser-
installateur

...seit
1981



Menno Ufen
Elektroinstallateur

...seit
1977



Kaltwassersatz Klimaanlage



Übergabestation von der Fernwärme



Kühlregister Lüftung



Schwimmbaderwärmung



Vakuumpumpenanlage für die Seewasserversorgung der "Welle-Thalassobad" und der Kurklinik



Wasserkühlmaschine als Dachkompaktzentrale



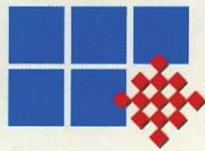
Brauchwasserverteiler



Regelstation mit Speicher für die Seewassererwärmung zur Versorgung der Brauchwasserduschen

Wir sorgen für das
„Wohlfühlen“
 im Badezimmer...

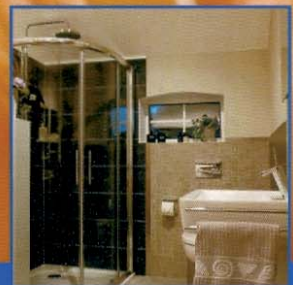
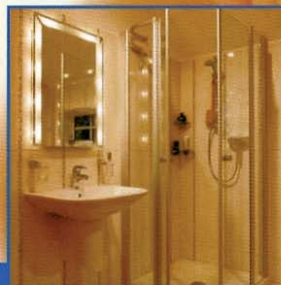
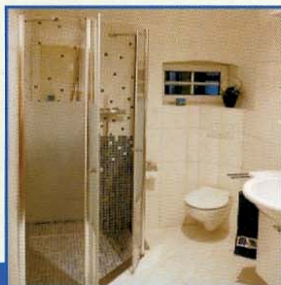
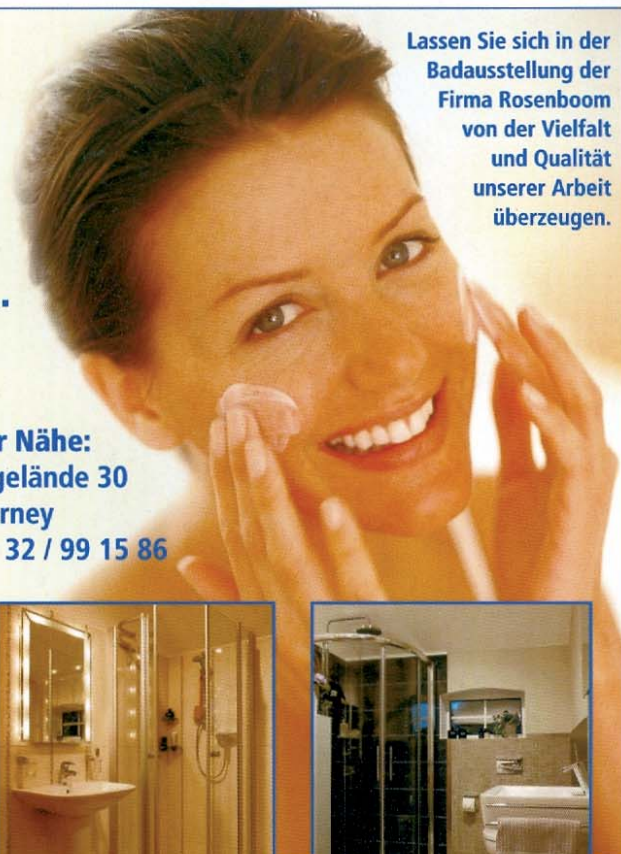
Lassen Sie sich in der
 Badausstellung der
 Firma Rosenboom
 von der Vielfalt
 und Qualität
 unserer Arbeit
 überzeugen.



**Fliesen
 Saathoff**
 MEISTERBETRIEB

Ihr Norderneyer Fliesenlegermeister

Ganz in Ihrer Nähe:
 Im Gewerbelände 30
 26548 Norderney
 Telefon: 0 49 32 / 99 15 86



**CORDES & GRAEFE
 EMDEN KG**

Fachgroßhandel für Haustechnik

*Wir gratulieren der Firma Rosenboom
 auf Norderney zum Firmenjubiläum
 und freuen uns weiterhin auf eine gute
 Zusammenarbeit.*

*Sprudelnde Einfälle
 für Ihre Sinne...*

Besuchen Sie unsere
 Fachausstellung:

26723 Emden
 Stedinger Straße 19
 Tel.: 0 49 21/ 8 22-0
 www.gc-gruppe.de

Öffnungszeiten:
 Mo.-Fr. 9.00 - 17:15 Uhr
 Sa. 9.00 - 13.00 Uhr



Verkauf nur über das eingetragene Fachhandwerk.

DIE NEUE ÖKO_LINE VON AEG.
MAGERE ZEITEN
FÜR ENERGIEANBIETER.



PERFEKT IN FORM UND FUNKTION

AEG

Electrolux

WWW.AEG-HAUSGERAETE.DE

Haustechnik Rosenboom GmbH

**Einfach klick –
und eas-y drin**



**Der Elektro-Artikel-Shop
im Internet**

Gleich reinklicken und easy bestellen

- ▶ Jetzt können Sie sich Ihre Produkte von A wie Akkuschauber über K wie Kühlschrank bis Z wie Zeitschaltuhr sicher aus unserem über 30.000 Markenartikel starken Sortiment aussuchen.
- ▶ Zu jeder Tages- und Nachtzeit können Sie bequem und komfortabel online bestellen.
- ▶ Die bestellte Ware liefern wir in der Regel innerhalb von 48 Stunden direkt zu Ihnen nach Hause – einfacher geht's nicht!
- ▶ Weitere Informationen erhalten Sie direkt in unserem Online-Shop. **Klicken Sie doch mal rein!**



eas-y[®]
elektro-artikel-shop for you

www.rosenboom-norderney.de



AWO NORDERNEY

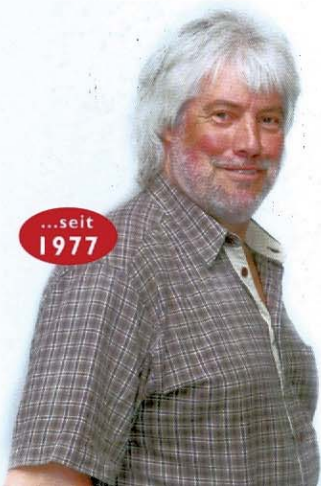
HEIZUNG, SCHWIMMBAD, SAUNA... DIE ARBEITERWOHLFAHRT SCHÄTZT ROSENBOOMS ARBEIT!

Bei der AWO wurden sämtliche haustechnischen Arbeiten von der Firma Rosenboom ausgeführt, so auch die gesamte Schwimmbadtechnik und die Sauna.

Die Wärmeversorgung erfolgt über einen Viessmann Vitocrossal mit Weißhaupt Gas-Gebläsebrenner Typ WG40 mit 460 kW und ein Viessmann Vitocrossal mit Weißhaupt Gas-Gebläsebrenner Typ WG30 mit 288 kW. Das Ergebnis: eine beeindruckende Gesamtleistung von 748 kW.

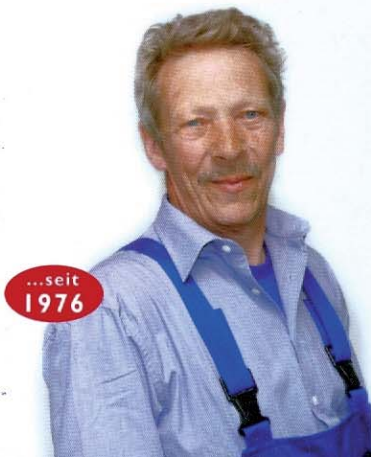
**WIR SIND
ROSENBOOM...**

Johann (Jonny) Flessner
Heizungsbauer



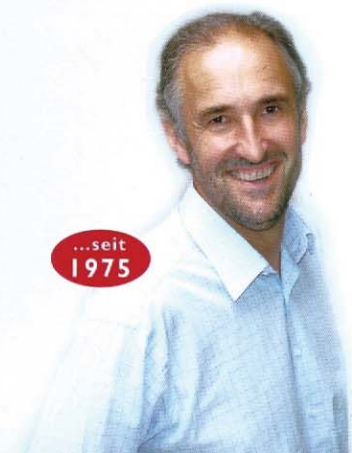
...seit
1977

Menke Rass
Gas- und Wasserinstallateur



...seit
1976

Dieter Visser
Sanitär- und
Dachdeckermeister
Abteilungsleiter Sanitär



...seit
1975



Zirkulationswasserverteiler



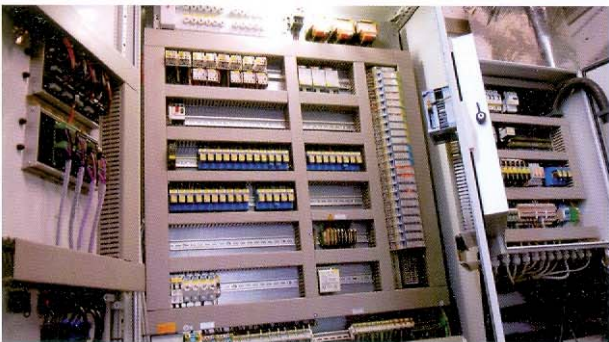
Heizungsverteilung



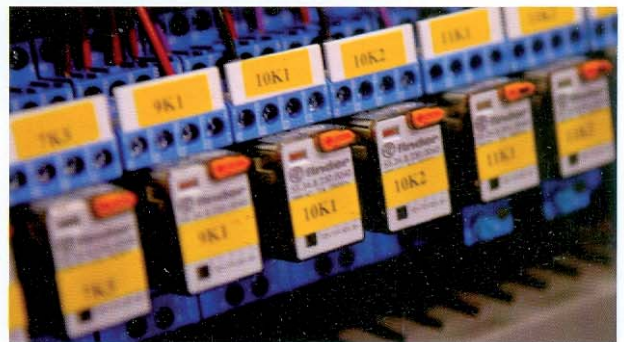
Brennwert-Kesselanlagen mit Brenner-Schalldämmhauben



Schwammwasserbehälter für die Schwimmbadanlage



Elektrotechnik Lüftung und Schwimmbad



Elektronik-Schaltschrank



Schwimmbad-Filteranlage

Zum Glück ist Geberit dahinter

Geberit Systemtechnik als unsichtbarer Teil moderner Sanitärinstallationen passt in jedes Bad und macht eine individuelle Raumgestaltung möglich. Mit dem Geberit Installationssystem GIS geht der Einbau nicht nur schneller, sondern es braucht nur ein Gewerk. Das spart Zeit, Kosten, Abstimmungsaufwand und Nerven. Das ist Know-How Installed.

Geberit Vertriebs GmbH
Theuerbachstraße 1
88630 Pfullendorf

Geberit Technik-Telefon 07552 934-1011,
www.geberit.de

■ GEBERIT

Serie 477 | Serie 801
Sanitär Accessoires

HEWI

| Baubeschläge | **Sanitär** | Barrierefrei | Elektronische Schließsysteme | Handläufe | Beschilderungen | www.hewi.com |

Energieeffizienzklasse A.
Für Ein- und Zweifamilienhäuser.
Bis zu 80 % Stromeinsparung.*
Hocheffizient.



*Im Vergleich zu unregulierten Heizungs-Pumpen.



www.wilo.de

Hocheffizienz-Pumpe Wilo-Stratos ECO.

Die Wilo-Stratos ECO ist die Hocheffizienz-Pumpe für Ein- und Zweifamilienhäuser. Sie ist mit der Energieeffizienzklasse A ausgezeichnet und erreicht wie die Wilo-Stratos Stromeinsparungen bis zu 80 %. Genial? Wir nennen das Pumpen Intelligenz.



WILLO AG • Vertriebsbüro Hamburg • Beim Strohhause 27 • 20097 Hamburg • T 0 40 555 949-0 • F 0 40 555 949-49

Q
P

Qualität
durch
Partnerschaft

Gute Produkte haben die Marken Hager und Tehalit im Markt bekannt gemacht. Ihre Anregungen haben geholfen, unsere Systeme immer weiter zu verbessern und zu vereinfachen. Ohne Sie – unsere Freunde und Partner im Elektro-Handwerk hätten die Produkte von Hager und Tehalit sicherlich nie die Qualität erreicht, die sie zu jeder Zeit ausgezeichnet haben. Dafür danken wir Ihnen und wünschen Ihnen alles Gute und weiterhin viel Erfolg.

hager

TEHALIT

Hager Tehalit Vertriebs GmbH & Co. KG
Zum Gunterstal
66440 Blieskastel
www.hager.de
www.tehalit.de

07DE0332

WIRTSCHAFTSBETRIEBE DER STADT NORDSEEHEILBAD NORDERNEY GMBH



Blockheizkraftwerk

Blockheizkraftwerk Kurzentrum



Kurhaus



Hallenwellenbad



Haus der Insel
mit Kurtheater



Kurmittelhaus



Freibad



Kurhotel und
Basargebäude

BHKW

Das Blockheizkraftwerk (BHKW) Norderney (Baujahr 1990) versorgt verschiedene Kur- und Freizeiteinrichtungen mit elektrischer Energie sowie Wärme, und zwar: Das Freibad, das Erlebnisbad "Die Welle", das Kurmittelhaus, das Kurhaus, die Basargebäude, das Kurhotel, das Haus der Insel mit Kurtheater und die Nordseeklinik. Drei Module (Verbrennungsmotoren mit Generatoren), die mit Erdgas betrieben werden, erzeugen neben elektrischer Energie auch gleichzeitig Wärme. Das Blockheizkraftwerk dient zusätzlich zum Abfahren der Belastungsspitzen im Stromversorgungsnetz der Stadtwerke. Sämtliche Steuerungsvorgänge erfolgen automatisch. Das Heizwasser wird durch Fernleitungen zu den einzelnen Verbrauchern gepumpt (Heizungsvorlauf: Rot). Das von den Verbrauchern zurückkommende Wasser (Heizungsrücklauf: Blau) wird den Modulen wieder zugeführt. Bei Wärmebedarfsspitzen wird ein ebenfalls mit Erdgas befeuerter Spitzenlastkessel automatisch zugeschaltet. Das Blockheizkraftwerk hat eine elektrische Gesamtleistung von 0,86 MW und eine Gesamtwärmeleistung von 1,47 MW. Der zusätzlich installierte Spitzenlastkessel hat eine Wärmeleistung von 2,0 MW. Bei der Planung und dem Bau des BHKWs wurden die technischen Möglichkeiten im Hinblick auf einen effizienten Umweltschutz konsequent genutzt. Die zulässigen Grenzwerte nach TA-Luft für Stickoxide (NOx) und Kohlenmonoxid (CO) werden wesentlich unterschritten.

EIN BLOCKHEIZKRAFTWERK MIT BESONDEREN ANSPRÜCHEN IM KURZENTRUM NORDERNEY

Dieses Großprojekt stellte eine enorme Herausforderung an die Firma Rosenboom, denn die alte Dampfkesselanlage musste so lange in Betrieb bleiben, bis alle Anlagenteile der neuen Anlage montiert und betriebsbereit waren. Besonders schwierig war es, die neuen Leitungen in den Versorgungsschacht zum Kurmittelhaus zu verlegen, da dort noch die alten Dampfleitungen in Betrieb waren. Das bedeutete für unsere Heizungstechniker: sehr hohe Temperaturen und extrem wenig Platz!

Im Kesselhaus am Freibad wurden 3 BHKW-Module der Firma MAN installiert. Jedes dieser Module hat eine Leistung von 490 kW thermisch und 288 kW elektrisch. Um den Heizbedarf zu decken, wurde noch ein Buderus Kessel Typ Omnimat SK 705, kombiniert mit einem Gasgebläsebrenner der Firma Weißhaupt, installiert.

Dieser Kessel bringt eine thermische Leistung von bis zu 2000 kW.

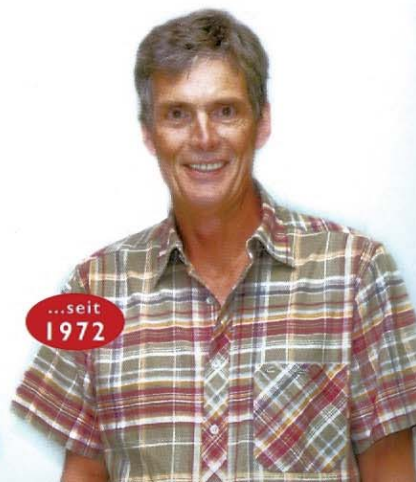
Ist die thermische Abnahme so gering, dass die BHKW-Module zu viel thermische Energie liefern, wird die erzeugte Energie in 3 Pufferspeichern à 10.000 Liter gespeichert und bei Bedarf wieder abgerufen. Von hier aus werden das Badehaus, Kurhaus, Haus der Insel, Kurtheater, Kurhotel Norderney und das Bazargebäude mit Wärme versorgt.

Hans-Wilhelm Jungenkrüger
Heizungsbauer

Wilhelm Diepenbrock
Heizungsbauer



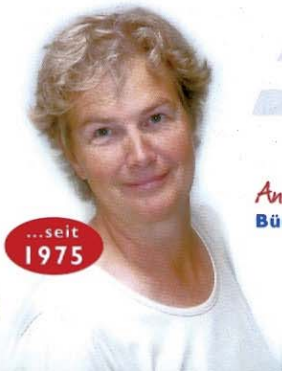
...seit
1975



...seit
1972

WIR SIND
ROSENBOOM...

Andrea Westdörp
Bürokauffrau



...seit
1975



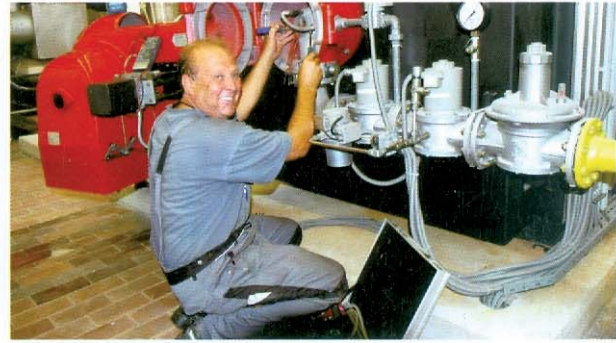
Druckhaltestation mit Heizungshauptverteiler für die Versorgung des Nahwärmenetzes



Schaltschrankanlage mit Gebäudeleittechnik



Größter Heizkessel auf Norderney mit 2000 kW Heizleistung



Gasbrennerservice



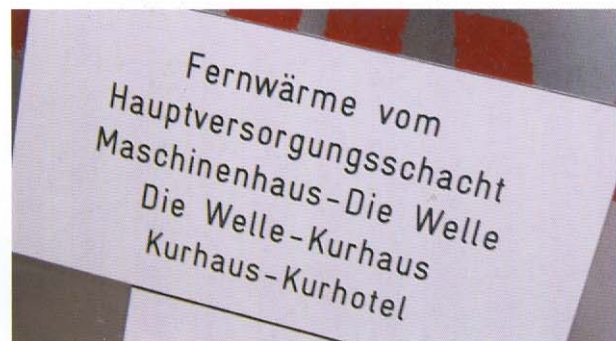
BHKW-Module



Übergabestation im Kurhaus von der Nahwärmeversorgung



Abgasschornsteinanlage der BHKW-Module am Weststrand



**Nahwärmeversorgung
Strandhotel Georgshöhe**

2 x Buderus Logano GE 615 (820 kW)
3 x Senertec Dachs BHKW
(12,5 kW thermisch, 5,5 kW elektrisch)

**Nahwärmeversorgung
Klinik Norderney
Deutsche Rentenversicherung Westfalen**

1 x Viessmann Vitoplex 300 T 23 (895 kW)
1 x Viessmann Vitocrossal CR3 (720 kW)

**Liegenschaften Nordseeblick
Hochhaus A und B**

2 x ViessmannVertomat (je 370 kW)

*Eine außergewöhnliche
Leistung!*

WÄRMENETZ

17 KM FERNLEITUNGSROHRE
FÜR NAHWÄRMEVERSORGUNG

**Insgesamt wurden 15.422,5 kW
Heizleistung eingebaut.**

Das entspricht ca. 771 Einfamilienhäusern
(à 20 kW), die man mit Wärme versorgen
könnte.

**WIR SIND
ROSENBOOM...**

Klaus-Dieter (Kludi) Schaal
Heizungsbauer

Theo Klün
Heizungsbau-
meister
bis 2008
Geschäftsführer
und
Abteilungsleiter
Heizung

...seit
1971

...seit
1957

**Blockheizkraftwerk
Kurzentrum**

1 x Buderus Omnimat SK 705 (2000 kW)
3 x MAN BHKW (490 kW thermisch, 288 kW elektrisch)

Nahwärmeversorgung

Kinderkrankenhaus Seehospiz

“Kaiserin Friedrich”

6 x Hydrotherm Multitemp
(je 300 kW)

Nahwärmeversorgung

Altenheim

1 x Viessmann Vertomat (895 kW)
1 x Viessmann Paromat Triplex (720 kW)
1 x Viessmann Vitoplex 300 TX3 (720 kW)

Nahwärmeversorgung

Lüttje Legde

1 x Buderus G 605.NT (950 kW)
1 x Buderus GE 515 NT (240 kW)

Nahwärmeversorgung

Busbahnhof

1 x Viessmann Rondomat RL 427 (270 kW)

Nahwärmeversorgung

Wirtschaftsbetriebe

2 x Viessmann Vertomat BW
Typ VSB 08 (80 kW)

Nahwärmeversorgung

Neue Jugendherberge

Schulzentrum

1 x Viessmann Vertomat (720 kW)
1 x Viessmann Paromat Triplex (720 kW)

Nahwärmeversorgung

Forschungsstelle Küste

1 x Viessmann Paromat Duplex (120 kW)

Nahwärmeversorgung

Gorch-Fock-Weg

1 x Buderus GB 515 (295 kW NT)
1 x Buderus SB 615 (310 kW BW)

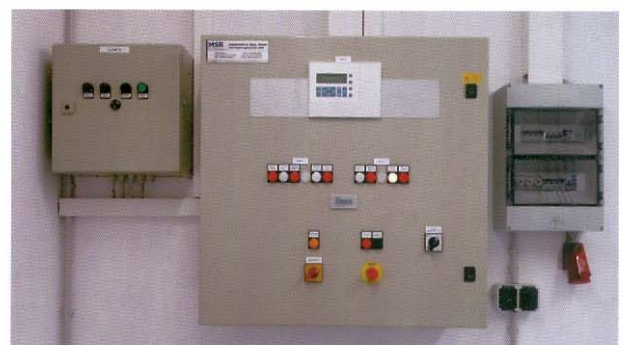


GASÜBERGABESTATION

ROSENBOOM GIBT GAS AM KLÄRWERK... DRUCK UND TEMPERATUR STIMMEN.

An der Gasübergabestation am Klärwerk kommt das Gas für die Insel Norderney an. Beim Vorgang des Druckreduzierens kommt es zu einer extremen Abkühlung des Gases, so dass die Gefahr besteht, dass die Gasleitungen einfrieren und kein Gas mehr durchgeleitet werden kann.

Um das Einfrieren der Leitung zu verhindern wird das Gas über Wärmetauscher erhitzt. Für die nötige Wärmeleistung sorgen zwei Buderus Logamax plus GB 162 mit je 80 kW. Diese Kessel können ihre Leistung modulieren, so dass nur die benötigte Leistung pro Fördermenge Gas zur Verfügung gestellt wird.



Gebäudeleittechnik



Regelverteiler mit Brennwertkessel-Kaskade

Drei Engel für Ihre Werbung!

futura

WERBEAGENTUR

Es **rosenboomt**
seit **siebzig Jahren!**

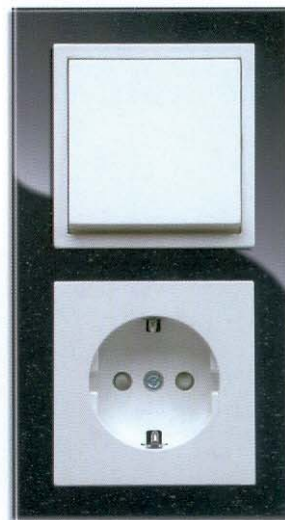
„Respekt... und Danke für die
vertrauensvolle Zusammenarbeit!“



www.futurawerbeagentur.de · Tel. 0441-9984890

Dezent bis repräsentativ

PEHA Schalterprogramme



- reizvolle Oberflächen
- attraktive Farbauswahl
- Design für jeden Geschmack
- Programmvielfalt für alle Anwendungsbereiche

PEHA

Paul Hochköpper GmbH & Co. KG
Postfach 1727 · D-58467 Lüdenscheid
Tel.: 02351 185-0 · Fax: 02351 27666
e-mail: peha@peha.de · www.peha.de



BEI ELEKTRO, HEIZUNG, SANITÄR...
DARAUF GIBT ES BRIEF UND SIEGEL!



IMPRESSUM

Herausgeber:

Haustechnik Rosenboom Norderney

Verantwortlich für den Inhalt:

Theodor Kluin

Auflage: 5.000 Exemplare

Konzeption, Text, Gestaltung, Realisation:

futura Werbeagentur, Mandy Höffmann

Ziegelhofstraße 88 · 26121 Oldenburg

Tel. 0441-998489-0 · Fax 0441-998489-19

www.futurawerbeagentur.de

Schiff- und Norderneymotive Umschlag:

Bernd Dahlmann

Fotos:

fotografie

Sandra Deeken,

26169 Friesoythe

www.sandradeeken.de



Layout, Text und Konzeption:

Mandy Höffmann

futura Werbeagentur



Kontakt und Anzeigengestaltung:

Verena Hönemann

futura Werbeagentur



Anzeigengestaltung und

Druckvorbereitung:

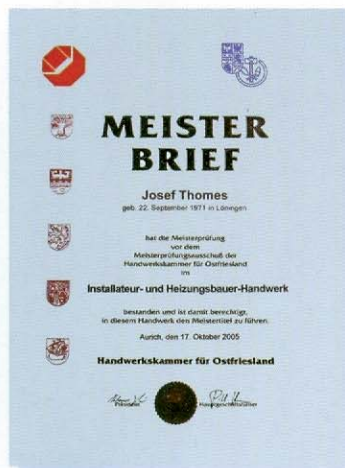
Bianca Kemper

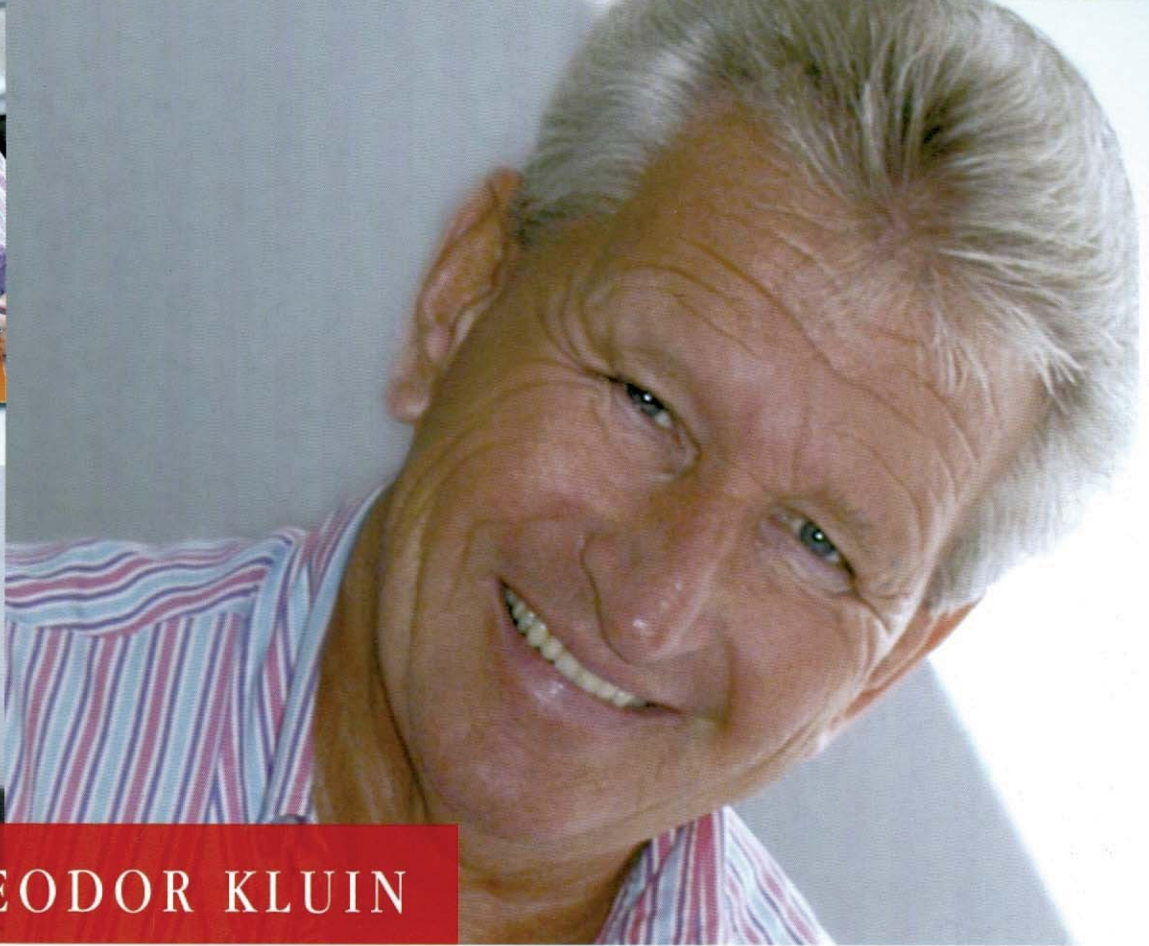
futura Werbeagentur



Ein persönliches Schlusswort von Theo Kluin:

„Angefangen vom engagierten Einsatz der Fotografin Sandra Deeken, die trotz Höhenangst hoch über der Nordsee schwankend tolle Teamfotos geschossen hat,... über die kreative und souveräne Arbeit der Agenturinbaberin Mandy Höffmann... bis hin zur charmannten Bewirtung... verlässlichen Abwicklung mit unseren Geschäftspartnern und professionellen Druckvorbereitung durch die „futura-Engel“ Bianca Kemper und Verena Hönemann... einfach Frauenpower pur! Die Zusammenarbeit war top... fachlich und menschlich. Meinen herzlichsten Dank dafür!“





THEODOR KLUIN

DER LEUCHTTURM - EIN PERSÖNLICHES PORTRAIT

*Von Julius Höffmann
Geschäftspartner und Freund*

Wenn ein solcher Mann geht, dann werden die schönsten Geschichten geschrieben und blumige Formulierungen gesucht: Er geht von der Brücke, heißt es dann, neue Segel werden gesetzt, er führte das Schiff „Rosenboom“ auch durch hohen Wellengang und trotzte Sturm und Hagel. Gemeint ist immer derselbe Mann: Theo Kluin. Der Geschäftsführer.

Der Macher.

Und auch dieses persönliche Portrait will einen weiteren metaphorischen Vergleich wagen: Theo Kluin, der Leuchtturm. Denn Leuchttürme weisen den Weg und helfen, Kollisionen zu vermeiden. Sie geben also Orientierung.

Nun ist Theo Kluin nie jemand gewesen, der grund-

sätzlich jeder Kollision ausweichen wollte. Denn er war sich sicher und der Erfolg gibt ihm Recht: Durch Reibung entsteht etwas Neues und nur die Mittelmäßigkeit verhindert jeden Streit. Das wusste der Macher, der Gesellschafter der Firma Rosenboom, der als junger Lehrling seine Karriere begann. Von der Pike lernte er sein Handwerk und damit die Voraussetzung für sein erfolgreiches Handeln der folgenden 50 Jahre.

Aber ihr Handwerk beherrschen viele Menschen. Was also macht diesen Mann aus, der maßgeblichen Anteil daran hatte, dass aus einem kleinen Betrieb „eines der führenden mittelständischen Unternehmen auf Nordenerney“ wurde, wie es Kollege Gerd Dittmer jüngst formulierte?



Wie immer im Leben sind es mehrere Dinge gleichzeitig. Vor allem aber sein Gespür für den Menschen. Theo Kluin versteht es wie kaum ein anderer, sein Gegenüber für sich zu gewinnen und ihn im positiven Sinne für sich zu vereinnahmen. Er weiß, wann er einen kleinen Schritt zurückweichen muss, um anschließend zwei nach vorne zu gehen. Also durchaus mit Nehmerqualitäten ausgestattet, aber nur, um anschließend wieder das Ruder in die Hand zu nehmen.

Menschen, die über ein solches Gespür verfügen, müssen vor allem eines: Sie müssen bei sich selbst sein. Wohl dem, der über diese Gabe verfügt. Theo Kluin hat sie, weil er das Leben in allen Facetten kennengelernt und zugelassen hat. Der Tod seiner ersten Ehefrau sorgte für einen maßgeblichen persönlichen Einschnitt in sein privates Leben und der junge Witwer musste ein tiefes Tal der Tränen durchschreiten. Aber in jeder Krise liegt bekanntlich die Chance des Neubeginns. Theo Kluin hat diese Chance ergriffen und mit Bärbel eine wunderbare Partnerin an seiner Seite gefunden, die ihm den Rücken stärkte und gleichzeitig frei hielt. Sie gehörte und gehört zu den Säulen, die den Leuchtturm in der Brandung stützen und halten.

Diese Phasen haben den Mann geprägt: darum legt er größten Wert auf das gemeinsame Wirken, verweist auf das sprichwörtlich selbe Boot, in dem wir alle sitzen. Wie ein Wanderprediger warnt er immer wieder vor zuviel Intoleranz, Überheblichkeit und Selbstüberschätzung. Nicht umsonst gehört die Musik in Dur und Moll zu seinen leidenschaftlichen Hobbies: Denn Theo Kluin liebt die Harmonie, die mitunter durchaus auch ein lautes Crescendo verträgt.

50 Jahre bei einer Firma: So etwas gibt es so gut wie gar nicht. Kein Mensch schafft das, oder eben nur wenige. Nur solche, die auf Bodenständigkeit und Kontinuität setzen. Und die zufrieden sind. Ich glaube, Theo Kluin kann mit einem guten Gefühl von Bord gehen. Er hat seinen Teil getan, nun sind andere dran. Und wie ich ihn kenne, hat er weitsichtig die Voraussetzungen dafür getroffen, dass es dynamisch und mit fließenden Grenzen weiterlaufen kann. Ein ergrauter wie dynamischer, ein manchmal stürmischer wie sympathischer Kopf verlässt das Schiff. Aber nicht das sinkende, sondern das in voller Kraft voraus fahrende, das sich auch in Zukunft an Theo Kluius Wirken orientieren kann.

Theo sagt "Tschüss!" ...aber wir wissen, wo wir Dich finden!



DAS TRAUMSCHIFF



Heizung · Sanitär · Klima · Elektro · Kühlung · Küchen
Leckortung · Bautrocknung

Lippestraße 24 · 26548 Norderney · Tel. 04932/877-0 · Fax 04932/877-77
e-mail: info@rosenboom-norderney.de · Internet: www.rosenboom-norderney.de

Ich hab das Logbuch durchgeseh'n
von einem stolzen Schiff,
vor siebzig Jahren lief es aus
vorbei an manchem Riff.
Die Mannschaft war aus echtem Holz,
so auch ihr Kapitän;
damals hat man hier an der Küst
kaum so `ne Bark gesehn.
Die Bark hieß „Hinni Rosenboom“,
lag richtig in der See,
auch wenn einmal ein Brecher kam
von Luv und auch von Lee.

Das Schiff lief manchen Hafen an
mal Baltrum, oft auch Juist,
was für den Insulaner hier
nicht selbstverständlich ist.
Nach einer langen Fahrzeit
wird Achim Kapitän,
mit Ulla dann als Steuermann
soll es gut weitergehn.

Die Zeit vergeht, die Bark zu klein,
„Ein Dampfer, das wär schön,
ruft Heizer Theo eines Tag' s,
dann bin ich Kapitän!“
Er wird es auch und mit dem Schiff,
der „M.S. Rosenboom“,
fährt Theo mit der besten Crew
auch viele Jahre schon.
Ich finde, dieses stolze Schiff
verdient das „Blaue Band“.
Halt du das Ruder, Kapitän,
noch lang in deiner Hand.

Der Käpt`n hält den festen Kurs,
mal Süd, mal Richtung Nord,
doch jetzt, nach langer Fahrt zur See,
möcht Theo wohl von Bord.

Er legt das Schiff im Hafen an
und gibt es dann bekannt:
„Die Mannschaft wird zum Teil verjüngt,
der „Alte“ geht an Land!“
Ein neuer Käpt`n ist an Deck,
ein Junger Ofizier.
Du, Theo, bleibst dem Dampfer treu
als Gast und Passagier.

Für Dich, die Mannschaft hier an Bord,
nach alter Seemannsart:
Dem Traumschiff „M.S. Rosenboom“
viel Glück und gute Fahrt!

Von Aju Janßen