



HEILBAD FÜR LUFTWEGE · NERVEN · REKONVALESCENZ · ABHÄRTUNG

NORDSEEHEILBAD *Norderney*

NIEDERSÄCHSISCHES STAATSBAD



WOHNUNGSANZEIGER UND WISSENSWERTES FÜR DIE KURZEIT 1953

# Norderney als Heilbad

Die Grundlage der ganzjährigen Heilerfolge Norderneys bilden

## die natürlichen Heil- und Kurmittel:

Das Nordseeklima, in der Stärke seiner Einwirkung abstuft von der strandnahen Zone zum Aufenthalt im geschützten Düental, im Kurpark und in den ausgedehnten Laub- und Nadelwäldern der Südseite.

Das Meerwasser, eine natürliche Lösung zahlreicher lebenswichtiger Mineralien und Spurenstoffe, in seinen verschiedenen Anwendungsformen als kaltes und warmes Seebad, zur Inhalation und zur Meerwasser-Trinkkur.

Der Meeresschlack, aus jahrhundertealten mineralischen und organischen Ablagerungen des Meeres entstanden, bekannt durch die beliebten Wattenwanderungen, als Vollbad und Packungen ein altbewährtes Mittel der Wärmebehandlung.

Durch den rechten Gebrauch dieser als starke Lebensreize wirkenden Kurmittel wird der Körper abgehärtet, gekräftigt und umgestimmt. Der Gesamtstoffwechsel wird angeregt und der Drüsenhaushalt reguliert.

In ihrer kräftigsten, harmonisch abgestimmten Vereinigung, dem sommerlichen Freiluft- und BADELEBEN am Strande und in der Meeresbrandung — Ziel der Sehnsucht Zehntausender von Erholungsuchenden — fordern



sie vom Organismus ein hohes Maß von normaler Reaktionsfähigkeit, die von dem Geschwächten und Überempfindlichen erst allmählich durch ihre wahlweise und kurgemäße Anwendung erreicht werden soll.



## SCHON DIE ANTIKE

kannte die heilende Kraft des Meeres und die griechischen Ärzte gaben Meerwasser gegen viele Krankheiten. Die Heilkunde der Neuzeit hat die ärztliche Weisheit des Altertums auf das glänzendste bestätigt, und die innerliche Anwendung des Meerestiefwassers als Trinkkur gewinnt eine immer größere Bedeutung bei der Behandlung von Verdauungsstörungen, Hautkrankheiten, Schwächezuständen, ferner bei hormonalen und Stoffwechselstörungen, Nierenleiden und zahlreichen anderen Krankheiten. Die darmregulierende und entschlackende, sowie seelisch belebende Wirkung der Meerwasser-Trinkkur kennzeichnen diese außerdem als Verjüngungsmittel ersten Ranges. Meerwasser steht in hygienisch vollkommener Form als BIOMARIS-Meerestiefwasser zur Verfügung.

Verlangen Sie Druckschriften von der  
**BIOMARIS G.m.b.H., Bremen**

Die Besonderheit der stetig bewegten Meeresluft mit ihrer würzigen Frische, großen Reinheit und den während eines großen Teiles des Jahres sehr ausgeglichenen Temperaturen bringt den Luftwegen eine ausgesprochene Schonung. Beimengungen von Bestandteilen des Meerwassers in Form von Tröpfchen, Salzkristallen und Gasen entfalten ihre Heilwirkung auf den entzündlich gereizten Schleimhäuten. Ihre Armut an Stauben, Verunreinigungen und Reizstoffen läßt die Neigung zu Überempfindlichkeits-

reaktionen an Haut und Schleimhäuten zur Ruhe kommen.

Das Erlebnis der unverfälschbaren, großartigen Natur, der „Insel im Meer“, im Verein mit einem gepflegten Kurtag fördert die nervöse Entspannung, den harmonischen inneren Ausgleich des bis an die Grenze des Krankseins überlasteten Arbeitsmenschen unserer Tage.

Aus den Grundwirkungen der natürlichen Heilkräfte ergaben sich, ständig überprüft in langer ärztlicher Erfahrung und Forschung,

## die Heilanzeigen:

**Ganzjährig** (Frühjahr Sommer, Herbst und Winter)

a) Erwachsene

Erkrankungen der Luftwege  
Allergische Erkrankungen  
Vegetative Dystonie  
Vorbeugungs- und Abhärtungskuren

b) Kinder

Erkrankungen der Luftwege  
Allergische Erkrankungen  
Vegetative Diathesen  
Extrapulmonale Tuberkulose

**Sommer** (Juli/August)

a) Erwachsene

Erholungskuren  
Heuschnupfen  
Akne  
Seborrhoe  
Psoriasis

b) Kinder

Erkrankungen der Luftwege  
Allergische Erkrankungen  
Vegetative Diathesen  
Extrapulmonale Tuberkulose

Nicht nach Norderney gehören alle Formen von Lungentuberkulose, frische Formen der Rippenfellentzündung, echter Basedow, Herzdekompensation, akute Erkrankungen der Harnwege und der Unterleibsorgane, Steinerkrankungen.

## Besondere Einrichtungen

ermöglichen die Ausnutzung der natürlichen Heilkräfte auch außerhalb der sommerlichen Badezeit in

Frühjahrs-, Herbst- und Winterkurzeiten:

**die breite, 5 km lange Strandpromenade,  
das Kurmittelhaus**

mit warmen Meerwasser-Sole-Bädern, Sprudel-Bädern, Meerwasser-Inhalationen, pneumatischen Inhalationen, Schlickanwendungen (Vollbäder und Packungen), finnischer Sauna mit Meerwasserdusche und Meerwasserplanschbecken, Massagen, Heilmassage, Heilgymnastik, Kurgetränk-Ausgabe.

Ein modernes Städtisches Krankenhaus entspricht allen Anforderungen.

**das Seewasser-Wellenschwimmbad**  
(22° C Meerwasser-Temperatur)



Zahlreiche private und soziale Kinder-Kurheime stehen ganzjährig zur Verfügung. Die Kinderheilstätte SEEHOSPIZ „Kaiserin Friedrich“ dient als geschlossene klinische Anstalt der Gesundung schwerer und schwerster Fälle.

Die Kurverwaltung bietet ihren Gästen:

Täglich vor- und nachmittags

## Kur-Konzerte

Im Staatlichen Kurhaus:

**Sinfonie-Konzerte**

**Philharmonische Konzerte**

**Kammermusik = Abende**

mit namhaften Solisten

**Volkstümliche Konzerte**

**und friesische Heimatabende**

**Reunions, Gesellschafts- und Bunte Abende**

Im Kurtheater:

**Schauspiel- und Operetten = Aufführungen**

Gastspiele der Landesbühne Niedersachsen = Nord

**Täglich Lichtspiel = Aufführungen in zwei Lichtspiel-Häusern**

Weitere Veranstaltungen wie:

**Tanzturniere, Modeschauen, Varieté und Kabarett**

in den verschiedenen Vergnügungslokalen werden an den Anschlagssäulen und im »Norderneyer Badekurier« bekanntgegeben.

**Die Lese-, Schreib- und Spielzimmer im Staatlichen Kurhaus sind täglich geöffnet.**



## Wissenswertes

Die **Strandbäder** sind täglich geöffnet. Badezeiten werden durch Aushang bekanntgegeben. Die verehrten Gäste werden darauf hingewiesen, daß nur innerhalb der festgesetzten Badezeiten an den von der Kurverwaltung überwachten und durch rote Fahnen abgesteckten Badeplätzen gebadet werden darf.

In den Badeanlagen erfolgt das Baden unter Aufsicht erfahrener Schwimmmeister und Wärter. Die Sicherheit der Kurgäste erfordert es allerdings, daß diese den Anordnungen unbedingt Folge leisten. An anderen Stellen und außerhalb der Badezeiten ist das Baden verboten, und die Kurverwaltung muß jede Haftung bei irgendwelchen Unfällen ablehnen.



Die **Verbindung zum Ostbadestrand „Weiße Düne“** wird mit Omnibussen durchgeführt. Für Kurkarten-Inhaber werden Zehner-Fahrkarten zum stark ermäßigten Preis ausgegeben.

In mehreren Verleihgeschäften werden **Fahrräder** bereitgehalten.

**Kindergarten für Gästekinder** unter Leitung erfahrener Fachkräfte — erstmalig in der Saison 1953 — im Luft- und Sonnenbad am Nordstrand. Gemeinschaftliche Mittagsverpflegung der Kinder auf Wunsch möglich.

Ausschank von **Biomaris-Hochsee-Tiefenwasser** in der Trinkhalle am Kurplatz. Die Erfahrung hat gelehrt, daß Meerwasser durch seinen natürlichen Mineralgehalt oft einen überaus glücklichen Einfluß auf die verschiedensten Organe ausübt, und so deren Funktionen wirksam anregt und Störungen beseitigt. Tausende und Abertausende verdanken ihre wiedergewonnene Gesundheit den Heilkräften des Meeres. Die Trinkkur wird jedem Kurgast empfohlen.

**Norderneyer Fischerhaus-Museum** (Staatl. anerkanntes Heimatmuseum) im Wäldchen hinter dem Kurhaus. Einzig in seiner Art, unterhaltend und aufklärend in allen Fragen des Gastes zur Inselwelt. Täglich geöffnet von 10 bis 13 und von 15 bis 18 Uhr.

Das Zelten auf der Insel ist nur Jugendlichen bis zu 20 Jahren gestattet und bedarf einer ausdrücklichen Genehmigung, die nur in beschränkter Zahl erteilt wird. Anträge sind zu richten an den Herrn Regierungspräsidenten — Bezirksjugendpfleger — in Aurich.

Wattenwanderungen können täglich unter kundiger Führung unternommen werden. Durch sie lernen unsere Gäste die interessanten Eigenheiten der Insel kennen:

die Dünen mit ihrem typischen Pflanzenkleid,  
den Strand mit seinem bunten Antreibsel,  
die Lebewelt in der Gezeitenzone auf dem Watt,  
die Seevögel in ihren Eigenarten  
und nicht zuletzt manch Interessantes aus dem Leben der Wassertiere.

Für die Körperschulung finden täglich am Strande Gymnastikstunden unter Leitung von Fachkräften statt.

Für Sportfreunde ist auf Norderney Gelegenheit, fast alle Sportarten auszuüben.

In der Saison 1953 finden folgende Sportveranstaltungen statt:

21. Juni: Interne Regatta,

Start 10 Uhr;

19. Juli:

Seeregatta vor Norderney,

Start 9.30 Uhr;

16. August: Offene Regatta,

Start 9.30 Uhr.



### Hinweis für Autobesitzer

Die verehrten Kurgäste, die die Absicht haben, ihren Privatwagen mit zur Insel zu bringen, bitten wir höflichst, davon Kenntnis zu nehmen, daß das Kurviertel und der westliche Stadtkern für den Autoverkehr im Interesse der Kurgäste Verkehrsbeschränkungen unterliegen. Eine eingehende Umfrage bei den Kurgästen im Jahre 1952 hat ergeben, daß die überwiegende Zahl der Kurgäste vom Autoverkehr während der Erholungszeit verschont bleiben will. Norderney ist neben Erholungsbad auch Heilbad und muß — wie jedes andere Kur- und Heilbad — darauf bedacht sein, diesen Umständen Rechnung zu tragen.

Segel- und Motorbootfahrten im See und zu den Nachbarinseln sowie zu der bekannten Vogelkolonie Memmert (Naturschutzgebiet) werden täglich durchgeführt. Ausflüge mit Dampfern nach Helgoland und Holland.

Die unmittelbar zwischen der Strandpromenade und der Kaiserstraße herrlich gelegenen

### Meisterschafts-Tennisplätze

bieten während der Kurzeit ausgezeichnete Gelegenheit zur Ausübung des Tennissports. — Im Juli wird ein internes Turnier und vom 20. bis 23. August das 50. Jubiläums-Turnier durchgeführt.

Eine große Sporthalle für Hallentennis und eine Tischtennis-Halle stehen zur Verfügung.

Der herrlich gelegene 9-Löcher-Dünengolfplatz mit seinen natürlichen Hindernissen bietet Gelegenheit zur Ausübung dieses Rasensports.

Das Norderneyer Reitinstitut bietet Ihnen das Erlebnis, am ausgedehnten Strand und durch die Dünen auf den vorhandenen Wegen und Pfaden zu reiten. Für Kinder Pony- und Eselreiten am Strande.

Segelflugsport auf eigenem Gelände. Segelflugschulung, Rundflüge.



Das Mitbringen von Autos zur Insel ist gestattet. So ist auch die Möglichkeit gegeben, die Wagen außerhalb des Stadtkerns in Garagen unterzubringen oder auf Parkplätzen abzustellen. Es wird noch darauf hingewiesen, daß das Uebersetzen der Wagen von Norddeich-Mole nach Norderney mit den fahrplanmäßigen Dampfern von Ebbe und Flut abhängig ist.

### Die Deutsche Bundesbahn

führt in der Vor- und Nachsaison in bestimmten Verbindungen verbilligte Wochenendfahrten zu Pauschalvorzugspreisen durch. Sie werden auf den Bahnhöfen durch Aushang bekanntgegeben. 50 Prozent Fahrpreisermäßigung.

## Die Verwaltung des Bades

**Kurverwaltung.** Kurdirektor Hans Ludwig Eckert, Sprechstunden tägl. von 11—12 Uhr, außer sonntags. Ruf 212 u. 213, nach Dienstschl. 213. Kassenstunden im Verwaltungsgebäude am Kurhaus von 9—12 Uhr.

**Kurkartenausgabe u. Meldestelle** für Kurgäste im Logierhaus Bazar, Am Kurplatz. Tägl. von 8—12 und von 15—18 Uhr. An Sonntagen von 10—12 Uhr. Ruf 212.

**Verkehrsamt** der Kurverwaltung im Logierhaus Bazar, Am Kurplatz. Tägl. von 8—13 und 15—18 Uhr. Sonntags von 10—13 Uhr und jeweils nach Ankunft eines Dampfers. Ruf 133.

### Sonstige öffentliche Stellen

**Rathaus,** Friedrichstr./Ecke Poststr. Bürgermeister Jacob W. Raß, Stadtdirektor K. Harting. Dienststunden von 11—12.30 Uhr, Ruf 405 und 406.

**Postamt.** Schalterstunden vom 1. 6. bis 15. 9. werktags von 8—12.30 und 15—18.30 Uhr, sonntags von 11—13 und 17—19 Uhr. Für Telegramme, Ferngespräche, Postwertzeichen, postlagernde Sendungen und für den Postsparkassendienst ist werktags ein Schalter von 7.30—21 Uhr geöffnet. Schalterstunden in der restlichen Zeit des Jahres werktags von 8—12 und 15—18 Uhr, sonntags von 11.30—13 Uhr. Telegramm-Aufgabe durch Fernspr. 149. Postzustellung zweimal werktägl.

**A.G. Reederei Norden-Frisia.** Verwaltungsgebäude am Kurplatz. Ruf 249.

**Bundesbahn-Dienststelle,** Hafenstr., Eing. d. Ortes. Ruf 211. Fahrkarten für die Rückreise in Norderney lösen.

**Hapag-Lloyd Reisebüro** im Logierhaus Bazar, Am Kurplatz. Ruf 518. Geöffn. werkt. 8.30—13 und 15—18 Uhr, sonnt. von 10—12 Uhr. — DER-Vertretung. — Amtl. Fahrkartenverkauf für die Bundesbahn. Schlafwagen, Flugscheine, Pauschalreisen, Hotelvermittlung, Ausflugsfahrten. Ausk. in allen Verkehrsangelegenh.

**Banken und Sparkassen.** Norderneyer Bank, Zweigst. d. Oldenburgischen Landesbank AG. Konto LZB 211/2601 Norden. Postscheckkonto Hannover Nr. 506 87. Wedelstr. 1/Ecke Poststr. Ruf 278.

Kreis- und Stadtparkasse Norden, Hauptzweigstelle Norderney, Konto LZB 211/5122 Norden. Postscheckkonto Hannover 673 67. Poststr.. Ruf 252.

Volksbank Norderney eGmbH., Konto LZB 211/61 Norden. Postscheckk. Hannover 516 45. Friedrichstr. Ruf 125.

**Polizei und Fundbüro,** Knyphausenstr. 7. Dienststunden von 8—13 und 15—18 Uhr. Ruf 460. Polizeiobermstr. Püschel, Ruf 454. Polizeimstr. Möhlmann, Ruf 182.

**Zollamt,** Hafenstr. 23, Ruf 386. Dienststunden 7.30—12.30 und 14—17.30 Uhr, sonnabends 7.30—13 Uhr.

**Evangelische Kirche,** Kirchstr.. Pastor Fischer, Ruf 410. Pfarre Kirchstr. 13. Sonntags 8.30—9 Uhr Gottesdienst in der Waldkirche bei günstiger Witterung. 10 Uhr Hauptgottesdienst in der evang. Kirche. Während der Saison siehe besondere Bekanntmachungen.

**Katholische Pfarrkirche,** Friedrichstr., Kurkirche „Stella maris“, Goebenstr. Pastor Josef Rautenberg. Friedrichstr. 22, Ruf 156. In der Kurkirche ab Ostern 1953 bis Anfang Juli: Sonntags 7.30 Uhr 1. hl. Messe, 8.45 und 9.45 Uhr Kindermessen, 10.45 Uhr Hochamt, 20 Uhr Abendandacht. Juli und August: Sonntags 7.30 Uhr 1. hl. Messe, 8.30 Uhr 2. hl. Messe, 9.30 Uhr Hochamt, 11 Uhr letzte hl. Messe. Aus besonderen Gründen auch um 12 Uhr hl. Messe. Werktags um 7 und 8 Uhr hl. Messe. Im Monat Juli und August sind die Kindergottesdienste in der Pfarrkirche am Denkmal, und zwar um 8.45 und 9.45 Uhr.

**Städt. Haushaltungsschule** m. Internat für einjährige Ausbildung mit staatl. Abschlußprüfung. Auskunft durch den Direktor, Ruf 465.

**Städt. Krankenhaus,** Mühlenstr., Ruf 237. Modernst eingerichtet mit fließ. warmem und kaltem Wasser in sämtl. Zimmern. Operationsräume — Röntgendiagnostik — Labor — EKG — Kurzwellen. Isolierstation in besonderem Gebäude. Abteilung für Klimabehandlung.

**Kinderklinik SEEHOSPIZ,** Spezialabteilung der Kinderheilstätte SEEHOSPIZ „Kaiserin Friedrich“, Benekestr. 27. Ruf 135 (befarzt: Prof. Dr. Dr. Goeters, Facharzt für Kinderheilkunde. Weitere Fachärzte für Kinderkrankheiten, innere Krankheiten und Hals-, Nasen-, Ohren-Krankheiten im Hause. — Operationsabteilung, Röntgenabteilung. Grundumsatzbestimmung, Kurzwelle, Klinisch-wissenschaftliches Laboratorium.

### Badeärzte:

Dr. med. Lampe, Poststr. 2	Ruf 254
Dr. med. Hesse, Moltkestr. 15	Ruf 233
Dr. med. Lasius, Janusstr. 6	Ruf 288
Dr. med. Weisbrodt, Am Weststrand	Ruf 230
Dr. med. Winkler, Hafenstr. 1	Ruf 363
Dr. med. Gertrud de Boer, Moltkestr. 8	Ruf 388

### Fachärzte:

Prof. Dr. Dr. Goeters, Benekestr. 27	Ruf 185
Facharzt für Kinderheilkunde Kinderheilstätte SEEHOSPIZ „Kaiserin Friedrich“	
Dr. med. Winderlich, Tannenstr. 6	Ruf 251
Facharzt für Chirurgie	
Dr. med. Goedecke, Heinrichstr. 2	Ruf 284
Facharzt für Frauenkrankheiten und Geburtshilfe	

### Zahnärzte:

Dr. med. dent. Boumann, Janusstr. 9	Ruf 428
Dr. med. dent. Kibath, Am Denkmal	Ruf 324
außerhalb der Sprechstunden	Ruf 525

### Staatl. gepr. Dentisten:

Ernst u. Fritz Busch, Strandstr. 11a I.	Ruf 449
G. Westenberger, Roonstr. 3	Ruf 290
Max Liebe, Jann-Berghaus-Str. 69	Ruf 422

**Apotheke:** Kurt Hanebuth, Kirchstr. 12 Ruf 309

## Auszug aus der Kurtax=Ordnung

Aufgrund des § 12 des Kommunalabgabengesetzes vom 14. Juli 1893 und des Beschlusses des Rates der Stadt Norderney erhebt das Niedersächsische Staatsbad Norderney eine Kurtaxe.

Kurtaxpflichtig sind alle Ortsfremden, die auf der Insel Norderney Aufenthalt nehmen, ohne ihren Wohnsitz in Norderney zu haben, es sei denn, daß sie spätestens am 2. Tage (einschl. des Ankunfts- und Abreisetages) die Insel wieder verlassen.

Die Kurtaxe beträgt:	Sommerkuren vom 15. 6. — 15. 9.		Frühjahrs-, Herbst- und Winterkuren vom 1. 1. — 14. 6. und vom 16. 9. — 31. 12.	
	pro Tag DM	Höchstbetrag DM	pro Tag DM	Höchstbetrag DM
Für die erste Person . . . . .	1,75	21,—	—,90	10,50
Für die zweite Person der gleichen Familie . .	1,50	18,—	—,75	9,—
Für die dritte Person der gleichen Familie . .	—,85	10,—	—,40	5,—
Für die vierte Person der gleichen Familie . .	—,50	6,—	—,25	3,—

Die Kurtaxe ist für 12 Tage, gerechnet vom Tage der Ankunft ab, im voraus zu entrichten und gilt für die gesamte Aufenthaltsdauer. Frühjahrs-Kurkarten haben nur bis zum 14. Juni Gültigkeit. Der dafür gezahlte Betrag wird jedoch auf die Sommer-Kurkarte angerechnet. Bei vorzeitiger Abreise wird die zuviel eingezahlte Kurtaxe an der Kasse der Kurtaxabteilung an den Inhaber persönlich unter Vorlage der Kurkarte sowie der polizeilichen Abmeldung des Hauswirtes zurückerstattet. Der Anspruch auf Rückerstattung erlischt 14 Tage nach der Abreise.

Kurverwaltung. In diesem Falle wird eine Gebühr von DM 1,— erhoben.

Vergünstigungen auf Kurtaxe und Kurmittel für die Träger der öffentlichen sozialen Fürsorge werden im Rahmen der Bestimmungen des Deutschen Bäderverbandes gewährt.

Minderbemittelten Kurbedürftigen kann eine Ermäßigung auf die Kurtaxe gewährt werden. Anträge dafür müssen auf den von der Kurverwaltung anzufordernden Formularen mindestens 14 Tage vor Antritt der Reise bei der Kurverwaltung eingereicht werden.

Die Kur- und Tageskarten sind nicht übertragbar. Ihre Uebertragung und jede mißbräuchliche Benutzung hat die Einziehung der Karte und gesetzliche Bestrafung zur Folge.

Die Kurkarte ist stets mitzuführen und beim Betreten der Kur- und Badeanlagen, sowie beim Besuch der Veranstaltungen der Kurverwaltung den Angestellten derselben auch ohne Aufforderung vorzuzeigen.

Mit Ablauf des Kalenderjahres verlieren die Kurkarten ihre Gültigkeit.

Bei Familien mit mehr als vier Personen sind nur die ersten vier Personen kurtaxpflichtig, die übrigen sind kurtaxfrei. Aerzte sind ebenfalls kurtaxfrei. Kinder bis zu 6 Jahren gehören nicht zu den kurtaxpflichtigen Personen. Hausangestellte der Kurgäste gelten als Familienangehörige.

Nicht zur Familie gehören Kinder, die wirtschaftlich selbständig sind, auch wenn sie im gleichen Haushalt leben, ebenso Eltern und Schwiegereltern.

Wird die rechtzeitige Lösung der Kurkarte versäumt, so erfolgt ihre Zustellung durch einen Beamten der

# Gebühren-Übersicht

## Strandbad

Für Kurkarteninhaber sind die Bäder in der See einschließlich Kabinenbenutzung (nicht Badekarren) frei.

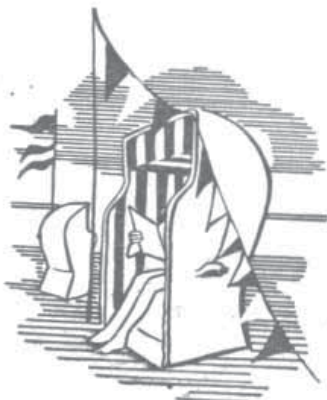
Numerierte Badekarren werden, soweit verfügbar, an Einzelpersonen oder Familien zur Alleinbenutzung vermietet. Der Mietpreis beträgt pro Stunde DM 0,50.

## Korbstrand

Ausgabe der Strandkörbe und Strandzelte erfolgt nur gegen Vorlage der Kurkarte.

Die Kartenausgabestellen befinden sich in den Badehallen.

Kassenstunden tägl. von 9 bis 12 und 15 bis 17 Uhr.



## Strandkorbmieten

Art der Körbe und Zelte	pro Tag		pro Woche	
	ein-sitzige	doppel-sitzige	ein-sitzige	doppel-sitzige
Kleine Strandkörbe . . . . .	1,—	1,50	4,—	5,—
Mittlere Strandkörbe . . . . .	1,50	2,—	6,—	9,—
Große Strandkörbe . . . . .	—	2,—	—	10,—
Strandzelte . . . . .	—	2,—	—	8,—
Große Liegestühle . . . . .	—	1,—	—	4,—
Kleine Liegestühle . . . . .	0,75	—	3,—	—

Für die Monate Juli und August wird für alle Körbe und Zelte ein Zuschlag von wöchentlich DM 1,— erhoben. Rückzahlungen finden nicht statt

## Seewasser-Wellenschwimmbad

mit einer

stetigen Wassertemperatur von 22° C

und künstlichen Meereswellen.

Zugleich Raum-Inhalatorium.

Einmalig in Europa!

Besichtigung und Aufenthalt ohne Baden für Kurkarteninhaber frei.

Bad für Passanten . . . . . DM 2,00

Bad für Kurkarten-Inhaber . . . . . DM 1,20

Bad für Kurkarten-Inhaber bis 14 Jahre DM 0,60

Ganzjährig geöffnet!

Schwimmunterricht!

## Kurmittelhaus (werktätlich geöffnet)

Vollbad — Meer(Sole)- oder Süßwasser

Passanten . . . . .	DM 3,50
Kurkarteninhaber . . . . .	DM 2,40
Kinder bis zu 14 Jahren . . . . .	DM 1,75
Zusätze für Malz-, Schwefel-, Stahl-, Kräuter- und Fichtennadel-Bäder sind gegen entsprechenden Aufschlag erhältlich, ebenso Kohlensäure-, Sauerstoff- und Luftsprudelbäder.	

Schliefvol'bad . . . . . DM 8,00

Schlief- oder Eifel-Fango-Packung

volle . . . . .	DM 4,80
große . . . . .	DM 3,50
kleine . . . . .	DM 2,30

Vollmassage . . . . . DM 4,50

Teilmassage . . . . . große DM 3,50

kleine . . . . . DM 2,30

## Finnische Sauna

(im Kurmittelhaus)

Saunabad . . . . . DM 3,00

Liegekur . . . . . DM 1,00

## Inhalatorium

(System Heyer-Schnitzler) im Kurmittelhaus



## Inhalationen an Einzelapparaten

Pneumatische Inhalation . . . . . DM 1,80

Feuchte oder trockene Inhalation . . . . . DM 1,50

Etwaige Zusätze sind gegen Bezahlung erhältlich.

Leihwäsche wird gegen Bezahlung abgegeben.

Öffnungs- und Badezeiten werden durch Aushang bekanntgegeben.



# Wohnungsanzeiger 1953

(Herausgegeben vom Verband des Gaststätten- und Beherbergungsgewerbes)



Um völlige Neutralität zu wahren, kann die Kurverwaltung nicht einzelne Hotels oder Fremdenheime empfehlen. Die verehrten Gäste werden daher gebeten, sich mit den ihren Wünschen entsprechenden Häusern direkt in Verbindung zu setzen.

Den Anfragen bitten wir Rückporto beizulegen.

Der Vollpensionspreis umfaßt folgende Leistungen: Zimmer, Frühstück, 2 Hauptmahlzeiten. Für Kinder unter 4 Jahren werden im allgemeinen 50 Prozent, für Kinder bis zum vollendeten 9. Lebensjahr im allgemeinen 66 $\frac{2}{3}$  Prozent der angegebenen Preise berechnet. Auf alle Preise werden mindestens 10 Prozent Wirtschaftskosten erhoben.

## Pensions- und Hausordnung

Falls eine andere Vereinbarung nicht ausdrücklich getroffen ist, gilt der Miet- bzw. Pensionsvertrag als für eine Woche abgeschlossen. Er verlängert sich stillschweigend um je eine Woche weiter, sofern er nicht 7 Tage vorher gekündigt worden ist. Die Rechnungen über Miete bzw. Pension werden, wenn nichts anderes ausdrücklich vereinbart ist, vom Gastwirt am Ende einer jeden Woche dem Kurgast vorgelegt und sind von diesem wöchentlich zu begleichen. Im übrigen gelten für das Mietverhältnis und ebenso für die Haftung des Gastwirts für eingebrachte Sachen die Bestimmungen des BGB.

## Hotels und Hotel-Pensionen

(Allen Anfragen bitten wir Rückporto beizulegen)

Besitzer oder Inhaber Straße und Hausnummer	Haus-Nr.	Planquadrat	FERNRUF	Bettenzahl	Fließ. Wasser warm u. kalt + nur kalt O	Zimmer mit anschl. Bad	Bettenpreis		Frühstückspr	Pensionspreis		ganzi. geöffnet	Zentralheizung	a) Veranda b) Diätküche c) Alleinküche d) Küchenben. e) Zimmertel. f) Bad i. Hause
							Haupt- saison	außer Saison		Haupt- saison	außer Saison			
1	2	3	4	5	6	7	8	9	10	11	12	13	14	15
<b>Staatl. Kurhotel</b> Leitg. H. Claudi Am Kurgarten mit		D2	296	40	+	ja	8,- bis 14,-	6,- bis 10,-	—	18,- b. 24,-	16,- b. 20,-	—	ja	b, e, f
<b>Dependance Bazar</b> Am Kurplatz		C2	296	40	+	—	—	—	—	—	—	—	ja	b, f
<b>Strandhotel Germania</b> F. Hartmann Kaiserstraße 1		A2	220	80	+	ja	ab 9,-	ab 7,-	8,50	ab 18,-	ab 14,-	15,5. bis 15,10.	ja	a, b, e, f
<b>Strandhotel Bremer Häuser A. G.</b> Direktor J. Ernst Bismarck-, Kaiser-, Roonstraße		A3	180 u. 244	145	+	ja	ab 6,-	ab 5,-	8,-	ab 16,-	ab 14,-	ja	ja	a, b, e, f
<b>Strandhotel Europäischer Hof</b> E. Brockhoff Kaiserstraße 12		A2	548	80	+	ja	ab 8,-	ab 6,-	8,-	ab 15,-	ab 13,-	—	ja	a, b, f

## Hotels und Hotel-Pensionen

(Allen Anfragen bitten wir Rückporto beizulegen)

Besitzer oder Inhaber Straße und Hausnummer	Haus-Nr.	Planquadrat	Fernruf	Bettenzahl	Fließ. Wasser warm u. kalt + nur kalt O	Zimmer mit anschl. Bad	Bettenpreis		Frühstückspr.	Pensionspreis		ganzj. geöffnet	Zentralheizung	a) Veranda b) Diätküche c) Alleinküche d) Küchenben. e) Zimmertel. f) Bad i. Hause
							Haupt- saison	außer Saison		Haupt- saison	außer Saison			
1	2	3	4	5	6	7	8	9	10	11	12	13	14	15
<b>Hotel Pique mit Strandvillen</b> Olga und Mathilde Heinz Pique Adolfsreihe 10		C2 u. C1	232	120	+	—	6,50 b.12,-	5,50 b.9,50	2,50	15,- b.22,-	14,- b.16,-	ja	ja	a, b, e, f
<b>Hotel-Pension Meeresstrand</b> F. Feuerhake Kaiserstraße 11		A2	153	40	+	—	—	—	2,50	ab 14,-	ab 12,-	—	ja	a, b, f
<b>Hotel Schuchardt</b> Hans-Joachim König Am Kurplatz		267 u. C2	522	45	+	ja	6,- bis 9,-	5,- bis 8,-	2,50	13,50 bis 16,50	12,50 bis 15,50	ja	ja	a, b, e, f
<b>Hotel Rheinischer Hof</b> Otto Tanke Herrenpfad 25		C3	236	100	+	—	6,- bis 8,-	5,- bis 6,-	2,50	13,- b.16,-	12,- b.14,-	ja	ja	a, f
<b>Strandkonditorei Cornelius</b> Henrikus Cornelius Am Nordstrand		B0	274	8	—	—	ab 6,-	ab 4,50	2,50	—	—	—	—	a, f
<b>Strand-Hotel-Pension Haus am Meer</b> mit Dependance E. Siede Kaiserstr. 3 u. Damenpfad 35/36		A2	462	80	+	ja	ab 5,-	ab 3,50	2,50	ab 12,50	ab 10,-	15.4. bis 15.10.	ja	a, b, f
<b>Hotel Kaiserhof</b> Heinz Rath Kaiser-, Bismarck- u. Halemstr.		501 u. A3	502	300	+	ja	6,- bis 12,-	4,- bis 8,-	2,50	12,- b.25,-	10,- b.14,-	ja	ja	a, b, f
<b>Bruns Hotel</b> Hans Bruns Langestraße 7		B2	231	50	+	—	5,- bis 7,-	4,- bis 6,-	2,50	12,- b.14,-	11,- b.13,-	ja	ja	b, f
<b>Hotel Engehausen</b> Werner Meler Adolfsreihe 6/7		C2	246	15	—	—	4,- bis 6,-	—	2,50 b.3,-	12,- b.14,-	—	—	—	a, b, f
<b>Hotel Seeadler</b> Max Scheinemann Heinrichstraße 5		A2	227	18	+	—	3,50 bis 5,-	3,- bis 4,50	2,25	10,- b.12,-	9,- bis 11,-	ja	ja	a, f
<b>Hotel Stadt Hamburg</b> Frau Else Stephan Schmiedestraße 16		B3	289	12	O	ja	ab 4,-	ab 4,-	1,75	ab 9,-	ab 9,-	ja	ja	a, b, f
<b>Hotel Rixtine</b> Frau R. Füssl Wwe. Damenpfad 37-40		A B2	367	100	+	—	3,- bis 5,-	—	2,-	8,50 b.15,-	—	—	ja	a, b, f

Besitzer oder Inhaber Straße und Hausnummer	Haus-Nr.	Planquadrat	Fernruf	Bettenzahl	Fließ. Wasser warm u. kalt + nur kalt O	Zimmer mit anschl. Bad	Bettenpreis		Frühstückspr.	Pensionspreis		ganzi. geöffnet	Zentralheizung	a) Veranda b) Diätküche c) Alleinküche d) -üchenben. e) Zimmertel. f) Bad i. Hause
							Haupt- saison	außer Saison		Haupt- saison	außer Saison			
1	2	3	4	5	6	7	8	9	10	11	12	13	14	15
<b>Adolfsreihe</b>														
Pension Elimar Weber Margarete Düro	1	C2	401	25	+	—	4,- bis 7,-	3,- bis 5,-	2,-	9,- b. 14,-	8,- b. 12,-	—	—	a, b, f
<b>Benekestraße</b>														
Haus Goltern Card von Alten	3	B4	512	9	O	—	3,50 b. 4,-	3,- b. 3,50	2,-	—	—	—	—	a
Logierhaus Villa Mari D. Schipper	9	B4	—	14	+	—	3,50 b. 4,-	3,- b. 3,50	1,50	nach Vereinbarung		ja	ja	a, c, d
Pension Haus Hilde Geschw. Visser	50	B4	432	10	O	—	2,50 b. 3,50	2,- b. 2,50	1,50	8,- bis 9,-	7,50 b. 8,-	—	—	a
Pensoin Friesenhof C. Sprafke	55	B4	421	27	+	—	4,- bis 5,-	2,50 b. 4,-	2,-	9,50 b. 11,-	8,- b. 9,50	—	—	a
Villa Ostede Ernst Zachische	56	B4	—	15	—	—	3,- bis 5,-	2,50 b. 4,-	2,-	—	—	—	—	a, c, d
Jürgens Logierhaus Willy Jürgens	57	B4	366	20	O	—	3,- bis 5,-	3,- bis 4,-	2,50	10,- b. 12,-	10,-	—	—	a, c
<b>Bismarckstraße</b>														
Haus Rheinland B. Stöcker	5	B3	433	22	+	—	5,- bis 7,-	4,- bis 6,-	2,25	10,- b. 13,-	9,- b. 12,-	—	—	a, b, f
Pension Dieckmann Franz Dieckmann	6	B3	—	20	—	—	—	—	—	9,- b. 10,-	—	—	—	a
Pension Gröne Wilhelm Gröne	10	B3	292	20	O	—	4,- bis 5,-	3,- bis 4,-	2,-	10,- b. 12,-	8,50 b. 10,-	—	—	a
Pension Matz Geschw. Matz	11	B3	—	12	—	—	3,- bis 4,-	2,50 b. 3,-	2,-	9,- b. 10,-	8,- bis 9,-	—	—	a
Pension Haus Nordland Luise Gerhardt-Matthes	12	B3	105	60	O	—	4,- b. 7,50	3,50 b. 5,50	2,-	10,- b. 14,-	8,50-11,50	ja	ja	a, b, f
Pension Kleen Helene Kleen	14	B3	479	10	+	ja	4,- bis 5,-	—	2,-	—	—	ja	ja	a, f
Logierhaus Gesbert Onnen Gesbert Onnen	15	A3	—	9	+	—	4,50 b. 5,-	3,50 b. 4,-	2,-	—	—	—	—	a, f
<b>Brunnenstraße</b>														
Logierhaus Herren Frau Diederike Herren Wwe.	3	C2	—	10	—	—	ab 3,-	ab 2,50	—	—	—	ja	—	a, c, d
Logierhaus Fischer Frau Anna Fischer	6	C2	—	8	O	—	auf Anfrage		—	—	—	—	—	a, d
<b>Damenpfad</b>														
Pension Strandvilla Atlantic und Atlantic-Milchbar Joh. Campen	7	B1	321	35	O	ja	3,- b. 7,50	3,-	2,25	10,- b. 15,-	9,- b. 10,-	—	—	a, f
Haus Ihnken Frau Johanna Lausatz	14	B1	—	15	O	—	3,50 b. 4,50	2,50 b. 3,-	—	—	—	ja	—	a, c, d
Pension Villa Felicitas Marie Luise Dehns	15	B1	271	21	O	—	3,- bis 6,-	2,- bis 5,-	2,-	8,50 b. 12,-	7,50 b. 11,-	ja	ja	a, b
Haus Wessels Johannes Creutzenberg	16	B1	192	20	O	—	3,50 b. 5,-	3,- bis 4,-	—	10,- b. 12,-	8,- b. 10,-	—	—	a
Pension Kuhnsch Frau Hardy Hausser-Kuhnsch	17	B2	—	15	—	—	3,- bis 4,-	2,50	1,50	8,50 b. 9,-	7,75 b. 8,-	—	—	a
Pension Janssen Frau Elmerich Janssen Wwe.	18	B2	192	40	O	—	3,50 b. 5,-	3,- bis 4,-	—	10, b. 12,-	8,- b. 10,-	—	—	a
Neunaber's Logierhaus J. Neunaber	19	B2	—	24	—	—	2,50 b. 3,50	2,- bis 3,-	1,50	8,- b. 10,-	7,50 b. 9,-	—	—	a

Besitzer oder Inhaber Straße und Hausnummer	Haus-Nr.	Planquadrat	Femruß	Bettenzahl	Fließ. Wasser warm u kalt + nur kalt O	Zimmer mit anschl. Bad	Bettenpreis		Frühstückspr.	Pensionspreis		ganzl. geöffnet	Zentralheizung	a) Veranda b) Diätküche c) Alleinküche d) Küchenben. e) Zimmertel. f) Bad i. Hause
							Haupt- saison	außer Saison		Haupt- saison	außer Saison			
1	2	3	4	5	6	7	8	9	10	11	12	13	14	15
<b>Damenpfad</b>														
H. C. Müller's Logierhaus H. C. Müller	20	B2	585	20	O	—	3,- bis 5,-	3,- bis 4,-	1,75	9,- b. 11,-	8,- b. 10,-	—	—	a
Logierhaus Gerhardine Visser	22	B2	—	14	—	—	3,- b. 4,50	2,50 b. 3,-	1,75	—	—	—	—	a
Strandlogierhaus Bonno Eberhardt	23	B2	—	15	O	—	auf Anfrage	—	—	—	—	—	—	a
Logierhaus Haus Weber Luise Dahm	24	B2	544	15	O	—	3,- b. 5,50	3,- bis 4,-	2,-	—	—	ja	Ga hzig.	a, f
Haus Eils Kassen Eils	28	B2	305	16	+	—	3,50 b. 4,50	3,- b. 3,50	1,75	—	—	ja	—	a, c, f
Logierhaus Geschw. Visser Hedwig Visser	30	B2	—	15	O	—	3,- b. 3,50	2,50	1,50 b. 1,75	—	—	—	—	a, d
Einfamilienhaus Theda Janssen	32	B2	—	4	O	—	3,- bis 4,-	—	—	—	—	—	—	a, c
<b>Friedrichstraße</b>														
Pension Haus Franziska Alfre + Siemers	1	B2	131	35	O	—	3,- bis 5,-	3,- b. 4,50	1,75 b. 2,-	8,- b. 10,-	8,- bis 9,-	ja	—	a, b
Haus Ufen Frau Paul Ufen Wwe.	6	B2	—	14	—	—	2,50 b. 4,-	—	—	—	—	—	—	a
Haus Kriegsmann Emil Raß	7	B2	315	27	O	—	3,- bis 5,-	auf Anfrage	2,-	8,- b. 10,-	7,50 b. 8,-	—	—	a
Logierhaus Gerdes Johanna Gerd-s	10	B2	—	14	—	—	2,50 bis 3,50	2,- bis 3,-	auf W.	—	—	—	—	a, d
Pension Haus Delang Gertrud Delang	11	B2	147	35	O	—	3,- bis 6,-	3, bis 4,-	2,-	9,- b. 12,-	8,- b. 10,-	ja	ja	a, f
Pension Irma Frau Sophie Visser	21	B3	187	24	+	—	4,- bis 5,-	4,-	1,75	10,- b. 11,-	8,- bis 9,-	—	—	a
Logierhaus Bents Harm Fischer	24	B3	—	12	—	—	ab 3,-	ab 2,50	1,50	—	—	—	—	a
Haus Sandburg Utty Onnen	35a	B2	—	20	O	—	—	—	—	—	—	—	ja	a, f
Pension Villa Westend Franz Bruns	40	B2	115	42	+	—	4,- bis 8,-	nach Vereinb.	2,-	9,- b. 14,-	nach Vereinb.	—	—	a, b, f
<b>Frisiastraße</b>														
Einfamilienhaus Meta Rosenbäck	17	B3	—	5	O	—	ab 3,50	ab 3,-	2,-	ab 10,-	ab 9,-	—	—	a, d
<b>Gartenstraße</b>														
Logierhaus Wilhelm Raß	4	C3	—	8	O	—	ab 3,-	ab 2,50	1,50	—	—	—	—	a
Logierhaus Dodo Brauer	7	C3	393	15	O	—	—	—	—	—	—	—	—	a
Christliches Hospiz Verw. Johanne Eberhardt	20	C4	410	11	—	—	3,- bis 4,-	2,50 b. 3,-	1,50 b. 2,-	—	—	15,5 bis 1,10.	—	d
<b>Georgstraße</b>														
Haus Bruns Heinrich Bruns	3	C2	183	10	—	—	3,- bis 4,-	2,50 b. 3,50	2,-	—	—	—	—	a
<b>Halemstraße</b>														
Haus Fricke-Wiesner Frau Irmgard Wiesner	5	A2	—	5	O	—	3,- bis 4,-	2,50 b. 3,50	1,50 b. 2,-	—	—	ja	—	a, f
Haus Strüp Frau Frida Strüp	6	A2	189	10	+	—	auf Anfrage	—	—	—	—	ja	ja	a, c, d, f
Pension Maab Käte N. ugebauer	8	A3	221	23	O	—	3,50 b. 4,-	3,- b. 3,50	2,-	10,- b. 11,-	8,50 b. 9,-	ja	ja	a
Villa Quisiana Frau Ella Tödter	10	A3	258	40	+	ja	ab 5,-	4 bis 5,-	2,50	nach Vereinbarung	—	—	ja	a, b, f
Einfamilienhaus Marie Lindemann	12a	B3	—	6-8	O	—	auf Anfrage	—	—	—	—	—	ja	a, c, f

Besitzer oder Inhaber Straße und Hausnummer	Haus-Nr.	Planquadrat	Ferrauf	Bettenzahl	Fließ. Wasser warm u. kalt + nur kalt O	Zimmer mit anschl. Bad	Bettenpreis		Frühstückspr.	Pensionspreis		ganzl. geöffnet	Zentralheizung	a) Veranda b) Diätküche c) Alleinküche d) Küchenben. e) Zimmertel. f) Bad i. Hause
							Haupt- saison	außer Saison		Haupt- saison	außer Saison			
1	2	3	4	5	6	7	8	9	10	11	12	13	14	15
<b>Heinrichstraße</b>														
Pension Villa Ilse Frau Ilse Kreysing	8	B2	—	15	O	—	4,- b. 4,50	3,- b. 3,50	—	9,- b. 10,-	8,50 b. 9,-	—	ja	a, f
Haus Grimm Frau Annette Hörmeier	6	A2	—	15	O	—	3,50 b. 5,-	3,- bis 4,-	ab 1,50	8,50 b. 11,-	8,- b. 9,50	—	—	a
<b>Herrenpfad</b>														
Haus Georg Raß Rudolf van Hülst	15	B3	—	15	O	—	3,50 b. 6,-	2,50 b. 5,-	2,-	auf Anfrage	—	—	—	a, c
Pension Claussen D. Kraus	16	B3	—	15	O	—	3,- bis 4,-	3, b. 3,50	1,75 b. 2,-	nach Vereinbarung		—	—	a, d
Haus Schiemann Schiemann Erben	19	B3	—	11	O	—	3,- bis 4,-	2,50 b. 3,-	2,-	—	—	—	—	a
<b>In den Dünen</b>														
Restaurant und Pension Goifplatz Hajo Hasbargen		C6	481	10	O	—	5,- bis 6,-	—	2,50	13,50 bis 14,50	—	ja	—	a, b, f Garage
<b>Jann-Berghaus-Straße</b>														
Logierhaus Hönnig Maria Hönnig	8	B2	—	10	—	—	3,- b. 3,50	2,- b. 2,50	—	—	—	—	—	a, d
Fremdenheim Geschw. Lampert Frieda und Ebbina Lampert	25	C4	—	12	O	—	3,- b. 3,50	2,25 b. 2,75	1,50	8,50	7,75	ja	—	a, d
Pension Fischer Friedrich Fischer	38	D5	—	5	O	—	3,50	2,50	1,50	8,- bis 9,-	7,50 b. 8,-	ja	ja	a
Pension Villa Elise Frau Elisabeth Verwer	73	B3	—	20	+	—	3,50 b. 4,-	2,50 b. 3,-	2,-	9,- b. 10,-	8,- bis 9,-	—	—	a
<b>Janusstraße</b>														
Fremdenheim Haus Meyerdröes Wilhelm Meyerdröes	3	C3	384	20	+	—	4,- bis 8,-	4,- bis 6,-	2,-	10,- b. 14,-	9,- b. 12,-	ja	ja	a, b, f
Logierhaus Jakob Fröhlich Haus Pauls Ellen Elger	4	C3	258	9	+	—	3,- bis 5,-	3,- bis 4,-	1,50 b. 2,-	—	—	—	ja	f
	12	C3	214	26	O	—	4,- bis 5,-	3,- bis 4,-	1,75 b. 2,-	10,- bis 11,50	7,50 b. 9,-	—	—	a, b
<b>Kaiserstraße</b>														
Haus Margarete am Meer Margarete Bakker	2	A2	510	32	+	ja	—	—	—	13,- b. 16,-	10,- b. 14,-	—	ja	a, b, f
Strandvilla Therese Ferdinand Vollbrecht	4	A2	239	30	+	—	auf Anfrage	—	—	—	—	—	—	a, f
Seevilla Miramar Elfriede Wiemers	5	A2	526	30	+	—	—	—	—	9,50 b. 16,-	8,- b. 10,-	ja	ja	a, b, f
Strandvilla Haus Ihnken Klaus Meister	6	A2	208	25	O	—	3,50 b. 6,-	3,50 b. 5,-	2,25	8,50 b. 15,-	7,50 b. 10,-	—	—	a, b, f
Strandvilla Eils Eils/ de Boer	8	A2	162	30	+	—	—	—	2,25	10,- b. 15,-	9,- b. 12,-	März Nov.	ja	a, b, f
Det Huus an de Waterkant Ltg. Marie Luise Schlichthorst	9	A2	129	30	+	ja	4,- bis 9,-	3,- bis 7,-	2,-	12,- b. 17,-	11,- b. 15,-	—	ja	a, b, f
Strandhaus Columbus Klaus und Mary Meister	10	A2	208	16	+	—	4,- bis 6,-	3,50 b. 6,-	2,25	9,- b. 15,-	8,- b. 10,-	ja	Gas hzg.	a, b

Besitzer oder Inhaber Straße und Hausnummer	Haus-Nr.	Planquadrat	Ferrauf	Bettenzahl	Fließ. Wasser warm u kalt + nur kalt O	Zimmer mit anschl. Bad	Bettenpreis		Frühstückspr.	Pensionspreis		ganzi. geöffnet	Zentralheizung	a) Veranda b) Diarküche c) Alleinküche d) Küchenben. e) Zimmertel. f) Bad i. Hause
							Haupt- saison	außer Saison		Haupt- saison	außer Saison			
1	2	3	4	5	6	7	8	9	10	11	12	13	14	15
<b>Knyphausenstraße</b>														
Pension Gieseler Martha Gieseler	3	B3	—	18	—	—	3,- b. 3,50	2,50 b. 3,-	1,50	8,- bis 9,-	7,50	—	—	a
Pension Haus Herlyn Geschw. Herlyn	4	B3	—	20	O	—	3,- bis 4,-	2,50 b. 3,50	—	8,- b. 10,-	7,50 b. 8,50	ja	ja	a, f
Logierhaus Villa Johanne Harm Köser	6	B3	—	15	—	—	nach Vereinbarung		—	—	—	—	—	a
Villa Norderney de Bloom Erben Sophie Weber	17	B4	121	20	+	—	3,- b. 5,50	3,- b. 4,-	2,-	9,50 b. 12,-	8,50 b. 10,-	—	—	a, f
Pension Haus Anhalt M. Oertel	18	B4	521	20	+	—	4,- b. 5,50	2,50 b. 4,50	2,-	9,50-11,50	8,- b. 9,50	ja	—	a
Villa Nordsee G Feil	19	B4	275	20	+	—	ab 4,-	nach Vereinb.	2,-	ab 11,-	nach Vereinb.	ja	ja	a, b, f
Pension Sanssouci Hoffmann	20	B4	—	20	O	—	3,50 b. 5,50	2,50 b. 4,50	2,-	3,50 b. 12,-	7,50 b. 10,-	ja	—	a
Pension Haus Cécille W. Ifilo Ruckdäschel	24	B3	561	23	+	—	—	3,50 b. 5,-	2,-	10,- b. 12,-	9,- b. 11,-	ja	—	a, f
Pension Haus Inge Emmy Peine	24a	B3	276	22	+	—	4,- b. 6,50	3,50 b. 6,-	2,-	9,- b. 13,-	8,50 b. 12,-	—	ja	a, f
Haus Waldmannshell Albert Verken	5	B3	—	11	O	—	4,- bis 5,-	3,- bis 4,-	2,-	—	—	—	—	a, d
<b>Kreuzstraße</b>														
Haus Weierts Geschw. Weierts	8	B3	436	15	O	—	4,- b. 4,50	3,50	2,-	—	—	—	—	a
Pension Grete Knigge Grete Knigge	11	B3	—	17	O	—	4,- bis 5,-	3,- bis 4,-	2,-	10,- b. 12,-	8,50 b. 10,-	—	—	a
Haus Eils Heinrich Eils	12	B3	—	15	—	—	—	—	—	—	—	—	—	a
<b>Langestraße</b>														
Pension Heinen Frau Maria Heinen	16	B3	—	10	O	—	—	—	—	8,50	7,50	—	—	a
Haus Rheingold vorm. B. Fastenau, E. Raß	17	B3	—	14	—	—	3,- bis 5,-	2,- bis 4,-	—	8,50 b. 9,-	7,50 b. 8,-	1,5. b. 1,10.	—	a
Pension Plage Gesine Grendel	28	C3	495	12	O	—	2,50 b. 3,50	2,- bis 3,-	1,50	8,- b. 10,-	8,-	ja	—	b
<b>Luciusstraße</b>														
Villa Frisia Emmius Raß	28	B4	—	17	O	—	3,50 b. 4,-	2,50 b. 3,-	2,-	—	—	Mei b. Okt	—	a, c, d
Haus Nordeck Frau H. Meyer Wwe.	31	B4	—	16	O	—	auf Anfrage		—	—	—	—	—	a
<b>Luisenstraße</b>														
Pension Goemann Theres. Goemann	3	C2	—	12	O	—	3,- bis 4,-	2,- bis 3,-	ab 1,50	auf Anfrage		—	—	a
Pension Haus Jacobs Henriette Jacobs	10	B2	—	22	O	—	3,- bis 4,-	2,50 b. 3,-	1,50 b. 2,-	8,- b. 10,-	8,- bis 9,-	1. Mai b. Okt	—	a
Logierhaus Frau Eduard Visser Wwe.	11	B2	—	30	O	—	3,- bis 4,-	2,50 b. 3,-	1,75	—	—	—	—	a, c, d
Pension Haus Knigge Karl-Friedrich Müller	14	B2	546	23	O	—	3,- bis 5,-	2,50 b. 3,50	2,-	8,50-10,50	7,50 b. 8,50	—	—	a
Haus Ennen Johann Ennen	16	B2	359	20	O	—	—	—	—	9,50 b. 12,-	8,50 b. 11,-	—	—	a, b, f
Pension Fremdenheim Cornelius	18	B2	175	44	+	—	nach Vereinbarung		—	nach Vereinbarung		—	ja	a
Logierhaus Eduard Raß	19	B2	—	12	—	—	3,- b. 4,50	2,- bis 3,-	1,50	8,- bis 9,-	—	—	—	a
Haus Bauermann Theda Jansen	21	B2	—	16	O	—	3,- bis 5,-	—	2,-	—	—	—	—	a
Haus Schi. per Johann Schipper	22	B2	533	12	O	—	auf Anfrage		—	—	—	1,5. b. 1. 10.	—	a, c
Pension Haus Luisenhof Lena Kunze	33	B2	—	22	O	—	4,- bis 5,-	3,- bis 4,-	2,-	9,- b. 10,-	8,- bis 9,-	—	—	a

# Pensionen, Fremdenheime und Logierhäuser

(Allen Anfragen bitten wir Rückporto beizulegen)

Besitzer oder Inhaber Straße und Hausnummer	Haus-Nr.	Planquadrat	Fernruf	Bettenzahl	Fließ. Wasser warm u kalt + nur kalt O	Zimmer mit anschl. Bad	Bettenpreis		Frühstückspr.	Pensionspreis		ganzi. geöffnet	Zentralheizung	a) Veranda b) Diatküche c) Alleinküche d) Küchenben. e) Zimmerl. f) Bad i. Hause
							Haupt- saison	außer Saison		Haupt- saison	außer Saison			
1	2	3	4	5	6	7	8	9	10	11	12	13	14	15
<b>Marienstraße</b>														
Haus Jürgens	8	D3	157	6	O	ja	3,- bis 5,-	3,- bis 4,-	—	—	—	ja	—	a, f
Haus Bismarck Theda Visser Wwe.	5	D3	—	12	—	—	2,50 b. 3,-	—	—	ab 8,-	ab 7,50	—	—	a
Logierhaus Wilhelm Ahrens	6	D3	—	12	—	—	3,- bis 4,-	—	1,75	—	—	—	—	a
Pension Haus Südblick Marie Krug	7	D3	407	25	+	—	5,- bis 6,-	3,50 b. 4,50	2,-	10,- b. 12,-	9,- b. 11,-	ja	ja	a, b, f
Rheinische Küche Paul Hecker	13	D3	412	20	O	—	4,- bis 6,-	4,- bis 5,-	2,-	10,- b. 12,50	9,- b. 10,-	ja	ja	a
Wilhelm-Augusta-Heim Heimtg.: Hanna Koppisch	14 15	D3	565	65	—	—	3,50 b. 4,-	—	—	8,- b. 8,50	—	ja	—	a, f
Haus Wehen Geschwister Wehen	17	D4	—	18	—	—	2,50 b. 3,-	2,- b. 2,50	1,60	—	—	—	—	a, d
Pension Stoltenberg Hugo Stoltenberg	21	D4	—	20	O	—	3,50 b. 4,50	3,- bis 4,-	2,-	9,- b. 12,-	8,- b. 10,-	ja	—	a, b, d, f
<b>Maybachstraße</b>														
Privat-Pension Heuer Frau Anna Heuer	35	B4	—	7	O	—	—	—	—	3,50 b. 9,50	7,50	—	—	f
<b>Moltkestraße</b>														
Fremdenheim Meyer Geschw. Meyer	6	B3	—	20	—	—	3,- bis 5,-	2,- bis 4,-	2,-	—	—	—	—	a, d
Haus Lieselotte Frau Martha Hirsch Ww.	7	B3	—	15	O	—	3,50 b. 5,-	2,50 b. 3,50	2,-	—	—	—	—	a
Pension Hahn Adda Schermann geb. Hahn	9	B3	103	22	+	—	3,50 b. 5,50	3,- bis 4,-	2,-	9,- b. 11,-	8,- b. 10,-	—	—	a, f
Pension Seeschwalbe Frau Ella Köppe	10	B3	435	34	+	—	ab 4,-	ab 3,-	2,-	ab 10,-	ab 9,-	—	—	a, b, f
Logierhaus Wolffhauer Hermine Wolffhauer	12	B3	—	17	—	—	ab 3,-	ab 2,-	1,75	auf Anfrage		—	—	a
Behrens Logierhaus Behrens Erben	13	B3	416	20	O	—	3,- b. 4,50	2,50 b. 3,-	2,-	—	—	—	—	a
Extras Logierhaus E. Extra	14	B3	—	15	O	—	—	—	—	—	—	—	—	a, c, d
Haus Nordstern Frau Otto Köser	16	A3	—	28	+	—	3,50 b. 5,-	3,-	1,75 b. 2,-	—	—	—	ja	a, c
<b>Roonstraße</b>														
Pension Boomgaarden Jenny Boomgaarden	4	B3	—	15	O	—	3,- bis 5,-	2,50 b. 4,-	2,-	—	—	—	—	a
Pension Haus Antje Alfred W. Visser	5	B3	—	16	+	—	4,- bis 6,-	3,- bis 5,-	2,-	10,- b. 12,-	9,- b. 11,-	ja	ja	a, f
<b>Tollestraße</b>														
Fremdenheim Risius Frau A. Risius	2	B2	—	8	O	—	3,- b. 3,50	2,- b. 2,50	1,75 b. 2,-	—	—	—	—	a, d
Logierhaus Ulfert Jansen	4	B2	—	15	—	—	2,50 b. 3,50	2,- b. 2,50	—	—	—	—	—	a, d
Logierhaus Schweers Frau Schweers	5	B2	—	10	O	—	2,50 b. 3,50	2,- b. 2,50	1,50	—	—	ja	—	a, d
Fremdenheim Lulu Jansen	6	B2	—	15	O	—	2,50 b. 3,50	2,- b. 2,50	1,50 ab 1,50	—	—	ja	—	a, d
Fremdenheim Heinrich Jansen	7	B2	—	10	O	—	3,- bis 5,-	2,50 b. 4,-	2,-	—	—	—	—	a
<b>Viktoriastraße</b>														
Strandpension Fiedler Marie Fiedler	2	C1	471	26	O	—	3,- bis 5,-	3,- bis 4,-	2,-	8,50 b. 11,-	8,- b. 10,-	—	—	a
Haus Seeblick Frau Selma Hardt	4	C1	414	25	+	—	ab 3,-	ab 2,50	1,75	ab 8,50	ab 8,-	—	—	a, f
Logierhaus Strüp Christian Strüp	6	C1	186	25	O	—	3,- bis 6,-	2,50 b. 4,-	2,-	—	—	ja	—	a, c, d, f
Strandvilla Löhns Frau Marie Visser	7	C1	197	20	O	—	auf Anfrage		—	—	—	ja	—	a, c, f

# Pensionen, Fremdenheime und Logierhäuser

(Allen Anfragen bitten wir Rückporto beizulegen)

Besitzer oder Inhaber Straße und Hausnummer	Haus-Nr.	Planquadrat	Fernruf	Bettenzahl	Fließ. Wasser warm u. kalt + nur kalt O	Zimmer mit anschl. Bad	Bettenpreis		Frühstückspr.	Pensionspreis		ganzj. geöffnet	Zentralheizung	a) Veranda b) Diätköch- c) Alleinküche d) Küchenben. e) Zimmertel. f) Bad i. Hause
							Haupt- saison	außer Saison		Haupt- saison	außer Saison			
1	2	3	4	5	6	7	8	9	10	11	12	13	14	15
<b>Viktoriastraße</b>														
Strandvilla Feodora Frau H. Aden	8	C1	181	20	+	—	3,- bis 5,-	3,- bis 4,-	2,—	—	—	—	ja	a, c, d, f
Pension Kruschewitz Franz Kruschewitz	9	C1	567	20	—	—	3,50 b. 5,-	3,50	1,75	8,50 b. 12,-	8,50 b. 10,-	ja	—	a
Haus Wedel Frau T. Ellers	10	C1	445	16	+	—	3,- bis 5,-	2,- bis 4,-	2,50	—	—	—	—	a, c, f
Villa Knyphausen Frau Geva von Wallenberg	12	B1	—	14	O	—	3,50 b. 6,-	nach Vereinb.	2,—	—	nach Vereinb.	—	—	a, b
Strandvilla Fresena Frau Mimi Förste	13	B1	126	40	+	—	3,50 b. 5,50	—	2,—	11,50 b. 14,50	8,50 b. 11,50	—	ja	a, b, e, f
<b>Weststrand</b>														
Villa Contessa Gräfin Wedel	6	C1	536	15	—	—	3,- bis 5,-	3,- bis 4,-	1,75	—	8,- bis 9,-	ja	—	a, f
<b>Wiedaschstraße</b>														
Villa Inenburg Frau A. Hellmerichs	2	B4	—	5	O	—	3,50 b. 5,-	3,- bis 4,-	1,75 b. 2,-	9,- b. 11,-	8,- bis 9,-	ja	ja	f
<b>Wilhelmstraße</b>														
Einfamilienhaus Frau Jacob Visser	6	C2	207	9	O	—	3,- bis 4,-	2,50 b. 3,-	1,75	—	—	—	—	a, c, d
Fremdenheim Hillrich Jacobs Frau Ella Jacobs Wwe.	8	C2	128	12	—	—	3,- bis 4,-	2,- bis 3,-	1,75 b. 2,-	—	—	ja	—	a, d
Fremdenheim Rath Minna Rath	9	C2	269	7	O	—	3,- bis 4,-	2,- bis 3,-	1,75	—	—	—	—	a, c, d
Haus Kranich Geschwister Kranich	10	C2	—	12	—	—	2,50 b. 3,50	2,- bis 3,-	1,50	—	—	—	—	a, d
Haus Eberhardt Chr. Eberhardt	11	C2	498	25	O	—	—	—	—	9,- b. 10,-	8,50	—	—	a
<b>Winterstraße</b>														
Pension Eberhards Cassen Eberhards	5	B3	—	15	O	—	3,- bis 4,-	2,50 b. 3,-	1,75	9,- b. 10,-	8,- bis 9,-	—	—	a
Logierhaus Frau Anni Smid	12	B3	—	6	O	—	3,- bis 4,-	2,50 b. 3,50	2,—	—	—	—	—	—
Pension Visser Gebrüder Visser	25	B2	470	28	+	—	3,- bis 5,-	3,- b. 4,50	1,75	10, b. 12,-	9,- b. 11,-	ja	ja	a

# Privat-Kindererholungsheime

(Allen Anfragen bitten wir Rückporto beizulegen)

Privat-Kinderheim Nye-Meer Frau Lotte Niemeier An der Mühle 10	D5	581	48	+	—	—	—	—	—	8,- bis 9,-	7,-	ja	ja	b, f
Privat-Kindererholungsheim Schifflein Sausewind Frau Hanna Jähnichen Gartenstraße 44	C4	580	25	+	—	—	—	—	—	8,- bis 9,-	7,- b. 7,50	ja	ja	a, b, f
Privat-Kindererholungsheim Geschwister Schmidt P. Schmidt Jann-Berghaus-Straße 54	C4	—	20	O	—	—	—	—	—	7,- bis 9,-	7,- bis 9,-	—	—	a
Privat Kindererholungsheim Villa Düner rose Schwester Frau Martha Leutert Tannenstraße 11-13	B5	208	45	+	—	—	—	—	—	8,50 b. 10,-	7,- bis 8,-	ja	—	a, b, f
Privatkinderheim Haus Fortuna Schwester Annemarie Pauls Viktoriastraße 3	C1	127	80	O	—	—	—	—	—	8,-	7,-	—	—	a, b, f



# Staatliches Kurhotel und Dependance „Bazar“



Modern und behaglich eingerichtet / Zimmer mit fließend Wasser  
warm und kalt / Zentralheizung / Privatbäder / Warme Seebäder  
im Hause / Appartements / Zimmertelefon

Ruhige Lage in den Kuranlagen

Nähe

Seewasser-Weller.schwimmbad,  
Kurmittelhaus und Strand

---

Prospekt durch das Büro der Staatlichen Kurhotel / Fernruf 296

LEITUNG: H. CLAUDI

# STRANDHOTEL GERMANIA



ERSTKLASSIG UND KOMFORTABEL

HERRLICHE RUHIGE LAGE DIREKT  
AM OFFENEN MEER UND STRAND

AUF WUNSCH ARZTLICH GELEITETE KUREN

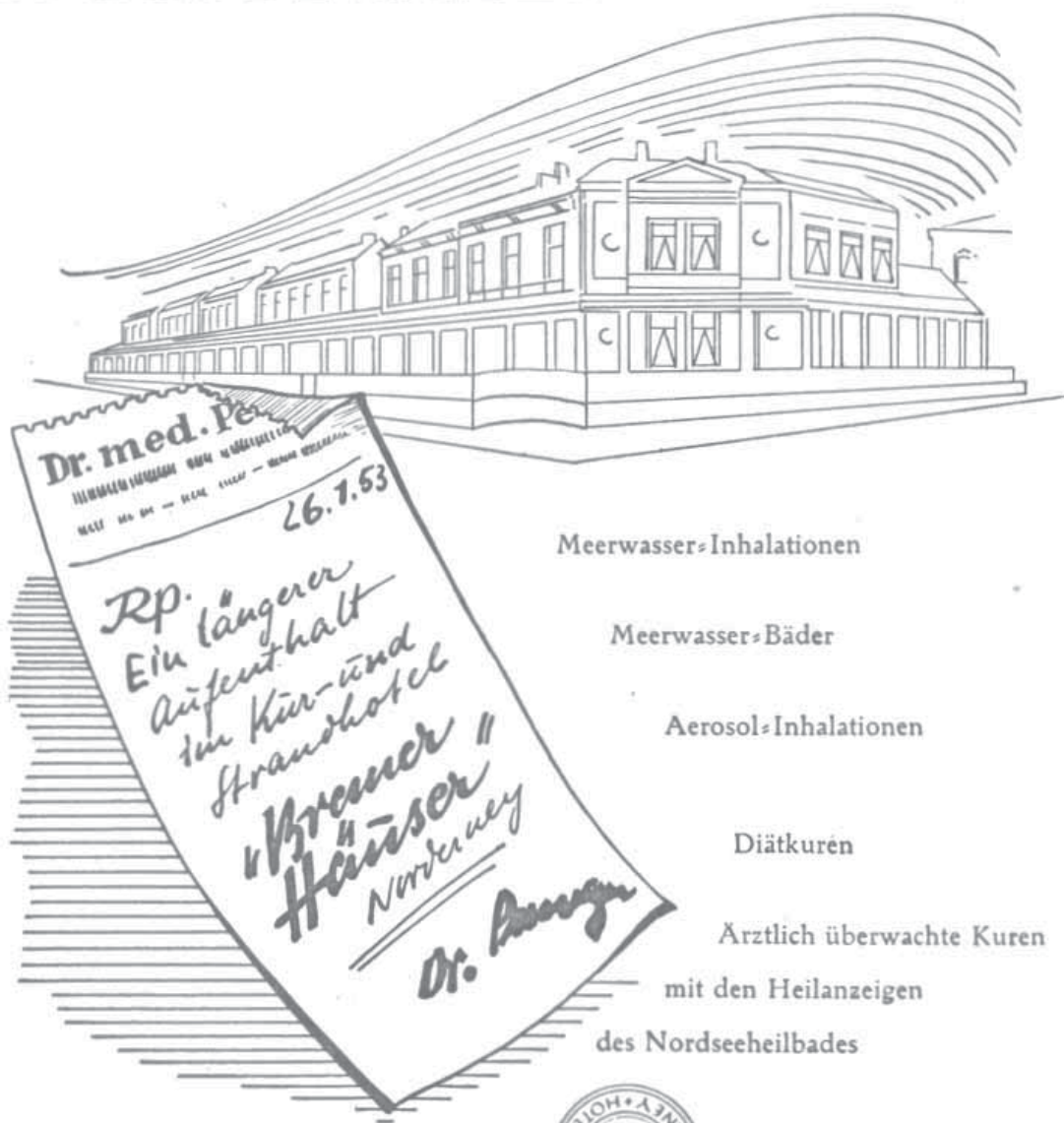
---

*Tel.-Adresse: Germaniahotel*

*Ruf 220*

*Bes.: F. Hartmann*

# DAS BESTE REZEPT ...



Meerwasser-Inhalationen

Meerwasser-Bäder

Aerosol-Inhalationen

Diätkuren

Arztlich überwachte Kuren

mit den Heilanzeigen

des Nordseeheilbades

EIGENE TENNISPLATZE



HAUSPROSPEKT

STÜNDLICH VERBINDUNG ZUM GOLFPLATZ

1893

1953

Der

# Europäische Hof

Das seit 60 Jahren bekannte Familienhotel direkt am Meer

1952 neu eingerichtet

Große Seeterrasse / Tagungs- und Gesellschaftsräume / Lift / Telefon 543

Zimmer mit Balkon zur See u. Privatbad  
Fließendes warmes Wasser

Günstige Pensions- und Wochenendvereinbarungen — Diät auf Wunsch



In der gemütlichen „Europa-Bar“ dezente Abendunterhaltung  
Unter persönlicher Leitung der Besitzer: E. Brockhoff und Frau

Hotel=Pension

# Meeresstrand

Direkt am Strand  
Beste Lage der Kaiserstraße

Kaiserstr. 11 / Telefon 153  
Besitzer: F. Feuerhake

Über 60 Jahre Familienbesitz

Komfortable heizbare große Seeterrassen  
mit herrlich freiem Blick auf das Meer

Erstklassige Küche  
unter Leitung eines internationalen Küchenmeisters

Diätküche nach ärztlicher Grundlage

Spezialität: Grillgerichte und à la carte

Zentralheizung / Fl. Wasser warm u. kalt / Bäder im Hause

# HOTEL PIQUE

Am Kurplatz

mit Strandvillen „Olga“ und „Mathilde“

Am Weststrand

in unmittelbarer Nähe des Kurmittelhauses und des Seewasser-Wellenschwimmbades

## Altbekanntes Restaurant

Anerkannt erstklassige Küche

— Sämtliche Diätvorschriften werden erfüllt —

Behagliche Aufenthalts-, Gesellschafts- u. Konferenzräume

Zentralheizung — Fließend kalt und warm Wasser — Bäder

Bes.: H. Pique

Fernruf 232

Vor- u. Nachsaison ermäßigte Preise — Prospekt anfordern

Ältestes ADAC-Vertragshotel

VRKD

Ganzjährig geöffnet  
Stadtmitte — Ruhige Lage  
Fließ. kaltes u. warmes Wasser  
Bäder — Zentralheizung  
Erstklassige Küche

Das bekannte Speiserestaurant  
„**Stadtschänke**“

Die traditionelle Bierklause  
„**Seehund**“



# HOTEL RHEINISCHER HOF

Besitzer: OTTO TANKE — Fernsprecher 236

## Staatliche Strandhallen

Inhaber: Ernst Brand und Joh. J. Fröhle — Telefon 123

D I R E K T A M M E E R

### Mittelpunkt des gesellschaftlichen Lebens

Tanzpalast — Halle — Gesellschafts- und  
Erfrischungsräume — Bar — Terrassen

Künstlerische und artistische Darbietungen von Weltruf

Erstklassige Tanz- und Unterhaltungsorchester

# Schuchardts

## HOTEL

Inh.: Hans-Joachim König — Ganzjährig geöffnet — Ruf 267 und 522



Terrassen-Restaurant bei Nacht

Direkt am Kurpark gelegen  
3 Minuten vom Strand  
Zentralheizung  
Privatbäder  
Appartements

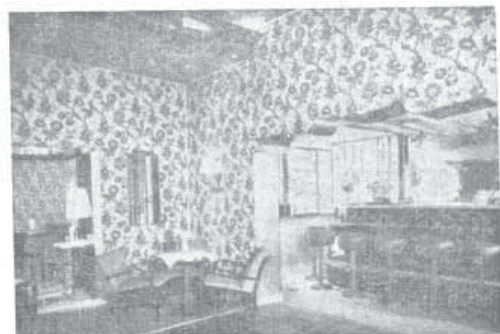
*Hotel-Restaurant*  
*Siechen-Bierstuben*



Siechen-Bierstuben

Gesellschafts- und  
Tagungsräume

Die exquisite Tanzbar  
*»Frasquita«*  
und  
die gemütliche Hausbar  
*»Kajüte«*



Tanzbar »Frasquita«



Hausbar »Kajüte«

Vor- und Nachsaison  
Preisermäßigung

Hotelprospekt anfordern



1873

1953

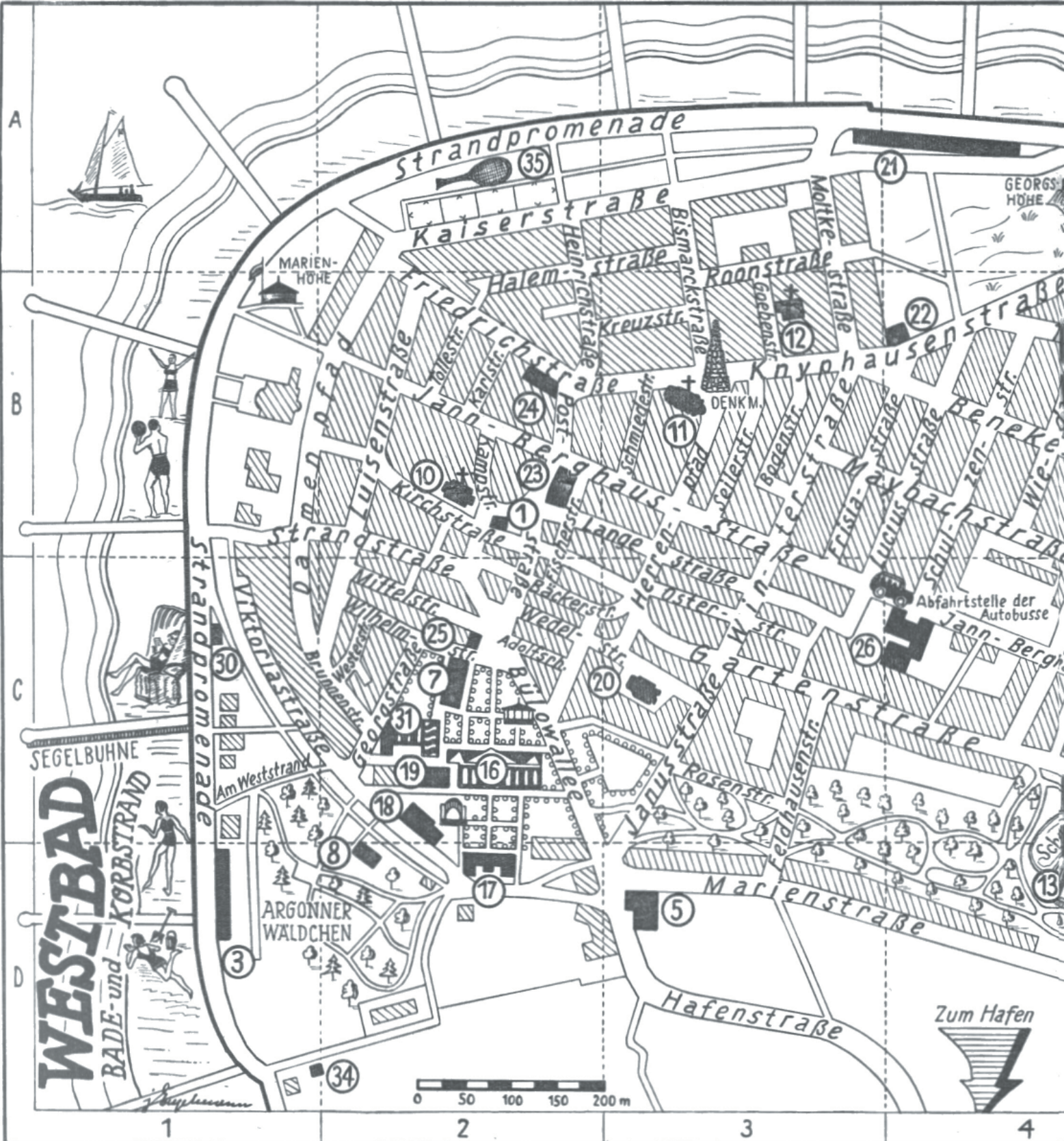
# BRUNS HOTEL

Ganzjährig geöffnet — Zentral gelegen  
Fließendes warmes u. kaltes Wasser — Telefon 231

Angenehmer Aufenthalt bei vorzüglicher Verpflegung

Zentralheizung

Bad im Hause







Plan-Nr.	Gebäude	Tel.
1	Apotheke	309
2	Badehalle III	212
3	Badehalle West	212
4	Badehalle „Weiße Düne“	475
5	Bundesbahn	211
6	Golfplatz	431
7	Hapag-Lloyd-Reisebüro	518
8	Heimathmuseum	—
9	Jugendherberge Südstraße	461
10	Kirche, ev.-luth.	410
11	Kirche, kath.	156
12	Kirche, kath., „Stella Maris“	156
13	Kirche, Waldkirche (Napoleonschanze)	—
14	Kinderheilstätte „Seehospiz Kaiserin Friedrich“	185
15	Krankenhaus	237
16	Kurhaus, Staatl.	137
17	Kurhotel, Staatl.	296
7	Kurkartenausgabe	212
18	Kurmittelhaus mit Sauna	212
19	Kurverwaltung	213
20	Kurtheater	385
21	Luft- und Sonnenbad (Kindergarten)	—
22	Polizeiverwaltung (Fundbüro)	460
23	Postamt	138
24	Rathaus	405
25	Reederei Norden-Frisla	249
26	Schulen: Volksschule	419
27	Mittelschule	402
28	Berufs- und Haushaltsschule	465
29	Schutzhalle Nord	—
30	Schutzhalle West	—
31	Seewasser-Wellenschwimmbad	212
7	Theaterkasse, Bazar	280
7	Verkehrsamt der Kurverwaltung	133
32	Wetterwarte	349
33	Zeltlager u. Jugendherb. „Dünensender“	574
34	Toiletten	—
35	Tennisplätze	517

Strandkorbvermietung

Zum Leuchtturm  
Golfplatz  
Zeltlagerpl.

An der Mühle

(zur Siedlung Nordhelm)

*Strand-Hotel-Pension*

# Haus am Meer

mit **Dependance**

Kaiserstraße 3 u. Ecke Kaiserstraße-Damenpfad 35-36  
Telefon 462

Unmittelbar am Meer und Strand  
und den Tennisplätzen

*circa 30 Jahre im Familienbesitz*



Herrlichste unbehinderte Aussicht auf das Meer

**Seezimmer mit eigener  
geschlossener Veranda,  
Privatbad und WC**

Seezimmer mit Balkon  
Sämtl. Zimmer mit fließendem warm und kalt Wasser  
Zentralheizung — große Seeterrasse  
moderne Aufenthaltsräume  
80 Betten

*Erstklassige Küche*  
*Grill — alle Fischspezialitäten*

Vollpension und Speisen nach der Karte

*Gepflegter Weinkeller / Frische Hummer*

Für größere Familien und Gesellschaftsreisen  
bitte Sonderpreise anfordern

Geöffnet vom 15. April bis zum 15. Oktober

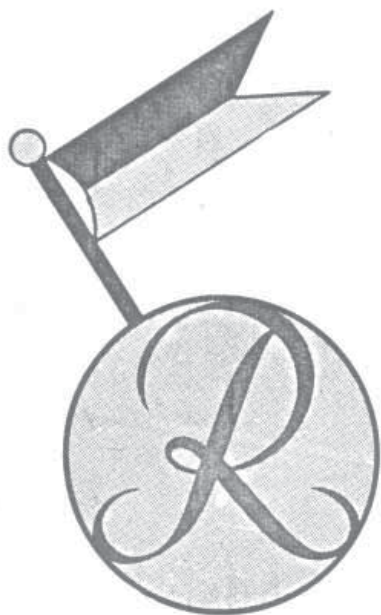


Dependance

BESITZER E. SIEDE

Mitglied des ADAC

Näheres Unterkunftsverzeichnis Seite 10



*Seit 1920*

# **HOTEL RIXTINE**

**DIE GUTE FAMILIENPENSION IN UNMITTELBARER NÄHE DER  
STRAND-PROMENADE UND DER TENNISPLATZE GELEGEN**

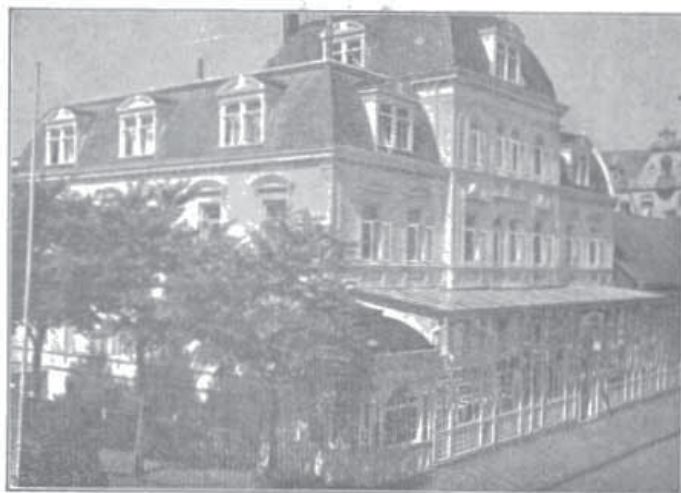
**FLIESSEND WASSER, ZENTRALHEIZUNG, BALKONS**

**FORDERN SIE HAUSPROSPEKT  
UND AUSFUHRLICHES ANGEBOT**

**BESITZERIN FRAU R. FÜSSL TELEFON 367**

# Pension „Haus Nordland“

Bismarckstraße 12 – Fernruf 105 – Besitzer: L. Gerhardt-Matthes



In unmittelbarer Nähe der Strandpromenade  
und des Badestrandes

Bekannt durch seine vorzügliche Verpflegung

Fließendes Wasser in allen Zimmern

\*

Zentralheizung

\*

Ganzjährig geöffnet

\*

Hausprospekt steht zur Verfügung

## Hotel „SEEDLER“

Heinrichstr. 5 Fernruf 227

**Ganzjährig geöffnet**

günstige Lage, 2 Minuten vom Strand  
5 Minuten vom Kurhaus gelegen –

Zimmer mit und ohne Pension

Gutbürgerl. Mittag- und Abendtisch  
Gepflegte Weine und Biere

Fl. Wasser warm u. kalt – Heizung

Besitzer: Max Scheinemann

## PENSION Elimar Weber

Telefon 401

Gegenüber dem Kurhaus u. Kurpark,  
in unmittelbarer Nähe des Wellen-  
schwimmbades, Warmbades u. der Sauna

Moderne, sonnige Zimmer mit fl. Wasser warm u. kalt  
Behagliche Aufenthaltsräume – Beste Verpflegung

Inhaberin: Margarete Düro

## PENSION JACKE

Bäckerstr. 11

Telefon 540

Gepflegte Familienpension - Gute Betten - fl. Wasser - Große,  
sonnige Zimmer - Gemütlicher Aufenthaltsraum - In unmittelbarer  
Nähe des Kur- und Warmbadehauses, Wellenbades und Weststrandes

## Modernes kleines Logierhaus

Benekestraße 10

Fließ. Wasser, geschl. Veranda, Kapok- und Schlaraffiabetten, Daunendecken

Küchenbenutzung - Strandnähe - Parkplatz  
Vor- und Nachsaison ermäßigte Preise

Theodor Boomgaarden

## HAUS KLEEN

Bismarckstr. 14

Telefon 479

Kleine, gepflegte Pension in unmittelbarer Nähe des Strandes  
Fließ. Wasser warm und kalt. Zentralheizung,  
Bad, Geschlossene Veranda

## Haus Fischer Brunnenstr. 6

in der Nähe des Weststrandes

Aufenthalt für Familien zum Selbstwirtschaften



STRANDHOTEL *Kaiserhof* NORDERNEY

Direkt am Meer gelegen — 300 Betten  
— 180 Zimmer, zum größten Teil mit Seeaussicht —  
Alle Zimmer fließendes warmes und kaltes Wasser  
Große Seeterrasse mit Hotelrestaurant und Bierstube  
Konferenzzimmer, Hotelbar, Grillroom und Kegelbahn

Ausgezeichnet geführte Küche — Halb- und Vollpension  
Erlesene Weine und Getränke — Diätverpflegung  
Spezial-Ausschank des weltbekannten Siechenbieres

In den Sommermonaten spielen internationale  
Tanz- und Schauorchester — Täglich Gastspiele  
prominenter Künstler von Bühne, Film und Rundfunk

In der Hotelbar spielt Lothar Röhrig mit seinem Partner

Telefon 501/502 ADAC-Vertragshotel Tel.-Adr.: Kaiserhof

Verlangen Sie unverbindliches Angebot und Hausprospekt

# HAUS IHNKEN

Damenpfad 14

Familienwohnungen mit und ohne Küche

Doppelzimmer - Einzelzimmer - Balkon - Seeaussicht

## Pension »Felicitas«

Tel. 271 / Damenpfad 15 / Postfach 138

Große, sonnige und bequem eingerichtete Zimmer mit Seeaussicht und Balk-ns. Teilweise fl. Wasser.

In unmittelbarer Nähe des Weststrandes

## Fremdenheim Kuhnsch

Damenpfad 17 Am Weststrand

empfiehlt seine Zimmer mit sehr guten Betten und guter Verpflegung

**Frau Hardy Hauser**

## Neunaber's Logierhaus Damenpfad 19

empfiehlt schöne, sonnige Familienwohnungen sowie Ein- und Zweibett-Zimmer z.T. mit Seeaussicht, Frühstück und Abendbrot im Hause.

Auf Wunsch Vollverpflegung



## Strandlogierhaus Bonno Eberhardt

Damenpfad 23

Herrliche, unbehinderte Seeaussicht - Direkt am Weststrand  
Schön eingerichtete Familienwohnungen mit Wohn-Balkon,  
Doppel- und Einzelzimmer mit fließd. Wasser, Erstkl. Betten,  
geschlossene Veranda. Solide Preise. - Vor- und Nachsaison  
Ermäßigung.

Bes.: **BONNO EBERHARDT**



## HAUS WEBER

Damenpfad 24

Telefon 544

Ein gepflegtes Fremdenheim direkt am Weststrand gelegen. Große sonnige Zimmer mit Seeaussicht und fließendem Wasser. Bad im Hause  
Solide Preise. - Vor- und Nachsaison Ermäßigung  
Bitte Hausprospekt anfordern!

## Pension Janssen

DAMENPFAD 18

## Haus Wessels

DAMENPFAD 16

**FERNRUF 192**

Direkt am Weststrand und in nächster Nähe des Wellenbades gelegen

Freundl., luftige Zimmer mit Seeaussicht

Große geschlossene Veranda

Balkon mit Blick auf den Weststrand

Anerkannt gute Küche

Bis 15. 7. und ab 1. 9. ermäßigte Preise

## Pension »Haus Franziska«

Friedrichstraße 1 Telefon 131

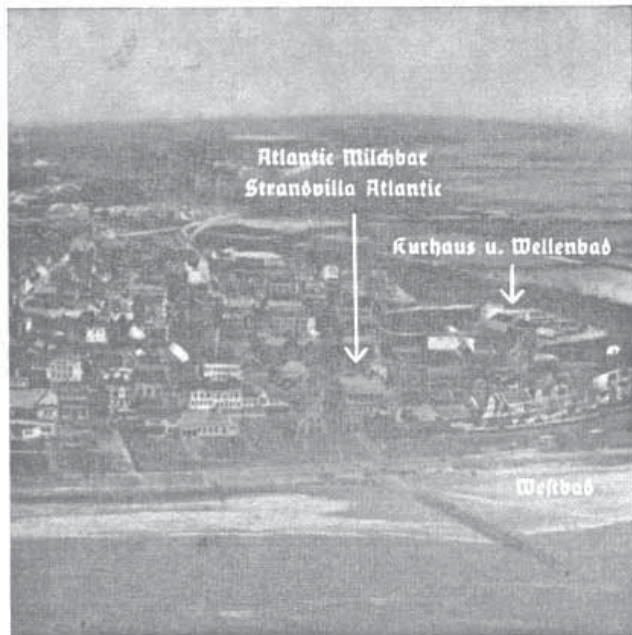
- 1 Minute vom Weststrand -

Freundliche, sonnige Zimmer

Anerkannt gute, bürgerliche Küche - Solide Preise

# PENSION STRANDVILLA

# ATLANTIC



Am Weststrand Ausgang Strandstraße  
Bes.: Joh. Campen — Fernruf 321

**Jeder Kurgast bekommt seinen  
Fensterplatz auf den Secterrassen**

Fließendes Wasser Bäder

**Einzel-, Doppel- u. Familienzimmer  
und Veranden in 3 Etagen — Keine Hinterzimmer**

Jahrzehnte bekannt durch naturgemäße,  
beste Verpflegung u. freundl. Bedienung

Volle Pension 9—15 DM.

Bis Mitte Juli u. ab 1. September mäßige Preise

Die künstlerisch gestaltete  
**Atlantic-Milchbar**  
bietet

**Atlantic** **Spezial**

gemixt aus: Weinbrand ... Klosterlikör ... Eidotter ...  
Schokolade ... Vanilleeis ... und Sahne

Ähnliche Mischungen und viele andere Getränke in  
nur bester Qualität und großer Auswahl

**Kaffee — Tee — Speise-Eis usw.**



# ATLANTIC Milch BAR

Strandstraße

## Pension Haus Kriegsmann

Inh.: E. Raß Friedrichstraße 7 Fernruf 315

Über 50 Jahre im Familienbesitz.

Die gutbürgerliche, altbekannte Pension.  
Strandnähe. Sonnige Zimmer mit fließendem Wasser.

Große moderne sonnige Speiseveranda.

Anerkannt gute Küche.

Vor- und Nachsaison bedeutend ermäßigte Preise.

Bitte, fordern Sie einen Hausprospekt an.

## PENSION IRMA

Friedrichstraße 21 Am Denkmal Fernruf 187

Bes. Frau Sophie Visser

Altbekannte Pension - Große moderne sonnige Zimmer  
Geschlossene Veranda - Gute, reichliche Verpflegung  
Fließendes Wasser warm und kalt - Hausprospekt anfordern

## »Villa Westend«

Friedrichstraße 40

Telefon 115

*Die Pension,  
in der man sich wohlfühlt!*

## Logierhaus Dodo Brauer

Gartenstraße 7 Fernruf 398

Vom 1. Mai bis 15. Oktober geöffnet

Mit und ohne Pension / Fließendes Wasser

## HAUS BRUNS

Georgstraße 3 Telefon 183

Schöne, ruhige Lage in der Nähe des  
Weststrandes und der Kurmittelhäuser

Gepflegte Räume / Mäßige Preise

## Haus Strüß

Halemstraße 6 / Telefon 189

Ganzjährig geöffnet

Fließendes Wasser warm und kalt / Zentralheizung  
Wohnungen mit Küche oder Zimmer mit Frühstück

## Pension

## Haus Delang

FRIEDRICHSTR. 11

TEL. 147

(Strandnähe)

- Altbekannt, gut und preiswert.
- Große sonnige Speiseveranda.
- Vorzügliche Verpflegung.
- Fließend Wasser / Zentralheizung.

Besitzerin: Gertrud Delang

## Einfamilienhaus zum Selbstwirtschaften

1 Wohnzimmer, 4 Schlafzimmer, Küche,  
fließendes Wasser, Bad, Veranda, 6-8 Betten

Marie Lindemann, Halemstraße 12a

## Pension „Haus Grimm“

Inh.: Frau Annette Hörmeyer

Gepfl. Zimmer, fließ. Wasser - Strandnähe

Gute Küche - solide Preise - individuelle Bedienung

## HAUS HILDEGARD BAKKER

1 1/2 Minuten vom Meer - Heinrichstraße 11

Besitzer: Heye Bakker

Freundl., luftige Zimmer, fließendes Wasser - Familien  
und Einzelpersonen - 15 Betten - mit Frühstück, evtl.  
Selbstwirtschaften in Vor- und Nachsaison - Küche  
Geschlossene Veranda - Aufenthaltsraum

## Willow Ilja

Fließendes Wasser - Bekannt gute Küche

Beste Referenzen - Mäßige Preise

2 Minuten vom Meer und den Tennisplätzen



PENSION

# VILLA QUISISANA

HALEMSTRASSE 10 — Eigentümerin: Frau Dir. E. Tödter

KULTIVIERTE RUHIGE PENSION

1 Minute vom Strand

20 Einzelzimmer — Zimmer mit Frühstück

Fließendes Wasser warm und kalt — Bäder — Zentralheizung — Veranda

Telegramm-Adresse: QUISISANA — TELEFON 258

## Haus Jakob Fröhlich

Janusstr. 4 Telefon 253

In nächster Nähe der Kuranlagen und Bäder

Fließend Wasser warm und kalt

Zimmer mit Frühstück und auf Wunsch Abendbrot

## Jakob Fröhlich

Janusstr. 4 Tel. 253

**Teeversand**

feinster

ostfries. Mischung

Nur lose, daher billig

Preis z. Zt. 1/2 kg 17,— DM

Bei Steuerermäßigung entspr. billiger

## Strandvilla »THERESE«

Kaiserstr. 4

Fernruf 239

Doppel- und Einzelzimmer mit Frühstück, auf Wunsch Abendbrot —

Unbehinderte Seeaussicht

Fließend Wasser warm u. kalt in allen Zimmern (Bad)

Geschlossene Seeterrasse

FERD. VOLLBRECHT

## Haus Rust

Knyphausenstraße 2

Bes.: Eugenie Rust

Nähe des Badestrandes. Empfiehlt freundliche, sonnige Zimmer von 2,50 DM bis 3,50 DM. tadellose Betten. Frühstück und Abendbrot im Hause Juni und September Küchenbenutzung

## Pension Gieseler

Knyphausenstraße 3

Inh.: M. Gieseler

Familien und Einzelpersonen finden freundliche Aufnahme

Gute und reifliche Verpflegung

Mäßige Preise

Gut und preiswert wohnen Sie im

**Fremdenheim**

**Haus „Herlyn“**

Knyphausenstr. 4

fließend Wasser, behagliche Zimmer, beste Verpflegung

## PENSION HEINEN

Langstraße 16

Volle Pension / Zimmer mit fließendem Wasser

Anerkannt gute Küche / Mittag- und Abendtisch



## Haus Meyerdrees

Janusstraße 3

Telefon 384

GANZJÄHRIG GEÖFFNET

Modernes, gepflegtes Haus mit fließendem Wasser warm und kalt und Zentralheizung in allen Räumen

Zentral gelegen, Nähe Kurhaus, Wellenschwimmbad, Kurmittelhaus und Strand

Anerkannt gute zeitgemäße Küche: Frischgemüse, Rohkost, Diät — Pauschalkuren

# Haus Margarete am Meer


Hotel - Pension

Direkt am Korbstrand und den Tennisplätzen

Unbehinderte Seeaussicht

Bes. Margarete Bakker

Kaiserstraße 2 / Fernruf 510



75 Meter von der  
Strandpromenade  
entfernt

*Das gepflegte Haus für Ihren Ferienaufenthalt!*

Bäder - Zentralheizung - Moderne Zimmer, sämtl. m. fließend. kalt. u. warm. Wasser - Zimmer m. Privatbad u. WC  
Behagliche Aufenthaltsräume    Erstklassige Verpflegung - Diätküche    Seeterrassen offen und geschlossen

Bitte Hausprospekt anfordern!

Frühjahrs- und Herbst-Kuren besonders preisgünstig

## HAUS ANHALT

Knyphausenstr. 18    Inh. M. Oertel    Telefon 521

Altrenommierte Pension in allernächster  
Nähe des Korb- und Badestrandes

Schöne große Zimmer mit Balkon und Seesicht

Fließendes Wasser warm und kalt

Anerkannt gute Küche

## Pension Sanssouci

Telegr.: Sanssouci

Knyphausenstraße 20

*Freie Lage — Seeaussicht*

*In nächster Nähe  
des Hauptbadestrandes*

*Fliessendes Wasser*

*Gute Küche*

## PENSION Rheingold

vorm. B. Fastenau  
Langestraße 17

Bekannt erstklassige Küche  
Zimmer mit voller Pension

Mittags- und Abendtisch auch für  
nicht im Hause wohnende Gäste

**Inhaberin: E. ROSS**

## Pension Plagge (neue Inhaberin: Gesine Grendel)

Langestr. 28

Ruf 495

Freundliche Doppelzimmer, teils fließ. Wasser,  
hausfrauliche Bewirtung, saubere Bedienung.  
Gut bürgerliche Küche zu mäßigen Preisen.

# See-Villa Miramar

*Direkt am Meer*

Besitzerin:  
ELFRIEDE WIEMERS  
Kaiserstraße 5

Telefon 526  
Telegramm-Adresse:  
MIRAMAR



Herrlich am Meer gelegen  
direkt gegenüber den Staatlichen  
Tennisplätzen u. der Strandpromenade  
3 Minuten vom Badestrand  
u. der Strandkorb-Kolonie  
Sämtliche Zimmer mit fließendem  
Warm- u. Kaltwasser  
Zentralheizung / Bad  
Sonnenlage

UNBEHINDERTE AUSSICHT AUF DAS MEER — — AUFENTHALTSRAUME

*Moderne offene und geschlossene Seeterrasse*

Anerkannt vorzügliche Küche / Diät / Frühjahrskuren / Herbst- und Winterkuren

Bitte Prospekt anfordern über Preise für volle Pension

Zivile Preise: Vor- und Nachsaison: Vollpension DM 8,— bis DM 10,—,  
Hochsaison DM 9,50 bis DM 16,—

Für längeren Aufenthalt und größere Familien  
besondere Vereinbarungen und Pauschalpreise

# Strandvilla

## HAUS *Jhnen*



KAISERSTRASSE 6 - FERNSPRECHER 208

SONNIGE, GERAUMIGE DOPPEL- U. EINBETTZIMMER  
UNBEHINDERTE HERRLICHE SEEAUSSICHT  
FLIESSEND WASSER — BAD

*Vollpension / Sonnige große Seeterrasse*

DIREKT

AN DER SEE,  
AN DER STRANDPROMENADE,  
AN DEN TENNISPLÄTZEN

ZEITGEMASSE PREISE

IN VOR- UND SPÄTSAISON PREISVERGÜNSTIGUNG  
HAUSPROSPEKT

# Strandvilla Eils

**Kaiserstraße 8**

Das gepflegte, moderne Haus  
mit Zentralheizung

Fließendes warmes und kaltes Wasser  
in sämtlichen Zimmern Bad

Sonnige, luftige, guteingerichtete  
Zimmer / Gemütl. Aufenthaltsräume



**Herrlich am Meer gelegen**

Für Frühjahrs- u. Herbstkuren besonders geeignet  
Unverbindliches Preisangebot mit Hausprospekt  
bitte anfordern Zeitgemäße Preise  
(Siehe Unterkunftsverzeichnis Seite 18)

**Fernruf 162**

Anerkannt vorzügliche Küche

Geschlossene moderne Seeterrasse

Strand, Tennisplätze und  
Grünanlagen vor dem Hause

Seeaussicht



# Das Haus an de Waterkant

Kaiserstraße 9

Leitung: Marie Luise Schlichthorst

Fernruf 129

DIE RUHIGE, VORNEHME PENSION



## Villa Nordsee

Knyphausenstr. 19 Gegenüb. Georgshöhe

**HERRLICHE SEEAUSSICHT!**

Ruhige Lage, nahe Dünen und Waldungen

**1 Minute vom Badestrand!**

Das Haus der gepflegten Behaglichkeit!

Mod. Zimmer, 20 Betten, individuelle Bedienung.

Voll- oder Teilpension, mäßige Preise.

Fließd. Wasser — Zentralheizung — Bad.

Bitte illustrierten Hausprospekt anfordern!

Telefon 275

Bes.: G. Feil

*Ein herrliches Erlebnis auf Nordsee*

Dazu gehört ein Ausflug zum

## Lüfflinen

Am Fuße desselben ein Restaurant und Café

Autobus-Verbindung seit 1928 — Siehe Fahrplan

## Am Lüfflinen im Loib

mit 4 Zimmern mit fließendem Wasser in der Nähe  
des schönsten Strandes von Europa

Garage

Telefon 467

Bes.: Theodor Warfsmann



## Villa Norderney

Knyphausenstr. 17  
Telefon 121

Bes. de Bloom Erben, Sophie Weber

Einzelzimmer sowie Familienwohnungen mit und ohne Pension

In allen Zimmern fließendes Wasser — In der Nähe des  
Hauptbadestrandes — Von fast allen Zimmern Seeausicht

## Jugendheim **Bauer**

In den Dünen      Nähe der See

**erwartet Ihre Anfrage!**

Gute Unterbringungsmöglichkeiten für Betriebe,  
Schulklassen, Verbände.      Mäßige Preise.  
Inh.: Hans Bauer

Pension

## „Fremdenheim Cornelius“

Luisenstraße 18      Ruf 175

In nächster Nähe des Badestrandes

Bekannt durch  
**erstklassige Küche** und **größte Sauberkeit**  
Freundl., luftige Zimmer mit fl. Wasser (z. T. mit  
Seeblick) und **guten Betten**  
Große, sonnige Speiseveranda und ein behaglich  
eingerichteter Aufenthaltsraum

Das Haus bietet seinen Gästen einen angenehmen Aufenthalt

## Privat-Pension Heuer

Maybachstr. 35 - Nähe Nordstrand

empfeilt modern eingerichtete Zimmer mit voller Pension  
Fließendes Wasser - Gute Betten      Frau Anna Heuer

Pension

## Haus Cäcilie

Knyphausenstr. 24      Telefon 561

empfeilt modern und behaglich  
eingerichtete Fremdenzimmer

Fließendes warmes und kaltes Wasser  
in allen Zimmern

Heizbarer Aufenthaltsraum

Geschlossene Veranda

Anerkannt reichl. u. sehr gute Verpflegung  
zu zeitgemäßen Preisen

Nähe des  
Hauptbadestrandes

Inh.: Wulfilo Ruckdäschel



## Haus **Jacobs**

Luisenstraße 10

Nähe Weststrand,  
Kurhaus,  
Wellenschwimmbad

Luftige Zimmer - Gute  
Betten - Fließ. Wasser  
Anerk. gute Verpflegung  
Große geschl. Terrasse

Solide Preise

## Logierhaus **Eduard Visser**

Luisenstraße 11

Wohnungen mit u. ohne Küche  
zum Selbstwirtschaften

Frühstück und Abendbrot  
auf Wunsch

Gute Betten  
Veranda und Balkons  
Nähe Strand

Bes.:

Frau Eduard Visser Ww.

## Meyer's Logierhaus

Marienstraße 12

Schönste, sonnige Südlage  
Freundliche, gepflegte Räume  
Frühstück und auf Wunsch  
Abendbrot im Hause

Mäßige Preise

Fordern Sie ausführliches  
Angebot

## Haus Knigge

Luisenstraße 14

Fernruf 546

Inh.: Karl-Friedrich Müller



Behagliche  
Fremdenpension  
in ruhiger, sonniger  
Lage.

In nächster Nähe  
des Strandes,  
der Kuranlagen  
und des Wellenbades.

Anerkannt gute  
Küche.

Fließend Wasser.

Pension

# Haus Inge

in nächster Nähe des Hauptbadestrandes  
und des Korbstrandes

bietet angenehmen Aufenthalt

mit bekannt vorzüglicher Verpflegung — Volle Pension  
Fließendes warmes und kaltes Wasser — Zentralheizung

Bes.: Emmy Peine, Knyphausenstraße 24a, Telefon 276

## DAS FREMDENHEIM HAUS SÜDBLICK

Marienstraße 7 — Telefon 407

Ganzjährig geöffnet, mit fließendem warmem  
und kaltem Wasser, Zentralheizung und sehr  
guten Betten, bekannt durch seine vorzüg-  
liche Küche, in schönster, sonniger Lage, be-  
sonders geeignet für Sommer- und Winter-  
kuren, empfiehlt sich seinen Gästen

Behagliche Aufenthaltsräume

Bes.: Frau M. Krug

FREMDENHEIM

## HAUS NORDSTERN

MOLTKESTRASSE 16

Freundliche, sonnige Zimmer mit fließ. Wasser  
warm u. kalt für Familien u. Einzelpersonen.  
Wohnung mit Küche zum Selbstwirtschaften.  
Geschlossene, sonnige Veranda  
1 Minute vom Nordstrand

Bes.: Frau Otto Köser

HAUS

# Columbus

SEEPENSION

KAISERSTRASSE 10 TELEFON 208



BESITZER: MEISTER  
FRÜHER OSTSEEBAD BANSIN

MODERNE SEETERRASSE  
mit großen Flügeltüren  
zum Meer — heizbar

DIREKT AN DER SEE

AN DEN TENNISPLATZEN  
AN DER STRANDPROMENADE  
ZIMMER MIT SEEAUSSICHT  
FL. WARM- UND KALTWASSER  
BEHAGLICHE AUFENTHALTSRÄUME

*Vollpension / Diät*

SONNIGE LAGE — LIEGESTÜHLE  
EIGENE LIEGEWIESE

*Herbst- und Winterkur*

SEEZIMMER  
MIT MODERNER GASHEIZUNG  
HERRLICHER  
UNBEHINDERTER SEEBLICK

HAUSPROSPEKT — ZEITGEMÄSSE PREISE

# RHEINISCHE KÜCHE

Telefon 412

Marienstraße 13



HOTEL PENSION

*Rheinische Küche*



Die schöne Veranda

Die Pension mit großer geschlossener Veranda im sonnigen Süden Norderneys

Sonnige, saubere u. gut eingerichtete Zimmer

Dazu eine vorzügliche Küche mit reichlicher Verpflegung

In nächster Nähe der Kuranlagen und des Strandes gelegen

Ganzjährig geöffnet

*Wer einmal bei uns war, kommt immer wieder!*

Hausprospekt anfordern!  
Für Frühjahrs-, Herbst- und Winter-Pauschalkuren besonders geeignet

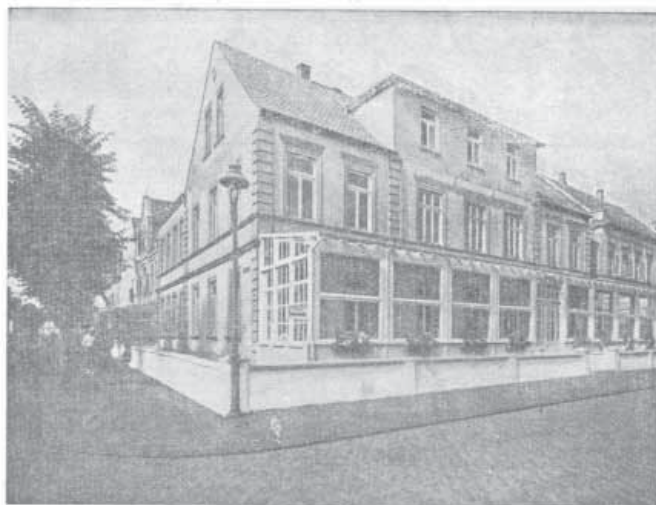
# Pension Seeschwalbe

Moltkestraße 10

Fernruf 435

Bes.: Frau Ella Köppe, geb. Meyer

Strandnähe - Modern u. behagl. eingerichtet. Fremdenzimmer mit fließ. Wasser warm u. kalt. Bad. Schöne geschl. Veranda. Anerkannt gute u. reichl. Verpflegung - Beste Empfehlungen



## PENSION

# HAUS ANTJE

Roonstraße 5

Fließendes Wasser — Zentralheizung

Verpflegung auch für Passanten

## Sonnige Etagenwohnung in Einfamilienhaus

1 Wohn- und 2-3 Schlafzimmer mit eigener Küche zum Selbstwirtschafte. Fließendes Wasser, Bad, geschlossene Veranda. Nähe Nordbadestrand.

D. Gerrelts, Schulzenstraße 28, Telefon 155

## Logierhaus Heeren, Schulzenstr. 42

Eine Minute vom Korb- und Badestrand  
Angenehme Familienwohnung und Einzelzimmer mit fl. Wasser. Ruhige Lage. Frühstück und Abendbrot auf Wunsch. Küchenbenutzung. Geschl. Veranda sowie Balkon. Juni und September ermäßigte Preise.

## Fremdenheim Haus Seeblick

Viktoriastr. 4

Fernsprecher 414

Ruhige, sonnige Lage am Strande, 1 Minute vom Kurhause, Warmbadehause und Wellenschwimmbad entfernt. Luftige, sonnige Zimmer mit Balkonen und Seeausicht. Geschlossene Veranda. Zimmer mit und ohne Verpflegung. Fließendes warmes und kaltes Wasser. Angemessene Preise. Im Frühjahr und Herbst Preisermäßigung.

Frau Selma Hardt

Logierhaus

## Christian Strüp

Viktoriastr. 6, Fernruf 186

Freie Seeausicht  
Am Weststrand gelegen

Sonnige Lage / Nähe des Kurhauses u. des Warmbadehauses sowie des Wellenschwimmbades  
2 Balkonwohnungen, fließendes Wasser, Bad, Wohnungen mit Küche zum Selbstwirtschafte

Glasveranda

Näheres auf Anfrage

Fremdenpension

Willi Enggfürst  
und

*„Offiziellste  
Famstübchen“*

Zimmer mit und ohne Vollpension. Beste Seeausicht, große Veranda.

Direkt am Weststrand gelegen



## Strandvilla LÜHRS, Frau M. Visser



Viktorstr. 7, Tel. 197

Direkt am  
Weststrand und an  
den Kuranlagen

Unbehinderte See-  
aussicht, sonnige,  
ruhigste Lage. Gut  
eingericht. Zimmer,  
a. Küchenwohnung

Veranda, Balkon,  
fließ. Wasser, Bad

Beste Referenzen

Seit 1908

## Pension Visser

Winterstraße 25

Fernruf 470

Ganzjährig geöffnet — Zentralheizung  
Fließend Wasser warm und kalt  
Beste Verpflegung bei mäßigen Preisen

3 Minuten vom Korb- und Badestrand

## Strandpension Fiedler

Viktoriastraße 2

Fernruf 471

Ruhige sonnige Lage. Direkt am Kurhaus,  
den Warmbadehäusern u. Seewasser-Wellen-  
schwimmbad gelegen. Fließendes Wasser.  
Geschlossene Veranda und Balkons.  
Herrlicher Blick auf das Meer.  
Zimmer mit und ohne Pension.

## Modernes Einfamilienwohnhaus

Winterstr. 24 Garage Parkplatz Fernruf 173

Mit Küche, geschl. Veranda, fließ. Wasser warm und  
kalt, Schlaffaffila-Betten, Daunendecken. 7-9 Betten.  
Garten. Bad. 4 Minuten vom Korb- und Badestrand.

**Herm. Boomgaarden**

## Haus Hillrich Jacobs

Wilhelmstr. 8 — Ruf 128

Nähe Weststrand und Kurhaus, Familienwohnungen,  
Frühstück u. Abendbrot im Hause, Küchenbenutzung.

## Neu am Weststrand

unmittelbar am Meer

## Strandvilla Fresena

ein behaglich eingerichtetes Haus  
mit allem Komfort

Eigene Liegewiese  
und Sonnenterrasse  
am Meer

Persönliche Betreuung aller Gäste

**Frau Mimi Förste**

Viktoriastraße 13

Ruf 126



## Fremdenheim Haus Eberhardt

Wilhelmstraße 11

Telefon 498

In allernächster Nähe des Weststrandes,  
des Kurhauses u. Wellenschwimmbades

Große geschlossene Veranda Fließendes Wasser

# Central-Café

Gegenüber dem Kurhaus  
und am Wellenschwimmbad

Bekannt  
durch erstklassige Konditorei-Erzeugnisse

---

Außerdem empfehlen wir Ihnen unser

## Haus Ursula

In nächster Nähe aller Kuranlagen  
Doppel- und Einzelzimmer mit Frühstück

Besuchen Sie die

## Milch-BAR

Direkt an den Tennisplätzen

Inh.: Focke Albers

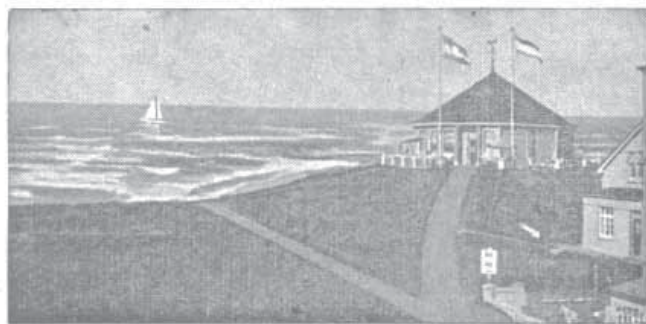
## Milch-Mischgetränke

Eis — Eis-Spezialitäten

Kaffee — Kuchen

## Historische Marienhöhe

Stiftung der Königin Marie von Hannover  
Ernst Radtke Wwe. — Am Weststrand



## Konditorei und Café

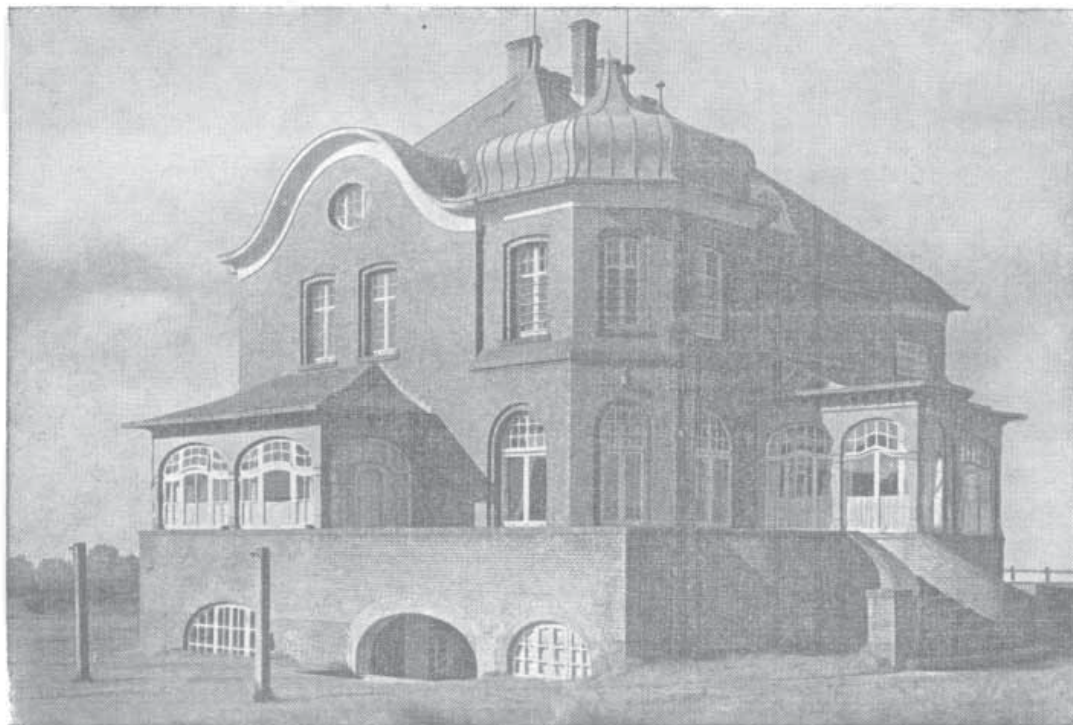
bekannt durch ihre Qualitätserzeugnisse



**Konditorei und Kaffee Fröhle**  
besucht jeder Kurgast gerne am Tage wie am Abend

PRIVAT-KINDERERHOLUNGSHEIM

# Villa Dünenerose SEIT 1925



Das dem Badestrande am nächsten gelegene Privatheim inmitten eines eigenen Dünengeländes. Erstklassig eingerichtet für 45 Kinder von 4-14 Jahren. Ärztliche Leitung, staatl. gepr. Kinderschwestern bzw. Kindergärtnerinnen. Gewissenhafte individuelle Betreuung in kleinen Gruppen. Reichliche Verpflegung (auf Verordnung Diät). Hausprospekt zu Diensten.

**Martin und Schwester Martha Leutert**

Tannenstraße 11-13 / Telefon 203 / Telegr.-Adr.: Dünenerose

Ober 25 Jahre  
SCHARNOW



REISEN

# Scharnow-Reisen

nach **Norderney**

auch im Sommer 1953 wieder ein herrliches Erlebnis!

## Der URLAUBS-EXPRESS,

ein **neuer** Ferien-Polsterzug, bietet bequemes Reisen mit Kurswagen, Platzkarten, Speisewagen, Reise-Service.

**schnell . . . .**

**bequem . . . .**

**preiswert . . . .**

**Ab Ende  
Mai  
bis Mitte  
September**

**Jeden Sonnabend abend direkt ab:** a) Stuttgart

b) München, Augsburg

**Jeden Sonntag früh ab:** a) Mühlacker, Mannheim, Frankfurt, Mainz, Koblenz, Bonn, Köln, Düsseldorf, Duisburg, Oberhausen, Essen-Altenessen, Gelsenkirchen, Wanne-Eickel, Herne, Dortmund, Hamm, Münster, Rheine.

b) Würzburg, Gemünden, Fulda, Hersfeld, Bebra, Göttingen, Kreiensen, Hannover, Bremen, Oldenburg

**Für An- und Abfahrt bis zu 200 km nach und von den Sonderzugstationen 50 Prozent Fahrpreisermäßigung!**

Zu allen Abfahrten können 1, 2, 3 und mehrwöchige Reisen gebucht werden.

### **Achtung!**

Verlangen Sie den in Kürze erscheinenden **Sonderprospekt** über die **ganz besonders preisermäßigten Werbefahrten** im Juni und September!

Ausführl. Prospekt für SCHARNOW-Reisen erhalten Sie

**in Ihrem Reisebüro**  
oder direkt beim Veranstalter



**Reisebüro Scharnow**  
Bremen, Baumwollbörse



Verlangen Sie ausdrücklich SCHARNOW-REISEN (mit dem Silberschlüssel)

**TOUROPA-**  
*Reisen mit dem*



## **TOUROPA-EXPRESS** *NACH NORDERNEY*

bieten:

Größte Bequemlichkeit in modernen, gepolsterten Zügen

\*

Ein Höchstmaß an Reisekomfort

\*

Beste Unterkünfte in gepflegten Hotels, Pensionen und Privathäusern

Verlangen Sie bitte in Ihrem Reisebüro den TOUROPA-Ferienführer 1953 mit dem Schmetterling

### **Villa Inenburg**

2 Minuten vom Hauptbadestrand und Tannenwald  
Ganzjährig geöffnet — Fließendes Wasser  
Zentralheizung / Bad / Balkon / Telefon  
Zimmer mit oder ohne Vollpension

Inh.: Frau A. Hellmerichs

### **„NITAG“-TANKSTELLE**

Reparatur-Werkstatt, Wagenpflege, Parkplatz.  
An der Omnibus-Haltestelle.

**Johann de Vries.**  
Nordseebad Norderney, Telefon 437

### **Schifflein Sausewind**

**Privat-Kinder-Erholungsheim**

für Ärztlich geleitete Nordseekuren und glückselige Ferienwochen  
Norderney, Gartenstr. 44, Tel. 580 - Leiterin Frau Hanna Jähnichen

Sommer- u. Winterkuren — nur etwa 20 Plätze — kein Massenbetrieb — Seeschwülbechengruppe (unsere Kleinen, denen wir ein besonders warmumhütetes Nestlein bereiten) u. Gruppe der Seeräuber (unsere Größeren) — viel Spaß — wir füttern auch tüchtig u. es schmeckt so gut — Jedes Kind kommt zu seinem Rechte — Mutti braucht keine Angst zu haben

Viele u. prächtige Erfolge Prospekt auf Wunsch

### **Haushaltungsschule der Stadt Norderney mit Internat**

In einem gut und neuzeitlich eingerichteten Gebäude wird jungen Mädchen eine gründliche hauswirtschaftl. Ausbildung, ein angenehmer Aufenthalt u. Erholung im gesunden Nordseeklima geboten. Dauer der Ausbildung 1 Jahr. Staatliche Abschlußprüfung.

Nähere Auskunft durch den Direktor der beruflich bildenden Schulen der Stadt Norderney, Telefon 465

### **Privat-Kinderheim HAUS „FORTUNA“**

Viktoriastraße 8 Telefon 127

Ärztl. Leitung: Dr. med. O. Weisbrodt

Leiterin: Schwester Annemarie Pauls

Geöffnet vom 1. April bis zum 31. Oktober

Direkt am Weststrand gelegen  
Hausprospekt

# Reitinstitut de Bloom

INH.: W. TUCK  
Telefon 515



Verleih erstklassiger Reitpferde  
zu herrlichen Ausritten  
zwischen Dünen und See

Unterrichts-Ausritte  
für Anfänger und Kinder

Einzelboxen für Pensionspferde



Führungen in das  
Wattengebiet  
mit objektiven  
Erklärungen

Treffpunkt  
— wie immer —  
am Wasserturm

Seilerstraße 4  
Ruf 450 u. 305

## Wattführer Hinnerk Claussen

Seit Jahrzehnten behördlich zugelassen

## PENSION

# Haus Rheinland

Bismarckstraße 5  
(Strandnähe)

Telefon 433

### *Für beste Unterkunft und Verpflegung*

bürgt der Ruf des von mir seit vielen  
Jahren geführten Hauses in jeder Weise.

Behagliche, sonnige, gut eingerichtete Räume, gute  
Betten, fließ. Wasser, bieten angenehmen Aufenthalt.

Peinlichste Sauberkeit

Sonnige, neuzeitlich eingerichtete Terrasse

Weitere Einzelheiten durch Hausprospekt

LEITUNG: FRAU BETTY STÖCKER

Immer wieder überall:  
**WATTFÜHRER**

# „HERMÄNNCHEN“

GRÜNDER DER NORDERNEYER WATTENWANDERUNGEN

Bekannt durch Presse und Funk

Wattenwanderungen — Fremdenführungen — Vorträge  
Raritätenschau — Sammlungen — Lichtbildvorträge

Norderney, Langestraße 24, Ruf 390