

*Nordseeheilbad*

**NORDERNEY**

**NIEDERSÄCHSISCHES STAATSBAD**

---



HEILBAD FÜR  
LUFTWEGE  
NERVEN  
REKONVALESCENZ  
ABHÄRTUNG



**WOHNUNGSANZEIGER**

UND WISSENSWERTES FÜR DIE KURZEIT

**1952**

# Ältestes Nordseebad von erlesener Kultur

Nicht ohne Grund war es ein Arzt, der Norderneys wohltuende Kräfte zur Tat werden ließ und im Jahre 1797 seine Gründung als »Seebadeanstalt« bewirkte; 152 Jahre später, 1949, erfolgte die offizielle Anerkennung zum HEILBAD, die auf der wissenschaftlich fundierten Erkenntnis seiner wirksamen Kräfte fußt, denn noch immer ist das Naturell der Landschaft im Zusammenwirken mit den neuesten medizinischen Errungenschaften und zusätzlichen Kurmitteln der beste Gesundbrunnen.

Unter den Nordseebädern hatte Norderney damit als erstes den entscheidenden Schritt getan. Damals zählte die Fischerinsel 563 Einwohner in 100 Häusern; 52 Witwen waren dabei, deren Männer das Meer ver-



Durch das Watt.

schlungen hatte. Schon nach den napoleonischen Feldzügen setzte ein starker Fremdenverkehr ein, und Heinrich Heine zählte in den Jahren 1825, 1826 und 1827 zu den berühmten Gästen. Der frischgebackene Dr. jur. aus Göttingen schrieb hier den ersten und zweiten Zyklus seiner »Die Nordsee« betitelten Gedichte und als »Dritten Teil der Nordsee« eine Prosa-Schilderung des Lebens auf »Norderney«. Von dem damaligen Badeleben berichtet der Dichter, daß die »Badekutschen, die Droschken der Nordsee, hier nur bis ans Meer geschoben werden, und daß diese Kutschen aus viereckigen Holzgestellen bestehen, die mit steifem Leinen überzogen sind«.

Er preist die Insulaner als ein Volk mit dem »Talent der Freiheit«. Wilhelm von Humboldt hatte wenige Jahre vorher körperlich »das Gefühl allgemeiner Belebung bekommen«. Der blinde hannoversche König Georg V. erkor sich Norderney für 30 Jahre, von 1836 bis 1866, zur Sommerresidenz und legte damit den Grundstock zum Weltbad, das viele erlauchte Gäste wie Bismarck, Devrient, Henriette Sonntag, die schwedische Nachtigall Jenny Lind, Theodor Fontane u. a. aufsuchten.

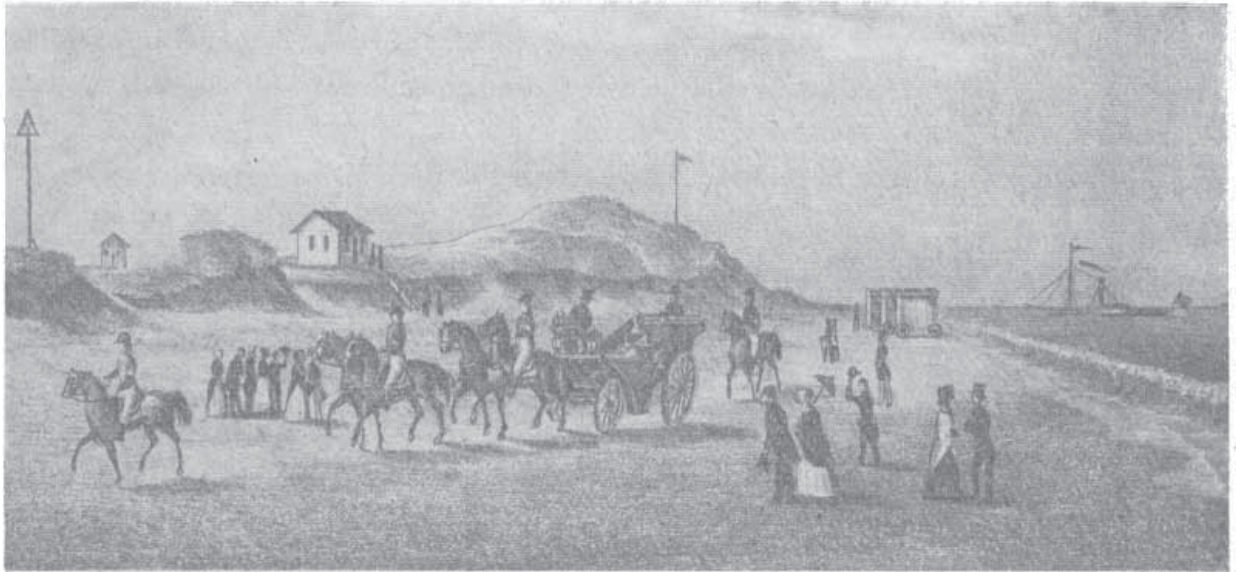
Als im Jahre 1900 Reichskanzler Fürst von Bülow dem Bade seinen ersten Besuch machte — er blieb bis zum Ausbruch des ersten Weltkrieges ständiger Gast —, hatte die Insel durch repräsentative Bauten bereits seit längerer Zeit im Kern des Ortsteiles städtischen Charakter angenommen. Sie zählte rund 4000 Einwohner (heute sind es 8000). Als erstes Inselbad hatte Norderney schon 1887-88 Kanalisation



Ankunft der Gäste vor hundert Jahren

und Wasserleitung erhalten, und das Seebad erlangte dadurch vor allem in hygienischer Beziehung den Vorrang vor allen in- und ausländischen Seebädern. Diese glänzende Entwicklung setzte sich fort bis zum Beginn des ersten Weltkrieges. Bereits um diese Zeit genossen die Kur- und Symphoniekonzerte des Kurorchesters hohes Ansehen, eine Tradition, die Norderney heute in überaus würdiger Weise weiterführt.

Wenn er nicht seinen eigenen Reisewagen benutzt hätte, würde sich Wilhelm von Humboldt anno 1832 noch an die folgenden Reisevorschriften habe halten müssen: »Sie reisen am besten mit dem auf dem Rhein fahrenden Dampfschiff nach Rotterdam, von dort nach Amsterdam zu Lande. Von Amsterdam fährt dreimal wöchentlich ein Dampfer über den Zuidersee nach Harlingen, von wo man täglich durch Wagen oder Zugschiffe (Treckschuiten) nach Groningen oder Delfzyl fahren kann, von hier fahren täglich Schiffe nach Emden, von da gelangt man zu Wagen nach Norden oder Norddeich . . .« Und dann blieb noch der Rest einer beschwerlichen Fahrt durch das Watt nach Norderney . . . .



Strandspazierfahrt  
vor 100 Jahren

Diese zwar romantischen, aber doch recht unbequemen Zeiten sind längst vorüber. Jetzt besteht sommers über eine nach festem Fahrplan eingerichtete sechsmalige Hin- und Rückverbindung durch die elegant eingerichteten »Frisia«-Bäderdampfer, die den Gast in 45 Minuten Fahrzeit von Norddeich nach der Insel bringen. Im Winter verkehren die Dampfer dreimal täglich hin und zurück.

Norderneys Tradition hält mit dem technischen Zeitalter Schritt, ohne das Idyll eines in aller Form erhol- und heilsamen Eilandes auch nur im geringsten anzutasten: seine hervorragenden Kurmitteleinrichtungen, z. B. das für Europa einzigartige Wellenschwimmbad, prädestinieren es für eine Inanspruchnahme zu jeder Jahreszeit. Das besonders Anziehende für Norderney hat ein Gast 1950 recht einprägsam in die folgenden Worte gefaßt: »Gerade auf Norderney liegen das Herbe und das Milde dicht beieinander, und das gibt seiner Schönheit seinen besonderen Reiz. Ich denke dabei an die herrlichen Grünanlagen, an den für eine Insel noch immerhin ausgedehnten Laub- und Nadelwald. Die klare Luft bekommt dadurch ihre Würze, und der Salzatem hat ein ganz besonderes Aroma, wie man ihn in dieser exklusiven Dosierung und angenehmen Frische wohl kaum ein zweites Mal auf einer Nordseeinsel verspürt.«

# Norderney als Heilbad

Die Grundlage der ganzjährigen Heilerfolge Norderneys bilden

## die natürlichen Heil- und Kurmittel:

Das Nordseeklima, in der Stärke seiner Einwirkung abstuftbar von der strandnahen Zone zum Aufenthalt im geschützten Dünenal, im Kurpark und in den ausgedehnten Laub- und Nadelwäldern der Südseite.



Das Meerwasser, eine natürliche Lösung zahlreicher lebenswichtiger Mineralien und Spurenstoffe, in seinen verschiedenen Anwendungsformen als kaltes und warmes Seebad, zur Inhalation und zur Meerwasser-Trinkkur.

Der Meeresschlack, aus jahrhundertealten mineralischen und organischen Ablagerungen des Meeres entstanden, bekannt durch die beliebten Wattenswanderungen, als Vollbad und Packungen altbewährtes Mittel der Wärmebehandlung.

Allgemein kann gesagt werden, daß durch den rechten Gebrauch dieser als **starke Lebensreize wirkenden Kurmittel** eine **Kräftigung und Abhärtung**, eine **Steigerung aller Organfunktionen**, eine **Hebung des Stoffwechsels** und eine **allgemeine Umstimmung** erzielt wird. In ihrer kräftigsten, harmonisch abgestimmten Vereinigung, dem sommerlichen Freiluft- und Badeleben am Strande und in der Meeresbrandung — Ziel der Sehnsucht Zehntausender von Erholungsuchenden — fordern sie vom Organismus ein hohes Maß von normaler Reaktionsfähigkeit, die von dem Geschwächten und Überempfindlichen erst allmählich durch ihre wahlweise und kurgemäße Anwendung erreicht werden soll.

Die **Besonderheit** der stetig bewegten **Meeresluft** mit ihrer würzigen Frische, großen Reinheit und den während eines großen Teiles des Jahres sehr ausgeglichenen Temperaturen bringt den Luftwegen eine ausgesprochene Schonung. Beimengungen von Bestandteilen des Meerwassers in Form von Tröpfchen, Salzkristallen und Gasen entfalten ihre Heilwirkung auf den entzündlich gereizten Schleimhäuten. Ihre Armut an Stauben, Verunreinigungen und Reizstoffen läßt die Neigung zu Überempfindlichkeitsreaktionen an Haut und Schleimhäuten zur Ruhe kommen.

Das Erlebnis der unverfälschbaren, großartigen Natur, der »Insel im Meer«, im Verein mit einem gepflegten Kurtag fördert die nervöse Entspannung, den harmonischen inneren Ausgleich des bis an die Grenze des Krankseins überlasteten Arbeitsmenschen unserer Tage.

Aus den Grundwirkungen der natürlichen Heilkräfte ergaben sich, ständig überprüft in langer ärztlicher Erfahrung und Forschung,

## die Heilanzeigen:

**Leistungsminderung des Organismus** (Wachstums- und Entwicklungsstörungen, Abnutzungs- und Erschöpfungszustände, Unterernährungsfolgen, Rekonvaleszenz nach Infekten, Operation und Blutverlust, Blutarmut).

**Chronische Katarrhe der Luftwege — Bronchialasthma.**

**Neigung zu Überempfindlichkeitsreaktionen** (vegetativ-nervöse Funktionsstörungen an Herz, Kreislauf und Verdauungsorganen, allergische Erkrankungen der Haut und Schleimhäute, Heufieber, Ekzeme, Drüenschwellungen der Kinder).

**Drüsenstörungen** (Schilddrüsenunterfunktion, Fettsucht) — **Rachitis.**

Drüsen-, Knochen- und Gelenktuberkulose bei Kindern zur Behandlung im Seehospiz »Kaiserin Friedrich«.

Als Begleitkrankheiten können vor allem in der warmen Jahreszeit behandelt werden: **chronisch-rheumatische Erkrankungen der Gelenke und der Wirbelsäule, chronische Nervenentzündungen.**



Nicht nach Norderney gehören alle akuten Erkrankungen, schwere organische Herz- und Kreislaferkrankungen, alle Erkrankungen der Nieren und Harnwege, stärkere Grade der Basedow'schen Krankheit, Lungentuberkulose, sonstige schwere Krankheit mit darniederliegender Reaktionsfähigkeit des Organismus.

## Besondere Einrichtungen

ermöglichen die Ausnutzung der natürlichen Heilkräfte auch außerhalb der sommerlichen Badezeit in **Frühjahrs-, Herbst- und Winterkurzeiten:**



die breite, 5 km lange **Strandpromenade**,  
das **Seewasser-Wellenschwimmbad** (22<sup>0</sup> C Meerwasser-Temperatur),  
das **Kurmittelhaus** mit

warmen Meerwasser-Sole-Bädern, Sprudel-Bädern,  
Meerwasser-Inhalationen, pneumatischen Inhalationen,  
Schlickanwendungen (Vollbäder und Packungen),  
finnischer Sauna mit Meerwasserdusche,  
Massagen, Heilmassage, Heilgymnastik,  
Kurgetränk-Ausgabe.

Zahlreiche private und soziale Kinder-Kurheime stehen ganzjährig zur Verfügung. Die Kinderheilstätte Seehospiz »Kaiserin Friedrich« dient als geschlossene klinische Anstalt der Gesundung schwerer und schwerster Fälle.

Ein modernes Städtisches Krankenhaus entspricht allen Anforderungen.

Die Kurverwaltung bietet ihren Gästen regelmäßig folgende Veranstaltungen:

## Täglich vor- und nachmittags **Kur=Konzerte**

Im Kurhaus: Sinfonie=Konzerte  
Philharmonische Konzerte  
Kammermusik=Abende mit namhaften Solisten  
Volkstümliche Konzerte und friesische Heimatabende  
Reunions, Gesellschafts= und Bunte Abende

Im Kurtheater: Schauspiel= und Operetten=Aufführungen. Gastspiele der Ostfriesischen Landesbühne

Täglich Lichtspiel=Aufführungen in zwei Lichtspiel=Häusern

Weitere Veranstaltungen wie

Tanzturniere, Modeschauen, Varieté und Kabarett  
in den verschiedenen Vergnügungslokalen werden laufend an den Anschlagssäulen  
und im »Norderneyer Badekurier« bekanntgegeben.

## Wissenswertes

Die **Strandbäder** sind täglich geöffnet. Badezeiten werden durch Aushang bekanntgegeben. Die verehrten Gäste werden darauf hingewiesen, daß nur innerhalb der festgesetzten Badezeiten an den von der Kurverwaltung überwachten und durch rote Fahnen abgesteckten Badeplätzen gebadet werden darf. An anderen Stellen und außerhalb der Badezeiten ist das Baden verboten. Die Kurverwaltung muß jede Haftung bei irgendwelchen Unfällen ablehnen.



**Sicherheitsdienst.** In den Badeanlagen erfolgt das Baden unter Aufsicht erfahrener Schwimmeister und Wärter und ist daher ohne Gefahr. Die Sicherheit der Kurgäste erfordert es allerdings, daß diese den Anordnungen der Badewärter unbedingt Folge leisten. Ertönt das Alarmzeichen — drei Hornrufe —, dann müssen sämtliche Badenden das Wasser unverzüglich verlassen,

so daß die Rettungsaktion ungehindert durchgeführt werden kann. Eine Beteiligung an den Rettungsmaßnahmen seitens der Gäste ist in keinem Falle erforderlich, da geschulte Rettungsmannschaften zur Verfügung stehen. Für etwaige Unfälle ist eine Rettungsstation mit ausgebildetem Sanitätspersonal am Strande jederzeit einsatzbereit.

Die Verbindung zum Ostbadestrand „Weiße Düne“ wird mit Omnibussen durchgeführt.

In mehreren Verleihgeschäften werden Fahrräder bereitgehalten.

Die Lese- und Schreibzimmer sind täglich geöffnet. Auslage der neuesten Zeitungen und Zeitschriften.

Das **Heimtmuseum** (Altes Fischerhaus) im Argonnerwäldchen am Weststrand ist täglich von 10 bis 12 Uhr und 15 bis 18 Uhr geöffnet.



Im Heimatmuseum



Wattenwanderung

Das Zelten auf der Insel ist nur Jugendlichen bis zu 20 Jahren gestattet und bedarf einer ausdrücklichen Genehmigung, die nur in beschränkter Zahl erteilt wird. Anträge sind zu richten an den Herrn Regierungspräsidenten — Bezirksjugendpfleger — in Aurich.

Wattenwanderungen können täglich unter kundiger Führung unternommen werden. Durch sie lernen unsere Gäste die interessanten Eigenheiten der Insel kennen:

Die Dünen mit ihrem typischen Pflanzenkleid, den Strand mit seinem bunten Antreibsel, die Lebewelt in der Gezeitenzone auf dem Watt, die Seevögel in ihren Eigenarten und nicht zuletzt manch Interessantes aus dem Leben der Wassertiere.

Für die Körperschulung finden täglich am Strande Gymnastikstunden unter Leitung von Fachkräften statt.

Für Sportfreunde ist auf Norderney Gelegenheit, fast alle Sportarten auszuüben.

In der Saison 1952 finden folgende Sportveranstaltungen statt:

22. Juni: Interne Regatta, Start 15.30 Uhr; 27. Juli: Seeregatta vor Norderney Start 9.30 Uhr; 31. August: Offene Regatta, Start 10.00 Uhr.

Segel- und Motorbootfahrten in See und zu den Nachbarinseln sowie zu der bekannten Vogelkolonie Memmert (Naturschutzpark) werden täglich durchgeführt. Ausflüge mit Dampfern nach Helgoland und Holland.

Die unmittelbar zwischen der Strandpromenade und der Kaiserstraße herrlich gelegenen Meisterschafts-Tennisplätze bieten während der Kurzeit ausgezeichnete Gelegenheit zur Ausübung des Tennissports. — Allgemeine Bäderturniere finden statt vom 17. bis 20. Juli und vom 21. bis 24. August 1952.

Eine große Sporthalle für Hallentennis und eine Tischtennis-Halle stehen zur Verfügung. Der herrlich gelegene Dünengolfplatz erfreut sich bei den Golfspielern großer Beliebtheit.

Die Norderneyer Reitinstitute bieten Ihnen das Erlebnis, am ausgedehnten Strand und durch die Dünen zu reiten. Das Reiten in den Dünen ist jedoch nur auf den vorhandenen Wegen und Pfaden gestattet. Für Kinder Pony- und Eselreiten am Strande.

Original-Ausschank von Biomaris-Hochsee-Tiefenwasser in der Trinkhalle am Kurplatz. Die Erfahrung hat gelehrt, das Meerwasser durch seinen natürlichen Mineralgehalt oft einen überaus glücklichen Einfluß auf die verschiedensten Organe ausübt, und so deren Funktionen wirksam anregt und Störungen beseitigt. Tausende und Abertausende verdanken ihre wiedergewonnene Gesundheit den Heilkräften des Meeres. Die Trinkkur wird jedem Kurgast empfohlen.



## Schon die Antike

kannte die heilende Kraft des Meeres und die griechischen Ärzte gaben Meerwasser gegen viele Krankheiten. Die Heilkunde der Neuzeit hat die ärztliche Weisheit des Altertums auf das glänzendste bestätigt und die innerliche Anwendung des Meerwassers als Trinkkur gewinnt eine immer größere Bedeutung in der Behandlung von Verdauungsstörungen, Hautkrankheiten, Schwächezuständen, ferner bei hormonalen und Stoffwechsel-Störungen, Nierenleiden und zahlreichen anderen Krankheiten. Die darmregulierende und entschlackende, sowie seelisch belebende Wirkung der Meerwasser-Trinkkur kennzeichnen diese außerdem als ein Verjüngungsmittel ersten Ranges. Meerwasser steht in hygienisch vollkommener Form als BIOMARIS-Meerestiefwasser zur Verfügung.



Verlangen Sie Druckschriften von der  
BIOMARIS GmbH., Abt. No., Bremen, Postfach 221

# Ausflüge und Spaziergänge auf Norderney

Ein besonders abwechslungsreicher Spaziergang führt Sie vom Kurhaus als Ausgangspunkt durch das Argonnerwäldchen, in dem Sie das sehenswerte Heimatmuseum finden, zum Weststrand. Von dort wandern Sie auf der breiten 5 km langen Uferpromenade unmittelbar am Meer entlang, an der Segelbühne und der Marienhöhe



vorbei zur Kaiserstraße, der Hauptpromenade mit ihren ausgedehnten Rasenflächen und Tennisplätzen. An die Kaiserstraße schließt sich das Nordbad und am Ende seiner Badehallen der Korbstrand an. Der weitere immer breiter werdende Strand zieht sich bis zum Ende der etwa 16 km langen Insel hin. Schon hinter dem Nordstrand biegen Sie vielleicht rechts ein in den nur durch eine Dünenkette vom Meer getrennten neuen Kurpark, unseren Nadelwald. In nur 10 Minuten erreichen Sie die Meierei und können nun zurück entweder den ebenen Weg über die Fahrstraße wählen, im Schutze der Norddünen, oder noch windgeschützter durch den südlichen Teil des Kurparks vorbei am Kap, dem alten See- und Wahrzeichen der Stadt Norderney, zum Wasserturm. Dieser bietet Ihnen einen wundervollen Fernblick. Weiter gehen Sie zur Napoleonschanze, die uns an die Besetzung der Insel durch die Franzosen vor rund 150 Jahren — also an die Zeit der Kontinentalsperre — erinnert. Besonders reizvoll wird nun Ihr Weg durch

die Anlagen am Schwanenteich und den auf unseren Inseln nur hier anzutreffenden Laubwald zurück zum Kurhaus.

Als Längsverbindung auf der Insel dient der Karl-Rieger-Weg, der die Meierei mit dem einzigen und darum für die Freunde dieses Sportes besonders interessanten Dünen-Golfplatz Deutschlands und dem Leuchtturm verbindet. Sollten Sie ermüdet sein, erwarten Sie an allen drei Punkten gepflegte Restaurationen. Der Leuchtturm, ein bevorzugtes Ausflugsziel — wie reizvoll wäre für Sie vielleicht eine Wagenfahrt dorthin? — bietet Ihnen einen unvergeßlichen Rundblick über die Weite des Meeres und zu den Nachbarinseln.

Der gleiche Weg führt Sie auch auf der im vorigen Jahre ausgebauten und bequem zu gehenden Betonstraße durch reizvolle Dünenlandschaften an den jetzt neu erschlossenen Ostbadestrand der „Weißen Düne“, zu dem auch eine regelmäßige Omnibusverbindung besteht. Durch seine breite und endlose Ausdehnung wird dieser neue Strand unseren Sommergästen immer wieder zum überraschenden Erlebnis.

Außer den immer reizvollen Spaziergängen auf der Strandpromenade finden Sie viel Abwechslung in den über 200 Morgen großen

**Laub- und Nadelwäldern.**





## Die Verwaltung des Bades

- Kurverwaltung.** Kurdirektor Hans Ludwig Eckert, Sprechstunden täglich von 11–12 Uhr, außer sonntags. — Fernsprecher 212 u. 213, nach Dienstschluß 213. Kassenstunden im Verwaltungsgebäude am Kurhaus 9–12 Uhr.
- Kurkarten-Ausgabe und Meldestelle** für Kurgäste im Logierhaus Bazar, Am Kurplatz. Täglich von 8–12 Uhr und von 15–18 Uhr. An Sonntagen von 10–12 Uhr. Fernsprecher 212.
- Verkehrsamt** der Kurverwaltung im Logierhaus Bazar, Am Kurplatz. Täglich von 8–13 Uhr und von 15–18 Uhr. Sonntags von 10–13 Uhr und jeweils nach Ankunft eines Dampfers. Fernsprecher 133.

## Sonstige öffentliche Stellen

- Rathaus,** Friedrichstraße/Ecke Poststraße, Bürgermeister Josef Ernst, Stadtdirektor Carssen Lührs. Dienststunden von 11–12.30 Uhr. Fernsprecher 405 und 406.
- Postamt.** Schalterstunden vom 1.6.–30.9. werktags von 8–12.30 u. 15–18.30 Uhr, sonntags von 11–13 u. 17–19 Uhr. Für Telegramme, Ferngespräche u. Postwertzeichen ist werktags ein Schalter von 7.30–21 Uhr geöffnet. Schalterstunden in der übrigen Zeit des Jahres werktags von 8–12 u. 15–18 Uhr, sonntags von 11.30–13 Uhr. Telegramm-Aufgabe durch Fernsprecher 149. Postzustellung zweimal werktäglich.
- A.G. Reederei Norden-Frisia.** Verwaltungsgebäude am Kurplatz. Fernsprecher 249.
- Bundesbahn-Dienststelle,** Hafenstraße, Eingang des Ortes. Fernspr. 211. Fahrkarten für die Rückreise in Norderney lösen.
- Hapag-Lloyd Reisebüro** im Logierhaus Bazar, Am Kurplatz. Geöffnet werktags 8.30–13 und 15–18 Uhr, sonntags von 10–12 Uhr. — DER-Vertretung. — Amtl. Fahrkartenverkauf für die Bundesbahn. Schlafwagen, Flugscheine, Pauschalreisen, Hotelvermittlung, Ausflugsfahrten. Auskunft in allen Verkehrsangelegenheiten.
- Banken und Sparkassen.** Norderneyer Bank, Zweigst. d. Oldenburgischen Landesbank AG. Konto L.Z.B. 211/2601 Norden. Postscheckkonto Hannover Nr. 50687. Wedelstraße 1/Ecke Poststraße. Fernspr. 278.
- Kreis- und Stadtparkasse Norden, Hauptzweigstelle Norderney, Konto Nr. L.Z.B. 211/5122 Norden. Postscheckkonto Hannover 67367. Poststraße. Fernspr. 252.
- Volksbank Norderney eGmbH., Konto Nr. L.Z.B. 211/61 Norden. Postscheckkonto Hannover 51645. Friedrichstraße. Fernspr. 125.
- Polizei und Fundbüro,** Knyphausenstraße 7. Dienststunden 8–13 und 15–18 Uhr. Fernsprecher 460. Polizeiobermeister Püschel, Fernsprecher 454. Polizeimeister Möhlmann, Fernsprecher 182.
- Zollamt,** Marienstraße 2, Fernsprecher 386.
- Kirchen.** Evangelische Kirche, Kirchstraße. Pastor Fischer, Fernsprecher 410. Pfarre Kirchstr. 13. Sonntags 8.30–9 Uhr, Gottesdienst in der Waldkirche bei günstiger Witterung. 10 Uhr: Hauptgottesdienst in der Evangel. Kirche. Weiteres siehe Aushang. Während der Saison offene Abende für Kurgäste in der Pfarre. Mittwochs 20.30 Uhr im Gemeindehaus, Gartenstraße 20, Zusammenkünfte zu Vorträgen oder Bibelarbeit.
- Katholische Pfarrkirche, Friedrichstr. Kurkirche »Stella maris«, Goebenstr. Pastor Josef Rautenberg, Friedrichstraße 22, Fernsprecher 156. In der Kurkirche ab Pfingsten sonntags folgende hl. Messen: 7.30 Uhr erste hl. Messe, 8.30 Uhr zweite hl. Messe, 9.30 Uhr Hochamt, 11 Uhr letzte hl. Messe. Aus besonderen Gründen auch um 12 Uhr hl. Messe. Abendandacht 20 Uhr. Werktags 7 und 8 Uhr hl. Messen. Kindermessen ab Pfingsten in der Pfarrkirche am Denkmal: Sonntags 8.45 und 9.45 Uhr.
- Städt. Haushaltungsschule** m. Internat f. einj. Ausbildung m. staatl. Abschlußprüfung. Ausk. durch d. Direktor, Fernspr. 465.
- Städt. Krankenhaus,** Mühlenstr., Fernspr. 237, Modernst eingerichtet mit fließ. warmen u. kalten Wasser in sämtl. Zimmern. Operationsräume — Röntgendiagnostik — Labor — EKG — Kurzwellen. Isolierstation in besonderem Gebäude.
- Kinder-Klinik SEEHOSPIZ,** Spezialabteilung der Kinderheilstätte SEEHOSPIZ »Kaiserin Friedrich«, Benekestraße 27. Fernsprecher 185. Chefarzt: Prof. Dr. Dr. Goeters, Facharzt für Kinderheilkunde. Weitere Fachärzte für Kinderkrankheiten, innere Krankheiten und Hals-, Nasen-, Ohren-Krankheiten im Hause. — Operationsabteilung, Röntgenabteilung, Grundumsatzbestimmung, Kurzwelle, Klinisch-wissenschaftl. Laboratorium:

### In Norderney üben ihre Praxis aus:

6 Badeärzte,

3 Fachärzte

für Kinderheilkunde,

für Chirurgie und

für Frauenkrankheiten u. Geburtshilfe

**Apothek:** Kurt Hanebuth, Kirchstr. 12, Tel. 309

### Zahnärzte:

Dr. med. dent. Boumann, Janusstr. 9, Tel. 428

Dr. med. dent. Kibath, Am Denkmal, Tel. 324

### Dentisten:

Staatl. gepr. Dentisten Ernst u. Fritz Busch, Strandstr. 11a I., Tel. 449

Staatl. gepr. Dentist G. Westenberger, Roonstr. 3, Tel. 290

Staatl. gepr. Dentist Max Liebe, Jann-Berghaus-Straße 69, Tel. 422

## Auszug aus der Kurtaxordnung.

10	11	12	13	14	15	16	17	18	19	20
9	1920									
8	Niedersächsisches Staatsbad									
7	Saison-Kurkarte									
6	Gültig ab									
5	bis									
4	Kurtaxe									
3	mit Familie									
2	Die Kurtaxe wurde									
1	Norderney, den									

Aufgrund des § 12 des Kommunalabgabengesetzes vom 14. Juli 1893 und des Beschlusses des Rates der Stadt Norderney erhebt das Niedersächsische Staatsbad Norderney eine **Kurtaxe**.

Kurtaxpflichtig sind alle Ortsfremden, die auf der Insel Norderney Aufenthalt nehmen, ohne ihren Wohnsitz in Norderney zu haben, es sei denn, daß sie spätestens am 2. Tage (einschl. des Ankunfts- und Abreisetages) die Insel wieder verlassen.

Die Kurtaxe beträgt:	Sommerkuren vom 15. 6. — 15. 9.		Frühjahrs-, Herbst- und Winterkuren vom 1. 1. — 14. 6. und vom 16. 9. — 31. 12.	
	pro Tag DM	Höchstbetrag DM	pro Tag DM	Höchstbetrag DM
Für die erste Person . . . . .	1,75	21,—	—,90	10,50
Für die zweite Person der gleichen Familie . . . . .	1,50	18,—	—,75	9,—
Für die dritte Person der gleichen Familie . . . . .	—,85	10,—	—,40	5,—
Für die vierte Person der gleichen Familie . . . . .	—,50	6,—	—,25	3,—

Die Kurtaxe ist für 12 Tage, gerechnet vom Tage der Ankunft ab, im voraus zu entrichten und gilt für die gesamte Aufenthaltsdauer. Bei vorzeitiger Abreise wird die zuviel eingezahlte Kurtaxe an der Kasse der Kurtaxabteilung an den Inhaber persönlich unter Vorlage der Kurkarte sowie der polizeilichen Abmeldung des Hauswirtes zurück-erstattet. Der Anspruch auf Rückerstattung erlischt 14 Tage nach der Abreise.

Bei Familien mit mehr als vier Personen sind nur die ersten vier Personen kurtaxpflichtig, die übrigen sind kurtaxfrei. Ärzte sind ebenfalls kurtaxfrei. Kinder bis zu 6 Jahren gehören nicht zu den kurtaxpflichtigen Personen. Hausangestellte der Kurgäste gelten als Familienangehörige.

Nicht zur Familie gehören Kinder, die wirtschaftlich selbständig sind, auch wenn sie im gleichen Haushalt leben, ebenso Eltern und Schwiegereltern.

Wird die rechtzeitige Lösung der Kurkarte versäumt, so erfolgt ihre Zustellung durch einen Beamten der Kurverwaltung. In diesem Falle wird eine Gebühr von DM 1,— erhoben.

Vergünstigungen auf Kurtaxe und Kurmittel für die Träger der öffentlichen sozialen Fürsorge werden im Rahmen der Bestimmungen des Deutschen Bäderverbandes gewährt.

Minderbemittelten Kurbedürftigen kann eine Ermäßigung auf die Kurtaxe gewährt werden. Anträge dafür müssen auf den von der Kurverwaltung anzufordernden Formularen mindestens 14 Tage vor Antritt der Reise bei der Kurverwaltung eingereicht werden.

Die Kur- und Tageskarten sind nicht übertragbar. Ihre Übertragung und jede mißbräuchliche Benutzung hat die Einziehung der Karte und gesetzliche Bestrafung zur Folge.

Die Kurkarte ist stets mitzuführen und beim Betreten der Kur- und Badeanlagen, sowie beim Besuch der Veranstaltungen der Kurverwaltung den Angestellten derselben auch ohne Aufforderung vorzuzeigen.

Mit Ablauf des Kalenderjahres verlieren die Kurkarten ihre Gültigkeit.

Die Kurtaxe unterliegt der Beitreibung im Verwaltungs-Zwangsverfahren.

## Gebührenübersicht.

### Strandbad

Für Kurkarteninhaber sind die Bäder in der See einschl. Kabinenbenutzung (nicht Badekarren) frei. Numerierte Badekarren werden — soweit verfügbar — an Einzelpersonen oder Familien zur Alleinbenutzung vermietet. Der Mietpreis beträgt pro Stunde DM 0,50.

### Korbstrand

Ausgabe der Strandkörbe und Strandzelte erfolgt nur gegen Vorlage der Kurkarte.

Die Kartenausgabestellen befinden sich am Nordstrand in der Badehalle III und in der Schutzhalle an der »Weißen Düne«.

Kassenstunden täglich von 9 bis 12 und 15 bis 17 Uhr.



Für die Monate Juli und August wird für alle Körbe und Zelte ein Zuschlag von wöchentlich DM 1,— erhoben. Rückzahlungen finden nicht statt

Mieten	Pro Tag DM	Je Woche DM
einsitzige Strandkörbe . . .	1,—	3,50
zweisitzige Strandkörbe . . .	1,50	5,—
einsitzige große Körbe . . .	1,50	5,50
zweisitzige große Körbe . . .	2,—	8,—
Strandzelte . . . . .	2,—	8,—
einsitzige Dünenkörbe . . .	1,50	6,50
zweisitzige Dünenkörbe . . .	2,—	10,—
Doppel-Liegestühle . . .	1,—	4,—
einfache Liegestühle . . .	0,75	2,50



### Seewasser-Wellenschwimmbad

mit einer durchgehenden Wassertemperatur von 22°C und künstlichen Meereswellen. Zugleich Raum-Inhalatorium.

**Einmalig in Europa!**

Besichtigung und Aufenthalt ohne Baden für Kurkarteninhaber frei.

Bad für Passanten . . . . . DM 2,00  
 Bad für Kurkarten-Inhaber . . . DM 1,20  
 Bad für „ bis 14 Jahre DM 0,60

Ganzjährig geöffnet! Schwimmunterricht!

### Kurmittelhaus (werktätlich geöffnet)

**Vollbad — Meer(Sole)- oder Süßwasser**

Passanten . . . . . DM 3,50  
 Kurkarteninhaber . . . . . DM 2,40  
 Kinder bis zu 14 Jahren . . . . DM 1,75

Zusätze für Malz-, Schwefel-, Stahl-, Kräuter- und Fichtennadelbäder sind gegen entsprechenden Aufschlag erhältlich, ebenso Kohlensäure-, Sauerstoff- und Luftsprudelbäder.

Schllickvollbad . . . . . DM 8,00

**Schllick- oder Eifel-Fango-Packung,**

volle . . . . . DM 4,80  
 große . . . . . DM 3,50  
 kleine . . . . . DM 2,30

**Vollmassage** . . . . . DM 4,50

**Teilmassage** große . . . . . DM 3,50  
 kleine . . . . . DM 2,30

### Finnische Sauna (im Kurmittelhaus)

Saunabad . . . . . DM 3,00  
 Liegekur . . . . . DM 1,00

### Inhalatorium (System Heyer-Schnitzler)

im Kurmittelhaus  
 Inhalationen an Einzelapparaten  
 Pneumatische Inhalation . . . . DM 1,80  
 Feuchte oder trockene Inhalation DM 1,50  
 Etwaige Zusätze sind gegen Bezahlung erhältlich.

Leihwäsche wird gegen Bezahlung abgegeben.

Öffnungs- und Badezeiten werden durch Aushang bekanntgegeben

# Wohnungsanzeiger 1952

(Herausgegeben vom Verband des Gaststätten- und Beherbergungsgewerbes)

Wohnungsanzeiger aufgeführten Pensionspreise beruhen auf den Gesteungskosten nach dem Stand vom 1. 1. 1952. Änderungen bleiben vorbehalten • Der Vollpensionspreis umfaßt folgende Leistungen: Zimmer, Frühstück, 2 Hauptmahlzeiten • Für Kinder unter 4 Jahren werden im allgemeinen 50 Prozent, für Kinder bis zum vollendeten 9. Lebensjahr im allgemeinen 66<sup>2</sup>/<sub>3</sub> Prozent der angegebenen Preise berechnet • Auf alle Preise werden mindestens 10 Prozent Wirtschaftskosten erhoben.



## Pensions- und Hausordnung

Falls eine andere Vereinbarung nicht ausdrücklich getroffen ist, gilt der Miet- bzw. Pensionsvertrag als für eine Woche abgeschlossen. Er verlängert sich stillschweigend um je eine Woche weiter, sofern er nicht 7 Tage vorher gekündigt worden ist.

Die Rechnungen über Miete bzw. Pension werden, wenn nichts anderes ausdrücklich vereinbart ist, vom Gastwirt am Ende einer jeden Woche dem Kurgast vorgelegt und sind von diesem wöchentlich zu begleichen. Im übrigen gelten für das Mietverhältnis und ebenso für die Haftung des Gastwirts für eingebrachte Sachen die Bestimmungen des BGB.

## Hotels

Name des Betriebes Name des Besitzers oder Leiters Straße und Hausnummer 1	Fernsprecher 2	Bettenzahl 3	Bäder 4	Fließend. Wasser		g = ganzjährig geöffnet S = Saison 7	Bettenpreis		Frühstück 10	Vollpensionen		Z = Zentralheizg. O = Ofenheizung Zt = Zimmertelefon T = Tagesrest. D = Diätküche Kw = Küchenwohn. Kb = Küchenben. OV = Off. Veranda GV = Geschl. " B = Bar
				w. u.k. 5	kalt 6		Saison 8	außer Saison 9		Saison 11	außer Saison 12	
<b>Hotel Engehausen</b> W. Meier, Adolfsreihe 6-7	246	36	1	—	ja	g	4,- bis 6,-	3,- bis 5,-	2,00	9,- bis 12,-		O, T, GV
<b>Hotel Pique</b> mit Strandvillen Olga und Mathilde Heinz Pique, Adolfsreihe 10	232	120	5	ja	—	g	6,50 b. 12,-	5,50 bis 8,-	2,50	15,- b. 20,-	14,- b. 16,-	Z, T, D, GV
<b>Kur- und Strandhotel Bremer Häuser A.G.</b> Direktor Ernst Bismarckstr. 1-3 Kaiserstr. 17-22	180 u. 244	161	24	ja	—	g u. S	8,- bis 15,-	7,- bis 14,-	3,50	18,- b. 32,-	14,50 b. 28,-	Z, Zt, T, D, OV, GV, B. Tennisplatz
<b>Hotel-Pension Rixtine</b> Frau R. Füssl Wwe. Damenpfad 37-40	367	100	ja	ja	—	S	3,- bis 5,-	—	2,00	8,50 b. 15,-	—	Z, T, D, OV, GV
<b>Hotel Phönix</b> Wilhelm Nüsse Wwe. Friedrichstraße 34	241	52	2	ja	—	S	5,50 bis 8,-	4,50 bis 7,-	2,00	12,50 b. 15,-	11,- b. 14,-	Z, T, D, GV
<b>Hotel Seadler</b> Max Scheinemann, Heinrichstr. 5	227	18	1	ja	—	g	3,50 bis 5,-	3,- bis 4,-	2,00	9,- bis 12,-	8,50- b. 11,-	Z, O, T, GV

## Hotels

Name des Betriebes Name des Besitzers oder Leiters Straße und Hausnummer	Fernsprecher	Bettenzahl	Bäder	Fließend. Wasser		g = ganzjährig S = Saison	Bettenpreis		Frühstück	Vollpensionen		Z. Zentralheizg. O. Ofenheizung Zr. Zimmertelefon T. Tagesrest. D. Diarküche Kw. Küchenwohn. Kb. Küchenben. OV. Off. Veranda GV. Geschl. " B. Bar
				w. u.k.	kalt		Saison	außer Saison		Saison	außer Saison	
1	2	3	4	5	6	7	8	9	10	11	12	
<b>Hotel Rheinischer Hof</b> Otto Tanke, Herrenpfad 25	236	100	5	ja	—	g	5,- bis 8,-	4,- bis 7,-	2,50	12,- b. 16,-	11,- b. 14,-	Z, T, D, OV, GV
<b>Strandhotel Germania</b> F. Hartmann Kaiserstraße 1	220	80	10	ja	—	S	ab 9,-	ab 7,-	3,50	ab 18,-	ab 14,-	Z, Zt, T, D, OV, GV, B
<b>Hotel-Pension</b> <b>»Haus am Meer«</b> Max Siede, Kaiserstraße 3 und Ecke Kaiserstr. Damenpf. 35/36	462	80	5	ja	—	S	5,- bis 10,-	3,50 bis 8,-	2,50	12,50 bis 18,50	11,- b. 15,-	Z, OV, GV
<b>Hotel-Pension</b> <b>Meeresstrand</b> Geschw. F. Feuerhake Kaiserstraße 11	153	40	1	ja	—	S	—	—	—	ab 12,-	ab 10,-	Z, D, OV, GV
<b>Strand-Hotel</b> <b>Europäischer Hof</b> Brockhoff-Borchers, Kaiserstr. 12	543	90	5	ja	—	S	7,- bis 12,-	7,- bis 10,-	3,-	16,- b. 22,-	14,- b. 20,-	Z, T, D, GV, B
<b>Strand-Hotel</b> <b>Kaiserhof A. G.</b> Kaiser-Bismarck- u. Halemstraße	501 u. 502	250	25	ja	—	S	ab 6,50	ab 6,-	2,50	ab 15,-	ab 14,-	Z, Zt, T, D, GV, B
<b>Staatl. Kurhotel</b> Nieders. Staatsbad Norderney Am Kurgarten	296	45	12	ja	—	S	9,- bis 13,-	7,- bis 10,-	3,50	19,- b. 23,-	17,- b. 20,-	Z, Zt, T, D, OV
Dependance Staatl. Kurhotel <b>Logierhaus Bazar</b> Nieders. Staatsbad Norderney Am Kurplatz	296	40	1	ja	—	S	ab 9,-	ab 7,-	3,50	ab 19,-	ab 17,-	Z, Zt, D
<b>Schuchardts Hotel</b> Hans-Joachim König Am Kurplatz	267 u. 522	45	4	ja	—	g	6,50 bis 9,-	6,- bis 8,50	2,75	14,- b. 17,-	13,50 b. 16,50	Z, Zt, T, D, OV, GV, B
<b>Bruns Hotel</b> Hans Bruns, Langestraße 7	231	45	1	ja	—	g	5,- bis 7,-	4,50 bis 6,-	2,50	12,- b. 14,-	11,- b. 13,-	Z, T
<b>Strandkonditorei</b> <b>Cornelius</b> Henrikus Cornelius Am Nordstrand	274	6	1	—	—	S	ab 6,-	ab 4,50	2,50	15,- b. 17,-	—	T, OV, GV
<b>Hotel Stadt Hamburg</b> Frau Else Stephan Schmiedestraße 16	289	16	1	—	—	g	ab 4,-	ab 4,-	1,75 b. 2,-	ab 9,-	ab 9,-	Z, T, D, OV GV
<b>Hotel Kaiser Franz Josef</b> Strandstraße 2	270	50	3	ja	—	g	5,- b. 7,50	4,- bis 6,-	2,50	ab 10,-	ab 9,-	Z, Zt, T, D, B
<b>Hansa-Hotel</b> H. Bodin, Strandstraße 6	409	52	—	—	—	g	5,50 b. 6,50	3,75 b. 5,50	1,75	9,50 b. 11,-	8,50 b. 9,-	O, T, D, GV, B

# Pensionen

Name des Betriebes Name des Besitzers oder Leiters Straße und Hausnummer 1	Haus-Nr. 2	Fernsprecher 3	Bettenzahl 4	Bäder 5	Fließ- Wasser 6		ganzl.geöffne- t Saisonen 8	Bettenpreis 9		Frühstück 11	Vollpension 12		Z=Zentralheizung O=Ofenheizung Zi=Zimmertelefon T=Tagesrestaurant D=Diärküche Kw=Küchenwohn. Kb=Küchenben. OV=Off. Veranda GV=Geschl. " B=Bar
					w. u.k. 7	kalt 7		Saison 9	außer Saison 10		Saison 12	außer Saison 13	
<b>Adolfreihe</b> Pension Ellmar Weber Margarete Düro	1	401	25	1	ja	—	g	—	—	—	—	—	O, D, GV
<b>Bäckerstraße</b> Pension Jacke Frau Luise Jacke	11	540	5-7	—	—	ja	S	—	auf Anfrage	—	—	—	—
<b>Benekestraße</b> Haus Hilde Geschw. Visser	50	432	10	—	—	ja	S	2,50 b. 3,50	2,- bis 3,-	1,50	8,50 b. 9,50	7,50 b. 8,50	GV,
Pension Friesenhof	55	—	27	—	ja	—	S	3,50 b. 5,-	3,50 b. 4,50	2,-	9,- bis 10,-	8,- bis 9,-	D, GV
Logierhaus Jürgens Willi Jürgens	57	563	20	—	—	ja	S	3,- b. 4,-	—	2,-	9,25 b. 11,-	—	O, D, Kw, GV
<b>Jann-Berghaus-Straße</b> Fremdenheim Geschw. Lampert Frieda und Ebbina Lampert	25	—	10	—	—	ja	g	3,- b. 3,50	2,- b. 2,50	1,50	8,50	—	O, Kb, GV
Haus Fischer Friedrich Fischer	38	—	5	—	—	ja	g	3,- b. 3,50	2,50 b. 3,-	1,50	8,- bis 9,-	7,50 b. 8,-	Z, OV
Villa Elise Frau E. Verwer	73	—	14	—	ja	—	g	—	—	—	9,- b. 11,-	8,- bis 9,-	O, D, GV
<b>Bismarcksstraße</b> Pension Haus Rheinland Betty Stöcker	5	433	22	1	ja	—	g	5,- bis 7,-	4,- b. 6,-	2,-	10,- b. 18,-	9,- b. 12,-	Z, O, D, GV
Pension Dieckmann Franz Dieckmann	6	—	20	—	—	—	S	—	—	—	8,- b. 10,-	—	D, GV
Pension Schipper Geschw. Schipper	7	—	32	—	ja	—	S	—	—	—	8,- b. 10,-	7,50 b. 9,-	O, GV
Pension Gröne Wilhelm Gröne	10	292	20	—	—	ja	S	3,50 b. 5,-	3,- bis 4,-	2,-	9,- b. 11,-	8,50 b. 10,-	O, D, GV
Haus Nordland Luise Gerhardt, geb. Matthes	12	105	60	—	—	ja	g	4,- b. 7,50	3,- bis 5,-	1,75	9,- b. 14,-	8,- b. 12,-	Z, T, D, GV
Pension Kleen H. Kleen	14	479	10	1	ja	—	g	4,- bis 5,-	4,-	2,-	—	—	Z, Kw, GV
<b>Damenpfad</b> Strandvilla Atlantic Schriftsteller Joh. Campen	7	321	35	2	ja	—	S	3,- b. 7,50	3,- bis 5,-	2,50	9,- b. 15,-	9,- b. 12,-	O, OV, GV
Haus Ihnken Frau Johanna Lauszat-Ihnken	14	—	15	—	—	—	g	2,50 b. 4,-	2,- b. 3,50	1,50	—	—	O, Kw, Kb, GV
Villa Felicitas Frau Marie-Luise Dehns	15	271	21	—	—	ja	g	3,- bis 5,-	2,50 b. 4,-	2,-	8,50 b. 11,-	7,50 b. 10,-	Z, O, D, OV
Haus Wessels Johannes Creutzenberg	16	192	15	—	—	ja	S	3,50 b. 5,-	3,- b. 4,50	1,50 b. 2,-	8,50 b. 12,-	7,50 b. 9,50	O, OV
Fremdenheim Kuhnsch Frau Sofie Kuhnsch	17	—	15	—	—	—	S	3,- bis 4,-	3,-	1,50	ab 8,50	ab 7,50	O, GV
Pension Janssen Frau Elmerich Janssen Wwe.	18	192	35	—	—	ja	S	3,- b. 4,50	2,- bis 4,-	1,50 b. 2,-	8,- b. 12,-	7,- bis 9,-	O, GV
H. C. Müller's Logierhaus H. C. Müller	20	585	20	—	—	ja	S	3,- bis 5,-	3,- bis 4,-	1,75	9,- b. 11,-	7,50 b. 10,-	O, GV
Haus Weber Frau Luise Dahm	24	544	15	—	—	ja	g	3,50 b. 6,-	3,- bis 4,-	2,-	10,- b. 12,-	9,50 b. 11,-	O, GV, Gasheizung
Norderneyer Hof-Pension Walter Mehn	41	505	40	1	ja	—	S	5,50 b. 6,50	5,- bis 6,-	2,50	10,- b. 15,-	—	Z, T, D, OV, GV

# Pensionen

Name des Betriebes Name des Besitzers oder Leiters Straße und Hausnummer 1	Haus-Nr. 2	Fernsprecher 3	Bettenzahl 4	Bäder 5	Fließ- Wasser 6 7		ganzj.-geöffnet Saison 8	Bettenpreis 9 10		Frühstück 11	Vollpension 12 18		Z=Zentralheizung O=Ofenheizung Zi=Zimmertelefon T=Tagesrestaurant D=Dütküche Kw=Küchenwohn. Kb=Küchenben. OV=Off. Veranda GV=Geschl. " B=Bar
					w. u.k.	kalt		Saison	außer Saison		Saison	außer Saison	
<b>Friedrichstraße</b>													
Fremdenheim »Haus Franziska« Franziska Dunkel	1	—	38	—	—	ja	S	3,- b. 4,50	2,50 b. 4,-	1,50 b. 1,75	7,50 b. 9,-	7,50 b. 8,-	O, Kb, OV
Pension Haus Kriegsmann E. Raß	7	315	27	—	—	ja	g	—	—	—	8,- b. 10,-	7,50 b. 8,50	O, GV
Pension Haus Deiong Gertrud Delang	11	147	30	1	—	ja	g	3,- bis 5,-	2,- bis 3,-	1,75	9,- b. 12,-	8,- b. 10,-	Z, GV
Pension Irma Frau Sophie Visser	21	187	26	—	—	ja	S	4,50 b. 5,-	5,-	1,50	8,- b. 10,-	7,- b. 8,-	O, OV, GV
Fremdenheim Haus Sandburg Utty Onnen	35a	—	20	1	—	ja	S	—	—	—	—	—	Z, GV
Villa Westend Franz Bruns	40	115	42	1	—	ja	S	4,- bis 8,-	auf Anfrage	2,-	9,- b. 14,-	nach Vereinb.	O, OV
<b>Gartenstraße</b>													
Rheinische Küche	57	412	15	—	—	ja	g	3,- bis 6,-	3,- bis 5,-	2,-	9,- b. 12,-	8,- b. 10,-	O, T, GV
<b>Halemstraße</b>													
Haus Maaß Ferdinand Maaß	8	221	23	—	—	ja	g	3,50 b. 4,-	3,- b. 3,50	2,-	9,50 bis 10,50	8,50 b. 9,-	Z, OV, GV
Villa Quisiana Frau Dir. E. Tödter	10	258	30	2	—	ja	S	4,- bis 7,-	3,- bis 6,-	2,-	12,50 bis 15,-	11,- b. 14,-	Z, D, GV
<b>Heinrichstraße</b>													
Haus Grimm Frau Annette Hörmeyer	6	—	15	—	—	ja	S	3,50 b. 5,-	3,- bis 4,-	ab 1,50	8,50 b. 11,-	8,- b. 9,50	O, GV
<b>Herrenpfad</b>													
Haus Georg Raß Inh. Rudolf van Hölst	15	329	12	—	—	ja	S	3,- bis 5,-	2,50 b. 4,-	1,50 b. 2,-	9,- b. 11,-	8,- b. 10,-	O, Kw, GV
Pension Claussen D. Kraus	16	—	15	—	—	ja	S	3,- bis 4,-	3,- b. 3,50	1,75	—	—	O, Kb, GV
<b>Janusstraße</b>													
Fremdenheim »Haus Meyerdreese« Wilhelm Meyerdreese	3	384	20	1	—	ja	g	4,- bis 8,-	4,- bis 6,-	2,50	10,- b. 14,-	9,- b. 12,-	Z, D, GV
Pension Bogena Frau Hanni Bretz	9	—	17	—	—	ja	g	ab 4,-	ab 3,-	1,75	ab 9,-	ab 8,-	O, GV
<b>Kaiserstraße</b>													
Haus Margarete am Meer Margarete Bakker	2	510	35	3	—	ja	S	5,- b. 10,-	4,- bis 8,-	2,50	12,- b. 15,-	11,- b. 13,-	Z, T, D, OV GV
Seevilla »Miramar« Elfriede Wiemers	5	526	30	1	—	ja	g	—	—	—	9,- b. 15,-	8,- b. 10,-	Z, D, OV, GV
Strandvilla Ihnken Klaus Meister	6	208	26	1	—	ja	S	3,50 b. 6,-	3,50 b. 5,-	2,-	8,- b. 15,-	7,50 b. 12,-	O, D, OV
Strandvilla Eils Eils / de Boer	8	162	30	1	—	ja	g	—	—	2,50	9,50 b. 14,-	8,- b. 12,-	Z, D, GV
Das Haus an de Waterkant Marie-Luise Schlichthorst	9	129	30	1	—	ja	S	4,- bis 9,-	3,- bis 7,-	2,- b. 3,-	12,- b. 17,-	11,- b. 15,-	Z, D, OV
Strandhaus Columbus Klaus und Mary Meister	10	208	16	—	—	ja	g	4,- bis 6,-	3,- bis 6,-	2,-	8,- b. 15,-	7,50 b. 12,-	D, GV, Gasheizung
Haus Daheim von Schwestern geleitet	24	257	60	2	—	ja	S	4,50 b. 7,-	3,- bis 5,-	2,50	13,- b. 16,-	10,- b. 13,-	Z, D, GV

# Pensionen

Name des Betriebes Name des Besitzers oder Leiters Straße und Hausnummer	Haus-Nr.	Fernsprecher	Bettenzahl	Bäder	Fließ- Wasser		ganzj. geöffnet Saison	Bettenpreis		Frühstück	Vollpension		Z=Zentralheizung O=Ofenheizung Zi=Zimmertelefon T=Tagestaurant D=Diätküche Kw=Küchenwohn. Kb=Küchenben. OV=Off. Veranda GV=Geschl. „ B=Bar
					w. u.k.	kalt		Saison	außer Saison		Saison	außer Saison	
1	2	3	4	5	6	7	8	9	10	11	12	13	
<b>Knyphausenstraße</b>													
Pension Gieseler Martha Gieseler	3	—	18	—	—	—	S	2,50 b. 3,-	2,50	1,50	7,-50 b. 8,-	7,50	O GV
Haus Herlyn Frau Herlyn Wwe.	4	—	18	1	—	ja	S	3,- bis 4,-	2,50 b. 3,-	1,50	8,- b. 9,50	7,50	GV
Villa Norderney de Bloom Erben, Sophie Weber	17	121	20	1	ja	—	S	3,50 b. 6,-	3,- bis 4,-	2,-	10,- b. 12,-	9,50 b. 11,-	O, Kw, GV
Haus Anhalt M. Oertel	18	521	20	—	ja	—	g	4,- b. 5,50	2,50 b. 4,50	2,-	9,- b. 11,50	8,- b. 9,50	O, OV, GV
Pension Villa Nordsee G. Feil	19	275	20	1	ja	—	S	4,- b. 6,50	3,50 b. 5,-	2,-	12,- b. 14,-	10,- b. 12,-	Z, GV
Pension Sanssouci Frieda Hoffmann	20	—	20	—	—	ja	g	4,- bis 8,-	3,- bis 6,-	3,-	8,- b. 16,-	7,50 b. 12,-	O, D, OV
Pension Haus Cäcilie Wulfilo Ruckdäschel	24	561	23	1	ja	—	g	4,- bis 5,-	3,50	—	10,- b. 12,-	8,- b. 10,-	O, D, GV
Haus Inge Emmy Peine	24a	276	22	1	ja	—	S	4,- bis 6,-	3,- bis 5,-	1,50 b. 2,-	9,- b. 12,-	8,- b. 11,-	Z, GV,
<b>Kreuzstraße</b>													
Pension Schütte Bernhard Schütte	10	577	35	—	—	ja	S	—	—	—	9,- b. 11,-	—	O, OV
Pension Grete Knigge Grete Knigge	11	—	20	—	—	ja	S	3,- bis 5,-	2,50 b. 4,-	1,50	9,- b. 11,-	8,- bis 9,-	O, GV
<b>Langestraße</b>													
Pension Frau M. Heinen	16	—	10	—	—	ja	g	—	—	—	ab 8,50	ab 7,50	O, T, GV
Haus Rheingold vorm. B. Fastenau, E. Roß	17	—	14	—	—	—	g	3,- bis 5,-	2,- bis 4,-	—	8,50 b. 9,-	7,50 b. 8,-	O, T, OV, GV
Pension Plagge Louise Diepenbrock	28	496	14	—	—	—	g	2,50 b. 3,-	2,- b. 2,50	1,50	7,50 b. 8,50	—	O, OV
<b>Luisenstraße</b>													
Haus König Gerda Klier	5	—	10	—	—	ja	S	2,50 b. 3,50	2,- bis 3,-	1,50	8,- bis 9,-	7,50 b. 8,50	OV
Haus Jacobs Henriette Jacobs	10	—	22	—	—	ja	S	3,- bis 4,-	2,50 b. 3,-	1,50	7,50 b. 10,-	7,50 b. 8,-	O, GV
Haus Knigge Karl-Friedrich Müller	14	—	23	—	—	ja	S	3,50 b. 5,50	2,50 b. 4,50	2,-	8,50 b. 10,50	7,50 b. 8,50	O, GV
Haus Ennen Johann Ennen	16	359	20	2	—	ja	S	4,- bis 6,-	3,- b. 4,50	2,-	9,50 b. 12,-	8,50 b. 11,-	O, T, D, GV
Fremdenheim Cornelius Jacob Cornelius	18	175	42	—	ja	—	S	ab 4,-	ab 3,-	ab 2,-	ab 10,-	ab 9,-	Z, GV,
Logierhaus Eduard Raß	19	—	12	—	—	—	S	3,- b. 4,50	2,50 b. 3,50	1,75	8,- bis 9,-	—	O, Kw, Kb GV
Haus Luisenhof Lena Kunze	33	—	22	—	—	ja	S	4,- bis 5,-	3,- bis 4,-	2,-	9,- b. 10,-	8,- bis 9,-	OV
<b>Marienstraße</b>													
Haus Bismarck Theda Visser Wwe.	5	—	12	—	—	—	g	2,50 b. 3,-	2,-	2,-	8,- b. 10,-	6,50 b. 7,50	O, Kb, OV
Haus Südblick Marie Krug	7	407	22	1	ja	—	g	4,- bis 6,-	3,- b. 4,50	1,75	9,- b. 12,-	8,- b. 10,-	Z, D, GV
Wilhelm-Augusta-Heim M. Flemming	14	565	50	1	—	—	S	3,- b. 3,50	2,50 b. 3,-	1,25	7,- b. 7,50	6,50 b. 7,-	O, OV
Pension Hugo Stoltenberg	21	—	20	1	—	ja	g	3,50 b. 4,50	3,- bis 4,-	2,-	9,- b. 12,-	8,- b. 10,-	O, D, Kb, GV



## Pensionen

Name des Betriebes Name des Besitzers oder Leiters Straße und Hausnummer 1	Haus-Nr. 2	Fernsprecher 3	Bettenzahl 4	Bäder 5	Fließ. Wasser 6		ganzl.geöffnet Saison 8	Bettenpreis 9		Frühstück 11	Vollpension 12		Zentralheizung O=Ofenheizung Z=Zimmertelefon T=Tagrestaurant D=Diätküche Kw=Küchenwohn. Kb=Küchenben. OV=Off. Veranda GV=Geschl. " B=Bar
					w. u.k. 6	kalt 7		Saison 9	außer Saison 10		Saison 12	außer Saison 13	
<b>Moltkestraße</b> Pension Hahn Sophie Hahn	9	—	22	—	ja	—	S	3,- bis 5,-	3,- bis 4,-	2,-	9,- b. 11,-	8,- b. 10,-	O, OV, GV
Pension Seeschwalbe Ella Köppe	10	435	36	1	ja	—	S	ab 4,-	ab 2,50	2,-	ab 9,50	ab 9,-	D, GV
<b>Roonstraße</b> Pension Boomgaarden Jenny Boomgaarden	4	—	16	—	—	ja	S	3,- bis 4,-	2,- bis 3,-	2,-	8,- b. 10,-	8,- bis 9,-	O, GV
Pension Haus Antje A. W. Visser	5	—	14	—	ja	—	g	3,- bis 5,-	3,- bis 4,-	2,-	9,- b. 12,-	9,- b. 10,-	Z, GV
<b>Viktoriastraße</b> Strandpension Fiedler Marie Fiedler	2	471	26	—	—	ja	g	2,50 b. 4,-	2,50 b. 3,50	1,50 b. 2,-	7,50 b. 10,-	7,50 b. 8,50	GV
Haus Seeblick Frau Selma Hardt	4	414	25	—	ja	—	S	2,50 b. 4,-	2,50 b. 3,50	1,50	7,50 b. 9,-	7,50 b. 8,-	O, GV
Villa Knyphausen Frau Geva v. Wallenberg	12	—	12	—	—	ja	S	3,50 b. 6,-	nach Vereinb.	1,50 b. 2,-	nach Vereinb.	nach Vereinb.	O, T, Kw, OV GV
<b>Wilhelmstraße</b> Haus Eberhardt Chr. Eberhardt	11	498	25	—	—	ja	S	—	—	—	8,50 b. 9,50	8,50	GV
<b>Winterstraße</b> Pension C. Eberhards	5	—	12	—	—	ja	g	8,-	2,50 b. 3,-	1,50	8,- b. 9,50	7,50	O, GV
Pension Meyer Frau Johanne Meyer Wwe.	20	—	26	—	ja	—	S	3,- bis 5,-	2,50 b. 4,-	1,50	—	—	O, GV
Pension Visser Gebr. Visser	25	470	28	—	ja	—	g	3,- bis 5,-	2,50 b. 4,-	1,75	10,- b. 11,50	8,50 b. 10,-	Z, O, GV

## Logierhäuser

Name des Betriebes Name des Besitzers oder Leiters Straße und Hausnummer 1	Haus-Nr. 2	Fernsprecher 3	Bettenzahl 4	Bäder 5	Fließ. Wasser 6		ganzl.geöffnet Saison 8	Bettenpreis 9		Frühstück 11	Vollpension 12		Zentralheizung O=Ofenheizung Z=Zimmertelefon T=Tagrestaurant D=Diätküche Kw=Küchenwohn. Kb=Küchenben. OV=Off. Veranda GV=Geschl. " B=Bar
					w. u.k. 6	kalt 7		Saison 9	außer Saison 10		Saison 12	außer Saison 13	
<b>Benekestraße</b> Haus Onkes Grete Onkes	8	—	10	—	—	ja	g	3,- bis 5,-	3,- bis 4,-	1,50	—	—	O, Kb, GV
Logierhaus Villa Marie Diedrich Schipper	9	—	14	—	ja	—	g	3,50 b. 5,-	3,- bis 4,-	1,50	9,- bis 11,-	7,50 b. 9,-	Z, Kw, Kb, GV
Einfamilienhaus Johann Raß	53	—	6	—	—	—	S	3,-	—	—	—	—	Kw, Kb, GV
Villa Ostende Benst Zschiesche	56	—	15	—	—	—	S	3,- bis 5,-	2,50 b. 4,50	2,-	—	—	Kw, Kb, OV, GV

# Logierhäuser

Name des Betriebes Name des Besitzers oder Leiters Straße und Hausnummer 1	Haus-Nr. 2	Fernsprecher 3	Bettenzahl 4	Bäder 5	Fließwasser 6		ganzjährig geöffnet S 7	Bettenpreis 8		Frühstück 11	Vollpension 12		Zentralheizung O=Ofenheizung Z=Zimmertelefon T=Tagesrestaurant D=Diätküche Kw=Küchenwohn. Kb=Küchenben. OV=Off. Veranda GV=Geschl. „ B=Bar
					w. u. k. 6	kalt 7		Saison 9	außer Saison 10		Saison 12	außer Saison 13	
<b>Jann-Berghaus-Sraße</b> Logierhaus Frau Maria Hönnig	8	—	8	—	—	—	S	3,-	2,-	1,75	—	—	Kb, OV
<b>Bismarckstraße</b> Logierhaus Gesbert Onnen	15	—	9	1	ja	—	S	4,50 b. 5,-	3,50 b. 4,-	2,-	—	—	OV
<b>Brunnenstraße</b> Fremdenheim Frau D. Herren Wwe. Logierhaus Frau Anna Fischer	8 6	—	10 8	—	—	— ja	g S	2,50	2,-	1,50	—	—	O, Kw, Kb, OV O, Kb, GV
<b>Damenpfad</b> Neunaber's Logierhaus I. Neunaber	19	—	24	—	—	—	S	2,50 b. 3,50	2,- bis 3,-	1,50	8,- bis 10,-	7,50 b. 9,-	GV GV
Logierhaus Gerhardine Visser	22	—	14	—	—	—	S	3,- b. 4,50	2,50 b. 3,-	1,75	—	—	GV
<b>Strandlogierhaus</b> Bonno Eberhardt	23	—	15	—	—	ja	S	3,50 b. 5,-	3,- bis 4,-	1,50 b. 2,-	—	—	O, GV
Logierhaus Kassen Eils	28	305	18	1	ja	—	g	3,- bis 5,-	3,50	2,-	—	—	O, Kw, GV
Logierhaus Geschw. Visser Hedwig Visser	30	—	12	—	—	ja	S	3,- b. 3,50	2,50	1,50 u. 1,75	—	—	Kb, GV
<b>Einfamilienhaus</b> Theda Janssen	32	—	4	—	—	ja	S	2,50 b. 3,50	2,- bis 3,-	—	—	—	Kw, GV
<b>Friedrichstraße</b> Haus Lührs Frau Käthe de Vries	5	—	18	—	—	—	S	2,- bis 4,-	2,- bis 3,-	1,50	—	—	Kb, OV
Haus Ufen Frau Paul Ufen Wwe.	6	—	14	—	—	—	S	2,50 b. 4,-	—	—	—	—	GV
Logierhaus Gerdes Johanna Gerdes	10	—	14	—	—	—	S	2,- b. 3,50	2,- bis 3,-	auf Wunsch	—	—	Kb, OV GV
Logierhaus Harm Fischer	24	—	10	—	—	—	S	2,50 b. 3,-	2,- b. 2,50	1,75	—	—	GV
Haus Hellmuth Frau M. Hoffmann-Hellmuth	38	331	—	—	—	ja	S	—	—	—	—	—	OH, GV
<b>Gartenstraße</b> Logierhaus Wilhelm Raß	4	—	8	—	—	ja	S	3,-	2,50	1,50	—	—	GV
Christl. Hospiz, Frl. Johanne Eberhardt	20	410	14	—	—	—	S	—	—	—	—	—	KB
<b>Georgstraße</b> Haus Bruns Heinr. Bruns	8	183	10	—	—	ja	S	3,- bis 4,-	2,50 b. 3,50	2,-	—	—	Z, OV

# Logierhäuser

Name des Betriebes Name des Besitzers oder Leiters Straße und Hausnummer 1	Haus-Nr. 2	Fernsprecher 3	Bettenzahl 4	Bäder 5	Fließ- Wasser 6		g = ganz, geöffnet S = Saison 7	Bettenpreis 8		Frühstück 11	Vollpension 12		Z=Zentralheizung O=Ofenheizung Zi=Zimmertelefon T=Tagrestaurant D=Diätküche Kw=Küchenwohn. Kb=Küchenben. OV=Off. Veranda GV=Geschl. " " B=Bar
					w. u. k.	kalt		Saison	außer Saison		Saison	außer Saison	
<b>Georgstraße</b> Haus Troschka Sophie Troschka	6	—	15	—	—	—	S	—	—	—	—	—	Kb, OV
<b>Halemstraße</b> Fremdenheim Fricke-Wiesner Frau J. Wiesner	5	—	7	1	—	ja	g	3,- bis 4,-	2,50 b. 3,50	1,50	—	—	O, Kb, OV
Haus Ströp Frida Ströp	6	189	10	1	ja	—	g	auf Anfrage		—	—	—	Z, Kw, Kb, GV
Einfamilienhaus Marie Lindemann	12a	—	6-8	1	—	ja	S	auf Anfrage		—	—	—	Z, Kw, OV
<b>Heinrichstraße</b> Villa Ilse Frau Ilse Kreysing	8	323	12	1	—	ja	S	4,-	8,-	2,-	—	—	Z, T, OV, GV
<b>Herrenpfad</b> Logierhaus Schiemann Erben Logierhaus Lubinus Ebba Lubinus	19 22	—	11 10	—	—	ja	S	2,50 b. 3,50	2,- b. 2,50	1,50 b. 1,75	—	—	GV —
<b>Janusstraße</b> Logierhaus Jakob Fröhlich	4	253	9	1	ja	—	S	3,- bis 5,-	3,- bis 4,-	—	—	—	Z, GV
<b>Kaiserstraße</b> Strandvilla Therese F. Vollbrecht	4	—	30	2	ja	—	S	auf Anfrage		—	—	—	O, GV
<b>Knyphausenstraße</b> Haus Rust Eugenie Rust	2	—	11	—	—	ja	S	2,50 b. 3,50	2,50	1,50 b. 3,-	—	—	GV
Haus Waldmannsheil Albert Everken	5	—	20	—	—	ja	S	4,- bis 5,-	3,- bis 4,-	2,-	—	—	O, Kb, GV
Villa Johanne Harm Köser	6	—	15	—	—	—	S	nach Vereinbarung		—	—	—	O, GV
<b>Kreuzstraße</b> Haus Weierts Geschw. Weierts	8	436	15	—	—	ja	S	3,50 b. 5,50	3,-	1,75	—	—	GV
Haus Eils Heinrich Eils	12	—	15	—	—	—	S	3,- bis 4,-	2,50 b. 3,-	1,50	—	—	O, OV
<b>Am Leuchtturm</b> Einfamilienhaus Warfsmann Theoder Warfsmann	—	467	8	—	—	ja	S	—	—	—	—	—	Kw, GV Garage
<b>Luciusstraße</b> Villa Frisia Emmius Raß	28	—	17	—	—	ja	S	3,50 b. 4,50	2,50 b. 3,50	1,75	—	—	Kw, Kb, GV
Haus Nordeck Frau H. Meyer Wwe.	31	—	16	—	—	ja	S	3,- b. 4,50	3,- bis 4,-	2,-	—	—	GV

# Logierhäuser

Name des Betriebes Name des Besitzers oder Leiters Straße und Hausnummer 1	Haus-Nr. 2	Fernsprecher 3	Bettenzahl 4	Bäder 5	Fließ- Wasser 6		ganz-geöffnet Saison 8	Bettenpreis 9		Frühstück 11	Vollpension 12		Zentralheizung O=Ofenheizung Z=Zimmertelefon T=Tagesrestaurant D=Diätküche Kw=Küchenwohn. Kb=Küchenben. OV=Off. Veranda GV=Geschl. " " B=Bar
					w. u. k.	kalt		Saison	außer Saison		Saison	außer Saison	
<b>Luisenstraße</b>													
Logierhaus Visser Frau Eduard Visser Wwe.	11	—	30	—	—	—	S	2,50 b. 4,-	2,- bis 3,-	1,75	—	—	Kw, Kb, OV, GV
Haus Kluin Frau Johanne Kluin	31	—	14	—	—	—	S	3,- b. 4,-	2,50 b. 3,50	2,-	—	—	Z, Kb, GV
<b>Marienstraße</b>													
Logierhaus Wilhelm Ahrens	6	—	12	—	—	—	S	—	—	1,50	—	—	OV
Haus Wehen Geschw. Wehen	17	—	18	—	—	—	S	1,50 b. 2,50	1,- b. 2,50	1,50	—	—	O, Kb, OV
<b>Maybachstraße</b>													
Einfamilienhaus Erna Raß	7	—	5	—	—	ja	S	2,50 b. 3,50	2,- bis 3,-	2,-	8,50 b. 9,-	7,50 b. 8,-	Kb, GV
<b>Moltkestraße</b>													
Fremdenheim Meyer Geschw. Meyer	6	—	20	—	—	—	S	3,- bis 5,-	2,- b. 4,-	2,-	—	—	O, Kb, OV
Haus Lieselotte Martha Hirsch	7	—	12	—	—	ja	S	3,50 b. 4,-	2,50 b. 3,50	2,-	—	—	O, OV, GV
Logierhaus Wolffhauer Hermine Wolffhauer	12	—	17	—	—	—	S	ab 3,-	ab 2,-	1,75	Pension auf Anfrage		O, OV
Behrens Logierhaus Behrens Erben	13	416	20	—	—	ja	S	3,- bis 4,-	2,50	2,-	—	—	O, OV
Extras Logierhaus Elise Extra	14	—	15	—	ja	—	S	—	—	—	—	—	Kw, Kb, GV
Haus Nordstern Otto Köser	16	—	26	—	ja	—	S	3,50 b. 5,-	3,-	1,75	—	—	Z, Kw, Kb, GV
<b>Schulzenstraße</b>													
Logierhaus Heeren J. Heeren Wwe.	42	—	10	—	—	ja	S	3,- b. 3,50	2,50 b. 3,-	1,50	—	—	Kw, Kb, GV
<b>Tollestraße</b>													
Logierhaus Ulrich Raß	1	—	9	—	—	ja	S	3,- bis 4,-	2,50 b. 3,50	1,50 bis 1,75	—	—	O, Kb, GV
Haus Risius Frau A. Risius	2	—	8	—	—	ja	g	3,- b. 3,50	2,50	1,50	—	—	O, Kb, GV
Logierhaus Ulfert Janssen	4	—	15	—	—	—	S	3,-	2,50	—	—	—	Kb, GV
Logierhaus Schweers Frau Schweers	5	—	10	—	—	ja	g	2,- b. 3,50	1,50 b. 2,50	1,50	—	—	O, Kb, GV
Fremdenheim Lulu Janssen	6	—	15	—	—	ja	g	2,- b. 3,50	1,50 b. 2,50	1,50	—	—	O, Kb, GV
Fremdenheim Heinr. Janssen	7	—	10	—	—	ja	S	3,- b. 4,50	2,50 b. 4,-	1,80	—	—	GV
<b>Viktoriastraße</b>													
Fremdenheim Christian Strüp	6	186	25	1	—	ja	g	3,- bis 6,-	2,50 b. 4,-	2,-	—	—	O, Kw, OV
Strandvilla Lührs Frau Marie Visser Wwe.	7	197	18	1	—	ja	g	3,- bis 5,-	3,- b. 3,50	1,75 b. 2,-	—	—	O, Kw, Kb, OV GV

## Logierhäuser

Name des Betriebes Name des Besitzers oder Leiters Straße und Hausnummer 1	Haus-Nr. 2	Fernsprecher 3	Bettenzahl 4	Bäder 5	Fließ- Wasser 6		ganzl-geöffnet S Salton 8	Bettenpreis 9		Frühstück 11	Vollpension 12		Zentralheizung O=Ofenheizung Zt=Zimmertelefon T=Tagesrestaurant D=Diätküche Kw=Küchenwohn. Kb=Küchenben. OV=Off. Veranda GV=Geschl. " B=Bar
					w. u.k. 7	kalt 7		Saison 10	außer Saison 10		Saison 12	außer Saison 12	
<b>Viktoriastraße</b>													
Strandvilla Feodora Frau H. Aden	8	181	20	1	ja	—	S	3,- bis 5,-	3,- bis 4,-	2,-	—	—	Z, Kw, Kb, OV, GV
Haus Wedel Gerhard Eilers	10	445	16	1	—	—	g	3,- bis 5,-	2,- bis 4,-	2,-	—	—	O, Kb, OV, GV
Villa Contessa Gräfin Wedel Am Weststrand	6	536	15	1	—	—	g	3,- bis 5,-	3,- bis 4,-	1,75	—	8,- bis 9,-	O, Kb, OV
<b>Wilhelmstraße</b>													
Logierhaus Visser Frau Jacob Visser	6	207	9	—	—	ja	S	3,- bis 4,-	2,50 b. 3,-	1,50	—	—	O, Kw, Kb, OV
Logierhaus Hillrich Jacobs Fremdenheim Rath	8	128	12	—	—	—	g	3,- bis 4,-	2,- bis 3,-	1,50	—	—	O, Kb, OV
M. Rath	9	269	6	1	—	ja	S	3,- bis 4,-	2,- bis 3,-	1,50	—	—	O, Kw, Kb, GV
Logierhaus Geschw. Kranich	10	—	12	—	—	—	S	2,50 b. 3,-	2,- b. 2,50	1,50	—	—	Kb, GV

## Privat-Kindererholungsheime

Name des Betriebes Name des Besitzers oder Leiters Straße und Hausnummer 1	Haus-Nr. 2	Fernsprecher 3	Bettenzahl 4	Bäder 5	Fließ- Wasser 6		ganzl-geöffnet S Salton 8	Bettenpreis 9		Frühstück 11	Vollpension 12		Zentralheizung O=Ofenheizung Zt=Zimmertelefon T=Tagesrestaurant D=Diätküche Kw=Küchenwohn. Kb=Küchenben. OV=Off. Veranda GV=Geschl. " B=Bar
					w. u.k. 7	kalt 7		Saison 10	außer Saison 10		Saison 12	außer Saison 12	
Privatkindererholungsheim Geschw. Schmidt P. Schmidt Jann-Berghaus-Straße	54	—	18	—	—	ja	S	—	—	—	7,- bis 8,-	7,- bis 8,-	O, GV
Privatkindererholungsheim »Schifflein Sausewind« Frau Hanna Jähnichen Gartenstraße	44	580	25	1	ja	—	g	—	—	—	8,- bis 9,-	7,- bis 7,50	Z, D, GV
Privatkindererholungsheim „Nye Meer“ Frau Lotte Niemeler An der Mühle	10	581	50	1	ja	—	g	—	—	—	9,-	7,-	Z, D
Privatkindererholungsheim „Villa Dünenrose“ Schwester M. Leutert Tannenstraße	11 13	203	45	2	ja	—	g	—	—	—	8,50 b. 10,-	7,- bis 8,-	O, D, GV, OV
Privatkindererholungsheim „Fortuna“ Schwester Annemarie Pauls Viktoriastraße	3	127	30	1	—	—	S	—	—	—	7,- bis 8,-	6,-	O, D, OV, GV

# Nach langjähriger Besatzungsbeschlagnahme erstmalig in dieser Saison wieder frei

Staatliches Kurhaus

Seewasser-Wellenschwimmbad

Westbadestrand

Tennisplatzanlagen an der Kaiserstraße

9-Löcher Dünengolfplatz

Klein-Golfplatz an der Kaiserstraße

und sämtliche bisher dem deutschen Gästepublikum nicht zur Verfügung stehenden Hotels u. Fremdenheime.

Alle Einrichtungen und Betriebe sind einer gründlichen Neugestaltung nach modernsten Gesichtspunkten unterzogen worden.

## TOUROPA-Reisen mit dem



## -FERIENEXPRESS nach Norderney



bieten: Größte Bequemlichkeit in modernen, gepolsterten Zügen

\*

Ein Höchstmaß an Reisekomfort

\*

Beste Unterkünfte in gepflegten Hotels, Pensionen und Privathäusern

Verlangen Sie bitte in Ihrem Reisebüro den Ferienführer 1952 mit dem Schmetterling

## Tanzschule

Jean und Gerda Büntgen

Die Tanzschule Norderney's

Nutzen Sie Ihren Urlaub zur Modernisierung Ihres Tanzstiles!  
Sie werden Freude daran haben!

Wir erteilen Unterricht in allen

modernen Gesellschafts- u. Modetänzen der Gegenwart  
nach dem internationalen Standard-System

Einzelunterricht und Zirkel für Kurgäste.

Individuelle Unterrichtsmethode.

Sekretariat: Heinrichstraße 2

Sprechzeit: jederzeit

# HOTEL PIQUE

mit Strandvillen Olga und Mathilde

Bes.:  
H. Pique

Fernruf  
232

Zentral-  
heizung

Bäder

fließend  
kalt u. warm  
Wasser



**Ganzjährig geöffnet**

Altbekanntes Restaurant  
mit anerkannt erstklassiger Küche

Große moderne Gesellschafts-, Konferenz- und Aufenthaltsräume

**ADAC-Vertragshotel**

...es wohnt sich gut in den weissen Häusern am Meer



Hausprospekt

Kur- und Strandhotel  
Bremer Häuser A.G.



## Hotel „SEeadler“

Heinrichstraße 5      Telefon 227

Günstige Lage - - 2 Minuten vom Strand,  
5 Minuten vom Kurhaus gelegen

Zimmer mit und ohne Pension

Fl. warmes und kaltes Wasser. Gutbürgerlicher  
Mittagstisch - Ganzjährig geöffnet - Heizung

Besitzer: Max Scheinemann

## BRUNS HOTEL

*Das Jahresgeschäft in zentraler Lage*

Vorzügliche Küche      Ruhiges wohnen

Telefon 231

## Strandkonditorei Cornelius

Herrlichste Lage am Meer! Am Nordstrand gelegen



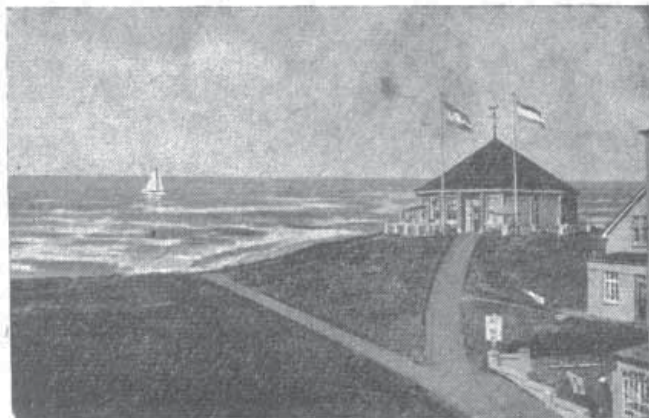
empfeht  
*behagliche*  
*Zimmer*  
evtl. abgeschl.  
Etage mit  
Toiletten und  
Bad

Frühstück und Abendbrot

Auf Wunsch volle Pension

Telefon 274

Geöffnet Mai bis Oktober



## MARIENHÖHE

Die Konditorei  
am Weststrand

Inh. E. Radtke

Telefon 396



Strandstraße 6

Ruf 409

*Das gut bürgerliche Familienhotel*  
Erstklassige Küche, solide Preise

2 Minuten vom Strand

Ganzjährig geöffnet

PENSION

### Elimar Weber

Inhaberin Margarete Düro

gegenüber dem Kurhaus,  
Kurmittelhaus u. Wellenbad  
Große, helle Zimmer  
Fließ. Wasser warm und kalt

Vollständig renoviert

### MODERNES KLEINES LOGIERHAUS

Fließendes Wasser  
Geschlossene Veranda  
Gute Betten  
Strandnähe - Parkplatz  
Vor- und Nachsaison  
ermäßigte Preise

**Theodor Boomgarden**  
Benekestraße 10

# HOTEL PHÖNIX

Das gute ruhige Familienhotel in zentraler Lage

2 Minuten vom Strand und 2 Minuten von den Kurbetrieben

Zimmer mit fließendem kalten und warmen Wasser – Zentralheizung – Bäder

Aufenthalts- und Gesellschaftsräume

Anerkannt gute Küche

FRIEDRICHSTRASSE 34 / TELEFON 241

Eigentümer: Wilh. Nüsse Wwe.

## Strandhotel Europäischer Hof

Telefon 543

NORDSEEBAD NORDERNEY

Telefon 543

Erstrangiges Familienhotel direkt am Meer

*Seeterrassen-Restaurant / Gr. Gesellschaftsräume*

BAR - ZIMMER MIT PRIVATBADERN - LIFT

Pensions-, Wochenend- und Pauschalvereinbarungen

Wir freuen uns wieder auf Ihren Besuch!

BESITZER UND LEITUNG: E. BROCKHOFF / M. BORCHERS

Ganzjährig geöffnet  
Stadtmitte / Ruhige Lage  
Fließ. kaltes u. warmes Wasser  
Bäder — Zentralheizung  
Erstklassige Küche

Das bekannte Speiserestaurant  
„**Stadtschänke**“

Die traditionelle Bierklause  
„**Seehund**“



# HOTEL RHEINISCHER HOF

Besitzer: OTTO TANKE  
Fernsprecher 236

## „*Offiziellste Anstalt*“

Villa Knyphausen  
Viktoriastr. 12, direkt am Weststrand,  
große Veranda mit schönster Seesicht

## Hotel »Stadt Hamburg«

Schmiedestraße 16                      Telefon 289

==== Ganzjährig geöffnet ====  
Das gut bürgerliche Haus — Zentralheizung  
Inhaberin: Frau Else Stephan

1952 wieder frei für deutsche Gäste, vollständig renoviert  
„so erstklassig wie früher“



**Herrliche, ruhige Lage direkt am offenen Meer und Strand**

Sehr schöne, große Seeterrasse, behagliche Hotelhalle  
50 geräumige Zimmer mit jeglichem Komfort, Privatbäder  
Küche für verwöhnte Ansprüche, jede Diät

**Ferienfreude und Erholung, gepflegte und kultivierte Gastlichkeit**

Bes. F. Hartmann    Telefon 220    Telegramm: Germaniahotel    Geöffnet vom 15. Mai bis 15. Oktober

*Hotel - Pension*

# Haus am Meer

## mit Dependance

Kaiserstraße 3 u. Ecke Kaiserstraße-Damenpfad 35-36

Unmittelbar am Meer und Strand  
und den Tennisplätzen

*circa 30 Jahre im Familienbesitz*



Herrlichste unbehinderte Aussicht auf das Meer

Seezimmer mit eigener geschlossener  
Veranda, Privatbad und WC

Seezimmer mit Balkon

Sämtliche Zimmer mit fließ. warm und kalt Wasser  
Zentralheizung, Seeterrasse, mod. Aufenthaltsräume

80 Betten

*Erstklassige Küche*

*Grill, alle Fischspezialitäten*

Speisen nach der Karte

*Gepflegter Weinkeller / Frische Hummer*

Vollständig renoviert



Dependance

BESITZER MAX SIEDE

Telefon 462

# Hotel - Pension *Meeresstrand*

Kaiserstraße 11 \* Telefon 153

**Nach Aufhebung der Beschlagnahme 1952 gründlich renoviert**

**Direkt am Strand / unbehinderte Seeaussicht**  
Tennisplätze vor dem Hause

Zentralheizung — fließendes Wasser warm und kalt  
Bäder im Hause

große offene und geschlossene Seeterrasse — Balkon

*Über 60 Jahre Familienbesitz*

*Anerkannt erstklassige Küche / Grill / Diät*

BESITZER F. FEUERHAKE

---

## STRANDHOTEL KAISERHOF

BESITZER: KAISERHOF A. G. NORDERNEY

Fernruf 501 und 502

*Direkt am Meer*

*Unmittelbar an der Strandpromenade ♦ Große geschlossene Seeterrasse*

100 ZIMMER MIT SEEAUSSICHT / 20 BÄDER / ZIMMERTELEFON

*Bierstuben ♦ Bar ♦ Delfter Stube*

GESELLSCHAFTS- UND TAGUNGSRAUME

*Siechenbier-Spezialauschank*

FORDERN SIE BITTE UNSEREN HAUSPROSPEKT

# Staatliche Kurhotels



## „Großes Logierhaus“ und Logierhaus „Bazar“

Modern und behaglich eingerichtet / Zimmer mit fließend Wasser warm und kalt  
Zentralheizung / Privatbäder / Warme Seebäder im Hause / Appartements / Zimmertelefon

Ruhige Lage in den Kuranlagen

Nähe Seewasser-Wellenschwimmbad, Kurmittelhaus und Strand

Prospekt durch das Büro der Staatlichen Kurhotels / Fernruf 296

# Schuchardts

INH.: HANS-JOACHIM KÖNIG

AM KURPLATZ

3 Minuten vom Strand

Telefon 267 und 522



GANZJÄHRIG GEÖFFNET

Fließendes Wasser  
warm und kalt

Zentralheizung - Privatbäder

*Restaurant - Weinstube - Kajüte - Tanzbar »Frasquita«*

*Siechen-Bierstuben - behagliche Gesellschafts- und Tagungsräume*

Vor- und Nachsaison Preisermäßigung

Hotelprospekt anfordern

## Hotel Kaiser Franz Josef

Strandstraße 2

Telefon 270

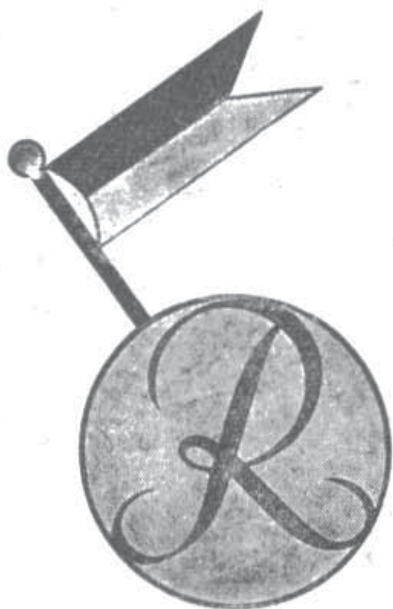
»Das gepflegte Haus für Ihren Ferienaufenthalt«

Restaurant / Spezialausschank „König Pilsener“ / Gesellschafts- und Tagungsräume  
Zeitgemäße Preise (besonders preisgünstig Vor- und Nachsaison und für Gesellschaftsreisen)



... und für frohe Abendstunden die bekannte Tanzbar „MELODIE“





*Seit 1920*

# **HOTEL RIXTINE**

**DIE GUTE FAMILIENPENSION IN UNMITTELBARER NAHE DER  
STRAND-PROMENADE UND DER TENNISPLATZE GELEGEN**

**FLIESSEND WASSER, ZENTRALHEIZUNG, BALKONS**

**FORDERN SIE HAUSPROSPEKT  
UND AUSFUHRLICHES ANGEBOT**

**BESITZERIN FRAU R. FÜSSL TELEFON 367**

## Familien-Pension Franz Dieckmann

Bismarckstraße 6

**FEINBÜRGERLICHES HAUS**

Beste Verpflegung, auf Wunsch Diät-Küche

## HAUS KLEEN

Bismarckstraße 14 - Telefon 479

Kleine, gepf. Pension in unmittelbarer Nähe des Strandes  
Fließ. Wasser warm und kalt. Zentralheizung,  
Bad, Geschlossene Veranda.

## Haus Fischer, Brunnenstr. 6

in der Nähe des Weststrandes

Aufenthalt für Familien zum Selbstwirtschaften

## Pension »Felicitas«

Tel. 271 / Damenpfad 15 / Postfach 138

Große, sonnige und bequem eingerichtete Zimmer  
mit Seeaussicht und Balkons. Teilweise fl. Wasser,  
in unmittelbarer Nähe des Weststrandes

## PENSION

## Haus Rheinland

Bismarckstraße 5

Telefon 483

(Strandnähe)

### Für beste Unterkunft und Verpflegung

bürgt der Ruf des von mir seit vielen  
Jahren geführten Hauses in jeder Weise.

Behagliche, sonnige, gut eingerichtete Räume, gute  
Betten, fließ. Wasser, bieten angenehmen Aufenthalt.

Peinlichste Sauberkeit

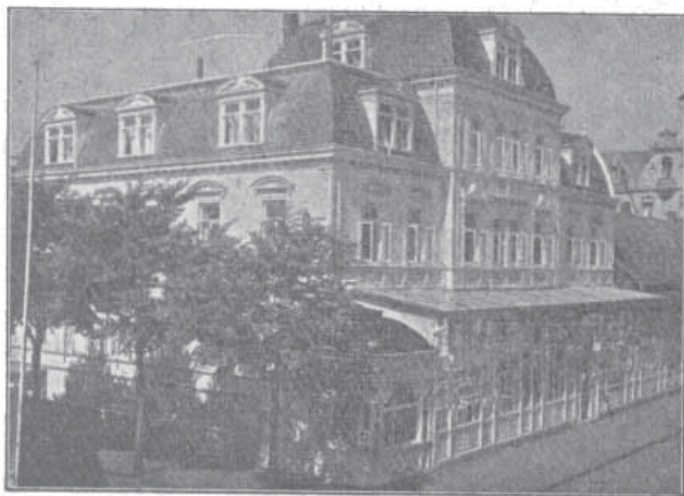
Sonnige, neuzeitlich eingerichtete Terrasse

Weitere Einzelheiten durch Hausprospekt

LEITUNG: FRAU BETTY STÖCKER

# Pension HAUS NORDLAND

BISMARCKSTRASSE 12 / TELEFON 105 / BESITZER: L. GERHARDT-MATTHES



Fließendes Wasser - Zentralheizung

Anerkannt beste Küche

Für Frühjahrs-, Herbst- und Winter-  
kuren besonders geeignet

Pauschalkuren der Staatl. Kurverwaltung und  
aller Reisebüros

HAUSPROSPEKT ANFORDERN!

# Pension Strandvilla Atlantic

Am Westbad, Bade- und Korbstrand

Bes.: Joh. Campen

Telefon 321

Tel.-Adr.: Schriftsteller Campen, Norderney

||| Jeder Kurgast bekommt seinen  
Fensterplatz auf den Seeterrassen

Fließendes Wasser

in allen neu instandgesetzten Zimmern

Einzel-, Doppel- und Familienzimmer

und Veranden in 3 Etagen. Keine Hinterzimmer. Bad

Ermäßigte Preise bis Mitte Juli und ab 1. September

Hausprospekt mit Bild

Jahrzehnte bekannt durch naturgemäße, ausgezeichnete Verpflegung und Bedienung

Milchbar im Anbau, Strandstr. Milch-Mix-Getränke

## Pension Janssen Haus Wessels

Damenpfad 18

Fernruf 192

Damenpfad 16

Direkt am Weststrand und in nächster  
Nähe des Wellenbades gelegen

Freundliche, luftige Zimmer  
mit Seeaussicht

Große geschlossene Veranda

Balkon mit Blick auf den Weststrand

Anerkannt gute Küche

Bis 15. 7. und ab 1. 9. ermäßigte Preise



## Strandlogierhaus Bonno Eberhardt

DAMENPFAD 23

Herrliche, unbehinderte Seeaussicht - Direkt am Weststrand  
Schön eingerichtete Familienwohnungen mit Wohn-Balkon,  
Doppel- und Einzelzimmer mit fließd. Wasser, Erstkl. Betten,  
geschlossene Veranda. Solide Preise. - Vor- und Nachsaison  
Ermäßigung.

Bes.: **BONNO EBERHARDT**

## Fremdenheim Kuhnsch

Damenpfad 17

Am Weststrand

*empfiehlt seine Zimmer mit sehr  
guten Betten und guter Verpflegung*

**Frau Sophie Kuhnsch Wwe.**

# Norderneyer Hof

**PENSION**

Damenpfad 41

Telefon 505

Direkt am Meer

Familienpension

Erstklassige Küche

Zimmer mit Seeblick / Fließend. Wasser warm u. kalt

**PENSION**

## Haus Delang

FRIEDRICHSTR. 11 / TEL. 147  
(Strandnähe)

- Altbekannt, gut und preiswert.
- Große sonnige Speiseveranda.
- Vorzügliche Verpflegung.
- Fließend Wasser / Zentralheizung

Besitzerin: Gertrud Delang

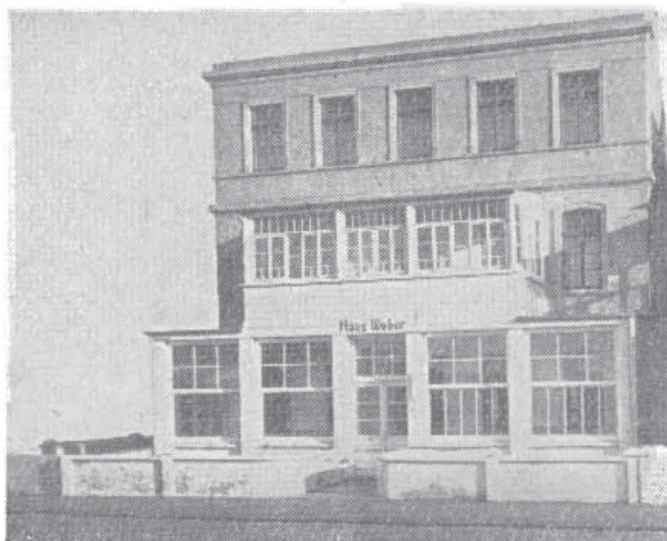
## »Villa Westend«

Friedrichstraße 40

Telefon 115

Die gute preiswerte Familienpension  
in Strandnähe

Zimmer mit Seeaussicht und fließend  
Wasser. Bad im Hause



**HAUS WEBER** Damenpfad 24 / Telefon 544

*Ein gepflegtes Fremdenheim direkt am Weststrand  
gelegen. Große sonnige Zimmer mit Seeaussicht  
und fließendem Wasser.*

*Mit und ohne Pension. Solide Preise.*

*Bitte Hausprospekt anfordern!*



**Pension Haus Kriegsmann**

Inh.: E. Raß Friedrichstr. 7 Fernruf 315

Über 50 Jahre im Familienbesitz. Die gutbürgerliche  
Pension. Strandnähe. Zimmer mit fließendem Wasser.

Große moderne sonnige Speiseveranda

Anerkannt gute Küche

Hausprospekt anfordern

Vor- und Nachsaison bedeutend ermäßigte Preise

# HAUS IHNKEN

Damenpfad 14

Am Weststrand in nächster Nähe des Wellenbades und der Kuranlagen. Freundl. Familienwohnungen mit und ohne Küche. Balkon, Seeaussicht. Doppel- und Einzelzimmer

**Frau Johanna Lausatz-Ihnken**

## Logierhaus

### *Dodo Brauer*

Gartenstraße 7 Fernruf 393

Vom 1. Mai bis 15. Oktober geöffnet.

*Mit und ohne Pension | Fließendes Wasser*

## „Rheinische Küche“

Telefon 412 Gartenstraße 57

Die Pension mit großer geschlossener Veranda im sonnigen Süden Norderneys

Sonnige, saubere und gut eingerichtete Zimmer  
Dazu eine vorzügliche Küche mit reichlicher Verpflegung  
In nächster Nähe der Kuranlagen und des Strandes gelegen

**Ganzjährig geöffnet**

*Wer einmal bei uns war, kommt immer wieder!*

Hausprospekt anfordern!

Für Frühjahrs-, Herbst- und Winter-Pauschalkuren besonders geeignet

# HAUS BRUNS

Georgstraße 3

Telefon 183

Schöne, ruhige Lage in der Nähe des Weststrandes und der Kurmittelhäuser

Gepflegte Räume - Fließendes Wasser - Mäßige Preise

# PENSION IRMA

Friedrichstraße 21 Am Denkmal Fernruf 187  
Bes. Frau Sophie Visser

Altbekannte Pension - Große moderne sonnige Zimmer  
Geschlossene Veranda - Gute reichliche Verpflegung  
Fließendes Wasser warm und kalt - Hausprospekt anfordern

## Fremdenheim „Haus Franziska“

Friedrichstraße 1 / 1 Minute vom Weststrand

empfehl. seinen Gästen angenehmen Ferienaufenthalt,  
gute bürgerliche Küche, zivile Preise.

## Neunaber's Logierhaus, Damenpfad 19

empfehl. schöne, sonnige Familienwohnungen,  
sowie Ein- und Zweibett-Zimmer z. T. mit See-  
aussicht. Frühstück und Abendbrot im Hause.  
Auf Wunsch Vollverpflegung

## Fremdenheim Fricke-Wiesner

Halemstraße 5

Behagliche, sonnige Zimmer mit Küchenbenutzung.  
Bad im Hause - Ganzjährig geöffnet - Ofenheizung  
Ruhige Lage, in nächster Nähe des Strandes

## Wohnungen mit Küche

zur Alleinbenutzung, oder

## Zimmer nur mit Frühstück

im Hause Strüp, Halemstr. 6, Telef. 189

## Einfamilienhaus zum Selbstwirtschaften

1 Wohnzimmer, 4 Schlafzimmer, Küche,  
fließendes Wasser, Bad, Veranda. 6-8 Betten.

Marie Lindemann, Halemstraße 12a.

## Villa Ilse Gepflegtes Haus mit Komfort

2 Minuten vom Meer und den Tennisplätzen

Fließendes Wasser - Beste Referenzen - Telefon 323

PENSION

# VILLA QUISISANA

HALEMSTRASSE 10

Eigentümerin: Frau Dir. E. Tödter

VORNEHME RUHIGE PENSION

1 Minute vom Strand

Fließendes Wasser warm und kalt / Bäder

Zentralheizung / Veranda

Telegramm-Adresse: QUISISANA, TELEFON 258

## Pension „Haus Grimm“

Inh.: Frau Annette Hörmeyer

Gepfl. Zimmer, fließ. Wasser - Strandnähe

Gute Küche - solide Preise - individuelle Bedienung

## HAUS HILDEGARD BAKKER

1 1/2 Minuten vom Meer - Heinrichstraße 11

Besitzer: Heye Bakker

Freundl., luftige Zimmer, fließendes Wasser - Familien  
und Einzelpersonen - 15 Betten - mit Frühstück, evtl.  
Selbstwirtschaften in Vor- und Nachsaison - Küche  
Geschlossene Veranda - Aufenthaltsraum

# Strandvilla



# Jhinken

KAISERSTRASSE 6 - FERNSPRECHER 208

SONNIGE DOPPEL- UND EINBETTZIMMER  
UNBEHINDERTE HERRLICHE SEEAUSSICHT  
FLIESSEND WASSER — BAD

*Vollpension / Sonnige große Seeterrasse*

ZEITGEMASSE PREISE / IN VOR- UND SPÄT-  
SAISON PREISVERGÜNSTIGUNG

HAUSPROSPEKT

DIREKT

AN DER SEE,  
AN DER STRANDPROMENADE,  
AN DEN TENNISPLÄTZEN

# Haus Meyerdrees

Janusstr. 3

Telefon 384

ganzjährig geöffnet

Modernes Haus mit fließendem Wasser warm und kalt und Zentralheizung in allen Zimmern

Gepflegte Aufenthaltsräume. — Beste Küche



Die geschützte Südlage am Rande der Kur-Anlagen, in nächster Nähe des Kurhauses, der Warmbadehäuser und des Seewasser-Wellenschwimm-bades, spricht für sich

Der neue Weststrand ist auf schönem Wege über den Kurplatz in 5 Minuten zu erreichen

Beste Empfehlungen, langjährige Erfahrung, angemessene Preise

# Strandvilla

# Therese

Kaiserstr. 4

für deutsche Gäste wieder frei

Doppel- und Einzelzimmer mit Frühstück

Unbehinderte Seeaussicht  
Fließend Wasser warm und kalt in allen Zimmern (Bad)

Geschlossene Seeterrasse  
FERD. VOLLBRECHT

# Strandvilla Eils

Kaiserstraße 8

Das gepflegte, moderne Haus mit Zentralheizung

Fließendes warmes und kaltes Wasser in sämtlichen Zimmern / Bad

Sonnige, luftige, guteingerichtete Zimmer / Gemütl. Aufenthaltsräume



Fernruf 162

Anerkannt vorzügliche Küche

Geschlossene moderne Seeterrasse

Strand, Tennisplätze und Grünanlagen vor dem Hause

Seeaussicht



Herrlich am Meer gelegen

Für Frühjahrs- u. Herbstkuren besonders geeignet

Unverbindliches Preisangebot mit Hausprospekt bitte anfordern - Zeitgemäße Preise.

(Siehe Unterkunftsverzeichnis Seite 15)

# Haus Margarete am Meer

NORDSEEBAD NORDERNEY

*Hotel - Pension*

Direkt am Korbstrand und den Tennisplätzen

Unbehinderte Seeaussicht

Bes. Margarete Bakker  
Kaiserstraße 2 / Fernruf 510



75 Meter von der  
Strandpromenade  
entfernt

**Wieder frei für deutsche Gäste!**

Nach langjähriger Beschlagnahme vollkommen renoviert

*Das gepflegte Haus für Ihren Ferienaufenthalt!*

Bäder — Zentralheizung — Moderne Zimmer, sämtl. mit fließendem kaltem u. warmem Wasser  
Zimmer mit Privat-Bad u. WC — Behagl. Aufenthaltsräume — Seeterrassen offen u. geschlossen  
Erstkl. Verpflegung — Diät-Küche — Vollpension u. nach der Karte

Frühjahrs- und Herbst-Kuren besonders preisgünstig

Für Gesellschaftsreisen und Clubs bitte Sonderpreise anfordern!



# FREM DENHEIM „*Dat Huus an de Waterkant*“

Kaiserstraße 9

Fernruf 129

Wir bieten Ihnen modern eingerichtete  
Zimmer mit fließendem warmem Wasser.

Behagliche Aufenthaltsräume.  
Zentralheizung. Direkte Lage am Strand

Offene Seeterrasse

Nach Wunsch mit oder ohne Vollpension / Diät

In der Früh- und Spätsaison Preisvergünstigung

Bitte fordern Sie unseren Hausprospekt

Leitung: Marie-Luise Schlichthorst



## HAUS *Columbus*

SEEPENSION

KAISERSTRASSE 10 TELEFON 208

BESITZER: MEISTER  
FRÜHER OSTSEEBAD BANSIN



SEETERRASSE  
MODERNES HAUS

DIREKT AN DER SEE

AN DEN TENNISPLÄTZEN  
AN DER STRANDPROMENADE

ZIMMER MIT SEEAUSSICHT  
FL. WARM- UND KALT-WASSER  
BEHAGLICHE AUFENTHALTSRÄUME

*Vollpension / Diät*

SONNIGE LAGE LIEGESTÜHLE  
EIGENE LIEGEWIESE

*Herbst- und Winterkur*

SEEZIMMER mit MODERN. GASHEIZUNG  
HERRLICHER  
UNBEHINDERTER SEEBLICK

HAUSPROSPEKT

ZEITGEMASSE PREISE

# See-Villa Miramar

Direkt am Meer

BESITZERIN:  
ELFRIEDE WIEMERS  
KAISERSTRASSE 5

TELEFON 526  
TELEGR.-ADR.:  
MIRAMAR



HERRLICH AM MEER GELEGEN  
DIREKT GEGENÜBER DEN  
STAATL. TENNISPLÄTZEN UND  
DER STRANDPROMENADE  
3 MINUTEN VOM BADESTRAND  
U. DER STRANDKORBKOLONIE  
SÄMTLICHE ZIMMER MIT FLIESS.  
WARM- UND KALT-WASSER.  
ZENTRALHEIZUNG / BAD  
SONNENLAGE

UNBEHINDERTE AUSSICHT AUF DAS MEER / AUFENTHALTSRÄUME

MODERNE

OFFENE U. GESCHLOSSENE *See-Terrasse* RENOVIERT 1951

ANERKANNT VORZUGL. KÜCHE / DIÄT / FRUHLIAHRSKUREN.  
HERBST- UND WINTERKUREN

BITTE PROSPEKT ANFORDERN ÜBER PREISE FÜR VOLLE PENSION

ZIVILE PREISE: VOR- UND NACHSAISON: VOLLPENSION DM 8,— BIS 10,—  
HOCHSAISON: DM 9,— BIS 15,—

FÜR LÄNGEREN AUFENTHALT UND GRÖßERE FAMILIEN  
BESONDERE VEREINBARUNGEN UND PAUSCHALPREISE

# Pension VILLA NORDSEE

Inh. G. Feil / Telefon 275 / Knyphausenstraße 19



(Gegenüber Georgshöhe/Wetterwarte,  
den Badehallen und dem neueröffneten  
Luft- und Sonnenbad)

**Das Haus  
der gepflegten Behaglichkeit**

**HERRLICHE SEEAUSSICHT!**

**1 MINUTE VOM BADESTRAND!**

Fließend Wasser warm und kalt  
Zentralheizung — Bad

Bitte Hausprospekt abfordern!

## Pension Gieseler

Knyphausenstraße 3  
Inh.: M. Gieseler

Familien- und  
Einzelpersonen finden  
freundliche Aufnahme  
Gute und reichliche  
Verpflegung

Mäßige Preise

## Pensionshaus HERLYN

Knyphausenstraße 4

Behagliches, neuzeitlich  
eingrichtungtes Fremden-  
heim in zentraler Lage

Fließendes Wasser  
Erstklassige Küche

## Villa Norderney

Knyphausenstraße 17      Telefon 121

Bes. de Bloom Erben, Sophie Weber

Einzelzimmer sowie Familienwohnungen auch m. Küche  
Mit und ohne Pension

In allen Zimmern fließendes Wasser  
In der Nähe des Hauptbadestrandes

Von fast allen Zimmern Seeaussicht

## HAUS ANHALT

Knyphausenstr. 18      Inh. M. Oertel      Telefon 521

Altrenommierte Pension in allernächster  
Nähe des Korb- und Badestrandes

Schöne große Zimmer mit Balkon und Seesicht

Fließendes Wasser warm und kalt  
Anerkannt gute Küche

## Pension Sanssouci

Knyphausenstraße 20

*Nähe Hauptbadestrand  
Zimmer mit Seeaussicht  
Fließendes Wasser  
Gute Küche*

Pension Haus

# Cäcilie

Knyphausenstr. 24, Telefon 561

empfehl modern u. behaglich eingerichtete Fremdenzimmer

Fließendes Wasser in allen Zimmern, heizbarer Aufenthaltsraum. Geschl. Veranda. Strandnähe.

Anerkannt reichliche und sehr gute Verpflegung zu zeitgemäßen Preisen

Inhaber: W. Ruckdäschel

## PENSION SCHÜTTE

Kreuzstr. 10

Telefon 577

geöffnet vom 1. Mai bis 30. September

## Pension Heinen, Langestr. 16

Volle Pension — Zimmer mit fließendem Wasser

Anerkannt gute Küche / Mittag- und Abendtisch / Ganzjährig geöffnet

## PENSION Rheingold

vorm. B. Fastenau  
Langestraße 17

Bekannt erstklassige Küche  
Zimmer mit voller Pension  
Mittags- und Abendtisch auch für  
nicht im Hause wohnende Gäste

**Inhaberin: E. ROSS**

## Einfamilienhaus am Leuchtturm zum Selbstwirtschaften

3 Schlafzimmer mit 6 Betten, 1 Wohnzimmer,  
Küche und Veranda, fließ. Wasser, Seeaussicht

**Autogarage**

In nächster Nähe des Ostbadestrandes »Weiße Düne«

Telefon 467

Th. Warfsmann

## Privat-Pension Heuer

Maybachstr. 35 / Nähe Nordstrand

empfehl modern eingerichtete Zimmer mit voller Pension  
Fließendes Wasser — Gute Betten **Frau Anna Heuer**



## Haus Jacobs

Luisenstr. 10

1 Minute vom Weststrand,  
von den Kuranlagen und  
dem Wellenschwimmbad

Luftige Zimmer, gute  
Betten, anerkannt gute  
Verpflegung, — Grosse  
geschlossene Terrasse.

Solide Preise

## Logierhaus Eden

Luciusstraße 26

In nächster Nähe des Haupt-  
badestrandes.

Angenehmer Aufenthalt für  
Familien.

Auch Küchenwohnungen  
zum Selbstwirtschaften, Haus  
mit 8-10 Betten, fließ. Wasser  
Große geschlossene Veranda

## Logierhaus Eduard Visser

Luisenstraße 11

Wohnungen mit u. ohne Küche  
zum Selbstwirtschaften

Frühstück u. Abendbrot  
auf Wunsch

Gute Betten  
Veranda u. Balkons  
Nähe Strand

**Bes.: Frau Eduard Visser**

## Haus Knigge

Luisenstraße 14

1 Minute vom Strand

Behagliche Fremdenpension in ruhiger,  
sonniger Lage und anerkannt guter Küche.

Hausprospekt anfordern.

**Inh. K. F. Müller**

## Haus Ennen

Luisenstraße 16

Telefon 359

Die gepflegte Gaststätte  
Anerkannt gute Küche

**Fischspezialitäten**  
aus hiesigen Fängen!

Für kleine Gesellschaften steht ein gemütlich  
eingerichtetes Gesellschafts-Zimmer zur Verfügung

Menagen außer dem Hause

# Haus Inge

bietet angenehmen Aufenthalt

in nächster Nähe des Hauptbades  
und Korbstrandes

mit bekannt vorzüglicher Verpflegung — Zimmer mit oder ohne  
Vollpension — Fließ. warmes und kaltes Wasser — Zentralheizung

Bes. EMMY PEINE, Knyphausenstraße 24a, Telefon 276

## Fremdenheim **Cornelius**

Luisenstraße 18 Ruf 175

Modern und behaglich eingerichtete Fremdenzimmer  
Fließendes Wasser warm und kalt  
Das Haus liegt in nächster Nähe des Strandes  
Beste Empfehlungen

BESITZER: J. CORNELIUS

## DAS FREMDENHEIM HAUS SÜDBLICK

Marienstraße 7 Telefon 407

Ganzjährig geöffnet, mit fließendem warmem und  
kaltem Wasser, Zentralheizung und sehr guten  
Betten, bekannt durch seine vorzügliche Küche,  
in schönster, sonniger Lage, besonders geeignet  
für Sommer- und Winterkuren, empfiehlt sich  
seinen Gästen

Behagliche Aufenthaltsräume

Bes.: Frau M. Krug

## Fremdenheim **HAUS NORDSTERN** MOLTKESTRASSE 10

Freundliche, sonnige Zimmer mit fließ. Wasser warm und kalt  
für Familien und Einzelpersonen / Wohnung mit Küche zum  
Selbstwirtschäften Geschlossene, sonnige Veranda  
I Minute vom Nordstrand Bes.: Otto Köser

## Sonnige Etagenwohnung in Einfamilienhaus

1 Wohn- und 2-3 Schlafzimmer mit eigener Küche zum  
Selbstwirtschäften. Fl. Wasser, Bad, geschl. Veranda,  
Nähe Nordbadestrand

D. Gerrelts, Schulzenstraße 28, Telefon 155

## Logierhaus Heeren

Schulzenstraße 42

Eine Min. vom Haupt- u. Badestrand

Angenehme Familien-  
wohnungen u. Einzelzimmer  
mit fließendem Wasser

Frühstück u. Abendbrot auf  
Wunsch. Küchenbenutzung.

Geschlossene Veranda  
sowie Balkon

## *Logierhaus*

## Christian Strüp

Viktoriastr. 6, Fernruf 186

Freie Seeaussicht

Am Weststrand gelegen  
Sonnige Lage / Nähe des Kur-  
und Warmbadehauses sowie  
Wellenbades

2 Balkonwohnungen, fließend.  
Wasser, Bad, Wohnungen mit  
Küche zum Selbstwirtschäften  
Gläseranda

Näheres auf Anfrage

## Pension Seeschwalbe

Moltkestraße 10

Fernruf 435

Bes.: Frau Ella Köppe geb. Meyer

Strandnähe - Modern u. behagl. eingericht. Fremden-Zimmer  
mit fließ. Wasser warm und kalt, Bad, Schöne geschl. Veranda  
Anerkannt gute und reichl. Verpflegung - Beste Empfehlungen

## Strandvilla LÜHR'S, Frau M. Visser



Viktoriastr. 7, Tel. 197

Direkt am  
Weststrand u. a. d.  
Kuranlagen.

Unbehinderte See-  
aussicht, sonnige,  
ruhigste Lage. Gut  
eingericht. Zimmer  
u. Küchenwohnung  
Veranda, Balkon,  
fließ. Wasser, Bad  
Beste Referenzen



## Strandpension Fiedler

Viktoriastraße 2

Fernruf 471

Ruhige sonnige Lage. Direkt am Kurhaus, den Warmbadehäusern u. Seewasser-Wellenschwimmbad gelegen. Fließendes Wasser. Geschlossene Veranda und Balkons  
Herrlicher Blick auf das Meer  
Zimmer mit und ohne Pension

Fremdenheim

## Haus Seeblick

Viktoriastraße 4

Fernsprecher 414

Ruhige, sonnige Lage am Strande, 1 Minute vom Kurhaus, Warmbadehaus und Wellenschwimmbad entfernt. Luftige, sonnige Zimmer mit Balkonen und Seeausicht. Geschlossene Veranda. Zimmer mit u. ohne Verpflegung. Fließendes warmes und kaltes Wasser. Angemessene Preise. Im Frühjahr und Herbst Preisermäßigung.

Frau Selma Hardt

Einfamilienhaus  
zum Selbstwirtschaften

mit Küche u. bis 9 Betten, fließ. Wasser. Direkt am Kurhaus, Kurmittelhaus, Wellenschwimmbad und Nähe Weststrand.

Frau Jacob Visser, Wilhelmstraße 6, Telefon 207

## Haus Hillrich Jacobs

Wilhelmstr. 8 — Ruf 128

Nähe Weststrand und Kurhaus. — Familienwohnungen  
Frühstück und Abendbrot im Hause. Küchenbenutzung.

## Haus Hermann Boomgaarden

Winterstr. 24 Garage Parkplatz Fernruf 173

Modernes kleineres Fremdenheim mit fließendem warm u. kalt Wasser. Schlaraflfa-Betten. Daunendecken. Küche u. Küchenbenutzung. Bad. Garten. Geschlossene Veranda. 3 Minuten vom Badstrand

Seit 1908

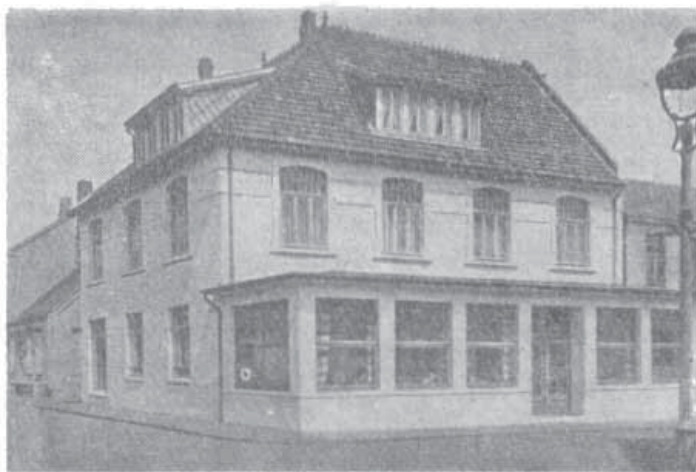
## Pension Visser

Winterstraße 25

Fernruf 470

Ganzjährig geöffnet — Zentralheizung  
Fließend Wasser warm und kalt  
Beste Verpflegung bei mäßigen Preisen

3 Minuten vom Korb- und Badstrand



## Fremdenheim Haus Eberhardt

Wilhelmstr. 11

Telefon 498

In allernächster Nähe des Weststrandes,  
des Kurhauses u. Wellenschwimmbades

Große geschlossene Veranda Fließendes Wasser

## Privat-Kinderheim Haus Fortuna

Viktoriastraße 3

Telefon 127

Arztl. Leitung: Dr. med. O. Weisbrodt

Leiterin: Schwester Annemarie Pauls

Geöffnet vom 1. April bis zum 31. Oktober  
Direkt am Weststrand gelegen

Bitte, fordern Sie einen Hausprospekt an

## Schifflein Sausewind

Privat-Kinder-Erholungsheim

für ärztlich geleitete Nordseekuren und glückselige Ferienwochen

Norderney, Gartenstr. 44, Tel. 580 - Leiterin Frau Hanna Jähnichen

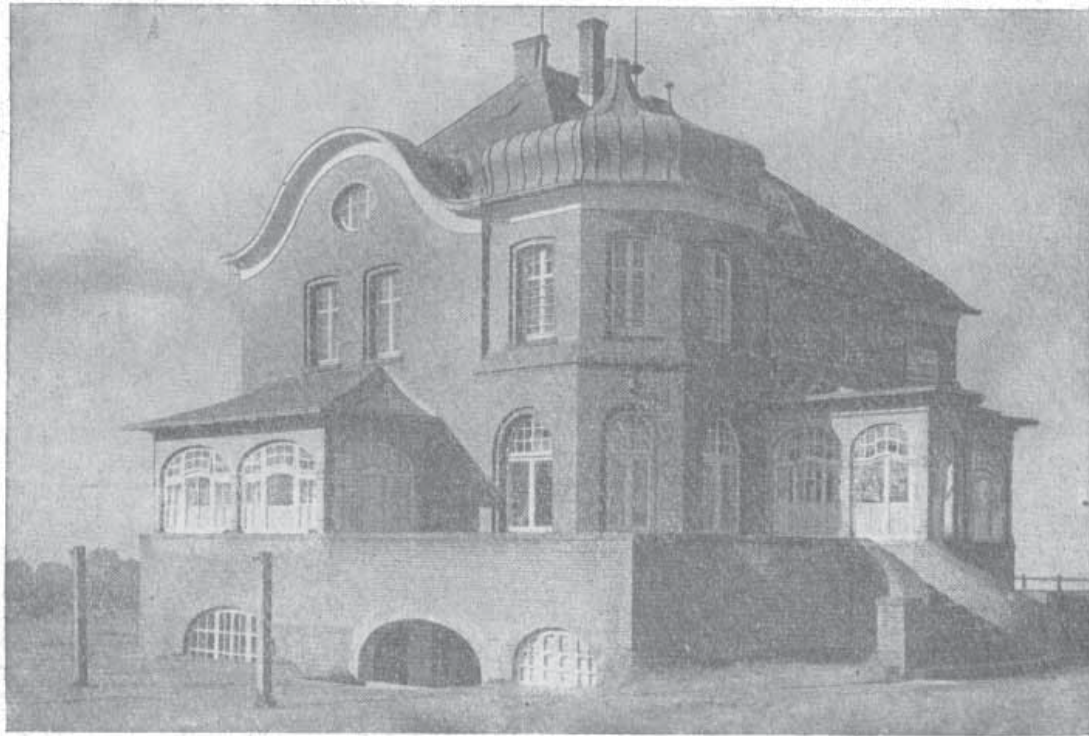
Sommer- und Winterkuren — nur etwa 20 Plätze — kein Massenbetrieb — Seeschwälbchengruppe (unsere Kleinen, denen wir ein besonders warmhütetes Nestlein bereiten) und Gruppe der Seeräuber (unsere Größeren) — viel Spaß — wir futtern auch tüchtig und es schmeckt so gut — jedes Kind kommt zu seinem Rechte —  
Mutti braucht keine Angst zu haben

Viele und prächtige Erfolge

Prospekt auf Wunsch

PRIVAT-KINDERERHOLUNGSHEIM

# Villa Dünenerose SEIT 1926



Das dem Badestrände am nächsten gelegene Privatheim inmitten eines eigenen Dünengeländes. Erstklassig eingerichtet für 45 Kinder von 4-14 Jahren. Ärztliche Leitung, staatl. gepr. Kinderschwestern bzw. Kindergärtnerinnen. Gewissenhafte individuelle Betreuung in kleinen Gruppen. Reichliche Verpflegung (auf Verordnung Diät). Hausprospekt zu Diensten.

**Martin und Schwester Martha Leutert**

Tannenstraße 11-13 / Telefon 203 / Telegr.-Adr.: Dünenerose

Besuchen Sie das

## Norderneyer Reitinstitut

Knyphausenstraße - Tel. 486

Verleih erstklassiger Reitpferde  
Reit-Unterricht für Erwachsene und Kinder  
Musikreiten täglich ab 20 Uhr

Gute Unterbringung von Pensionspferden

## Staatliche Strandhallen

Inhaber: Ernst Brand und Joh. J. Fröhle - Tel. 123

**DIREKT AM MEER**

*Mittelpunkt des gesellschaftlichen Lebens*

Tanzpalast - Halle - Gesellschafts- und

Erfrischungsräume - Bar - Terrassen

Künstlerische und artistische Darbietungen von Weltruf

Erstklassige Tanz- und Unterhaltungsorchester

## Privat-Kinderheim

*mit Internat und Schule*

Aufnahme jeder Zeit und auf jegliche Dauer

**DR. G. PAUL**, Sprachphysiologe  
Norderney, Haus Ostfriesland, Bismarckstraße 4.

## Haushaltungsschule der Stadt Norderney mit Internat

In einem gut und neuzeitlich eingerichteten Gebäude wird jungen Mädchen eine gründliche hauswirtschaftl. Ausbildung, ein angenehmer Aufenthalt und Erholung im gesund. Nordseeklima geboten. Dauer der Ausbildung 1 Jahr. Staatliche Abschlußprüfung.

Nähere Auskunft durch den Direktor der beruflich bildenden Schulen der Stadt Norderney, Telefon 485.

## Wattenwanderungen!



Wattführer

*„Hermännchen“*

Seit 25 Jahren

Treffpunkt

**nur**

Wasser! um



Jeden Montag und Freitag

## Omnibusverkehr

**Nordsee (Norddeich) - Bielefeld**

über Jever mit modernen Reise-Omnibussen.

Auskunft: Kurverwaltung und Reisebüro.

**HERBERT EWERT, Omnibusverkehr**

„Bielefelder Wanderfalken“

Bielefeld, Zimmerstraße 12, Tel. 60452/65606



Über 25 Jahre  
SCHARNOW-



REISEN

# SCHARNOW-REISEN

Im Sommer 1952 nach **Norderney** mit dem

## ALPEN-SEE-EXPRESS

(Reisebüro-Polsterzug) mit Kurswagen, Platzkarten und Speisewagen

ab Anfang Juni  
bis Mitte  
September

**schnell . . . . . bequem . . . . . preiswert . . . . .**

**Jeden Sonnabend abend direkt ab:** a) Stuttgart, Mühlacker, Bruchsal, Mannheim  
b) Augsburg, Nürnberg, Fürth, Würzburg, Gemünden, Fulda, Hersfeld

**Jeden Sonntag früh ab:** a) Frankfurt, Mainz, Koblenz, Bonn, Köln, Düsseldorf, Duisburg, Mülheim/Ruhr, Essen, Bochum, Dortmund, Hamm, Münster, Rheine  
b) Bebra, Göttingen, Northeim, Kreiensen, Hannover, Bremen, Oldenburg

**Für An- u. Abfahrt bis zu 200 km nach u. von den Sonderzugstationen 50 Prozent Fahrpreismäßigung!**

Zu allen Abfahrten können 1-, 2-, 3- und mehrwöchige Reisen gebucht werden.

**Achtung!** Verlangen Sie den in Kürze erscheinenden **Sonderprospekt**  
über die **ganz besonders preisermäßigten Werbefahrten** im Juni und September!

Verlangen Sie ausf. Prosp. f. SCHARNOW-Reisen  
**in Ihrem Reisebüro**  
oder direkt beim Veranstalter



**Reisebüro Scharnow**  
Bremen, Baumwollbörse



# Fahrgastreederei Eils & Visser

Damenpfad 28

NORDERNEY

Fernruf 305

Unsere schnellen, gut eingerichteten Motorschiffe

„Helgoland“ 250 Personen

„Vineta“ 100 Personen

„Bob Jller“ 50 Personen

„Delphin“ 50 Personen

stehen Ihnen für

**Fahrten zu den Nachbarinseln  
und nach Helgoland und Holland**  
zur Verfügung

Gepflegte Restauration an Bord

Funksprechanlage

Beachten Sie bitte unsere diesbezüglichen Bekanntmachungen in der Stadt

# „Haus Daheim“

PENSION FÜR FAMILIEN UND EINZELGÄSTE

Unmittelbar am Badestrand. 60 Betten. Haus I. Ranges.

Unter caritativer Leitung.

# HAUS RUST

Knyphausenstr. 2, Bes. Eugenie Rust

Nähe des Badestrandes. Empfiehlt freundliche, sonnige Zimmer, tadellose Betten.

Ohne fl. Wasser 2,50 DM, mit fl. Wasser 3,50 DM

Frühstück und Abendbrot im Hause.

Juni und September Küchenbenutzung.



# König-Pilsener

Ist das **deutsche** Markenbier Pilsener Brauart, das sich durch seine immer gleichbleibende Güte und Bekömmlichkeit weitester Verbreitung im Bundesgebiet erfreut.

Bevorzugen Sie die Gaststätten, die König-Pilsener führen; sie sind erstklassig und überall zu finden.

König-Brauerei G.m.b.H., Duisburg-Beeck

Vertretung für Norderney:

Pauls Biergroßhandlung, Norderney, Janusstr.12, Tel.214

# Reitinstitut de Bloom

Inh. Werner Tuck  
Telefon 515



Verleih

erstklassiger Reitpferde

Einzelboxen

für Pensionspferde

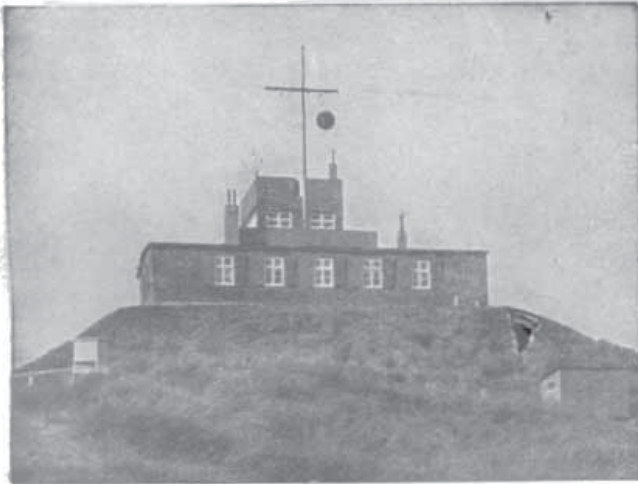
Ganzjähriges Unternehmen,  
deshalb angemessene Preise



# VELTINS Pilsener

ist nicht nur ein wohlschmeckendes Genußmittel, sondern vor allem auch ein außerordentlich bekömmliches Getränk, das sehr anregend wirkt und den Kreislauf nicht unnötig belastet.

Vertretung:  
Brauerei Georg Beck,  
Norden



Die **Wetterwarte** des Meteorologischen Amtes für Nordwestdeutschland auf der Georgshöhe am Nordstrand erteilt jederzeit Auskunft über Wetter und Wetteraussichten. Fernsprecher 349.



#### NORDERNEY

die Insel mit dem ausgesprochenen Seeklima, das ausgezeichnet ist durch die vorherrschenden staubfreien und mit Meeressalzen geschwängerten maritimen Luftkörper.

#### NORDERNEY

die Insel mit der sommerlichen Lichtfülle, mit den gemäßigten Sommer-temperaturen, die Befreiung bringen von der kontinentalen Sommerhitze.

#### NORDERNEY

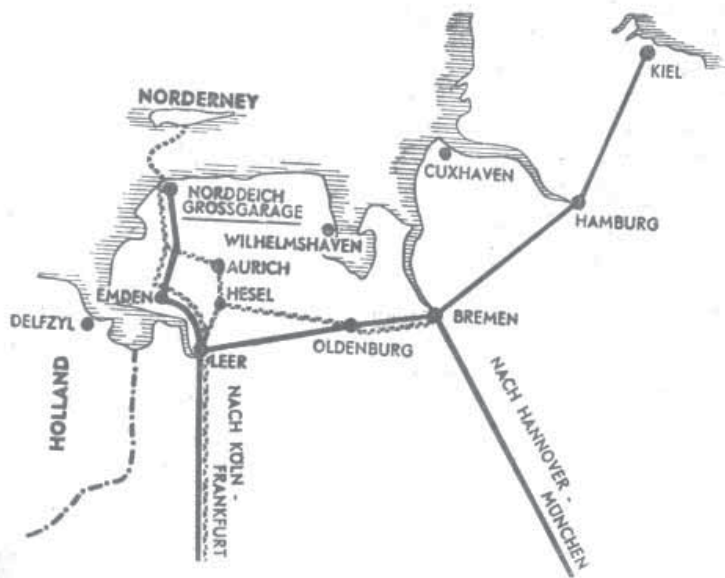
die Insel des überaus milden Herbstes, in dem die im Meer aufgespeicherte Sommerwärme zur Geltung kommt.

Jahresmitteltemperatur in Norderney  $8.5^{\circ}$ . – Mitteltemperatur im Sommer  $15.4^{\circ}$  ( $1.5^{\circ}$  niedriger als Hannover)  
Mitteltemperatur im Herbst  $8.0^{\circ}$ , im Winter  $1.8^{\circ}$  ( $1/2^{\circ}$  höher als Hannover).

### Hochwassertabelle für Norderney 1952

Zeitangabe Mittl. Europ. Zeit

Datum	Mai		Juni		Juli		August		September		Oktober	
	vorm.	nachm.	vorm.	nachm.	vorm.	nachm.	vorm.	nachm.	vorm.	nachm.	vorm.	nachm.
1.	3.43	15.55	4.55	17.07	4.58	17.09	5.51	18.29	8.19	21.14	9.24	22.08
2.	4.35	16.52	5.53	18.09	5.45	18.05	7.09	19.57	9.38	22.24	10.20	22.59
3.	5.38	18.02	6.57	19.18	6.48	19.21	8.34	21.22	10.40	23.21	11.07	23.43
4.	6.55	19.18	8.02	20.23	8.00	20.37	9.49	22.33	11.30	—	11.49	—
5.	8.06	20.24	9.03	21.23	9.09	21.43	10.51	23.33	0.07	12.14	0.21	12.29
6.	9.09	21.21	9.51	22.14	10.06	22.42	11.47	—	0.49	12.55	0.56	13.08
7.	9.58	22.07	10.39	23.00	11.01	23.33	0.23	12.34	1.28	13.36	1.32	13.47
8.	10.36	22.48	11.24	23.47	11.54	—	1.09	13.18	2.05	14.14	2.07	14.27
9.	11.12	23.27	—	12.07	0.31	12.42	1.54	14.01	2.40	14.53	2.41	15.08
10.	11.49	—	0.36	12.52	1.22	13.32	2.35	14.43	3.14	15.30	3.21	15.57
11.	0.07	12.26	1.27	13.39	2.11	14.20	3.15	15.22	3.49	16.16	4.10	16.55
12.	0.48	13.05	2.17	14.28	2.57	15.07	3.50	16.00	4.38	17.20	5.19	18.13
13.	1.32	13.46	3.07	15.17	3.41	15.49	4.25	16.44	5.51	18.45	6.42	19.37
14.	2.19	14.32	3.55	16.05	4.23	16.34	5.13	17.48	7.17	20.14	8.00	20.51
15.	3.09	15.20	4.47	17.03	5.09	17.22	6.24	19.11	8.39	21.26	9.05	21.44
16.	4.00	16.14	5.47	18.10	6.00	18.29	7.47	20.39	9.42	22.22	9.51	22.25
17.	5.02	17.26	6.56	19.19	7.10	19.48	9.08	21.51	10.29	23.04	10.30	22.59
18.	6.21	18.56	8.03	20.29	8.24	21.06	10.07	22.46	11.08	23.38	11.05	23.32
19.	7.40	20.05	9.09	21.33	9.33	22.09	10.56	23.31	11.41	—	11.39	—
20.	8.53	21.07	10.02	22.26	10.27	23.02	11.37	—	0.09	12.10	0.02	12.13
21.	9.48	22.00	10.48	23.15	11.14	23.49	0.08	12.12	0.38	12.40	0.31	12.45
22.	10.32	22.47	11.31	23.59	11.55	—	0.40	12.41	1.04	13.11	1.02	13.21
23.	11.10	23.30	—	12.10	0.28	12.30	1.09	13.10	1.32	13.44	1.36	14.01
24.	11.49	—	0.38	12.45	1.03	13.04	1.36	13.39	2.02	14.18	2.14	14.41
25.	0.10	12.25	1.16	13.20	1.35	13.36	2.03	14.08	2.36	14.52	2.58	15.35
26.	0.48	13.00	1.51	13.54	2.05	14.06	2.31	14.39	3.10	15.38	3.52	16.37
27.	1.26	13.34	2.23	14.28	2.34	14.37	3.01	15.14	3.57	16.39	5.00	17.58
28.	2.04	14.09	2.59	15.03	3.04	15.09	3.34	15.54	5.05	18.04	6.28	19.27
29.	2.43	14.46	3.36	15.42	3.37	15.44	4.16	16.46	6.37	19.39	7.54	20.45
30.	3.21	15.28	4.15	16.24	4.12	16.26	5.16	18.07	8.10	21.05	9.02	21.42
31.	4.04	16.16	—	—	4.50	17.17	6.42	19.44	—	—	9.53	22.30



## Der Reiseweg nach Norderney

führt am kürzesten mit der Bundesbahn oder mit dem Auto über den Hafen NORDDEICH. Von dort erreicht man unabhängig von Ebbe und Flut mit modernen Passagierdampfern der Reederei Norden-Frisia in einer eindrucksvollen Fahrt von nur 45 Minuten unsere Insel. Imponierende Strandhotels und der Leuchtturm heißen Sie schon von weitem willkommen!

Auch für Ihren Wagen nach einer Fahrt vom Westen über Münster-Rheine-Aurich-Norddeich oder von Süd-, Mittel- oder Norddeutschland über Bremen-Oldenburg-Aurich-Norddeich wird in den modernen über 600 Wagen fassenden Großgaragen im Hafen Norddeich gesorgt.

## Dampfer-Verbindung Norddeich - Norderney

- Bis zu sechsmal täglich (Fahrplan auf Seite 1000 des Amtlichen Kursbuches der Deutschen Bundesbahn).
- Anschluß an jeden in Norddeich ankommenden und von Norddeich abgehenden Fernzug, unabhängig von Ebbe und Flut.
- Eisenbahnfahrkarten bis Norderney lösen und Gepäck bis Norderney expedieren.

### Achtung Autobesitzer!!!

Den verehrten Badegästen, die die Absicht haben, ihren Privatwagen mit zur Insel zu bringen, zur Kenntnis, daß das Stadttinnere für den Autoverkehr im Interesse der Badegäste gesperrt bleibt.

Norderney ist Heilbad und muß wie jedes andere Bad darauf bedacht sein, den Autoverkehr im Kurviertel möglichst einzuschränken. Das Mitbringen von Autos zur Insel ist natürlich gestattet. Somit ist auch die Möglichkeit geboten, den Wagen außerhalb der Stadt in Garagen unterzubringen oder auf Parkplätzen abzustellen. Es empfiehlt sich aber, wenn möglich den Wagen in Norddeich zu lassen, weil dort in guten Garagen eine Überwachung und Pflege der Wagen möglich ist.



Hafen Norderney mit »Frisia«-Dampfern