

NORDSEEHEILBAD

NORDERNEY

NIEDERSÄCHSISCHES STAATSBAD

HEILBAD FÜR LUFTWEGE, NERVEN,
REKONVALESCENZ, ABHÄRTUNG



WOHNUNGSANZEIGER

UND WISSENSWERTES FÜR DIE KURZEIT

1951

Ältestes Nordseebad von erlesener Kultur

Nicht ohne Grund war es ein Arzt, der Norderneys wohltuende Kräfte zur Tat werden ließ und im Jahre 1797 seine Gründung als »Seebadeanstalt« bewirkte; 152 Jahre später, 1949, erfolgte die offizielle Anerkennung zum HEILBAD, die auf der wissenschaftlich fundierten Erkenntnis seiner wirksamen Kräfte fußt, denn noch immer ist das Naturell der Landschaft im Zusammenwirken mit den neuesten medizinischen Errungenschaften und zusätzlichen Kurmitteln der beste Gesundbrunnen.

Unter den Nordseebädern hatte Norderney damit als erstes den entscheidenden Schritt getan. Damals zählte die Fischerinsel 563 Einwohner in 100 Häusern; 52 Witwen waren dabei, deren Männer das Meer ver-

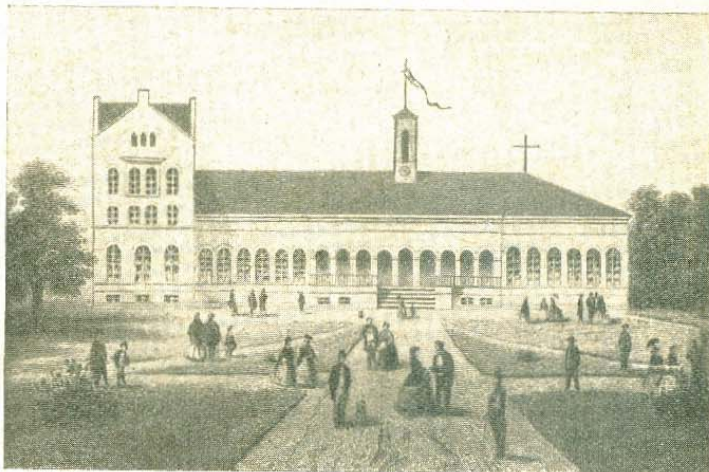


Die ersten Badekutschen

»Talent der Freiheit«. Wilhelm von Humboldt hatte wenige Jahre vorher körperlich »das Gefühl allgemeiner Belebung bekommen«. Der blinde hannoversche König Georg V. erkor sich Norderney für 30 Jahre, von 1836 bis 1866, zur Sommerresidenz und legte damit den Grundstock zum Weltbad, das viele erlauchte Gäste wie Bismarck, Devrient, Henriette Sonntag, die schwedische Nachtigall Jenny Lind, Theodor Fontane u. a. aufsuchten.

Als im Jahre 1900 Reichskanzler Fürst von Bülow dem Bade seinen ersten Besuch machte — er blieb bis zum Ausbruch des ersten Weltkrieges ständiger Gast —, hatte die Insel durch repräsentative Bauten bereits seit längerer Zeit im Kern des Ortsteiles städtischen Charakter angenommen. Sie zählte rund 4000 Einwohner (heute sind es 8000). Als erstes Inselbad hatte Norderney schon 1887/88 Kanalisation

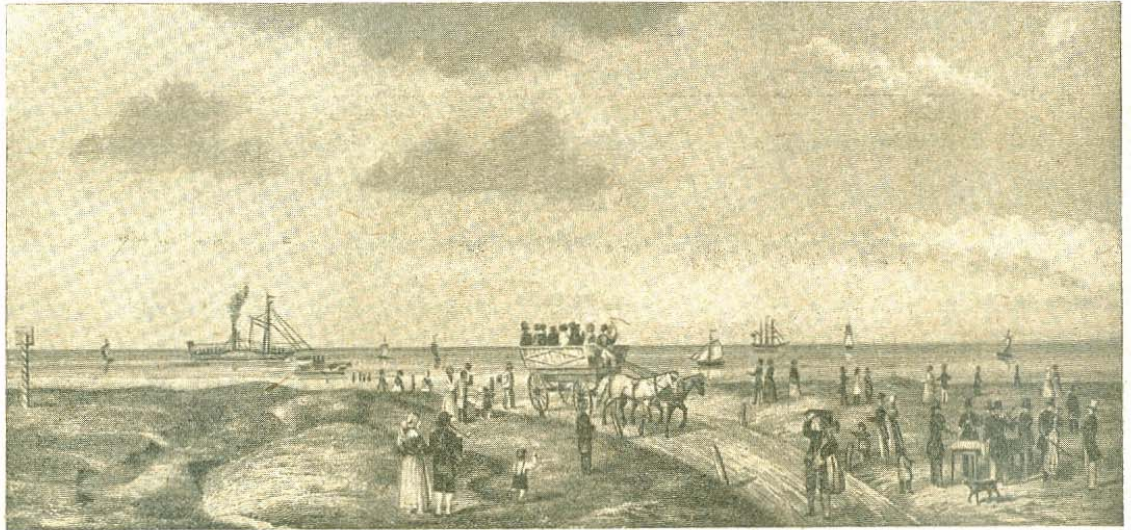
schlungen hatte. Schon nach den napoleonischen Feldzügen setzte ein starker Fremdenverkehr ein, und Heinrich Heine zählte in den Jahren 1825, 1826 und 1827 zu den berühmten Gästen. Der frischgebackene Dr. jur. aus Göttingen schrieb hier den ersten und zweiten Zyklus seiner »Die Nordsee« betitelten Gedichte und als »Dritten Teil der Nordsee« eine Prosa-Schilderung des Lebens auf »Norderney«. Von dem damaligen Badeleben berichtet der Dichter, daß die »Badekutschen, die Droschken der Nordsee, hier nur bis ans Meer geschoben werden, und daß diese Kutschen aus viereckigen Holzgestellen bestehen, die mit steifem Leinen überzogen sind«. Er preist die Insulaner als ein Volk mit dem



Das Kurhaus um die Mitte des vorigen Jahrhunderts

und Wasserleitung erhalten, und das Seebad erlangte dadurch vor allem in hygienischer Beziehung den Vorrang vor allen in- und ausländischen Seebädern. Diese glänzende Entwicklung setzte sich fort bis zum Beginn des ersten Weltkrieges. Bereits um diese Zeit genossen die Kur- und Symphoniekonzerte des Kurorchesters hohes Ansehen, eine Tradition, die Norderney heute in überaus würdiger Weise weiterführt.

Wenn er nicht seinen eigenen Reisewagen benutzt hätte, würde sich Wilhelm von Humboldt anno 1832 noch an die folgenden Reisevorschriften halten müssen: »Sie reisen am besten mit dem auf dem Rhein fahrenden Dampfschiff nach Rotterdam, von dort nach Amsterdam zu Lande. Von Amsterdam fährt dreimal wöchentlich ein Dampfer über den Zuidersee nach Harlingen, von wo man täglich durch Wagen oder Zugschiffe (Treckschuiten) nach Groningen oder Delfzyl fahren kann, von hier fahren täglich Schiffe nach Emden, von da gelangt man zu Wagen nach Norden oder Norddeich . . .« Und dann blieb noch der Rest einer beschwerlichen Fahrt durch das Watt nach Norderney



Ankunft der Gäste
vor 100 Jahren

Diese zwar romantischen, aber doch recht unbequemen Zeiten sind längst vorüber. Jetzt besteht sommers über eine nach festem Fahrplan eingerichtete sechsmalige Hin- und Rückverbindung durch die elegant eingerichteten »Frisia«-Bäderdampfer, die den Gast in 45 Minuten Fahrzeit von Norddeich nach der Insel bringen. Im Winter verkehren die Dampfer dreimal täglich hin und zurück.

Norderneys Tradition hält mit dem technischen Zeitalter Schritt, ohne das Idyll eines in aller Form erhol- und heilsamen Eilandes auch nur im geringsten anzutasten: seine hervorragenden Kurmitteleinrichtungen, z. B. das für Europa einzigartige Wellenschwimmbad, prädestinieren es für eine Inanspruchnahme zu jeder Jahreszeit. Das besonders Anziehende für Norderney hat ein Gast 1950 recht einprägsam in die folgenden Worte gefaßt: »Gerade auf Norderney liegen das Herbe und das Milde dicht beieinander, und das gibt seiner Schönheit seinen besonderen Reiz. Ich denke dabei an die herrlichen Grünanlagen, an den für eine Insel noch immerhin ausgedehnten Laub- und Nadelwald. Die klare Luft bekommt dadurch ihre Würze, und der Salzatem hat ein ganz besonderes Aroma, wie man ihn in dieser exklusiven Dosierung und angenehmen Frische wohl kaum ein zweites Mal auf einer Nordseeinsel verspürt«.

NORDERNEY als Heilbad

Die Grundlage der ganzjährigen Heilerfolge Norderneys bilden

die natürlichen Heil- und Kurmittel:

Das Nordseeklima, in der Stärke seiner Einwirkung abstufbar von der strandnahen Zone zum Aufenthalt im geschützten Dünenal, im Kurpark und in den ausgedehnten Laub- und Nadelwäldern der Südseite.

Das Meerwasser, eine natürliche Lösung zahlreicher lebenswichtiger Mineralien und Spurenstoffe, in seinen verschiedenen Anwendungsformen als kaltes und warmes Seebad, zur Inhalation und zur Meerwasser-Trinkkur.

Der Meeresschllick, aus jahrhundertealten mineralischen und organischen Ablagerungen des Meeres entstanden, bekannt durch die beliebten Wattenwanderungen, als Vollbad und Packung altbewährtes Mittel der Wärmebehandlung.

Allgemein kann gesagt werden, daß durch den rechten Gebrauch dieser als starke Lebensreize wirkenden Kurmittel eine Kräftigung und Abhärtung, eine Steigerung aller Organfunktionen, eine Hebung des Stoffwechsels und eine allgemeine Umstimmung erzielt wird. In ihrer kräftigsten, harmonisch abgestimmten Vereinigung, dem sommerlichen Freiluft- und Badeleben am Strande und in der Meeresbrandung — Ziel der Sehnsucht Zehntausender von Erholungsuchenden — fordern sie vom Organismus ein hohes Maß von normaler Reaktionsfähigkeit, die von dem Geschwächten und Überempfindlichen erst allmählich durch ihre wahlweise und kurgemäße Anwendung erreicht werden soll.

Die Besonderheit der stetig bewegten Meeresluft mit ihrer würzigen Frische, großen Reinheit und den während eines großen Teiles des Jahres sehr ausgeglichenen Temperaturen bringt den Luftwegen eine ausgesprochene Schonung. Beimengungen von Bestandteilen des Meerwassers in Form von Tröpfchen, Salzkristallen und Gasen entfalten ihre Heilwirkung auf den entzündlich gereizten Schleimhäuten. Ihre Armut an Stauben, Verunreinigungen und Reizstoffen läßt die Neigung zu Überempfindlichkeitsreaktionen an Haut und Schleimhäuten zur Ruhe kommen.

Das Erlebnis der unverfälschbaren, großartigen Natur, der »Insel im Meer«, im Verein mit einem gepflegten Kurtag fördert die nervöse Entspannung, den harmonischen inneren Ausgleich des bis an die Grenze des Krankseins überlasteten Arbeitsmenschen unserer Tage.

Aus den Grundwirkungen der natürlichen Heilkräfte ergaben sich, ständig überprüft in langer ärztlicher Erfahrung und Forschung,

die Heilanzeigen:

Leistungsminderung des Organismus (Wachstums- und Entwicklungsstörungen, Abnutzungs- und Erschöpfungszustände, Unterernährungsfolgen, Rekonvaleszens nach Infekten, Operation und Blutverlust, Blutarmut, Blutunterdruck).

Chronische Katarrhe der Luftwege — Bronchialasthma, Lungenerweiterung.

Neigung zu Überempfindlichkeitsreaktionen (vegetativ-nervöse Funktionsstörungen an Herz, Kreislauf und Verdauungsorganen, allergische Erkrankungen der Haut und Schleimhäute, Heufieber, Ekzeme und Drüenschwellungen der Kinder).

Stoffwechselstörungen (Schilddrüsenunterfunktion, Fettsucht) — **Rachitis.**

Drüsen-, Knochen- und Gelenktuberkulose bei Kindern zur Behandlung im Seehospiz.

Als **Begleitkrankheiten** können vor allem in der warmen Jahreszeit behandelt werden: **chronisch-rheumatische Erkrankungen der Gelenke** und der Wirbelsäule, **chronische Nervenentzündungen.**

Nicht nach Norderney gehören alle akuten Erkrankungen, schwere organische Herz- und Kreislaferkrankungen, alle Erkrankungen der Nieren und Harnwege, stärkere Grade der Basedow'schen Krankheit, Lungentuberkulose, sonstige schwere Krankheiten mit darniederliegender Reaktionsfähigkeit des Organismus.

Besondere Einrichtungen

ermöglichen die Ausnutzung der natürlichen Heilkräfte auch außerhalb der sommerlichen Badezeit in **Frühjahrs-, Herbst- und Winter-Kurzeiten:**

die breite, 5 km lange **Strandpromenade,**

das **Seewasser-Wellenschwimmbad** (22° C Meerwasser-Temperatur),

das **Kurmittelhaus** mit

warmen Meerwasser-Sole-Bädern,

Meerwasser-Inhalationen, pneumatischen Inhalationen,

Schlickanwendungen (Vollbäder und Packungen),

finnischer Sauna mit Meerwasserdusche,

Kurgetränk-Ausgabe.

Zahlreiche private und soziale Kinder-Kurheime und die Kinderheilstätte »Seehospiz« dienen dem ganzjährigen Kurbetrieb.

Ein modernes Städtisches Krankenhaus entspricht allen Anforderungen.

Die Kurverwaltung bietet ihren Gästen regelmäßig folgende Veranstaltungen:

Täglich vor- und nachmittags Kur-Konzerte

Im Kurhaus: Sinfoniekonzerte
Philharmonische Konzerte
Kammermusik=Abende mit namhaften Solisten

Volkstümliche Konzerte und friesische Heimatabende
Reunions, Gesellschafts- und Bunte Abende

Im Kurtheater: Täglich Schauspiel-, Operetten- oder Lichtspielaufführungen
Gastspiele der Ostfriesischen Landesbühne

Weitere Veranstaltungen wie **Tanzturniere, Modeschauen, Varieté** und **Kabarett** in den verschiedenen Vergnügenslokalen werden laufend an den Anschlagssäulen und im »Norderneyer Badekurier« bekanntgegeben.

Wissenswertes

Das **Nord-** und das **Ostbad** sind täglich geöffnet. Badezeiten werden durch Aushang bekanntgegeben. Die verehrten Gäste werden darauf hingewiesen, daß nur innerhalb der festgesetzten Badezeiten an den von der Kurverwaltung überwachten und durch rote Fahnen abgesteckten Badeplätzen gebadet werden darf. An anderen Stellen und außerhalb der Badezeiten ist das Baden verboten. Die Kurverwaltung muß jede Haftung bei irgendwelchen Unfällen ablehnen.



Sicherheitsdienst. In den Badeanlagen erfolgt das Baden unter Aufsicht erfahrener Schwimmeister und Wärter und ist daher ohne Gefahr. Die Sicherheit der Kurgäste erfordert es allerdings, daß diese den Anordnungen der Badewärter unbedingt Folge leisten. ertönt das Alarmzeichen — drei Hornrufe —, dann müssen sämtliche Badenden das Wasser unverzüglich verlassen, so daß die Rettungsaktion ungehindert durchgeführt werden kann. Eine Beteiligung an den Rettungsmaßnahmen seitens der Gäste ist in keinem Falle erforderlich, da geschulte Rettungsmannschaften zur Verfügung stehen. Für etwaige Unfälle ist eine Rettungsstation mit ausgebildetem Sanitätspersonal am Strande jederzeit einsatzbereit.

Die **Verbindung zum Ostbadestrand „Weiße Düne“** wird mit großen modernen Omnibussen der Kurverwaltung durchgeführt. **Kurkarteninhaber**, die den Ostbadestrand benutzen wollen, können gegen Zahlung eines Unkostenbeitrages mit diesen Omnibussen befördert werden.

Als Unkostenbeitrag wird für **Hin- und Rückfahrt** erhoben:
von der 1. Person einer Familie 0,20 DM
von der 2. Person derselben Familie 0,10 DM

Weitere Personen der gleichen Familie werden frei befördert, wenn für die zahlungspflichtigen Personen der Unkostenbeitrag gezahlt worden ist. Es werden nur Zehnerkarten zu DM 2,- und DM 1,- in Verbindung mit der Kurkarte ausgegeben. Beide Karten sind bei Betreten der Wagen vorzuzeigen.

Rückzahlungen finden in keinem Fall statt.

In mehreren Verleihgeschäften werden **Fahrräder** bereitgehalten.

Die **Lese- und Schreibzimmer** sind täglich geöffnet. Auslage der neuesten Zeitungen und Zeitschriften.

Das **Heimatmuseum** (Altes Fischerhaus) im Argonnerwäldchen am Weststrand ist täglich von 10 bis 12 und 15 bis 18 Uhr geöffnet.



Im Heimatmuseum



Wattenwanderung

In der Saison 1951 finden folgende Sportveranstaltungen statt:

17. Juni: Interne Regatta, Start 15 Uhr; **15. Juli:** Seeregatta vor Norderney, Start 10 Uhr, und **12. August:** Offene Regatta, Start 10 Uhr.

Segel- und Motorbooffahrten in See und zu den Nachbarinseln sowie zu der bekannten Vogelkolonie Memmert (Naturschutzpark) werden täglich durchgeführt.

Die unmittelbar zwischen der Strandpromenade und der Kaiserstraße herrlich gelegenen Meisterschafts-Tennisplätze bieten während der Kurzeit ausgezeichnete Gelegenheit zur Ausübung des Tennissports. Allgemeine Bäderturniere finden statt vom **19. bis 22. Juli** und **16. bis 19. August**.

Eine große Sporthalle für Hallentennis und eine Tischtennis-Halle stehen zur Verfügung.

Der herrlich gelegene Dünengolfplatz erfreut sich bei den Golfspielern großer Beliebtheit.

Das Norderneyer Reitinstitut bietet Ihnen das Erlebnis, am ausgedehnten Strand und durch die Dünen zu reiten.

Original-Ausschank von **Biomaris-Hochsee-Tiefenwasser** am Nordbadestrand und in der Wandelhalle an der »Weißen Düne«. Die Erfahrung hat gelehrt, daß Meerwasser durch seinen natürlichen Mineralgehalt oft einen überaus glücklichen Einfluß auf die verschiedensten Organe ausübt, und so deren Funktionen wirksam anregt und Störungen beseitigt. Tausende und Abertausende verdanken ihre wiedergewonnene Gesundheit den Heilkräften des Meeres. Die Trinkkur wird jedem Kurgast empfohlen.

Badeärzte:

- Dr. med. Lampe, Poststraße 2 Tel. 254
- Dr. med. Hesse, Moltkestraße 15 „ 233
- Dr. med. Lasius, Janusstraße 6 „ 288
- Dr. med. Weisbrodt, Am Weststrand „ 230
- Dr. med. Winkler, Hafestraße 1 „ 363
- Dr. med. Gertrud de Boer, Moltkestraße 8 „ 388

Fachärzte:

- Prof. Dr. Dr. Goeters, Benekestraße 27 „ 185
Facharzt für Kinderheilkunde
 Kinderheilstätte »Seehospiz Kaiserin Friedrich«
- Dr. med. Winderlich, Jann-Berghaus-Straße 13 „ 251
Facharzt für Chirurgie
- Dr. med. Goedecke, Heinrichstraße 2 „ 284
Facharzt für Frauenkrankheiten und Geburtshilfe

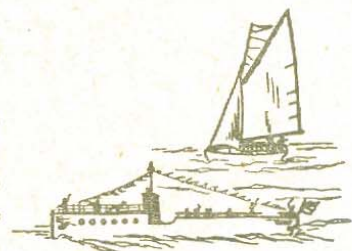
Zahnärzte:

- Dr. med. dent. Boumann, Janusstraße 9 Tel. 428
- Dr. med. dent. Kibath, Am Denkmal „ 324

Dentisten:

- Staatl. gepr. Dentisten Ernst und Fritz Busch,
 Strandstraße 11a¹ 449
- Staatl. gepr. Dentist G. Westenberger,
 Roonstraße 3 290
- Staatl. gepr. Dentist Max Liebe,
 Jann-Berghaus-Straße 69 422

Apothek: Kurt Hanebuth, Kirchstraße 12 309



Auszug aus der Kurtaxordnung.

10	11	12	13	14	15	16	17	18	19	20
Bab										
Niedersächsisches Staatsbad										
Saison-Kurkarte										
Nr.										
Anf. d. Reise										
mit										
Die Karte wurde										
in										
am										

Aufgrund des § 12 des Kommunalabgabengesetzes vom 14. Juli 1893 und des Beschlusses des Rates der Stadt Norderney vom 12. Mai 1950 erhebt das Niedersächsische Staatsbad Norderney eine **Kurtaxe**.

Kurtaxpflichtig sind alle Ortsfremden, die auf der Insel Norderney Aufenthalt nehmen, ohne ihren Wohnsitz in Norderney zu haben, es sei denn, daß sie spätestens am 2. Tage (einschl. des Ankunfts- und Abreisetages) die Insel wieder verlassen.

Die Kurtaxe beträgt:	Sommerkuren v. 15.6. bis 15.9.		Frühjahrs-, Herbst- u. Winterkuren v. 16.9. bis 14.6.	
	pro Tag DM	Höchstbetrag DM	pro Tag DM	Höchstbetrag DM
Für die erste Person	1.50	21.—	—75	10.50
Für die zweite Person der gleichen Familie	1.30	18.—	—65	9.—
Für die dritte Person der gleichen Familie	—70	10.—	—35	5.—
Für die vierte Person der gleichen Familie	—40	6.—	—20	3.—

Die Kurtaxe ist für 14 Tage, gerechnet vom Tage der Ankunft ab, im voraus zu entrichten und gilt für die gesamte Aufenthaltsdauer. Bei vorzeitiger Abreise wird die zuviel eingezahlte Kurtaxe an der Kasse der Kurtaxabteilung an den Inhaber persönlich unter Vorlage der Kurkarte sowie der polizeilichen Abmeldung des Hauswirts zurückerstattet. Der Anspruch auf Rückerstattung erlischt 14 Tage nach Abreise.

Bei Familien mit mehr als vier Personen sind nur die ersten vier Personen kurtaxpflichtig, die übrigen sind kurtaxfrei. Ärzte sind ebenfalls kurtaxfrei. Kinder bis zu 6 Jahren gehören nicht zu den kurtaxpflichtigen Personen. Hausangestellte der Kurgäste gelten als Familienangehörige.

Nicht zur Familie gehören Kinder, die wirtschaftlich selbständig sind, auch wenn sie im gleichen Haushalt leben, ebenso Eltern und Schwiegereltern.

Die gelösten Kurkarten gelten jeweils nur entweder für die Zeit vom 15. Juni bis 15. September oder vom 16. September bis 14. Juni. Wird die rechtzeitige Lösung der Kurkarte versäumt, so erfolgt ihre Zustellung durch einen Beamten der Kurverwaltung. In diesem Falle wird eine Gebühr von DM 1.— erhoben.

Vergünstigungen auf Kurtaxe und Kurmittel für die Träger der öffentlichen sozialen Fürsorge werden im Rahmen der Bestimmungen des Deutschen Bäderverbandes gewährt.

Minderbemittelten Kurbedürftigen kann eine Ermäßigung auf die Kurtaxe gewährt werden. Anträge dafür müssen auf den von der Kurverwaltung anzufordernden Formularen mindestens 14 Tage vor Antritt der Reise bei der Kurverwaltung eingereicht werden.

Die Kur- und Tageskarten sind nicht übertragbar. Ihre Übertragung und jede mißbräuchliche Benutzung hat die Einziehung der Karte und gesetzliche Bestrafung zur Folge.

Die Kurkarte ist stets mitzuführen und beim Betreten der Kur- und Badeanlagen, sowie beim Besuch der Veranstaltungen der Kurverwaltung den Angestellten derselben auch ohne Aufforderung vorzuzeigen.

Die Kurtaxe unterliegt der Beitreibung im Verwaltungsverfahren.

Strandbad

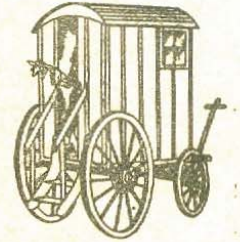
Gebührenübersicht.

Für Kurkarteninhaber sind die Bäder in der See einschl. Kabinenbenutzung (nicht Badekarren) frei.

Numerierte Badekarren werden — soweit verfügbar — an Einzelpersonen oder Familien zur Alleinbenutzung vermietet. Der Mietpreis beträgt pro Stunde DM —.50. Vorausbestellung ist auch für mehrere Tage gegen Lösung der Karten möglich.

Mietpreis: für 1 Tag	DM 1.—
„ „ 1 Woche	DM 6.—

Weitere Wochen ermäßigt.



Korbstrand

Ausgabe der Strandkörbe und Strandzelte erfolgt nur gegen Vorlage der Kurkarte.

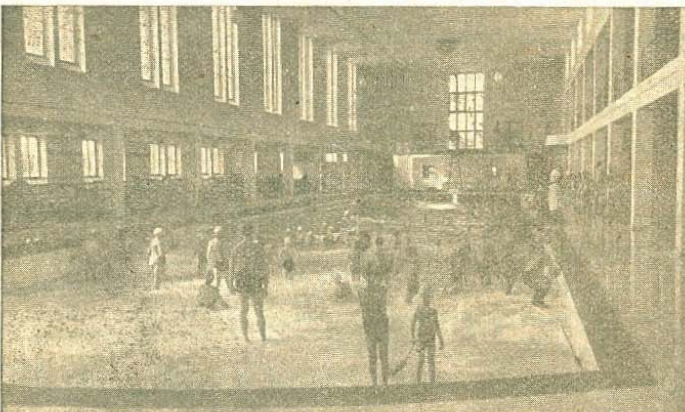
Die Kartenausgabestellen befinden sich am Nordstrand in der Badehalle III und in der Schutzhalle an der „Weißen Düne“. Kassenstunden täglich von 9 bis 12 und 15 bis 17 Uhr.

Mieten	pro Tag	1	2	jede weitere Woche
	DM	DM	DM	
einsitzige Strandkörbe	1.—	3.50	7.—	ermäßigt
zweisitige Strandkörbe	1.50	5.—	10.—	
einsitzige große Körbe	1.50	5.—	10.—	
zweisitige große Körbe	2.—	7.—	14.—	
Strandzelte	2.—	7.—	14.—	
einsitzige Dünenkörbe	1.50	6.—	12.—	
zweisitige Dünenkörbe	2.—	8.50	17.—	
Siesta-Liegestühle	1.25	5.—	10.—	
einfache Liegestühle	— .75	2.50	5.—	
Strandbetten	1.—	3.50	7.—	



Für die Monate Juli und August wird für alle Körbe, Zelte und Stühle ein Zuschlag von wöchentlich DM 1.— erhoben. Rückzahlungen finden nicht statt.

Seewasser-Wellenschwimmbad mit einer durchgehenden Wassertemperatur von 22° C und künstlichen Meereswellen.



von 22° C und künstlichen Meereswellen.

Zugleich Raum-Inhalatorium.

Einmalig in Europa!

Besichtigung und Aufenthalt ohne Baden für Kurkarten-Inhaber frei

Bad für Passanten	DM 2.—
„ „ Kurkarten-Inhaber	DM 1.—
„ „ „ „ bis 14 Jahre	DM —.50

Ganzjährig geöffnet! Schwimmunterricht

Kurmittelhaus (werktäglich geöffnet)

Vollbad — Meer (Sole)- oder Süßwasser	
Passanten	DM 3.—
Kurkarteninhaber	DM 2.—
Kinder bis zu 14 Jahren	DM 1.50
Zusätze für Malz-, Schwefel-, Stahl-, Kräuter-, Fichtennadel- und Kohlensäurebäder sind gegen Bezahlung erhältlich.	
Schlickvollbad	DM 7.—
Schlick- oder Eifel-Fango-Packung	
volle	DM 4.—
große	DM 3.—
kleine	DM 2.—
Vollmassage	DM 4.—

Teilmassage große	DM 3.—
kleine	DM 2.—
Bindegewebsmassage	DM 3.—

Finnische Sauna (im Kurmittelhaus)

Saunabad	DM 3.—
Liegekur	DM 1.—

Inhalatorium (System Heyer-Schnigler)

im Kurmittelhaus

Inhalationen an Einzelapparaten

Pneumatische Inhalation	DM 1.50
Feuchte oder trockene Inhalation	DM 1.25
Etwaige Zusätze sind gegen Bezahlung erhältlich.	
Leihwäsche wird gegen Bezahlung abgegeben.	

Öffnungs- und Badezeiten werden durch Aushang bekanntgegeben.

Wohnungsanzeiger 1951

(herausgegeben vom Verband des Gaststätten- und Beherbergungsgewerbes)

Um völlige Neutralität zu wahren, kann die Kurverwaltung nicht einzelne Hotels oder Fremdenheime empfehlen. Die verehrten Gäste werden daher gebeten, sich mit den ihren Wünschen entsprechenden Häusern direkt in Verbindung zu setzen. Den Anfragen bitten wir Rückporto beizulegen.

Die alphabetische Reihenfolge der Häuser in dem Wohnungsanzeiger bedeutet keine Rangordnung.

Die im Wohnungsanzeiger aufgeführten Pensionspreise beruhen auf den Gesteungskosten nach dem Stand vom 1. 1. 1951. Änderungen bleiben vorbehalten.

Der Vollpensionspreis umfaßt folgende Leistungen:

Zimmer, Frühstück, 2 Hauptmahlzeiten.

Für Kinder unter 4 Jahren werden im allgemeinen 50 Prozent, für Kinder bis zum vollendeten 9. Lebensjahr im allgemeinen $66\frac{2}{3}$ Prozent der angegebenen Preise berechnet.

Auf alle Preise werden mindestens 10 Prozent Wirtschaftskosten erhoben.

Pensions- und Hausordnung

Falls eine andere Vereinbarung nicht ausdrücklich getroffen ist, gilt der Miet- bzw. Pensionsvertrag als für eine Woche abgeschlossen. Er verlängert sich stillschweigend um je eine Woche weiter, sofern er nicht 7 Tage vorher gekündigt worden ist.

Die Rechnungen über Miete bzw. Pension werden, wenn nichts anderes ausdrücklich vereinbart ist, vom Gastwirt am Ende einer jeden Woche dem Kurgast vorgelegt und sind von diesem wöchentlich zu begleichen.

Im übrigen gelten für das Mietverhältnis und ebenso für die Haftung des Gastwirts für eingebrachte Sachen die Bestimmungen des BGB.



Hotels

Name des Betriebes Name des Besitzers oder Leiters Straße und Hausnummer	Fernsprecher	Bettenzahl	Bäder	Fließend. Wasser		Fließend. Wasser ganzl. geöffnet S = Saison	Bettenpreis		Frühstück	Vollpension		Z=Zentralhzg. O=Ofenhzg. Zt=Zimmertel. T=Tag srest. D=Diätküche OV=Off. Veranda GV=Geschl. " B=Bar
				w. u. k.	kalt		Saison	außer Saison		Saison	außer Saison	
1	2	3	4	5	6	7	8	9	10	11	12	
Hotel Engehausen L. Engehausen Adolfsreihe 1	246	28	1	—	ja	g	3.- bis 5.-	3.- bis 4.-	2.—	9.- bis 12.-	7.50-10.50	O, T, D, GV
*Hotel Pique Olga Pique Adolfsreihe 10	282	65	2	ja	—	g	—	—	—	—	—	Z, T, D, GV
Hotel Pension Rixtine Rixt. Füssl Damenpfad 37/40	367	120	2	ja	—	S	2.- bis 6.-	—	—	7.50 b. 14.-	—	Z, T, D, GV
Hotel Pension Seeadler Max Scheinemann Heinrichstraße 5	227	18	—	ja	—	g	3.- bis 4.50	3.- bis 4.-	2.—	9.- bis 11.-	8.- bis 10.-	O, T, D, GV
*Strandhotel Germania Ferd. Hartmann Kaiserstraße 1	220	80	10	ja	—	S	—	—	—	—	—	Z, Zt, T, D, GV, B
*Strandhotel Bremer Häuser A.-G. Dir. J. Ernst Kaiser- u. Bismarckstr.	180 u. 244	200	32	ja	—	S	—	—	—	—	—	Z, Zt, T, D, GV, B
*Strandhotel Europäischer Hof Marie Borchers Kaiserstraße 12	543	90	6	ja	—	S	—	—	—	—	—	Z, T, D, GV
Staatl. Kurhotel Niedersächs. Staatsbad Norderney Am Kurgarten	296	45	12	ja	—	S	7.- b. 12.50	6.- b. 11.50	2.50	ab 15.—	ab 14.—	Z, Zt, T, D, OV
Dep. Staatl. Kurhotel Lagerhaus Bazar Niedersächs. Staatsbad Norderney	296	40	1	ja	—	S	6.- bis 7.-	5.- bis 6.-	2.50	14.- b. 15.-	13.- b. 14.-	Z, Zt, D
Bruns Hotel Hans Bruns Langestraße 7	231	40	1	ja	—	g	5.- bis 7.-	4.50 bis 6.-	2.—	10.- b. 13.-	9.50 b. 11.-	Z, T
Hotel Stadt Hamburg E. Stephan Wwe. Schmiedestraße 16	289	12	1	—	—	g	4.—	3.50 bis 4.-	1.50	8.- bis 9.-	7.50 bis 9.-	Z, T, D, GV
Hotel Kaiser Franz Josef Herm. Schnurrbusch Strandstraße 2	270	50	9	ja	—	g	5.- bis 7.50	4.- bis 6.-	2.—	10.- b. 14.-	9.- bis 13.-	Z, T, D, B
Schuchardts Hotel Hans-Joachim König Wedelstraße 1	267	50	4	ja	—	g	5.- bis 7.50	4.50 bis 7.-	2.—	11.50-14.-	11.- -13.50	Z, T, D, B

* = beschlagnahmt

Pensionen

Straße Name des Betriebes Name des Besitzers oder Leiters 1	Haus-Nr. 2	Fernsprecher 3	Bettenzahl 4	Bäder 5	Fließ- Wasser		g = ganz geöffnet S = Saison 6	Bettenpreis		Frühstück DM 11	Vollpension		Z. Zentralheizung O. Ofenheizung T. Tagesrestaur. D. Diätküche K. Küchenbenutz. W. Wohnung m. Küche OV = Offene Veranda GV = Geschl. Veranda
					w. u.k. 6	kalt 7		Saison 9	außer Saison 10		Saison 12	außer Saison 13	
Heinrichstraße													
Haus Hildegard Bakker Heye Bakker	11	308	15	—	—	ja	S	3,- bis 5,-	—	1,50	—	—	K, W, GV
Herrenpfad													
Pension Georg Raß Rudolf van Hülst	15	329	12	—	—	—	g	3,- bis 5,-	2,50 bis 4,-	1,50	8,- bis 10,-	7,50 bis 9,-	O, W, GV
Pension Clauen D. Kraus	16	—	15	—	—	—	S	2,50 b. 3,50	2,50 bis 3,-	1,50	—	—	O, K, W, GV
Janusstraße													
Haus Meyerdreess Wilhelm Meyerdreess	3	384	20	2	ja	—	g	5,- bis 8,-	4,- bis 6,-	$\frac{2,-}{3,-}$	10,- b. 12,-	8,- bis 12,-	Z, D, GV
Pension Bogena Hanni Bretz	6	—	22	1	—	ja	g	2,50 bis 4,-	3,-	1,75	7,50 bis 9,-	8,50	O, GV
Kaiserstraße													
Seevilla „Miramar“ Elfriede Wiemers	5	526	25	1	ja	—	S	—	2,50 b. 6,50	$\frac{1,50}{2,-}$	8,50 b. 14,-	7,50 b. 10,-	Z, D, GV
Strandvilla Ihnken Kl. und M. Meister	6	208	20	1	—	ja	g	3,- bis 5,-	2,- bis 5,-	1,50	7,50 b. 12,-	7,50 b. 9,-	O, D, OV
Strandvilla Eils Eils/de Boer	8	162	30	1	ja	—	S	4,- bis 6,50	3,- bis 5,-	2,-	9,- bis 12,-	8,- bis 10,-	O, GV
Fremdenheim „Dat Huus an de Waterkant“ M. L. Schlichthorst	9	129	30	2	ja	—	g	3,50 bis 9,-	2,50 bis 7,-	2,-	9,50 b. 15,-	8,- bis 12,-	Z, D, OV
Seepens. Haus Columbus Kl. und M. Meister	10	208	16	—	ja	—	g	3,50 b. 5,50	3,- bis 5,-	1,50	7,50 b. 12,-	7,50 b. 10,-	O, D, GV Gas
Haus Daheim v. Schwestern geleitet	24	257	60	3	ja	—	S	4,- bis 6,50	3,50 bis 5,-	2,50	12,- b. 14,-	10,- b. 12,-	Z, D, GV
Knyphausenstraße													
Pension Gieseler Martha Gieseler	3	—	17	—	—	—	S	3,- bis 4,50	2,50 b. 3,50	1,50	7,50 b. 8,50	7,50 b. 8,-	O, GV
Pension Haus Herlyn Joh. Herlyn Wwe.	4	—	18	1	ja	—	g	3,- bis 4,-	2,50 b. 3,50	1,50	8,- bis 9,50	7,50	Z, GV
Pension Everken A. Everken	5	—	15	—	—	ja	S	3,- bis 4,-	—	2,-	—	—	GV
Villa Norderney D. de Bloom Wwe.	17	121	24	1	ja	—	S	3,50 bis 6,-	3,- bis 4,-	1,50	8,- b. 10,50	—	O, GV
Haus Anhalt M. Oertel	18	521	20	—	ja	—	S	—	—	—	8,50 b. 11,-	7,50 b. 9,-	O, GV
Pension Villa Nordsee G. Feil	19	275	20	—	ja	—	g	4,- bis 5,-	2,- bis 4,-	1,50/2,-	10,- b. 12,-	8,- bis 10,-	Z, GV

Pensionen

Straße Name des Betriebes Name des Besitzers oder Leiters 1	Haus-Nr. 2	Fernsprecher 3	Bettenzahl 4	Bäder 5	Fließ- Wasser 6		g = ganzl. geöffnet S = Saison 7	Bettenpreis 8		Frühstück DM 11	Vollpension 9		Zentralheizung O = Ofenheizung T = Tagesrestaur. D = Diätküche K = Küchenbenutz. W = Wohnung m. Küche OV = Offene Veranda GV = Geschl. Veranda
					w. u.k. 7	kalt 7		Saison 9	außer Saison 10		Saison 12	außer Saison 13	
Knyphausenstraße													
Pension Sanssouci Frieda Hoffmann	20	—	17	—	—	ja	g	3,- bis 5,-	2,50 b.4,50	1,75	8,- bis 10,-	7,50 b.9,50	O, D, OV
Pension Haus Cécilie E. Heimsoth	24	561	25	1	ja	—	g	4,- bis 6,-	3,50 bis 5,-	1,50	10,- b. 12,-	8,- bis 10,-	O, D, GV
Pension Villa Inge Emmy Peine	24a	276	22	1	ja	—	S	4,- bis 6,-	3,- bis 5,-	1,50	9,- bis 11,-	8,- bis 10,-	Z, GV
Haus Siegfried S. Abegg	26	124	15	—	—	—	g	3,50	2,50	1,-/2,-	7,50 b.9,50	7,50 b.9,50	O, GV
Kreuzstraße													
Pension Schütte B. Schütte	10	—	20	—	ja	—	S	3,- bis 4,-	2,50 b.3,50	1,50	8,- bis 10,-	7,50 bis 9,-	D, OV
Pension Knigge Grete Knigge	11	—	20	—	—	ja	S	3,- bis 5,-	2,50 b.4,50	1,50	8,- bis 10,-	7,50 b.9,50	O, GV
Langestraße													
Pension Heinen M. Heinen	16	—	10	—	—	ja	g	—	—	—	7,50	7,50	O, T, GV
Fremdenheim Rheingold Rohs, vorm. Fastenau	77	—	14	—	—	—	g	3,- bis 5,-	2,- bis 4,-	1,50	7,50 bis 9,-	7,50 bis 8,-	O, T, OV, GV
Pension Plugge Louise Diepenbrock	28	495	15	—	—	—	g	2,50 bis 3,-	2,- bis 2,50	1,25	7,50	—	O, K, OV
Luisenstraße													
Haus Jacobs Henriette Jacobs	10	—	22	—	—	ja	S	3,- bis 4,-	2,50 bis 3,-	1,50	7,50 b. 10,-	7,50 bis 8,-	O, GV
Haus Knigge Hillr. Knigge	14	—	23	—	—	—	S	3,- bis 4,-	2,50 b.3,50	1,50	8,- bis 9,-	7,50 bis 8,-	O, W, GV
Haus Ennen Johann Ennen	16	359	20	2	—	ja	S	3,- bis 5,-	3,- bis 4,50	1,75	8,- bis 12,-	7,50 b.11,-	O, T, D, GV
Fremdenheim Cornelius Jacob Cornelius	18	175	42	—	ja	—	S	3,50 b.5,50	2,50 b.4,50	1,75-2,-	9,- bis 12,-	8,- bis 11,-	GV
Marienstraße													
Fremdenh. Haus Südblick Marie Krug	7	407	20	1	ja	—	g	3,- bis 4,-	2,50 b.3,50	1,50	8,- bis 10,-	7,50 bis 9,-	Z, D, GV
Pension Dr. Nordwall Franz Kruschewitz	13	567	25	—	—	—	g	3,- bis 5,-	2,50 b.4,50	1,50	8,- bis 10,-	7,50 bis 9,-	O, GV
Wilh.-Augusta-Heim Frl. Flemming	14	565	60	1	—	—	S	—	—	—	7,50	7,50	O, K, OV
Pension Stoltenberg Hugo Stoltenberg	21	—	14	1	—	—	g	2,50 b.3,50	2,- bis 3,-	1,75	7,50 bis 9,-	7,50 bis 8,-	O, D, OV

Pensionen

Straße Name des Betriebes Name des Besitzers oder Leiters 1	Haus-Nr. 2	Fernsprecher 3	Bettenzahl 4	Bäder 5	Fließ- Wasser 6		g = ganzj. geöffnet S = Saison 8	Bettenpreis 9		Frühstück DM 11	Vollpension 12		Z = Zentralheizung O = Ofenheizung T = Tagesrestaur. D = Diätküche K = Küchenbenutz. W = Wohnung m. Küche OV = Offene Veranda GV = Geschl. Veranda
					w. u.k. 7	kalt 7		Saison 10	außer Saison 10		Saison 13	außer Saison 13	
Maybachstraße													
Privat-Pension Heuer Anna Heuer	35	—	7	—	—	ja	S	2,50 b.3,50	2,- bis 3,-	1,50	7,50 b.8,50	7,50	—
Moltkestraße													
Haus Liselotte Marie Hirsch Wwe.	7	—	12	—	—	ja	S	3,50 bis 5,-	2,50 bis 4,-	1,50	—	—	O, GV
Pension Seeschwalbe Ella Köppe	10	435	36	—	ja	—	S	4,- bis 8,-	3,50 bis 6,-	2,—	9,50 bis 13,50	9,- b. 11,50	O, D, GV
Am Nordstrand													
Strandcafé Cornelius H. Cornelius		274	6	1	—	—	S	3,50 bis 4,-	3,50 bis 4,-	2,—	12,—	12.—	—
Roonstraße													
Pension Haus Antje Alfred W. Visser	5	—	12	—	ja	—	g	3,- bis 4,-	2,- bis 3,-	2,—	8,- bis 10,-	—	Z, D, GV
Viktoriastraße													
Strandpension Fiedler Marie Fiedler	2	471	26	—	—	ja	g	2,50 bis 3,-	2,50 bis 3,-	1,50	7,50 b. 10,-	7,50 b. 8,-	O, GV
Fremdenh. Haus Seeblick Selma Hardt	4	414	25	—	ja	—	S	2,50 bis 4,-	2,50 b.3,50	1,50	7,50 b. 9,-	7,50 b. 8,-	O, GV
Am Weststrand													
Strandvillen „Olga“ und „Mathilde“ Olga Pique	4	232	60	1	ja	—	S	6,50 bis 9,-	5,50 b.7,50	2,50	13,50 bis 17,-	12,50 bis 16,-	D, GV
Wilhelmstraße													
Pension Rudolph Theda Klug	2	239	20	—	—	—	g	3,- bis 5,-	3,- bis 4,-	1,50	8,50	7,50	O, D, GV
Fremdenheim Haus Eberhardt Chr. Eberhardt	11	498	22	—	ja	—	S	—	—	—	7,50 b.8,50	7,50	O, GV
Winterstraße													
Pens. Cassen Eberhards C. Eberhards	5	—	12	—	—	ja	g	2,50 b.3,50	2,50 bis 3,-	1,75	8,- bis 9,50	8,- bis 9,-	O, GV
Haus Etzold H. Etzold Wwe.	8	—	6	—	—	—	S	3,- bis 4,-	2,50 b.3,50	1,50	—	—	GV
Pension Meyer Anni Hartwig	20	—	25	—	ja	—	S	3,- bis 5,-	2,50 b.4,50	—	8,50 bis 10,50	8,- bis 10,-	Z, GV
Pension Morzeck Wilhelm Havenaar	23	453	40	—	ja	—	g	4,- bis 6,-	3,50 bis 5,-	1,50-2,-	10,- b. 12,-	8,- bis 10,-	Z, GV
Pension Visser Gebr. Visser	25	—	28	—	ja	—	g	3,- bis 5,-	2,50 b.3,50	1,50	9,- b. 10,50	8,- bis 9,-	Z, GV

Logierhäuser

Straße Name des Betriebes Name des Besitzers oder Leiters 1	Haus-Nr. 2	Fernsprecher 3	Bettenzahl 4	Bäder 5	Fließ- Wasser 6 7		g- ganzl. geöffnet S- Saison 8	Bettenpreis 9 10		Frühstück DM 11	Vollpension 12 13		Zentralheizung O-Ofenheizung T-Tagesrestaur. D-Diätküche K-Küchenbenutz. W-Wohnung m. Küche OV-Offene Veranda GV-Geschl. Veranda
					w. u.k. 6	kalt 7		Saison 9	außer Saison 10		Saison 12	außer Saison 13	
Benekestraße													
Haus Onkes Grete Onkes	8	—	10	—	—	ja	g	3,- bis 5,-	3,- bis 4,-	1,50	7,50 b. 10,-	7,50 b. 9,-	O, K, W, GV
Logierhaus „Villa Marie“ Diedr. Schipper	9	—	14	—	ja	—	g	3,50 b. 4,50	3,- bis 4,-	1,50	8,50 b. 9,50	7,50 b. 8,50	Z, K, W, GV
Einfam.-Haus Joh. Raß Johann Raß	53	—	6	—	—	—	S	3,-	2,-	—	—	—	K, GV
Villa Ostende Ernst Zschiesche	56	—	15	—	—	—	g	2,50 bis 3,-	2,- bis 2,50	1,50 b. 1,80	—	—	O, D, K, W, OV, GV
Jann-Berghausstr.													
Fremdenh. Maria Hönnig Maria Hönnig Wwe.	3	—	8	—	—	—	S	3,- bis 5,-	2,50 bis 4,-	1,50	—	—	OV
Bismarckstraße													
Fremdenheim G. Onnen Gosbert Onnen	15	—	9	1	ja	—	S	3,50 bis 4,-	3,50	2,00	9,- bis 10,-	9,-	K, OV
Brunnenstraße													
Fremdenheim Herren D. Herren Wwe.	3	—	10	—	—	—	g	2,- bis 3,50	2,- bis 3,50	1,50	—	—	O, K, W, OV
Logierhaus Fischer Anna Fischer	6	—	8	—	ja	—	S	2,50 b. 4,50	2,50 bis 3,-	1,50	—	—	O, K, W, GV
Damenpfad													
Neunabers Logierhaus J. Neunaber	19	—	24	—	—	—	S	2,50 b. 3,50	2,- bis 3,-	1,50	8,- bis 10,-	7,50 bis 9,-	GV
Logierhaus Kassen Eils Kassen Eils	28	305	16	1	ja	—	S	3,- bis 4,-	—	1,50	—	—	O, W, GV
Fremdenh. Gesch. Visser Hedwig Visser	30	—	12	—	—	—	S	3,- bis 4,50	2,- bis 2,50	1,50	—	—	O, K, GV
Einfamilien-Haus Theda Janssen	32	—	4	—	—	ja	S	2,50 b. 3,50	2,- bis 3,-	—	—	—	K, W, GV
Friedrichstraße													
Haus Lührs Herm. de Vries	5	—	20	—	—	—	S	3,- bis 3,50	2,50	1,50	—	—	K, OV
Haus Ufen N. Ufen Wwe.	6	—	14	—	—	—	S	2,50 bis 4,-	—	—	—	—	OV
Gerdes Logierhaus Johanna Gerdes	10	—	15	—	—	—	S	2,- bis 3,50	2,- bis 3,-	1,50	—	—	K, OV
Logierhaus Hellmuth M. Hofmann-Hellmuth	38	331	18	—	—	ja	S	3,- bis 5,-	2,50 b. 4,50	1,50	8,- bis 10,-	7,50 bis 9,-	O, GV
Gartenstraße													
Logierhaus Wilh. Raß Wilhelm Raß	4	—	8	—	—	ja	S	2,50 bis 3,-	2,- bis 2,50	—	—	—	K, GV

Logierhäuser

Straße Name des Betriebes Name des Besitzers oder Leiters 1	Haus-Nr. 2	Fernsprecher 3	Bettenzahl 4	Bäder 5	Fließ- Wasser 6		Fließ- Wasser kalt 7	g = ganzl. geöffnet S = Saison 8	Bettenpreis 9		Frühstück DM 11	Vollpension 12		Z = Zentralheizung O = Ofenheizung T = Tagesrestaur. D = Diätküche K = Küchenbenutz. W = Wohnung m. Küche OV = Offene Veranda GV = Geschl. Veranda
					Saison 10	außer Saison 10			Saison 13	außer Saison 13				
Gartenstraße														
Sommerhaus Dornröschen K. und M. Meister	13	208	6	—	—	ja	S		2,- bis 4,-	2,- bis 4,-	1,50	8,- bis 9,-	7,50	O, W, OV
Fremdenheim Schuster Heinz Schuster	51	125	6	1	—	ja	S		4,- bis 5,-	2,50 b. 4,-	1,50	9,- b. 10,-	—	Z
Georgstraße														
Fremdenheim Troschka Sophie Troschka	6	—	15	—	—	—	—		2,50 b. 3,-	—	1,25	—	—	K, OV
Halemstraße														
Fremdenheim Fricke-Wiesner Frau Wiesner	5	—	3	—	ja	—	g		3,- bis 4,-	2,50 b. 3,50	1,50	—	—	O, OV
Fremdenh. Strothmann Strothmann Erben	11	—	20	1	ja	ja	S		3,- bis 4,-	2,50 b. 3,50	—	—	—	Z, GV
Einfam.-Haus Lindemann Marie Lindemann	12a	—	8	1	—	ja	S		—	a. Anfrage	—	—	—	Z, W, OV
Heinrichstraße														
Fremdenheim Leisse Ed. Leisse	8	—	30	—	—	ja	S		3,- bis 4,-	2,50 b. 3,50	1,50	—	—	K, W
Herrenpfad														
Fremdenh. Schiemann Schiemann Erben	19	—	9	—	—	ja	S		3,- bis 4,-	3,- bis 4,-	1,50	8,- bis 9,-	8,- bis 9,-	GV
Logierhaus Lubinus E. Lubinus	22	—	10	—	—	—	S		2,50 b. 3,-	2,50 b. 3,-	1,50	—	—	—
Janusstraße														
Fremdenheim Fröhlich Jakob Fröhlich	4	253	9	1	ja	—	S		3,- bis 5,-	2,50 b. 4,-	—	—	—	Z, GV
Knyphausenstraße														
Haus Rust Eugenie Rust	2	—	15	—	—	ja	S		2,50 b. 3,-	—	1,50	—	—	O, K, W, GV
Villa Johanna Harm Köser	6	—	15	—	—	—	S		3,- b. 4,50	2,- b. 2,50	1,50	7,50 b. 9,50	7,50 b. 8,-	O, GV
Logierhaus de Boer Gebr. de Boer	23	440	12	1	—	—	S		3,- bis 5,-	2,50 b. 4,-	1,50	—	—	Z, OV
Kreuzstraße														
Haus Weierts Geschw. Weierts	8	436	15	—	—	ja	S		3,- bis 5,-	2,50 b. 4,-	1,50	—	—	GV
Haus Eils Heinrich Eils	12	—	15	—	—	—	S		3,- bis 5,-	2,50 b. 4,-	1,50	7,50 b. 9,50	7,50 b. 9,-	O, OV

Logierhäuser

Straße Name des Betriebes Name des Besitzers oder Leiters 1	Haus-Nr. 2	Fernsprecher 3	Bettenzahl 4	Bäder 5	Fließ- Wasser 6 7		Fließ- Wasser u. k. u. kalt g = ganzl. geöffnet S = Saison 8	Bettenpreis 9 10		Frühstück DM 11	Vollpension 12 13		Zentralheizung O = Ofenheizung T = Tagesrestaur. D = Diätküche K = Küchenbenutz. W = Wohnung m. Küche OV = Offene Veranda GV = Geschl. Veranda
					u. kalt	g = ganzl. geöffnet S = Saison		Saison	außer Saison		Saison	außer Saison	
Am Leuchtturm Einfam.-Haus Warfsmann Theodor Warfsmann		467	8	—	—	ja	S	—	—	—	—	—	W, Garage, GV
Luciusstraße													
Villa Frisia Emmius Raß	28	—	15	—	—	ja	S	3,- bis 4,50	2,- bis 3,50	1,50	—	—	K, W, GV
Haus Nordeck H. Meyer Wwe.	31	—	16	—	—	ja	g	3,- bis 4,50	3,- bis 4,-	1,50	—	—	GV
Luisenstraße													
Logierhaus E. Visser Ed. Visser Wwe.	11	—	30	—	—	—	S	2,50 bis 4,-	2,- bis 3,-	1,50	—	—	O, K, W, OV
Fremdenheim Ed. Raß Eduard Raß	19	—	12	—	—	—	S	3,- bis 4,50	2,50 b. 3,50	1,50	7,50 b. 9,-	7,50 b. 8,-	O, GV
Moltkestraße													
Fremdenheim Meyer Geschw. Meyer	6	—	18	1	—	—	S	3,- bis 5,-	2,- bis 3,-	1,75/2,-	8,- bis 10,-	7,50 b. 9,-	O, D, K, GV
Fremdenheim Hahn Sophie Hahn	9	—	22	1	ja	—	S	3,- bis 5,-	3,- bis 4,-	2,-	9,- bis 10,-	8,- bis 9,-	D, K, W, OV
Logierhaus Wolffhauer Hermine Wolffhauer	11	—	17	—	—	—	g	3,- bis 5,-	2,- bis 3,50	1,75	—	—	O, K, OV
Behrens Logierhaus Behrens Erben	13	—	20	—	—	—	S	3,- bis 5,-	2,50 b. 4,50	1,50	—	—	O, K, OV
Haus Nordstern Otto Köser	16	—	26	—	ja	—	S	3,- bis 5,-	2,50 bis 3,-	1,75	—	—	Z, K, W, GV
Roonstraße													
Fremdenh. Boomgarden Jenny Boomgarden	4	—	14	—	—	ja	S	3,- bis 4,-	2,- bis 3,-	1,50	8,- bis 10,-	—	GV
Schulzenstraße													
Einfamilien-Haus Visser Sophie Visser	39	187	6	—	—	—	g	3,-	2,50	—	—	—	O, K, GV
Tollestraße													
Logierhaus Ulrich Raß U. Raß	1	—	9	—	—	ja	S	3,50 bis 5,-	3,- bis 4,50	1,50	—	—	O, GV
Fremdenheim Risius A. Risius	2	—	8	—	—	ja	g	2,50 b. 3,50	2,- bis 3,-	1,50	—	—	O, K, W, GV
Logierhaus U. Janssen U. Janssen	4	—	10	—	—	ja	S	2,- bis 3,-	—	—	—	—	K, OV, GV
Fremdenheim Schweers Joh. Schweers	5	—	10	—	—	ja	g	2,50 b. 3,50	2,- bis 3,-	1,50	—	—	O, K, GV
Fremdenh. Lulu Janssen Lulu Janssen	6	—	12	—	—	ja	g	2,50 b. 3,50	2,- bis 3,-	1,50	—	—	O, K, GV

Logierhäuser

Straße Name des Betriebes Name des Besitzers oder Leiters 1	Haus-Nr. 2	Fernsprecher 3	Bettenzahl 4	Bäder 5	Fließ- Wasser 6		g = ganz, geöffnet S = Saison 8	Bettenpreis 9		Frühstück DM 11	Vollpension 12		Zentralheizung O = Ofenheizung T = Tagesrestaur. D = Diätküche K = Küchenbenutz. W = Wohnung m. Küche OV = Offene Veranda GV = Geschl. Veranda
					w. u. k.	kalt		Saison	außer Saison		Saison	außer Saison	
Viktoriastraße													
Fremdenheim Pauls Geschw. Pauls	3	127	18	—	—	—	g	3,- bis 5,-	2,50 b. 4,50	1,75	—	—	O, K, W, OV, GV
Fremdenheim Chr. Strüp Christian Strüp	6	186	25	1	—	ja	g	2,50 bis 5,-	2,- bis 4,-	1,50/2,-	—	—	O, W, OV
Strandvilla Lührs Marie Visser	7	197	18	1	—	ja	g	2,50 bis 4,-	2,50 b. 3,50	1,50	—	—	O, W, OV
Strandvilla „Feodora“ H. Aden	8	181	20	—	ja	—	g	3,- bis 5,-	3,- bis 4,-	2,-	—	—	Z, K, W, OV
Logierhaus Bents Georg Bents	9	—	20	—	—	—	S	3,- bis 4,-	2,50 bis 3,-	1,50	—	—	O, K, OV
Logierhaus Wedel Gräfin Wedel	10	445	13	1	—	—	S	4,- bis 6,-	3,- bis 5,-	1,50	—	—	K, OV
Wilhelmstraße													
Einfam.-Haus Jac. Visser J. Visser	6	207	9	—	—	—	—	3,- bis 5,-	2,- bis 3,-	—	—	—	K, W, OV
Fremdenheim H. Jacobs Hillich Jacobs	8	128	12	—	—	—	g	2,50 bis 3,-	2,- bis 2,50	1,50	—	—	O, K, OV
Fremdenheim Rath M. Rath	9	269	6/7	1	—	ja	S	3,- bis 4,-	2,- bis 3,-	1,50	—	—	O, K, GV
Fremdenheim Kranich Geschw. Kranich	10	—	10	—	—	—	S	2,50 bis 3,-	2,- bis 2,50	1,50	—	—	K, GV
Winterstraße													
Haus Boomgarden H. Boomgarden	24	173	6	1	ja	—	S	auf Anfrage		—	—	—	O, K, W, GV

Privat-Kindererholungsheime

Priv.-Kindererholungsheim Geschwister Schmidt P. Schmidt Jann-Berghaus-Str.	54	—	15	—	—	ja	g	—	—	—	7,50 bis 8,-	7,50 bis 8,-	O, OV
Privat-Kinderheim „Nye Meer“ Lotte Niemeyer		331	30	1	—	ja	g	—	—	—	7,50	7,50	O, D, GV
Priv.-Kindererholungsheim „Schifflein Sausewind“ Hanna Jänichen Gartenstraße	44	580	25	1	ja	—	g	—	—	—	7,50 bis 9,-	7,50	Z, D, GV
Priv.-Kindererholungsheim „Villa Dünenrose“ Schw. Martha Leutert Tannenstraße	11 13	203	45	2	ja	—	S	—	—	—	8,- bis 9,-	7,50	O, D, OV, GV

Staatliche Kurhotels



„Großes Logierhaus“ und Logierhaus „Bazar“

Im Jahre 1950 gründlich renoviert
und nach modernsten Grundsätzen der Gastronomie eingerichtet

Ruhige Lage in den Kuranlagen
Nähe Seewasser-Wellenschwimmbad, Kurmittelhaus und Strandpromenade

Prospekte durch das Büro der Staatlichen Kurhotels / Fernruf 296

Hotel Engehausen Restaurant Dortmunder Bierpalast

gegenüber dem Kurhause
ganzjährig geöffnet / Tel. 246

Anerkannt gute Küche gepflegte Getränke

Im Ausschank;
Dortmunder Actien-Bier

Täglich abends:
Musikalische und humoristische
Darbietungen

HOTEL „SEEDLER“

HEINRICHSTRASSE 5 — TELEFON 227

Günstige Lage, 2 Minuten vom Strand, 5 Minuten vom
Kurhaus gelegen

Zimmer mit und ohne Pension

Fließendes warmes und kaltes Wasser. Gutbürgerlicher
Mittagstisch. **G a n z j ä h r i g g e ö f f n e t**

Bes.: **MAX SCHEINEMANN**

Hotel-Pension Haus am Meer

*Direkt am Strand - Herrlichste Seeansicht
Tennisplätze*

Kaiserstraße - Ecke Damenpfad

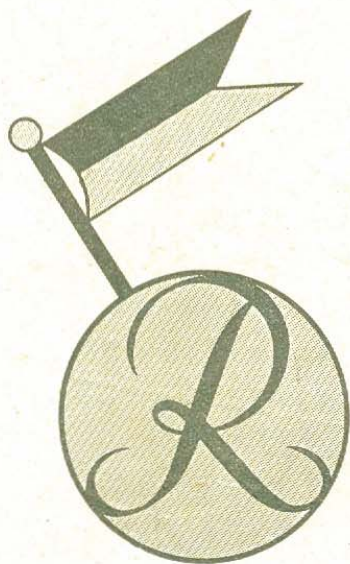
Sämtliche Zimmer mit fließendem
warmen und kalten Wasser

Zentralheizung - Seeterrasse - Balkon

See-Zimmer mit Privatbad und W.-C.

Erstklassige Küche - Grill

BESITZER MAX SIEDE
Telefon 462



Seit 1920

HOTEL RIXTINE

DIE GUTE FAMILIENPENSION IN UNMITTEL-
BARER NÄHE DER STRAND-PROMENADE
UND DER TENNISPLÄTZE GELEGEN

FLIESSEND WASSER, ZENTRALHEIZUNG,
BALKONS

FORDERN SIE HAUSPROSPEKT
UND AUSFÜHRLICHES ANGEBOT

BESITZERIN: **FRAU R. FÜSSL**

TELEFON 367

BRUNS HOTEL

das ganze Jahr geöffnet

in zentraler Lage

immer gut - immer preiswert

Ruf 231

Hotel »Stadt Hamburg«

Schmiedestraße 16 // Telefon 289

Das gut bürgerliche Haus
Ganzjährig geöffnet
Zentralheizung

Inh. Frau Else Stephan

Hotel Kaiser Franz Josef

Inhaber: H. Schnurrbusch / Strandstraße 2 / Telefon 270

„Das gepflegte Haus für Ihren Serienaufenthalt“

Restaurant/Spezialausschank »König-Pilsener« / Gesellschafts- u. Tagungsräume / Zeitgemäße Preise (besonders preisgünstig Vor- u. Nachsaison und für Gesellschaftsreisen)

... und für frohe Abendstunden die bekannte Tanzbar „MELODIE“



Schuchardts

Inh.: Hans-Joachim König

Wedelstr. 1 - Tel. 267 u. 522

direkt gegenüber dem
Kurhaus und dem Kurpark



Ganzjährig geöffnet

Fließendes Wasser
warm und kalt

Zentralheizung - Privatbäder

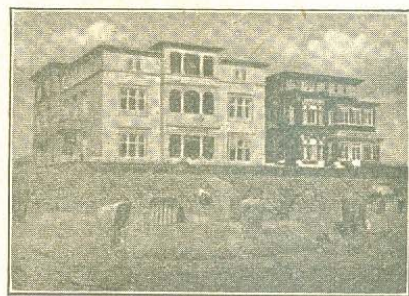
Restaurant - Weinstube - Hausbar
Tanzbar »Frasquita« - Siechen-Bierstuben
bezügliche Gesellschafts- und Tagungsräume
Vor- und Nachsaison Preisermäßigung

Hotel Pique

jetzt Strandvillen

Olga und Mathilde

Fernruf Nr. 232



direkt am Weststrand gelegen und in unmittelbarer Nähe der Kuranlagen
wie des Seewasser-Wellenschwimmbades, Warmbades und der Sauna

Das Haus für verwöhnte Ansprüche



Strandstraße 6 **Ruf 409**
 Nähe Kurhaus und Strandpromenade
 Gepflegte Zimmer, solide Preise

**Pension
 Elimar Weber**

Inhaberin Margarete Düro

gegenüber dem Kurhaus-
 Kurmittelhaus u. Wellen-
 bad / Große, helle Zimmer,
 fließendes Wasser warm
 und kalt

Vollständig renoviert

Pension Jacke

Bäckerstr. 11, früher Luisenstr. 3

Telefon 540

Altbekannte Pension, große,
 sonnige Zimmer, fl. Wasser,
 gemütliche Aufenthaltsräume

In unmittelbarer Nähe des
 Kurhauses, Wellenschwimm-
 bades, Warmbadeanstalten,
 Sauna

HAUS KLEEN

Bismarckstr.14/Telefon 479

*Kleine, vornehme und gepflegte
 Pension in nächster Nähe des
 Strandes*

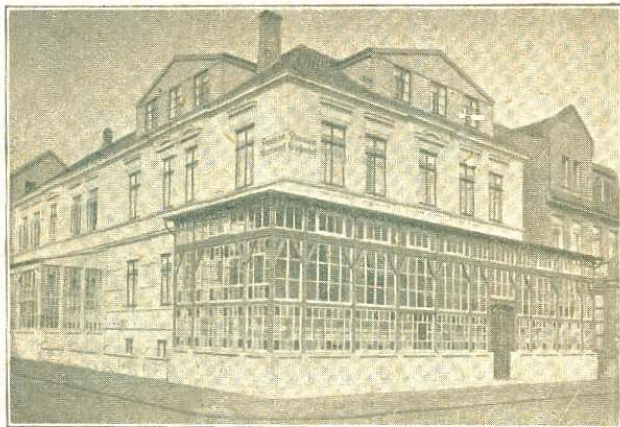
Ganzjährig geöffnet / Fließendes Wasser warm und kalt
 Bad / Zentralheizung / Große geschlossene Veranda
 Beste Verpflegung

Logierhaus

Gesbert Onnen

Bismarck-Straße 15

Sämtliche Zimmer neuzeitlich eingerichtet / Fließendes
 Wasser warm und kalt / Bad / Zimmer mit und
 ohne Verpflegung



Pension Friesenhof

Inh.: Wulfilo Ruckdäschel

Benckestraße 55

Telefon 525

Große, luftige Zimmer, fließendes Wasser - Anerkannt gute
 und reichliche Verpflegung - 5 Min. vom Hauptbadstrand
 Zeitgemäße Preise - Hausprospekt anfordern

PENSION

Haus Rheinland

BISMARCK-STR. 5
 (Strandnähe)

TEL. 438

Bestempfohlenes Haus bekannt durch erstklassige
 Verpflegung / Sonnige, luftige, guteingerichtete Zim-
 mer mit fließendem Wasser - Peinlichste Sauberkeit

Gemütliche Aufenthaltsräume - Neuzeitlich einge-
 richtete Terrasse

Leitung: Frau Betty Stöcker

Pension Haus Nordland

Bismarckstr. 12 - Telefon 105

Besitzer:

L. Gerhardt-Matthes

Fließendes Wasser

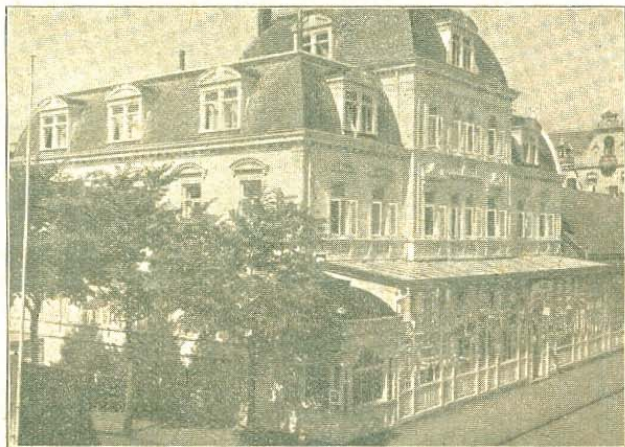
Zentralheizung

Anerkannt beste Küche

Für Frühjahrs-, Herbst- und Winterkuren
besonders geeignet

Pauschalkuren der Staatl. Kurverwaltung
und aller Reisebüros

HAUSPROSPEKT ANFORDERN!



Pension Strand-Villa Atlantic

Bes.: Schriftsteller Johannes Campen

Damenpfad 7 * Ecke Strandstraße * Fernruf 321

Unmittelbar an dem neuen geschützten Weststrand.

In der Nähe der Kuranlagen, neben den Staatlichen Strandhallen. Große schließbare Veranden (Einzel- und Familienzimmer) in drei Stockwerken.

Jeder Kurgast bekommt während der Kurdauer seinen Fensterplatz mit Seeaussicht. * Unser Haus ist seit Jahrzehnten wegen der ausgezeichneten, naturgemäßen, reichlichen Verpflegung und persönlichen Wünschen gerecht werdenden Bedienung besonders bekannt.

Beste Leistungen zu mäßigen Preisen laut Hausprospekt

Haus Ihnken

Damenpfad 14

In nächster Nähe des Weststrandes, des Wellenschwimmbades und der Kuranlagen Familienwohnungen mit und ohne Küche Doppelzimmer, Einzelzimmer Balkon, Seeaussicht

Anfragen an

Frau Johanna Lausatz-Ihnken

Pension »Felicitas«

Tel. 271 | Damenpfad 15 | Postfach 138

Große, sonnige und bequem eingerichtete Zimmer mit Seeaussicht und Balkons Teilweise fließendes Wasser

In unmittelbarer Nähe des Weststrandes

Fremdenheim Kuhnsch

Damenpfad 17 Am Weststrand

empfeilt seine Zimmer mit sehr guten Betten und guter Verpflegung

Frau Sophie Kuhnsch Wwe.

Pension Janssen, Damenpfad 18

in nächster Nähe des Wellenbades und des Weststrandes

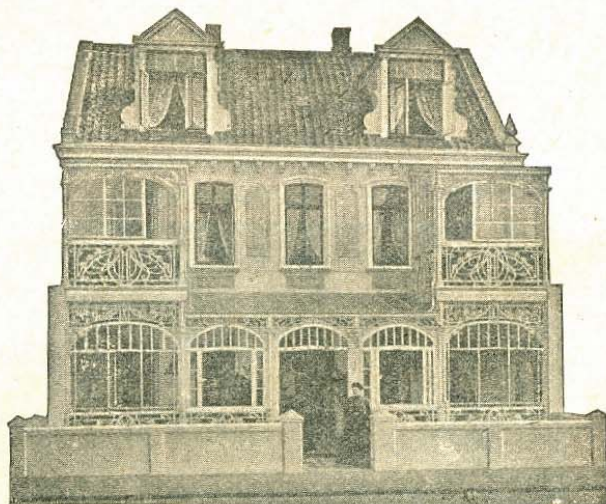
Freundliche luftige Zimmer für Familien und Einzelpersonen - Große geschlossene Veranda - Balkon mit See-Aussicht

Telefon Nr. 192 Inhaberin **Frau E. Janssen**

Neunaber's Logierhaus

Damenpfad 19

empfeilt schöne, sonnige Familienwohnungen, sowie Ein- und Zweibettzimmer zum Teil mit Seeausicht. Frühstück u. Abendbrot im Hause Auf Wunsch Vollverpflegung.



Strandlogierhaus Bonno Eberhardt

DAMENPFAD 23

Herrliche, unbehinderte Seeausicht. Kein Gegenüber. Direkt am Weststrand. Schön eingerichtete Familienwohnungen mit Wohn-Balkon, Doppel- und Einzelzimmer. Erstkl. Betten, fließendes Wasser, geschlossene Veranda. Solide Preise. Vor- und Nachsaison Ermäßigung. Bes: **BONNO EBERHARDT**



Pension Haus Kriegsmann

Inh.: E. Raß Friedrichstr. 7 Fernruf 315

Über 50 Jahre im Familienbesitz. Die gutbürgerliche Pension. Strandnähe. Zimmer mit fließendem Wasser.

Große moderne sonnige Speiseveranda

Anerkannt gute Küche

Hausprospekt anfordern

Vor- und Nachsaison bedeutend ermäßigte Preise

Pension Haus Delang

Die altbekannte Familienpension
Friedrichstraße 11 Telefon 147
3 Minuten vom Strand
Zentralheizung / Fließend Wasser
Gute Betten / Beste Verpflegung
Pauschalkuren
Bes.: Gertrud Delang

PENSION IRMA

Friedrichstraße 21 - Am Denkmal - Fernruf 187

BES. FRAU SOPHIE VISSER

Altbekannte Pension - Große moderne sonnige
Zimmer - Geschlossene Veranda - Gute reich-
liche Verpflegung - Fließendes Wasser warm
und kalt - Hausprospekt anfordern

SOMMERHAUS

Dornröschen

GARTENSTR. 13 TEL. 208

ETWAS ORIGINELLES. ALTES FISCHERHÄUSCHEN MODERNISIERT
FLIESENDES WASSER. BALKON. KL. GARTEN. SONNIG. NÄHE KUR-
ANLAGEN. IDEAL FÜR GROSSE FAMILIEN ODER KUNSTLER
VOLLPENSION ODER SELBSTBEWIRTSCHAFTUNG / RUHIGE LAGE

LOGIERHAUS

DODO BRAUER

Gartenstraße 7 / Fernruf Nr. 393
Vom 1. Mai bis 15. Oktober geöffnet
Mit und ohne Pension / Fließend. Wasser

HAUS BRUNS

Georgstraße 3 Telefon 183

Schöne, ruhige Lage in der Nähe des Weststrandes
und der Kurmittelhäuser
Gepflegte Räume Fließendes Wasser
Bekannt gute Pension Mäßige Preise

„Villa Westend“

Friedrichstraße 40 Telefon 115

Die gute preiswerte Familien-
pension

Zimmer mit Seeaussicht und
fließend Wasser

Bad im Hause

Haus Anhalt

Knyphausenstr. 18 Inhaber M. Oertel Telefon 521

Altrenommierte Pension in allernächster
Nähe des Korb- und Badestrandes

Schöne große Zimmer
mit Balkon und Seesicht

Fließendes Wasser warm und kalt

Anerkannt gute Küche

Pension Maaß

Auch Pauschaluren. Vermittlung durch die Kurverwaltung für Mai, Juni und September Gruppe II (nahe am Badestrand) Es gibt nur „eine“ Pension Maaß. Preise sagen „Nichts“, die Verpflegung sagt „Alles“. Pension Maaß, Norderney

Einfamilienhaus zum Selbstwirtschaften

1 Wohnzimmer, 4 Schlafzimmer, Küche fließ. Wasser, Bad, Veranda, 6—8 Betten

Marie Lindemann, Halemstraße 12a

Pension Haus Grimm

Inh.: Frau A. Hörmeyer, Heinrichstraße 6

Gepflegte Zimmer · Fließ. Wasser.

Solide Preise · Strandnähe

Strandvilla Ihnken

KAISERSTRASSE 6 / TELEFON 208

DIREKT AN DER SEE

AN DER STRANDPROMENADE

AN DEN TENNISPLATZEN

GERÄUMIGE SONNIGE DOPPEL- U. EINZEL-
ZIMMER MIT UNBEHINDERTER SEEAUS-
SICHT UND FLIESS. WASSER / RENOVIIERT
BAD

Vollpension / Sonnige Seeterrasse

VOR- UND NACHSAISON

ERMÄSSIGTE PREISE / HAUSPROSPEKT

PRIVATLOGIERHAUS STRÜP

Halemstraße 6, Fernruf 189

Zimmer mit fließendem warmen und kalten Wasser. Neuzeitlich eingerichtet.

Bad, Zentralheizung. Strandnähe.

Zentralgeheizte geschlossene Veranda.

Für Herbst-, Winter- u. Frühjahrskuren besonders geeignet.

Küchenwohnung zum Selbstwirtschaften.

Angenehmer Aufenthalt für Familien mit Kindern.

Referenzen langjähriger Gäste.

Haus Meyerdreies

Janusstraße 3

Telefon 384

Das gepflegte, moderne Haus mit Zentralheizung und fließend. Wasser ist das ganze Jahr über bereit, Gäste zu empfangen.

Küche und Keller werden Sie zufrieden stellen.

Langjährige Erfahrung.

Angemessene Preise.

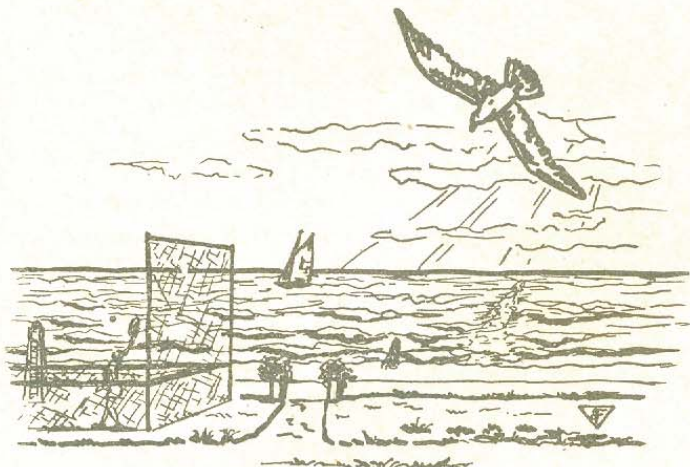
Beste Empfehlungen.

See-Villa Miramar

DIREKT AM MEER

BESITZERIN:
ELFRIEDE WIEMERS
KAISERSTRASSE 5

TELEFON 526
TELEGR.-ADR.:
MIRAMAR



HERRLICH AM MEER GELEGEN
DIREKT GEGENÜBER DEN
STAATL. TENNISPLATZEN UND
DER STRANDPROMENADE
3 MINUTEN VOM BADESTRAND
UND DER STRANDKORBKOLONIE
SAMTLICHE ZIMMER MIT FLIESS.
WARM- UND KALT-WASSER
ZENTRALHEIZUNG / BAD
SONNENLAGE

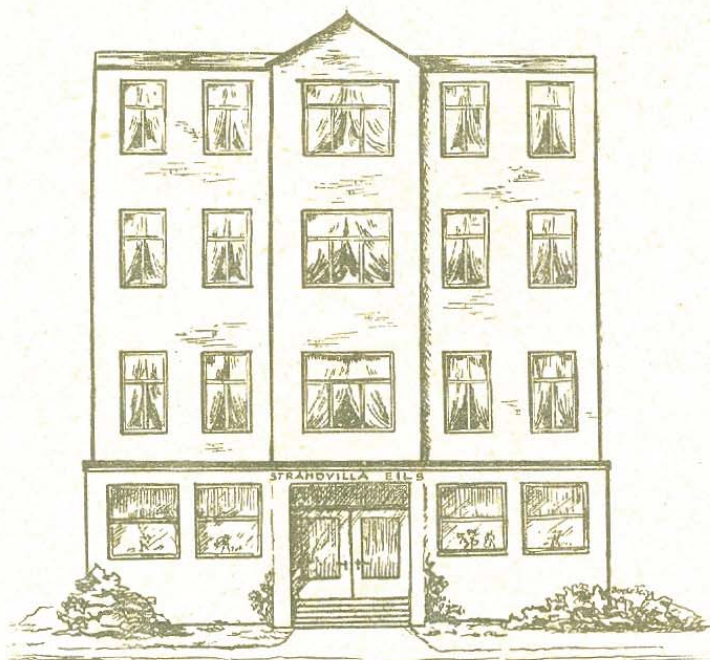
UNBEHINDERTE AUSSICHT AUF DAS MEER / AUFENTHALTSRÄUME

SEE-TERRASSE

ANERKANNT VORZUGL. KUCHE / DIÄT / FRÜHJAHR- UND HERBSTKUREN

BITTE HAUSPROSPEKT ANFORDERN ÜBER PREISE FÜR ZIMMER
ODER VOLLE PENSION

FÜR LÄNGEREN AUFENTHALT UND GROSSERE FAMILIEN
BESONDERE VEREINBARUNGEN



Strandvilla Eils

KAISERSTR. 8 // FERNRUF 162

Unbehinderte Aussicht auf Meer und Strand

Tennisplätze und Grünanlagen vor dem Hause

Geschlossene mod. Seeterrasse
Gemütliche Aufenthaltsräume

Vorzügliche Küche

Fließ. warmes und kaltes Wasser in sämtlichen Zimmern

Zeitgemäße Preise

(siehe Unterkunftsverzeichnis Seite 14)

Unverbindliches Preisangebot mit Hausprospekt bitte anfordern.

Besitzer: Eils / de Boer

Haus Hildegard Bakker

1 $\frac{1}{2}$ Min. vom Meer, Heinrichstr. 11

Bes.: Heye Bokker

Freundl., luftige Zimmer, fl. Wasser

Familien und Einzelpersonen
15 Betten

m. Frühstück, ev. Selbstwirtschaftern
Küche, geschlossene Veranda
Aufenthaltsraum

PENSION RUST

Knyphausenstraße 2

Nähe Strand

Wohnungen mit Küche
und Küchenbenutzung

Zimmer mit u. ohne Pension

Pension GIESELER

Knyphausenstraße 3

Inh.: M. Gieseler

*Familien und Einzelpersonen
finden freundliche Aufnahme
Gute und reichl. Verpflegung*

Mäßige Preise

Pensionshaus

Herlyn

Knyphausenstraße 4

Behagliches, neuzeitlich
eingerrichtetes Fremden-
heim in zentraler Lage

Fließ. Wasser - Erstkl. Küche

Pension Heinen, Langestr. 16

Volle Pension, Zimmer mit fließendem Wasser

Anerkannt gute Küche // Mittag- und Abendtisch

PENSION Rheingold

vorm. B. Fastenau
Langestr. 17

Bekannt erstklassige Küche
Zimmer mit voller Pension
Mittags- und Abendtisch auch für
nicht im Hause wohnende Gäste
Inhaberin: E. ROSS

PENSION

»Sandsouci«

Bes.: Frau Frieda Hoffmann

Draht: Sandsouci Norderney

Zimmer mit Seeaussicht,
fließendes Wasser, gute Küche,
Eine Minute v. Hauptbadestrand

Logierhaus

GEBRÜDER DE BOER

Knyphausenstr. 23

Fernruf 440

*Behaglich eingerichtete Zimmer
Großer sonniger balkon*

Logierhaus Eden

Luciusstraße 26

In nächster Nähe des Haupt-
badestrandes.
Angenehmer Aufenthalt für
Familien.

Auch Küchenwohnungen
zum Selbstwirtschaftern, Haus
mit 8-10 Betten, fließ. Wasser.
Große geschlossene Veranda.

Logierhaus Eduard Visser

Luisenstraße 11

Wohnungen mit u. ohne Küche
zum Selbstwirtschaftern
Frühstück u. Abendbrot
auf Wunsch

Gute Betten - Veranda u. Balkons
Nähe Strand

Bes.: Frau Eduard Visser



HAUS

Columbus

SEEPENSION

KAISERSTRASSE 10 TEL. 208
BESITZER: MEISTER
FRUHER OSTSEEBAD BANSIN

SEETERRASSE

MODERNES HAUS

DIREKT AN DER SEE
AN DEN TENNISPLATZEN
AN DER STRANDPROMENADE
ZIMMER MIT SEEAUSSICHT
FL. WARM- UND KALT-WASSER
BEHAGLICHE
GESELLSCHAFTSRÄUME

VOLLPENSION

SONNIGE LAGE LIEGESTUHL
LIEGEWIESE

Herbst- und Winterkur

SEEZIMMER MIT MODERN. GASHEIZUNG

HERRLICHER
UNBEHINDERTER SEEBLICK

HAUSPROSPEKT

FREM DEN HEIM „Dat Huus an de Waterkant“

Kaiserstraße 9

Fernruf 129



Wir bieten Ihnen modern eingerichtete Zimmer mit fließ. warmen Wasser und behagliche Aufenthaltsräume, Zentralheizung. Direkte Lage am Meer, die für Kuren zu jeder Jahreszeit so besonders gut geeignet ist

Offene Seeterrasse

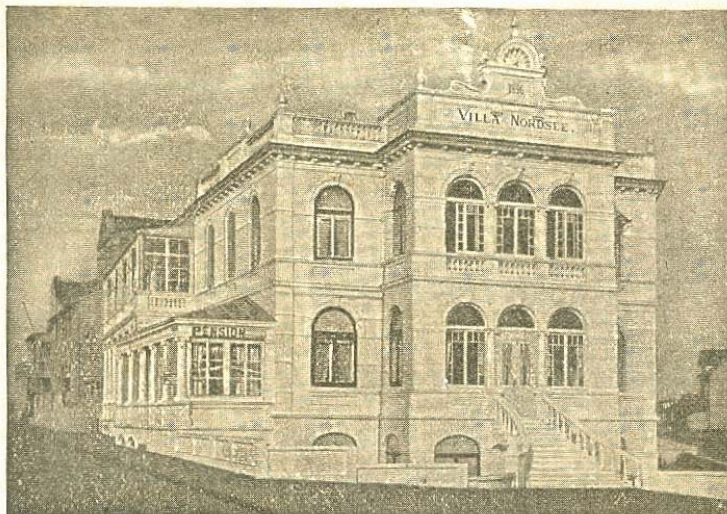
Nach Wunsch mit oder ohne Vollpension

In der Früh- und Spätsaison Preisvergünstigung

Bitte fordern Sie unseren Hausprospekt

Leitung:

Marie-Luise Schlichthorst



Pension VILLA NORDSEE

Knyphausenstraße 19 // Telefon 275

gegenüber Georgshöhe - Wetterwarte

1 Minute vom Badestrand

Das Haus der gepflegten Behaglichkeit
Wegen der äußerst günstigen, sonnigen und ruhigen
Lage in Nähe von Dünen und Waldungen gerne be-
vorzugt. - Modern eingerichtete Zimmer und freundl.
Appartements, mit Seeblick - geeignet für Familien
Zentralheizung - Bad - fließend Wasser - Schöne gemütl.
Aufenthaltsräume, sonnige Terrassen. - Anerkannt gute
und reichliche Verpflegung

Zivile Preise. Vor- und Nachsaison bedeutende
Ermäßigung

Bes.: G. FEIL

Logierhaus Kluin, Luisenstraße 31

Besitzer: Hillrich Kluin

Zimmer mit Frühstück, auf Wunsch Küchenbenutzung
Mäßige Preise

WILHELM - AUGUSTA - HEIM

Marienstraße 14 // Fernsprecher 565

in schönster Lage

Vor- und Nachsaison ermäßigt

FREM DENHEIM HAUS

Cäcilie

Besitzer: Ed. Heimsoth, Nordseebad Norderney

Knyphausenstraße 24

Zwei Minuten vom Hauptbadestrand bietet:

*Gut gepflegte, auserlesene Küche,
gut eingerichtete Zimmer,
gute Betten,
fließend warm und kalt Wasser
in allen Zimmern,
Bad*

Preise der Zeit entsprechend

Villa Inge

Knyphausenstraße 24 a | Ruf 276

Luftige, sonnige Zimmer mit fließendem Wasser
in Strandnähe

Vorzügliche Verpflegung Zeitgemäße Preise

Frau Emmy Peine

Haus Luisenhof

Luisenstraße 33

In nächster Nähe des Kurhauses, der Kurmittelhäuser
und des Strandes - Zimmer mit fließendem Wasser
Anerkannt gute Küche - Solide Preise

Besitzerin: Frau Lena Kunze

Privat-Pension Heuer

Maybachstraße 35 / Nähe Nordstrand

empfiehlt modern eingerichtete Zimmer mit voller Pension
Fließendes Wasser - Gute Betten Frau Anna Heuer

Fremdenheim *Cornelius*
Luisenstraße 18 Ruf 175

Modern und behaglich ein-
gerichtete Fremdenzimmer
Fließend Wasser warm und kalt
Das Haus liegt in nächster Nähe
des Strandes
Beste Empfehlungen

Besitzer: J. Cornelius

Das Fremdenheim

Haus Südblick

Marienstraße 7 Telefon 407

*Ganzjährig geöffnet, mit fließendem warmem
und kaltem Wasser, Zentralheizung und sehr
guten Betten, bekannt durch seine vorzügliche
Küche, in schönster, sonniger Lage, besonders
geeignet für Sommer- und Winterkuren,
empfiehlt sich seinen Gästen*

Behagliche Aufenthaltsräume

Bes.: Frau M. Krug

Fremdenheim *Haus Nordstern*

Bes.: Otto Köser - Moltkestraße 16

Wohnung mit Frühstück - Auf Wunsch Abendbrot
Familien-Wohnungen mit Küchen auch zum
Selbstwirtschaften — Fließendes Wasser warm
und kalt — Zentralheizung

Einfamilienhaus

Schulzenstr. 39 Fernruf 187

6 Betten und Küchenbenutzung
Fließendes Wasser
3 Minuten vom Korb- und Badestrand

Bes.: Frau Sophie Visser

HAUS HEEREN, Schulzenstr. 42

In der Nähe des Nordstrandes
Luftige Zimmer, geschlossene Veranda, Balkon
Bes.: Frau J. Heeren Wwe.

**Einfamilienhaus am Leuchtturm
zum Selbstwirtschaften**

3 Schlafzimmer mit 6 Betten, 1 Wohnzimmer
Küche und Veranda, Seeaussicht, fließ. Wasser

Autogarage

Fernruf 467

Th. Warfsmann

Pension Haus Antje

Roonstraße 5

Besitzer: Alfred W. Visser

1 Minute vom Nordstrand

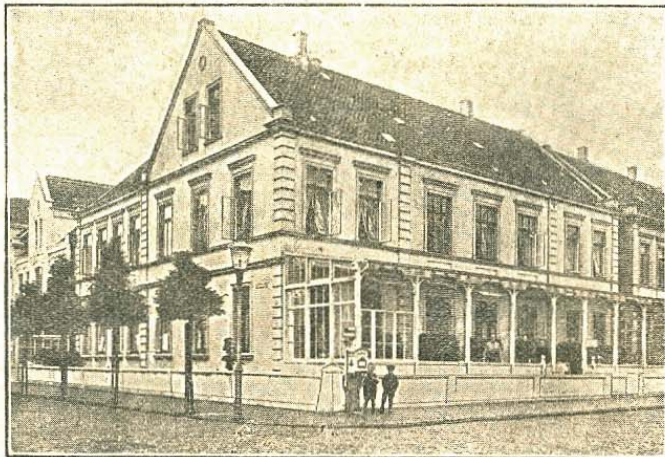
Alle Zimmer mit fließendem Wasser, warm und kalt
Zentralheizung — Ganzjährig geöffnet

Pension Seeschwalbe

MOLTKESTR. 10 / FERNR. 435

Bes.: Frau Ella Köppe geb. Meyer

Strandnähe - Modern u. behaglich eingerichtete Fremden-Zimmer mit fließ. Wasser warm und kalt - Schöne geschlossene Veranda
Anerkannt gute und reichliche Verpflegung - Beste Empfehlungen



Strandpension Fiedler

Viktoriastraße 2

Fernruf 471

Ruhige sonnige Lage. Direkt am Kurhaus, Warmbadehäuser und Seewasser-Wellenschwimmbad gelegen. Fließendes Wasser Geschlossene Veranda und Balkons
Herrlicher Blick auf das Meer
Zimmer mit und ohne Pension

Fremdenheim

Haus Seeblick

Viktoriastraße 4

Fernsprecher 414

Ruhige, sonnige Lage am Strande, 1 Minute vom Kurhause, Warmbadehaufe und Wellenschwimmbad entfernt. Lustige, sonnige Zimmer mit Balkonen und Seeausicht. Geschlossene Veranda. Zimmer mit und ohne Verpflegung. Fließendes warmes und kaltes Wasser. Angemessene Preise. Im Frühjahr und Herbst Preisermäßigung.

Frau Selma Hardt

Logierhaus Christian Strüp

Viktoriastraße 6

Fernruf 186

Freie Seeausicht - Am Weststrand gelegen
Sonnige Lage - Nähe des Kur- und Warmbadehauses sowie Wellenbades - 2 Balkonwohnungen, fließ. Wasser, Bad, mit und ohne Küche, Glasveranda - Näheres auf Anfrage



Strandvilla Lührs, Frau M. Visser

Viktoriastr. 7 Tel. 197

Direkt am Weststrand u. a. d. Kuranlagen. Unbehinderte Seeausicht, sonnige, ruhigste Lage. Gut eingerichtet. Zimmer, a. Küchenwohnung. Veranda. Balkon, fließ. Wasser, Bad. Beste Referenzen.



Fremdenheim Haus Eberhardt

Wilhelmstr. 11

Telefon 498

in allernächster Nähe des Weststrandes,
Kurhauses und Wellenbades

Große geschlossene Veranda. Preisgruppe 1 u. 2

Pension Meyer

Winterstraße 20

Empfiehl modern und behaglich
engerichtete Fremdenzimmer

Fließendes Wasser warm und kalt

Zentralheizung

Moderne geschlossene Glasveranda

Anerkannt reichliche und sehr gute
Verpflegung zu zeitgemäßen Preisen

Inhaberin: Frau Hartwig

Haus Hermann Boomgaarden

Winterstr. 24

Fernruf 173

Modernes Einfamilienhaus mit fließendem
Wasser warm und kalt. Schlaraffia-Betten
Auch zum Selbstwirtschaften

Bad — Garten — Geschlossene Veranda
3 Minuten vom Korb- und Badestrand

BESUCHEN SIE DIE

Flughafen-Gaststätte

(gegenüber der Bundesbahn)

Inh : Ernst Brand

Ausschank von Veltins-Pilsener

Telefon 255

Pension Visser

Winterstraße 25 — seit 1908 —

Ganzjährig geöffnet

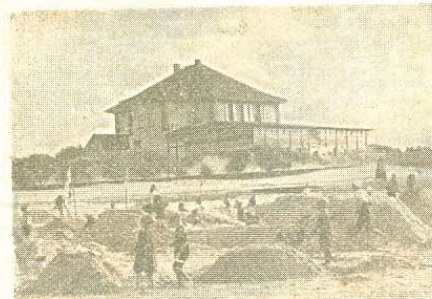
Fließend Wasser warm und kalt

Zentralheizung

Beste Verpflegung bei mäßigen
Preisen

Besitzer: Gebrüder Visser

S
T
R
A
N
D
K
O
N
D
I
T
I
O
R
E
I
U
S



empfiehl behagliche Zimmer
evtl. abgeschlossene Etage mit
Toiletten und Bad.

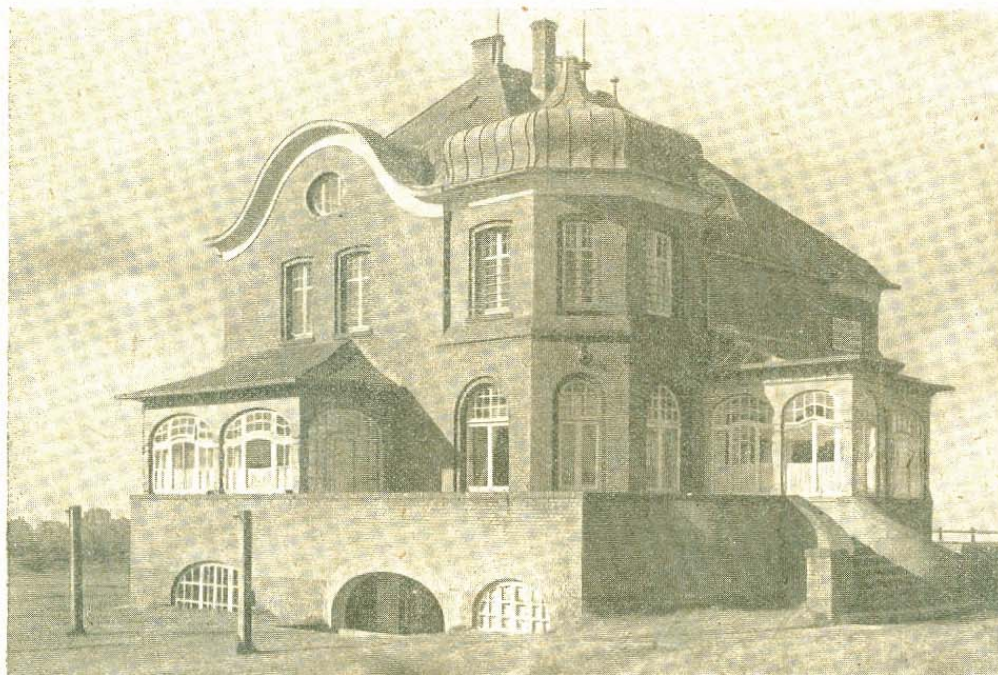
Frühstück und Abendbrot
Auf Wunsch volle Pension

Herrlichste Lage am Meer!
Am Nordstrand gelegen

Telefon 274 - geöffnet Mai bis Oktober

PRIVAT-KINDERERHOLUNGSHEIM

Villa Dünenerose SEIT 1925



Das dem Badestrände am nächsten gelegene Privatheim inmitten eines eigenen Dünengeländes. Erstklassig eingerichtet für 45 Kinder von 4-14 Jahren. Ärztliche Leitung, staatl. gepr. Kinderschwestern bzw. Kindergärtnerinnen. Gewissenhafte individuelle Betreuung in kleinen Gruppen. Reichliche Verpflegung (auf Verordnung Diät). Hausprospekt zu Diensten.

Martin und Schwester Martha Leutert

Tannenstraße 11-13 / Telefon 203 / Telegr.-Adr.: Dünenerose

Privat-Kinder-Erholungsheim

Schifflein Sausewind

für ärztlich geleitete Nordseekuren und glückselige
Ferienwochen

Norderney, Gartenstr. 44 - Leiterin: Frau Hanna Jähnichen
Telefon 580

Sommer- und Winterkuren - nur etwa 20
Plätze - kein Massenbetrieb - Seeschwälb-
chengruppe (unsere Kleinen, denen wir
ein besonders warmuhütetes Nestlein
bereiten) und Gruppe der Seeräuber (un-
sere Großen) -- viel Spaß - wir füttern
auch tüchtig und es schmeckt so gut - je-
des Kind kommt zu seinem Recht - Mutti
braucht keine Angst zu haben.

Viele und prächtige Erfolge Prospekt auf Wunsch

Privat-Kinderheim

mit Internat und Schule
Aufnahme jeder Zeit
und auf jegliche Dauer

Dr. G. Paul, Sprachphysiologe

Norderney

Haus Ostfriesland, Bismarckstraße 4

BESUCHEN AUCH SIE

während Ihrer Kurzeit das bekannte

Restaurant »Ostende«

Ecke Oster-, Winter- u. Langestraße

FERNSPRECHER 295

Angenehmer
Aufenthalt
Gepflegte
Getränke
Solide Preise

Gaststätte »St. Pauli«

Ecke Winter- und Langestraße

Ganzjährig geöffnet

Haus Ennen

Luisenstraße 16

Telefon 359

Die gepflegte Gaststätte

Anerkannt gute Küche

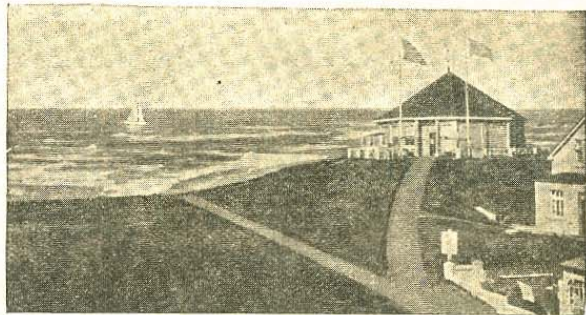
Fischspezialitäten
aus hiesigen Fängen

Für kleine Gesellschaften steht ein ge-
mütlich eingerichtetes Gesellschafts-
zimmer zur Verfügung

Menagen außer dem Hause



Jeder Kurgast besucht Kaffee FRÖHLE



MARIENHÖHE

Die Konditorei
am Weststrand

Inh. E. Radtke

Telefon 396

Staatliche Strandhallen

Inhaber: Ernst Brand und Joh. J. Fröhle

*Mittelpunkt
des gesellschaftlichen Lebens*

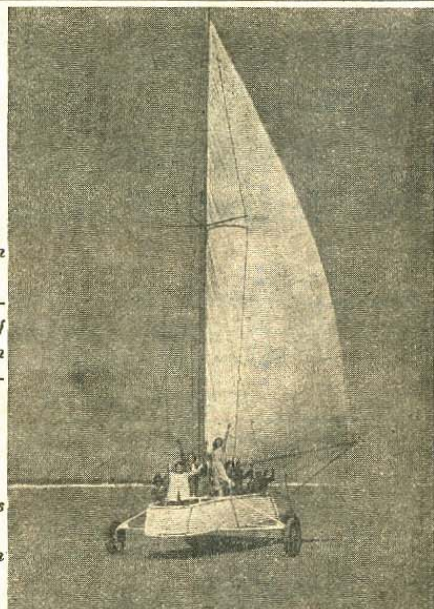
*

Tanzpalast / Halle / Gesellschafts- und
Erfrischungsräume / Bar / Terrassen

*

Künstlerische u. artistische Darbietungen
von Weltruf

Erstklassige Tanz- und Unterhaltungsorchester



*Mit rollenden Rädern
und schwellenden
Segeln eilt die schnit-
tige »Strandjacht« auf
der kristallglänzenden
Strandebene vom Ost-
ende der Strand-
promenade bis zur
10 km entfernten
Wichterehe, dem
schmalen Seegatt, das
Norderney von der
kleinen Insel Baltrum
trennt.*

*Diese Strandfahrt erschließt dem Gast, sonst kaum
gesehene, von der Allmacht Natur geschaffene
Insel-Schönheiten*



Qualität ist Trumpf!

Der Ausstoß unseres Bieres liegt weiterhin erheblich über der Vorkriegshöhe; die Nachfrage wächst ständig. Diese Tatsachen sind mehr als alles andere der Beweis für **QUALITÄT!**

Vergleichen Sie —

und verlangen Sie in Ihrem Stammlokal nicht irgendein „Pils“, sondern

König-Pilsener

unser im ganzen Bundesgebiet bekanntes und gerühmtes Spezialbier.

KÖNIG-BRAUEREI G. M. B. H., DUISBURG-BEECK

Vertretung in allen Großstädten und Bezirken West- und Norddeutschlands, des Landes Hessen, in Nordbaden sowie in Berlin.

Vertretung für Nordseebad Norderney:

Pauls Biergroßhandlung Norderney, Janusstr. 12, Telefon 214.

BESUCHEN SIE DAS

Norderneyer

Reitinstitut

Knyphausenstraße / Telefon 486

Verleih erstklassiger Reitpferde

Reit-Unterricht für Erwachsene u. Kinder

Musikreiten tägl. ab 20 Uhr

Gute Unterbringung von Pensionspferden

Mit dem  **FERIENEXPRESS** nach Norderney!

Verlangen Sie bitte unser Sommerreiseprogramm 1951

IN IHREM REISEBÜRO

Arbeitsgemeinschaft, DER-Gesellschaftsreisen

Deutsches Reisebüro — Hapag-Lloyd Reisebüro — Amtl. Bayer. Reisebüro — Reisebüro Dr. Degener

Die Verwaltung des Bades

Kurverwaltung. Kurdirektor Hans Ludwig Eckert, Sprechstunden täglich von 11–12 Uhr, außer Sonntags. Fernsprecher 212 u. 213, nach Dienstschluß 213. Kassenstunden der Hauptverwaltung im Verwaltungsgebäude am Kurhaus von 9–12 Uhr und von 15–17 Uhr. Mittwochs und Sonnabends von 9–12 Uhr.

Kurkarten-Ausgabe im Logierhaus Bazar, Am Kurplatz. Täglich von 8–12 Uhr und von 15–18 Uhr. An Sonntagen von 10–12 Uhr. Fernsprecher 212.

Meldestelle für Kurgäste im Logierhaus Bazar, Am Kurplatz. Täglich von 8–12 Uhr und von 15–18 Uhr. An Sonntagen von 10–12 Uhr. Fernsprecher 212.

Verkehrsamt der Kurverwaltung im Logierhaus Bazar, Am Kurplatz. Täglich von 8–13 Uhr und von 15–18 Uhr. Sonntags von 10–13 Uhr und jeweils nach Ankunft eines Dampfers. Fernsprecher 133.

Sonstige öffentliche Stellen

Rathaus, Friedrichstraße—Ecke Poststraße Bürgermeister Josef Ernst, Stadtdirektor Carssen Lührs. Dienststunden von 11–12.30 Uhr. Fernsprecher 405 und 406.

Postamt. Schalterstunden v. 1.6.–30.9. werkt. von 8–12.30 und 15–18.30 Uhr, sonnt. von 11–13 und 17–19 Uhr. Für Telegramme, Ferngespräche und Postwertzeichen ist werktags ein Schalter von 7.30–21 Uhr geöffnet.

Schalterstunden in der übrigen Zeit des Jahres werktags von 8–12.30 und 15–18.30 Uhr, sonntags von 11–12 Uhr. Telegrammaufgabe durch Fernsprecher 149. Postzustellung zweimal täglich.

A.G. Reederei Norden-Frisia. Verwaltungsgebäude am Kurplatz. Fernsprecher 249.

Bundesbahn-Dienststelle, Hafenstraße, Eing. des Ortes. Fernspr. 211. Fahrkarten für die Rückreise in Norderney lösen.

Hapag-Lloyd-Reisebüro im Logierhaus Bazar, Am Kurplatz. Geöffnet werktags 8.30–13 und 15–18 Uhr, sonntags 10–12 Uhr. Amtl. Fahrkartenverkauf für die Bundesbahn: Schlafwagen, Flugscheine, Pauschalreisen, Hotelvermittlung, Ausflugsfahrten. Auskunft in allen Verkehrsangelegenheiten.

Banken und Sparkassen. Norderneyer Bank, Zweigstelle der Oldenburgischen Landesbank AG. Konto Nr. L.Z.B. 211/2601 Norden. Postscheckkonto Hannover Nr. 50 687. Wedelstraße 1—Ecke Poststraße. Fernspr. 278.

Kreis- und Stadtparkasse Norden, Hauptzweigstelle Norderney. Konto Nr. L.Z.B. 211/5122 Norden. Postscheckkonto Hannover 67 367. Poststraße. Fernspr. 252.

Volksbank Norderney eGmbH., Konto Nr. L.Z.B. 211/61 Norden. Postscheckk. Hannover 51 645. Friedrichstr. Fernr. 125.

Polizei und Fundbüro, Knyphausenstraße 7. Dienststunden 8–13 und 15–18 Uhr. Fernspr. 460. Polizeiobermeister Püschel, Fernspr. 454. Polizeimeister Möhlmann, Fernspr. 182.

Zollamt, Marienstraße 2. Fernspr. 306.

Kirchen. Evangelische Kirche, Kirchstraße. Pastor Fischer, Fernspr. 410. Pastor coll. Vollrath. Pfarre: Kirchstr. 13. Sonntags 8.30–9 Uhr: Gottesdienst in der Waldkirche. 10 Uhr: Hauptgottesdienst in der Evangl. Kirche. Weiteres siehe Aushang. Während der Saison offene Abende für Kurgäste in der Pfarre und Mittwochs, 20.30 Uhr, im Gemeindehaus, Gartenstraße 20, Zusammenkünfte zu Vorträgen oder Bibelarbeit.

Katholische Pfarrkirche, Friedrichstraße. Saisonkirche »stella maris«, Goebenstraße. Heilige Messen sonntags in »stella maris« 7.30, 8.45 und 11 Uhr; 9.45 Uhr Hochamt; 20 Uhr Abendandacht. Werktags: »stella maris« Gottesdienst um 7 und 8 Uhr. Kinderessen im Juli und August in der Pfarrkirche sonntags 8.45 und 11 Uhr.

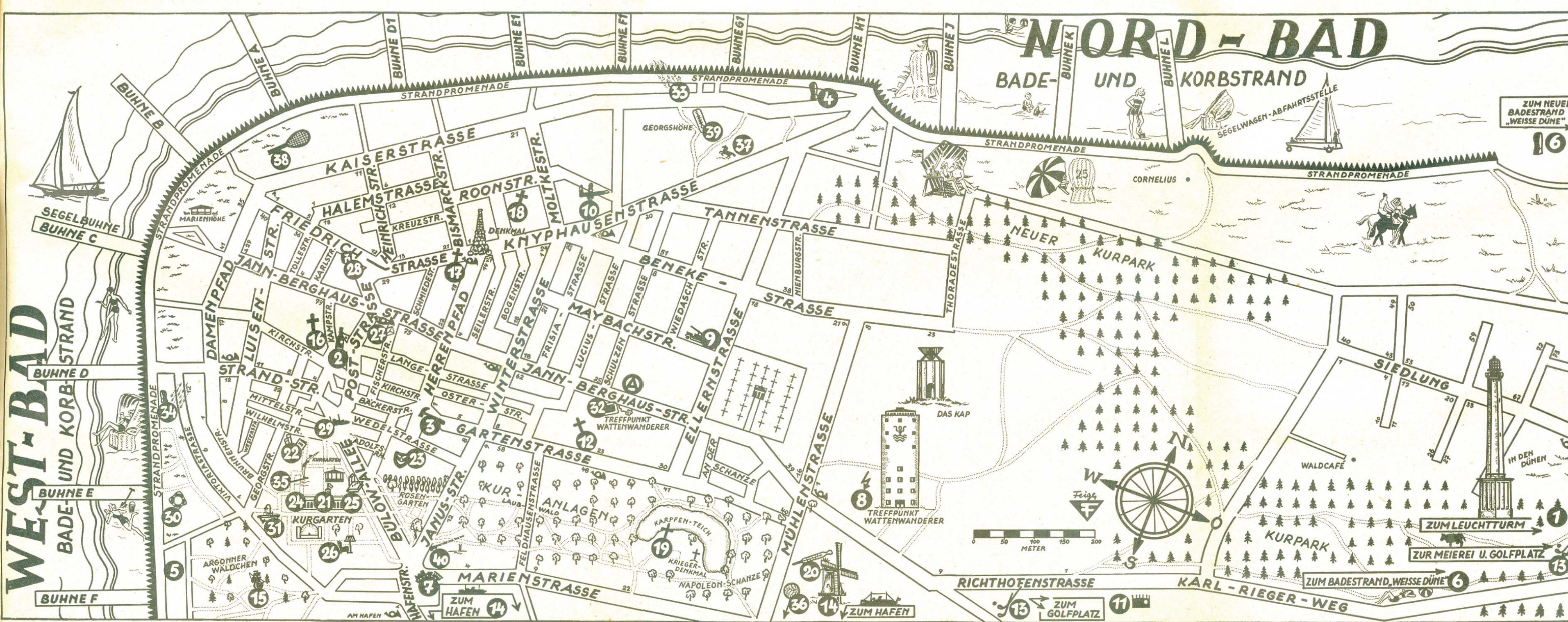
Städt. Krankenhaus, Mühlenstr., Fernspr. 257. Modernst eingerichtet mit fließ. warmen u. kalten Wasser in sämtlichen Zimmern. Operationsräume — Röntgendiagnostik — Labor — EKG — Kurzwellen. Isolierstation in besonderem Gebäude.

Biomarib dient Ihrer Gesundheit!

Frisches junges Blut und körperliches Wohlbefinden nach langem Winter erzielen Sie durch eine Frühjahrs-Trinkkur.

Fordern Sie noch heute kostenlos Literatur von der
BIOMARIS GmbH., Bremen, Dammweg 15/20

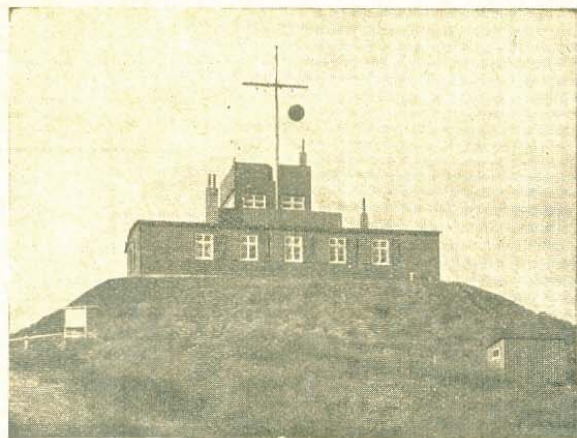




NORDSEEHEILBAD NORDERNEY
NIEDERSÄCHSISCHES STAATSBAD

Plan-Nr.	Gebäude	Tel.
2	Apotheke	309
3	Arbeitsamt	373
4	Badehalle III	212
5	Badehalle West	—
6	Badehalle »Weiße Düne«	475
7	(Strandkorbvermietung)	—
9	Bundesbahn	211
9	Feuerwache	190
10	Fundbüro (Polizei)	460
11	Gas- und Elektrizitätswerk	215
12	Gemeindehaus, evangl.	410
13	Golfplatz	431
14	Hafenmeister	209
15	Heimattmuseum	—
31	Inhalatorium	212
23	Kino	385
16	Kirche, evangl.	410
17	Kirche, kath.	156
18	Kirche, kath., »stella maris«	156
19	Kirche — Waldkirche	—
20	Krankenhaus	237
21	Kurhaus, Staatl.	—
26	Kurhotel, Staatl.	296
22	Kurkartenausgabe	212
31	Kurmittelhaus mit Sauna	212
23	Kurtheater	385
24	Kurverwaltung	213
25	Lesezimmer	—
1	Leuchtturm	302
10	Polizeiverwaltung	460
27	Postamt	138
28	Rathaus	405
29	Reederei Norden-Frisia	249
30	Rettingsbootstation	446
32	Schule	402
33	Schutzhalle Nord	—
34	Schutzhalle West	—
35	(Strandkorbvermietung)	—
35	Seewasser-Wellenschwimmbad	212
36	Sportplatz	—
37	Tattersall	486
38	Tennisplätze	186
22	Theaterkasse, Bazar	280
22	Verkehrsamts der Kurverwaltung und Hapag-Lloyd Reisebüro	133
8	Wasserturm	262
39	Wetterwarte	349
40	Zollamt	386

Ⓐ Autobus-Haltestelle bei der Schule Jann-Berghaus-Straße
☐ Briefkästen



Die Wetterwarte des Meteorologischen Amtes für Nordwestdeutschland auf der Georgshöhe am Nordstrand erteilt jederzeit Auskunft über Wetter und Wetteraussichten. Fernsprecher 349.



NORDERNEY
die Insel mit dem ausgesprochenen Seeklima, das ausgezeichnet ist durch die vorherrschenden staubfreien und mit Meeressalzen geschwängerten maritimen Luftkörper.

NORDERNEY
die Insel mit der sommerlichen Lichtfülle, mit den gemäßigten Sommer-temperaturen, die Befreiung bringen von der kontinentalen Sommerhitze.

NORDERNEY
die Insel des überaus milden Herbstes, in dem die im Meer aufgespeicherte Sommerwärme zur Geltung kommt.

Jahresmitteltemperatur in Norderney 8,5°. — Mitteltemperatur im Sommer 15,4° (1,5° niedriger als Hannover) Mitteltemperatur im Herbst 8,0°, im Winter 1,8° (1/2° höher als Hannover).

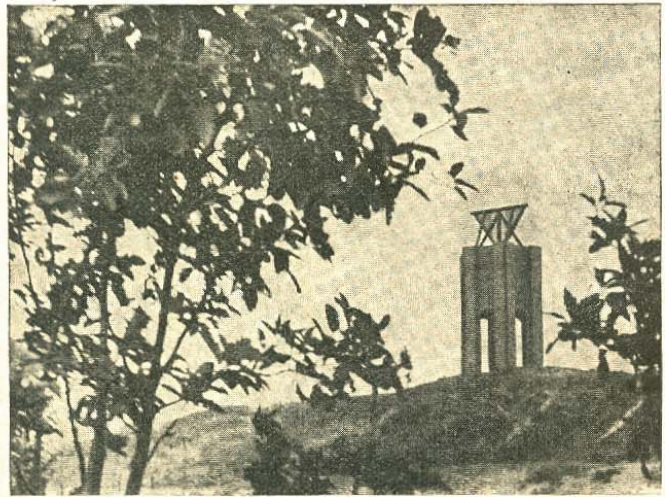
Hochwassertabelle für Norderney 1951

Zeitangabe Mittl. Europ. Zeit

Datum	Mai		Juni		Juli		August		September		Oktober	
	vorm.	nachm.	vorm.	nachm.	vorm.	nachm.	vorm.	nachm.	vorm.	nachm.	vorm.	nachm.
1.	8.00	20.22	9.24	21.37	9.26	21.51	10.33	23.09	11.32	—	11.36	—
2.	9.11	21.25	10.06	22.20	10.11	22.40	11.15	23.51	12.06	0.03	12.06	0.04
3.	10.00	22.08	10.44	23.02	10.55	23.25	11.54	—	0.36	12.40	0.37	12.44
4.	10.40	22.49	11.20	23.42	11.35	—	0.28	12.20	1.08	13.13	1.10	13.23
5.	11.18	23.27	11.54	—	0.06	12.12	1.03	13.04	1.40	13.45	1.44	14.03
6.	11.51	—	0.19	12.27	0.44	12.48	1.35	13.38	2.13	14.20	2.20	14.45
7.	0.02	12.20	0.56	13.01	1.20	13.23	2.08	14.13	2.45	14.59	3.06	15.37
8.	0.35	12.49	1.32	13.36	1.55	13.56	2.42	14.47	3.24	15.46	3.56	16.36
9.	1.08	13.21	2.06	14.10	2.29	14.31	3.16	15.23	4.06	16.35	5.01	17.58
10.	1.43	13.53	2.41	14.47	3.03	15.08	3.54	16.06	5.05	17.52	6.33	19.36
11.	2.20	14.27	3.24	15.32	3.43	15.52	4.31	16.53	6.31	19.33	8.07	21.02
12.	3.00	15.08	4.10	16.19	4.26	16.36	5.22	17.58	8.10	21.05	9.17	21.56
13.	3.46	15.56	4.58	17.13	5.10	17.28	6.38	19.30	9.27	22.12	10.07	22.44
14.	4.37	16.52	5.58	18.17	6.05	18.32	8.10	21.03	10.28	23.05	10.49	23.24
15.	5.37	18.00	7.04	19.28	7.15	19.55	9.29	22.18	11.14	23.51	11.32	23.57
16.	6.51	19.15	8.13	20.37	8.34	21.10	10.37	23.19	11.57	—	—	12.06
17.	8.07	20.25	9.15	21.37	9.41	22.23	11.31	—	0.31	12.36	0.30	12.41
18.	9.10	21.26	10.06	22.33	10.44	23.24	0.09	12.18	1.06	13.10	1.02	13.17
19.	9.58	22.07	10.59	23.27	11.40	—	0.54	13.01	1.38	13.44	1.33	13.52
20.	10.40	22.54	11.48	—	0.19	12.31	1.36	13.41	2.08	14.19	2.04	14.27
21.	11.21	23.40	0.22	12.39	1.11	13.19	2.14	14.18	2.36	14.54	2.36	15.10
22.	—	12.02	1.16	13.30	1.58	14.06	2.47	14.51	3.08	15.33	3.22	15.58
23.	0.26	12.48	2.09	14.19	2.41	14.47	3.17	15.28	3.49	16.23	4.13	16.58
24.	1.17	13.37	2.57	15.06	3.21	15.26	3.50	16.06	4.44	17.29	5.17	18.08
25.	2.10	14.26	3.46	15.56	3.59	16.07	4.25	16.51	5.55	18.50	6.35	19.31
26.	3.04	15.18	4.35	16.44	4.37	16.49	5.21	18.01	7.22	20.17	7.57	20.42
27.	3.58	16.11	5.21	17.37	5.16	17.39	6.32	19.27	8.38	21.25	8.58	21.37
28.	4.56	17.18	6.17	18.37	6.12	18.45	7.57	20.50	9.38	22.15	9.44	22.16
29.	6.04	18.24	7.18	19.45	7.23	20.06	9.12	21.56	10.21	22.58	10.23	22.54
30.	7.15	19.39	8.25	20.54	8.38	21.20	10.07	22.46	11.01	23.32	11.02	23.31
31.	8.28	20.45	—	—	9.41	22.19	10.53	23.28	—	—	—	—

Ausflüge und Spaziergänge auf Norderney

Ein besonders abwechslungsreicher Spaziergang führt Sie vom Kurhaus als Ausgangspunkt durch das Argonnerwäldchen, in dem Sie das sehenswerte Heimatmuseum finden, zum Weststrand. Von dort wandern Sie auf der breiten 5 km langen Uferpromenade unmittelbar am Meer entlang, an der Segelbühne und der Marienhöhe vorbei zur Kaiserstraße, der Hauptpromenade mit ihren ausgedehnten Rasenflächen und Tennisplätzen. An die Kaiserstraße schließt sich das Nordbad und am Ende seiner Badehallen der Korbstrand an. Der weitere immer breiter werdende Strand zieht sich bis zum Ende der etwa 16 km langen Insel hin. Schon hinter dem Nordstrand biegen Sie vielleicht rechts ein in den nur durch eine Dünenkette vom Meer getrennten neuen Kurpark, unseren Nadelwald. In nur 10 Minuten erreichen Sie die Meierei und können nun zurück entweder den ebenen Weg über die Fahrstraße wählen, im Schutze der Norddünen, oder noch windgeschützter durch den südlichen Teil des Kurparks vorbei am Kap, dem alten See- und Wahrzeichen der Stadt Norderney, zum Wasserturm. Dieser bietet Ihnen einen wundervollen Fernblick. Weiter gehen Sie zur Napoleonschanze, die uns an die Besetzung der Insel durch die Franzosen vor rund 150 Jahren — also an die Zeit der Kontinentalsperre — erinnert. Besonders reizvoll wird nun Ihr Weg durch



die Anlagen am Schwanenteich und den auf unseren Inseln nur hier anzutreffenden Laubwald zurück zum Kurhaus.

Als Längsverbindung auf der Insel dient der Karl-Rieger-Weg, der die Meierei mit dem einzigen und darum für die Freunde dieses Sportes besonders interessanten Dünen-Golfplatz Deutschlands und dem Leuchtturm verbindet. Sollten Sie ermüdet sein, erwarten Sie an allen drei Punkten gepflegte Restaurationen. Der Leuchtturm, ein bevorzugtes Ausflugsziel — wie reizvoll wäre für Sie vielleicht eine Wagenfahrt dorthin? — bietet Ihnen einen unvergeßlichen Rundblick über die Weite des Meeres und zu den Nachbarinseln.

die Anlagen am Schwanenteich und den auf unseren Inseln nur hier anzutreffenden Laubwald zurück zum Kurhaus.

Als Längsverbindung auf der Insel dient der Karl-Rieger-Weg, der die Meierei mit dem einzigen und darum für die Freunde dieses Sportes besonders interessanten Dünen-Golfplatz Deutschlands und dem Leuchtturm verbindet. Sollten Sie ermüdet sein, erwarten Sie an allen drei Punkten gepflegte Restaurationen. Der Leuchtturm, ein bevorzugtes Ausflugsziel — wie reizvoll wäre für Sie vielleicht eine Wagenfahrt dorthin? — bietet Ihnen einen unvergeßlichen Rundblick über die Weite des Meeres und zu den Nachbarinseln.

Der gleiche Weg führt Sie auch auf der im vorigen Jahre ausgebauten und bequem zu gehenden Betonstraße durch reizvolle Dünenlandschaften an den jetzt neu erschlossenen Ostbadestrand der „Weißen Düne“, zu dem auch eine regelmäßige Omnibusverbindung besteht. Durch seine breite und endlose Ausdehnung wird dieser neue Strand unseren Sommergästen immer wieder zum überraschenden Erlebnis.

Außer den immer reizvollen Spaziergängen auf der Strandpromenade finden Sie viel Abwechslung in den über 200 Morgen großen

Laub- und Nadelwäldern.



DER REISEWEG NACH NORDERNEY

führt am kürzesten mit der Bundesbahn oder dem Auto über den Hafen NORDDEICH. Von dort erreicht man unabhängig von Ebbe und Flut mit modernen Passagierdampfern der Reederei Norden-Frisia in einer eindrucksvollen Fahrt von nur 45 Minuten unsere Insel. Imponierende Strandhotels und der Leuchtturm heißen Sie schon von weitem willkommen!

Auch für Ihren Wagen nach einer Fahrt vom Westen über Münster-Rheine-Aurich-Norddeich oder von Süd-, Mittel- oder Norddeutschland über Bremen-Oldenburg-Aurich-Norddeich wird in den modernen über 600 Wagen fassenden Großgaragen im Hafen Norddeich gesorgt. Um den in den letzten Jahren überhandnehmenden Autoverkehr auf der Insel zu unterbinden und den Wünschen des weitaus überwiegenden Teils der Ruhe und Erholung suchenden Kurgäste zu entsprechen, hat sich die Stadt entschlossen, ein generelles Verbot für den Autoverkehr zu erlassen.

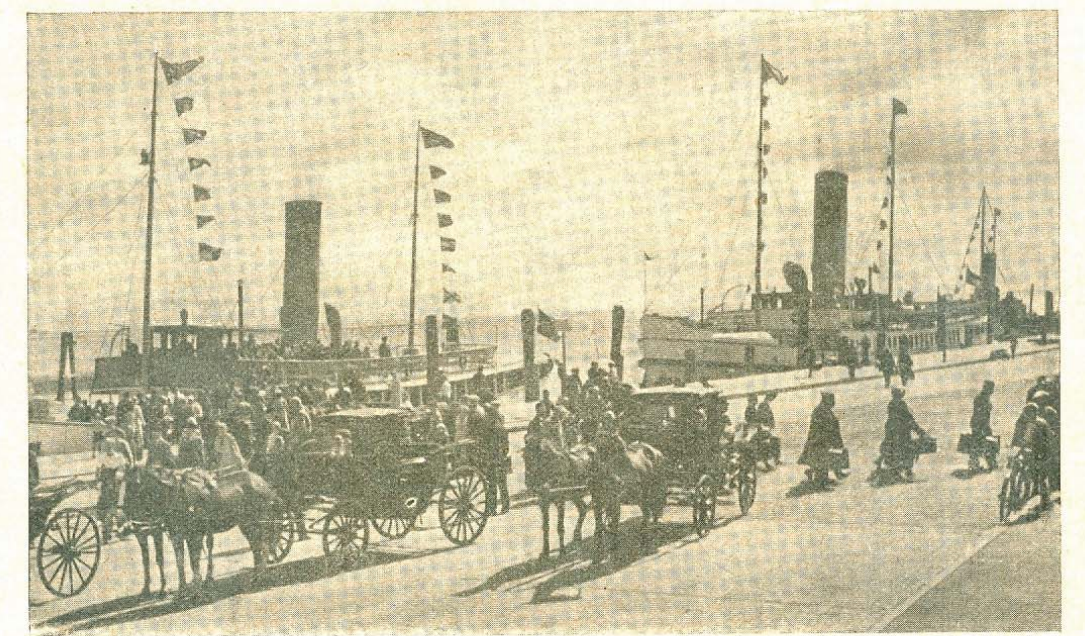
Dampfer-Verbindung NORDDEICH — NORDERNEY

bis zu sechsmal täglich.

(Fahrplan auf Seite 1000 des Amtlichen Kursbuches der Deutschen Bundesbahn.)

Anschluß an jeden in Norddeich ankommenden und von Norddeich abgehenden Fernzug, unabhängig von Ebbe und Flut.

Eisenbahnfahrkarten bis Norderney lösen und Gepäck bis Norderney expedieren.



Hafen Norderney mit »Frisia«-Dampfern und den traditionellen Pferde-Omnibussen und Landauern

Herausgeber: Niedersächsisches Staatsbad Norderney, Fernsprecher 212/213. — Druck: Soltau-Druck, Norderney. Printed in Germany. — Imprimé en Allemagne. — Fotos: Bildarchiv Kurverwaltung.